

113 年 3 月 GC02 標工程進度

- 一、 南出土段結構回填前置作業、安全監測作業。
- 二、 G03 站土方開挖及支撐系統施作、結構體施作、下行潛盾隧道發進前置作業、安全監測作業。
- 三、 G04 站中間柱施作、開挖及支撐系統施作、安全監測作業。
- 四、 VS4 通風豎井土方開挖及支撐系統施作、管幕工程地盤處理施作、安全監測作業。
- 五、 G05 站淺層開挖及支撐系統施作、臨時排水施作、管線遷移、安全監測作業。
- 六、 VS5 通風豎井結構底版施作、安全監測作業。
- 七、 G06 站土方開挖及支撐系統施作、覆蓋系統施作、安全監測作業。
- 八、 VS6 通風豎井結構體施作、支撐系統拆除施作、安全監測作業。
- 九、 棕線維修軌明挖覆蓋段連續壁施作。
- 十、 相關施工計畫書提送、細部設計期中/期末送審、BIM(建築資訊模型)、PMIS(計畫管理資訊管理系統)建置。
- 十一、 GC02 標截至 113 年 3 月 31 日，實際進度 36.72%。



G03 站南井下行線潛盾機組裝測試



G04 出入口 B 淺挖施作



G04 出入口 C 中間柱施作



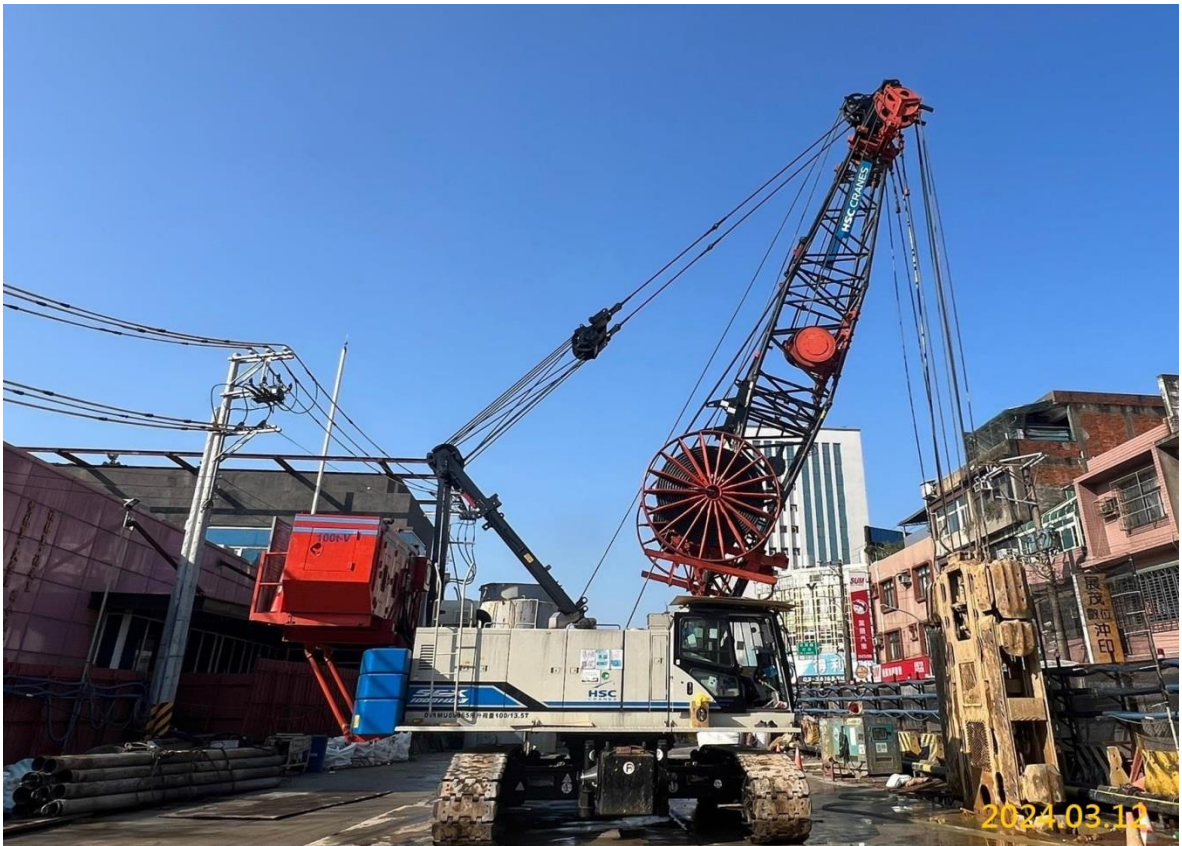
G05 站臨時排水施作



VS5 通風豎井結構體施作



G06 站淺挖施作



棕線維修軌明挖隧道段連續壁施作