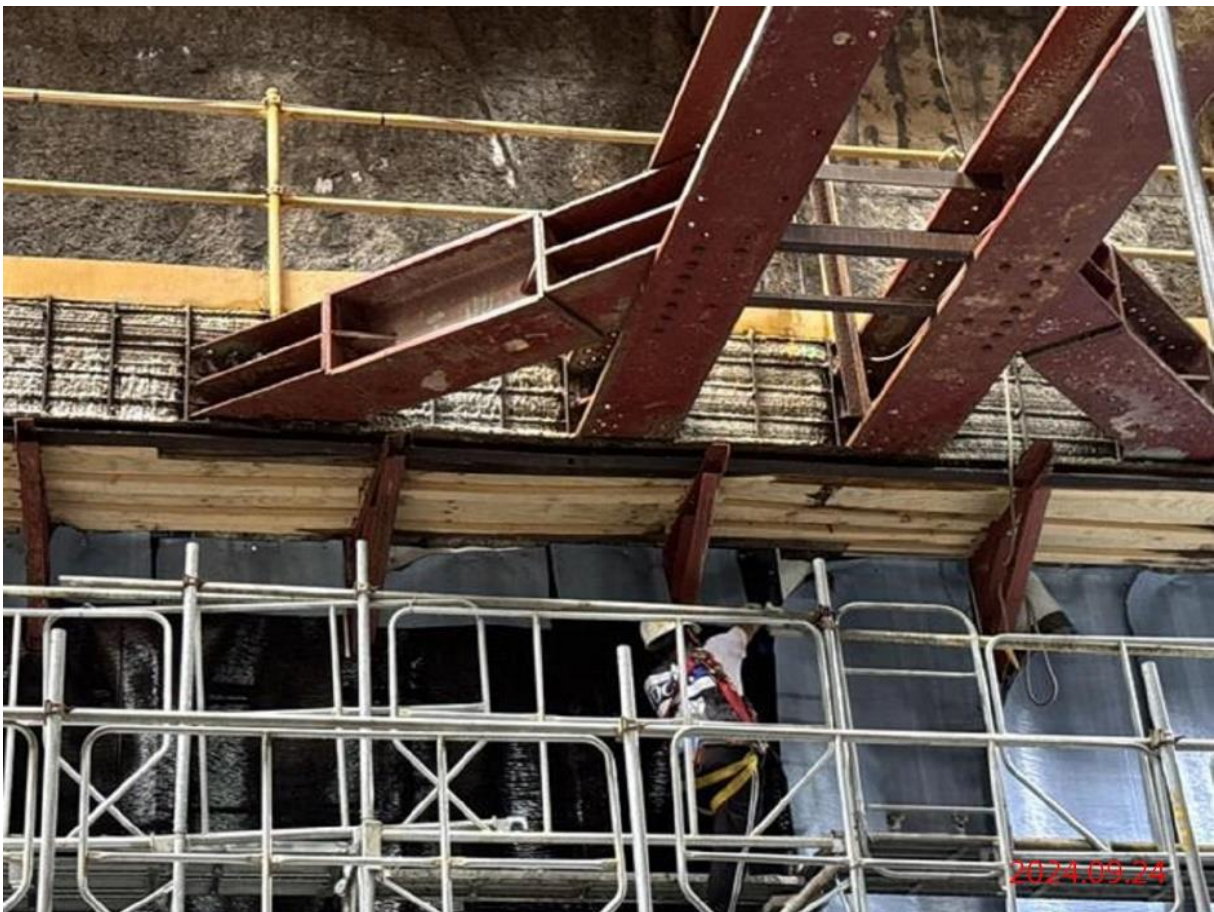


## 113 年 09 月 GC03 標工程進度

- 一、各車站及潛盾隧道細部設計送審，BIM 建置、PMIS 各模組更新，各車站及北出土段、潛盾隧道相關計畫書/施工圖提送。
- 二、G07 站進行 B4F 樓版、SRC 柱及開口側牆施作；B5F 開挖。
- 三、G08 站進行第七層支撐系統拆除；土開區 B7F 獨立柱施作；站體區 B4F 柱牆施作。
- 四、G09 站進行第四、五層支撐系統拆除；B3F 側牆防水膜施作。
- 五、G10 站進行站體軌道層月台次結構、穿堂層版、側牆及頂版施作；出入口開挖支撐作業。
- 六、G11 站進行站體軌道層南北井底版、側牆、月台及軌床次結構施作；出入口穿堂層隔間牆施作、夾層牆及 1F 版結構施作、出入口外擴範圍底版施作；站體及出入口穿堂層空調、電氣及水系統管線安裝、吸音牆施作。
- 七、G12 站進行站體軌道層月台隔間牆及軌床施作、南北井穿堂層連通道破除及支撐作業；出入口 A 穿堂層墊層及裝修前置作業、地面層造型屋頂施作；站體及出入口穿堂層電氣及水系統管線安裝。
- 八、中圓隧道：潛盾機掘進作業(G09~G08)。
- 九、小圓隧道：北出土段結構施作；G11~北出土段上行線仰拱及步道施作。
- 十、GC03 標截至 113 年 09 月 30 日，執行進度 58.700%。



G07\_結構 B5F 開挖



G08\_土開區 B6F 側牆防水膜施作



G09\_B3F 側牆防水布鋪設



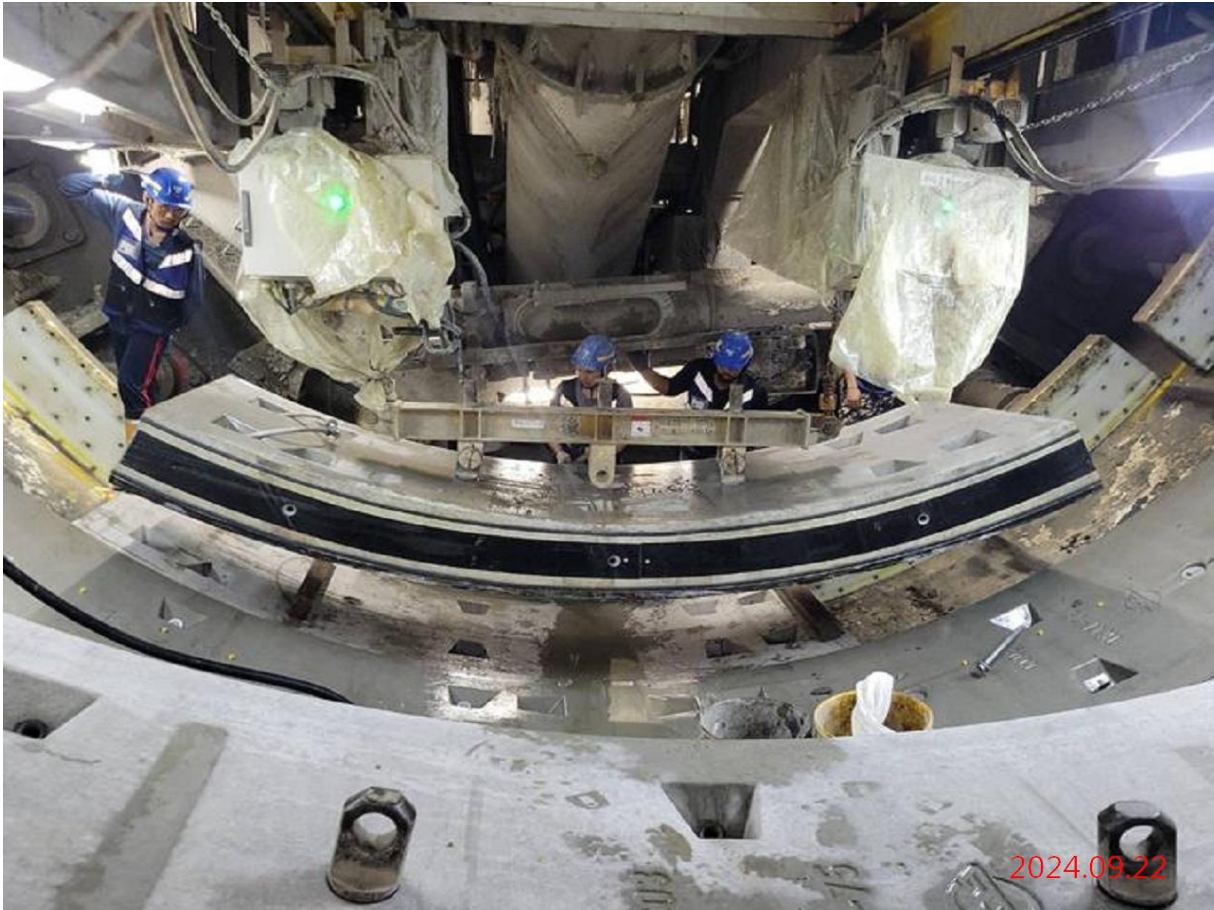
G10\_站體頂版混凝土澆置



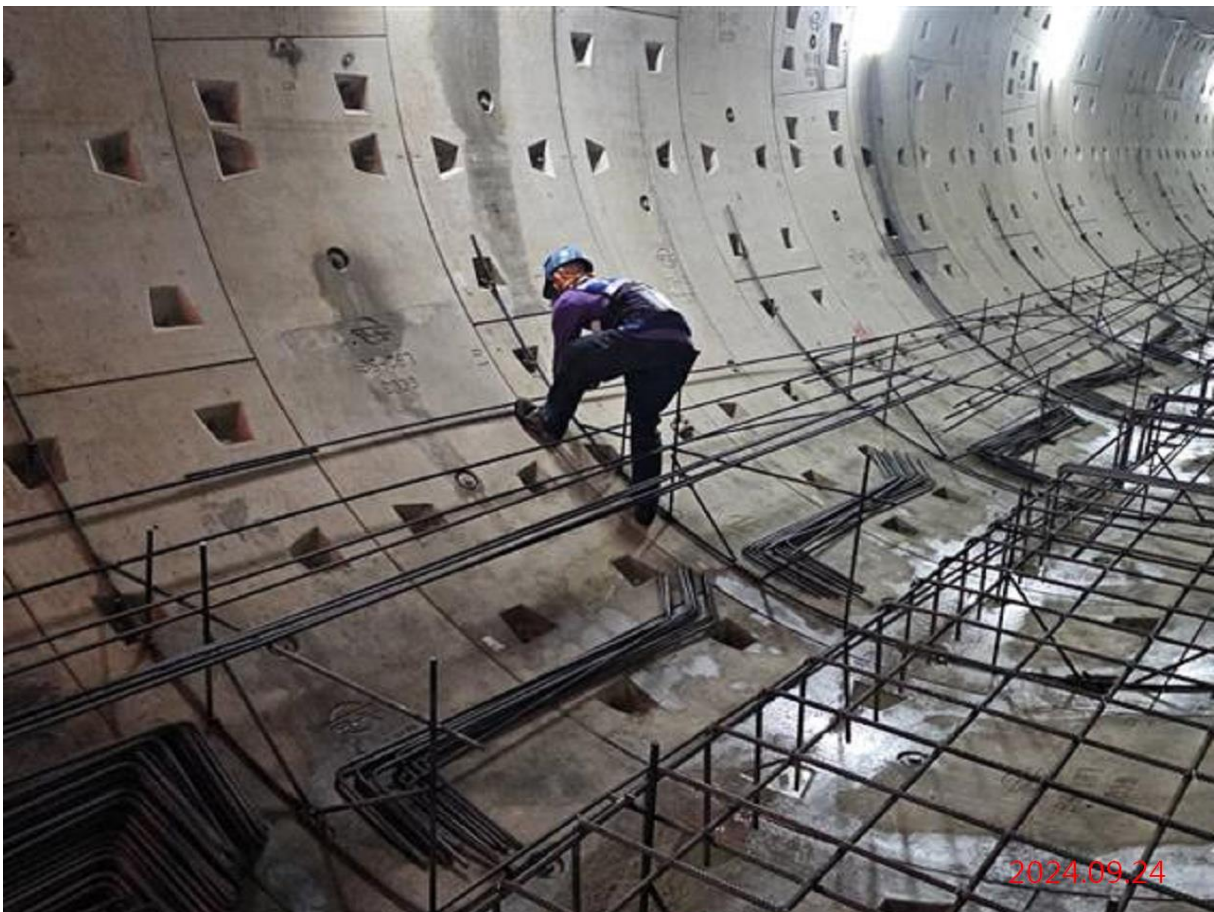
G11\_站體穿堂層消防撤水管安裝



北出土段\_結構防水膜鋪設



潛盾隧道\_中圓掘進(G09~G08)



潛盾隧道\_G12~北出土段仰拱鋼筋綁紮