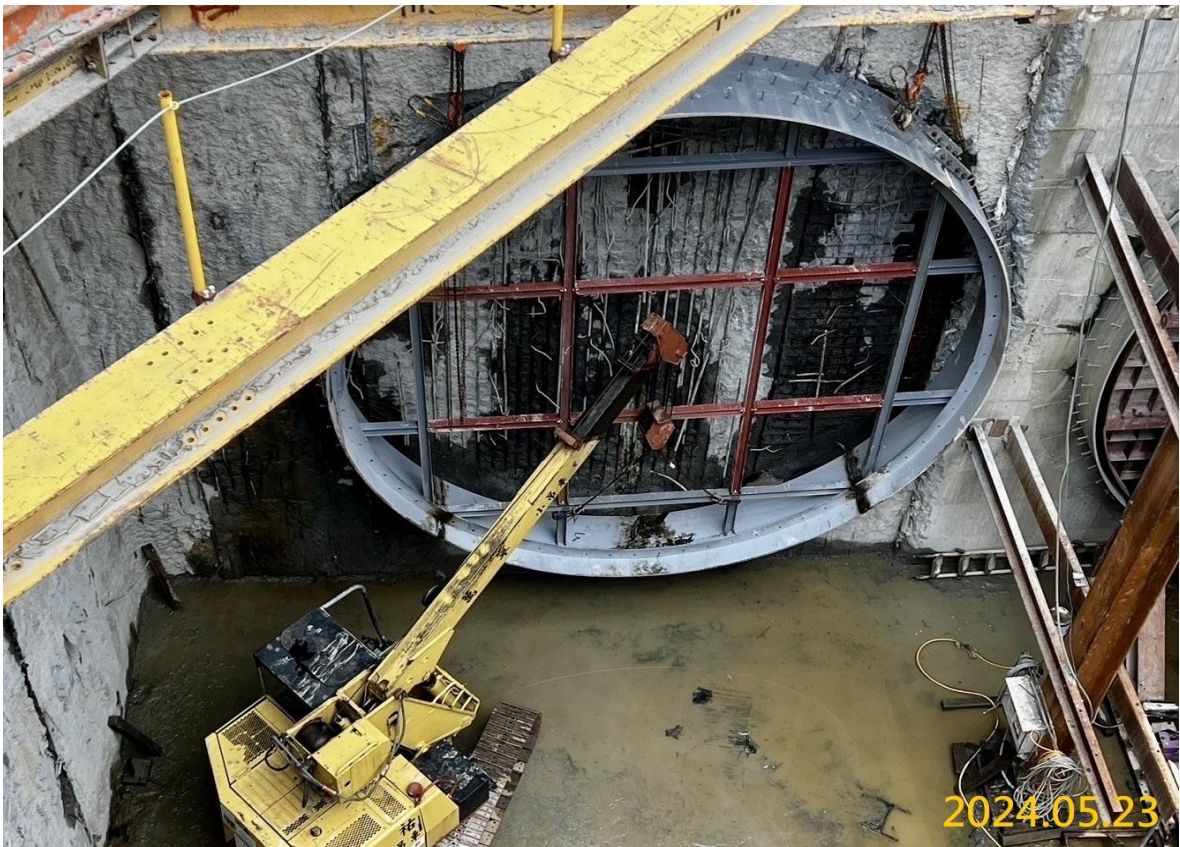


113年5月GC02標工程進度

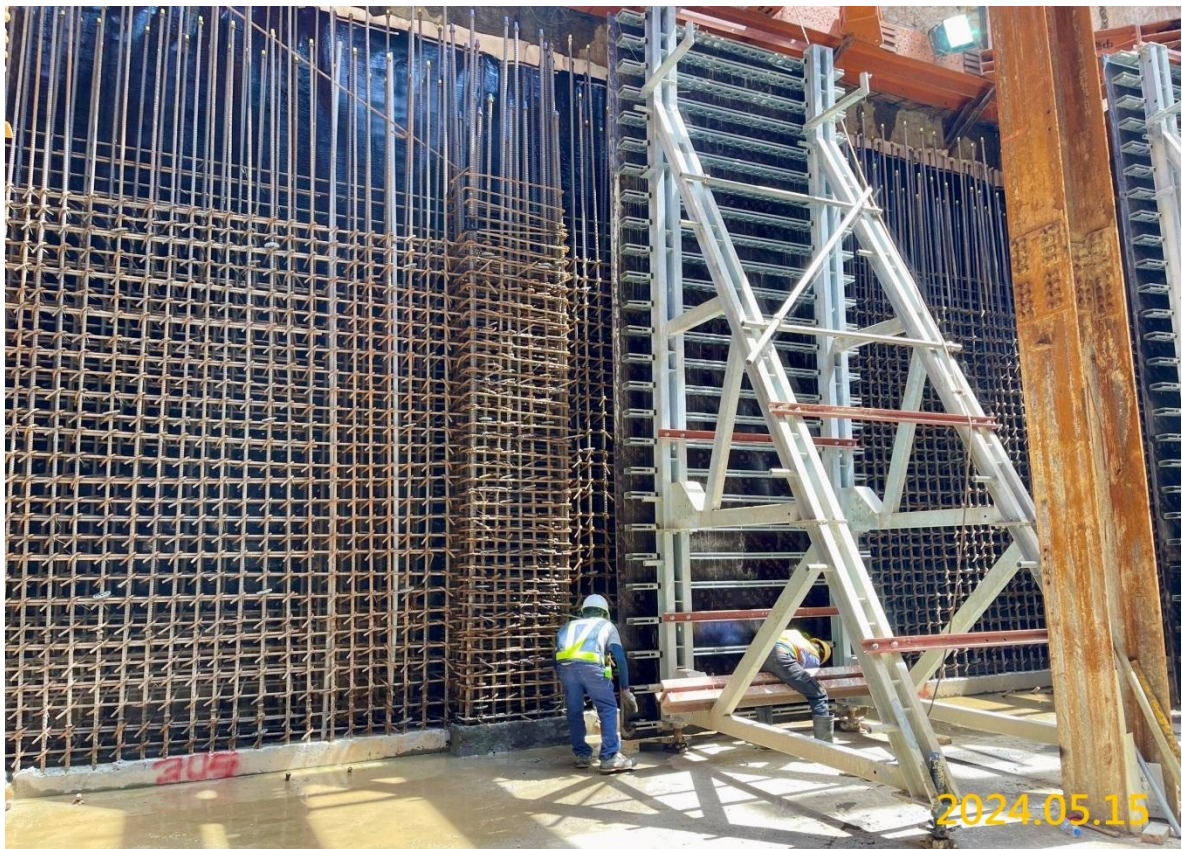
- 一、南出土段結構回填前置作業、安全監測作業、潛盾到達設備安裝。
- 二、G03站結構體施作、下行潛盾隧道發進前置作業、安全監測作業。
- 三、聯絡通道地盤處理施作。
- 四、G04站連續壁及導溝施作、地盤處理、開挖及支撐系統施作、安全監測作業。
- 五、VS4通風豎井土方開挖施作、管幕工程推進設備設置、安全監測作業。
- 六、G05站覆蓋及支撐系統施作、安全監測作業。
- 七、VS5通風豎井結構體牆身施作、安全監測作業。
- 八、G06站土方開挖及支撐系統施作、覆蓋系統施作、安全監測作業。
- 九、VS6通風豎井結構體施作、支撐系統拆除施作、安全監測作業。
- 十、棕線維修軌明挖覆蓋段土方開挖施作。
- 十一、相關施工計畫書提送、細部設計期中/期末送審、BIM(建築資訊模型)、PMIS(計畫管理資訊管理系統)建置。
- 十二、GC02標截至113年5月31日，實際進度37.71%。



南出土段潛盾到達設備安裝



G03 站潛盾隧道發進前置作業



G03 出入口 A 結構體牆身施作



G04 站連續壁施作



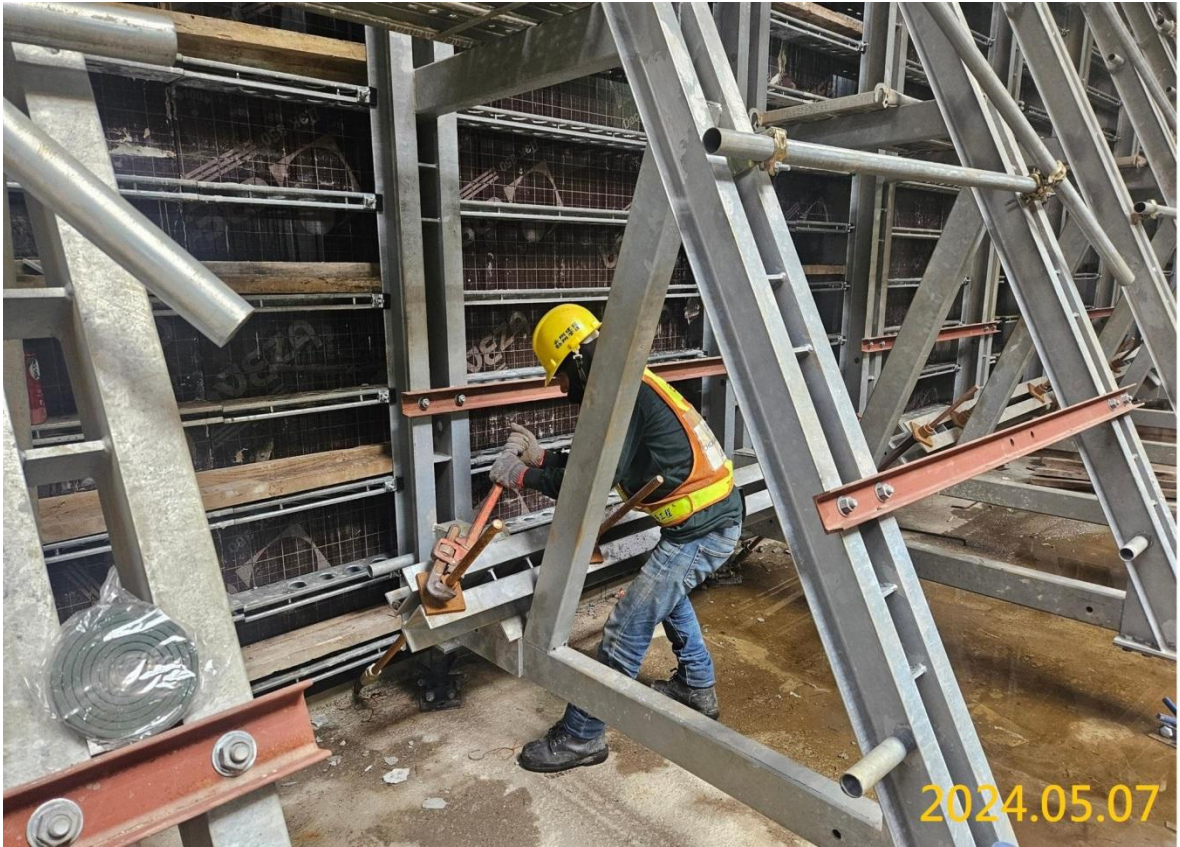
G04 站地盤處理施作



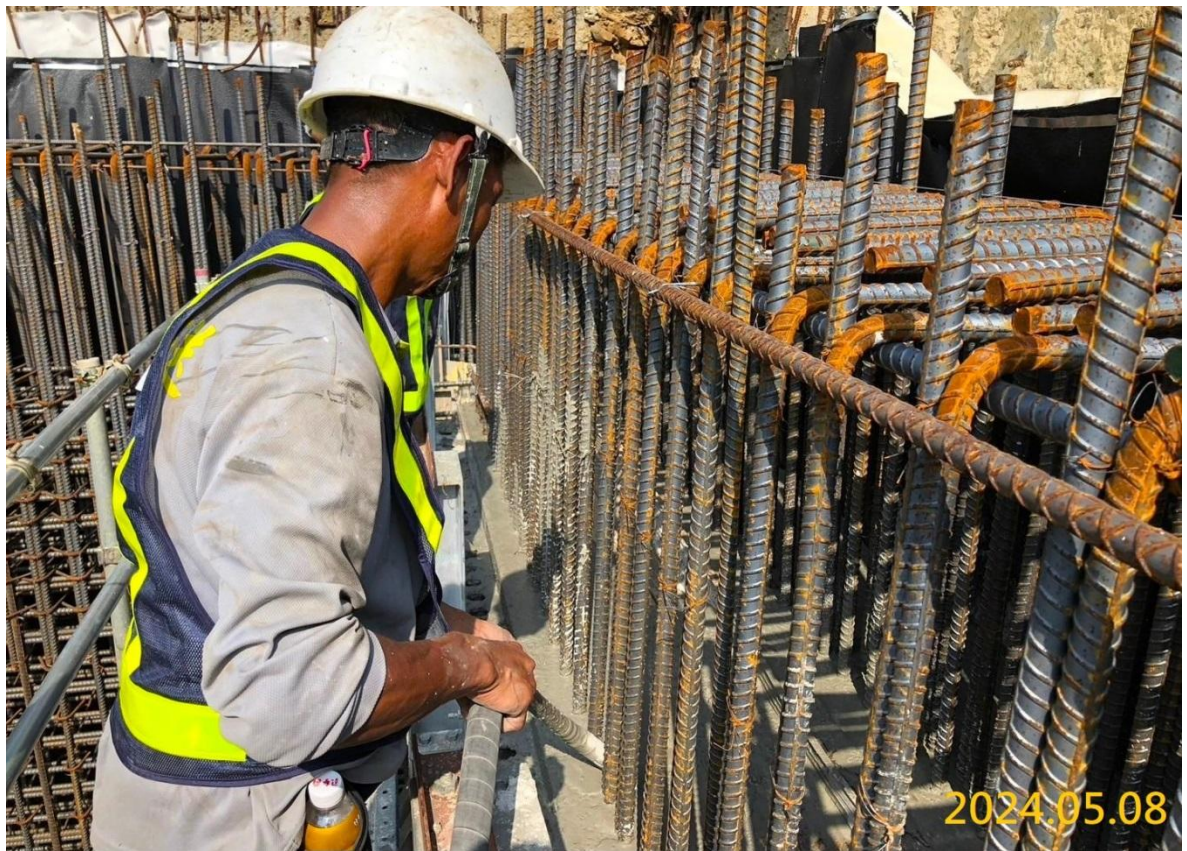
VS4 通風豎井管幕工程推進前鏡面框安裝



G05 出入口 A 鋪面破碎



G06 出入口 B 結構體牆身施作



VS6 通風豎井結構牆身混凝土澆置