

## 114 年 1 月 GC05 標工程進度

桃園捷運綠線 GC05 標工程包含電梯工程及電扶梯工程。

一、電梯工程：刻正辦理北段通車車站及北機廠期末設計及製造作業。

二、電扶梯工程：刻正辦理北段通車車站期末設計、製造作業。

(1). G13a 站 3-4 號電扶梯蓋板安裝，中心基準線放樣作業。

(2). G31 站 1-2 號電扶梯吊裝作業。

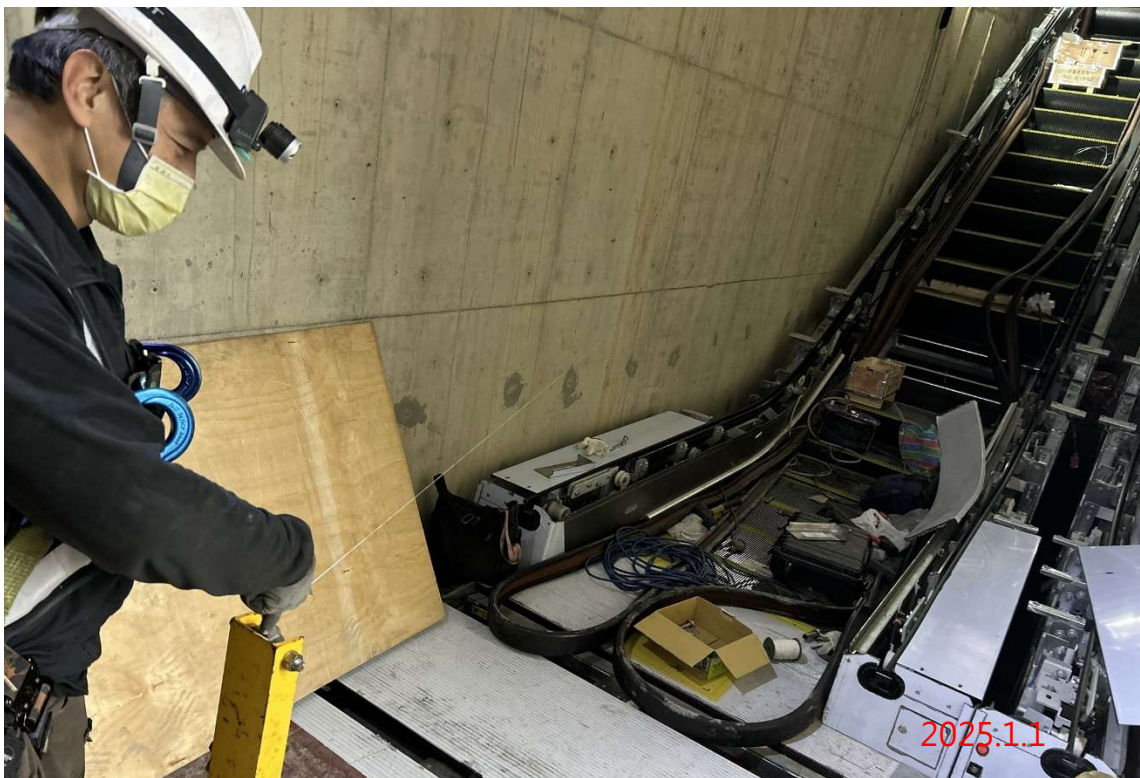
(3). G13a 站 3-4 號電扶梯扶手玻璃調整及扶手軌道安裝作業。

(4). G31 站 5-6 號電扶梯高程調整作業。

三、GC05 標截至 114 年 1 月 31 日進度為 14.0%。



G13a 站 3-4 號電扶梯蓋板安裝，中心基準線放樣作業



G13a 站 3-4 號電扶梯蓋板安裝，中心基準線放樣作業





G31 站 1-2 號電扶梯吊裝作業

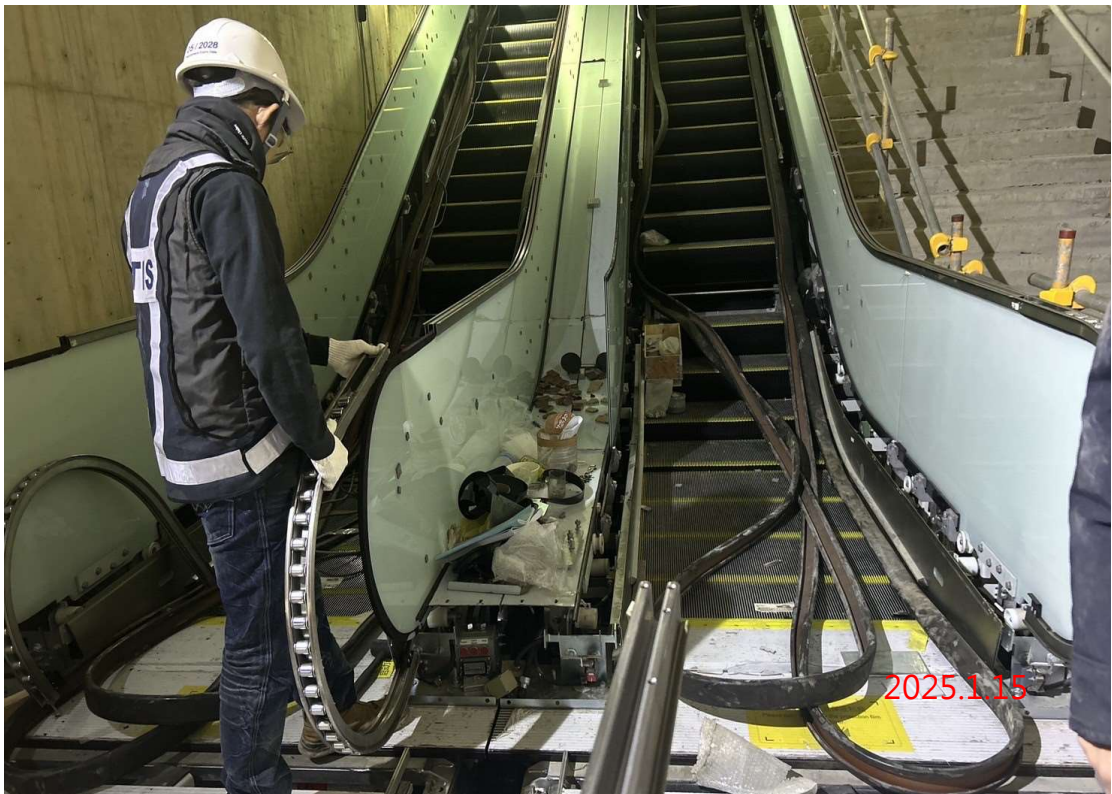


G31 站 1-2 號電扶梯吊裝作業



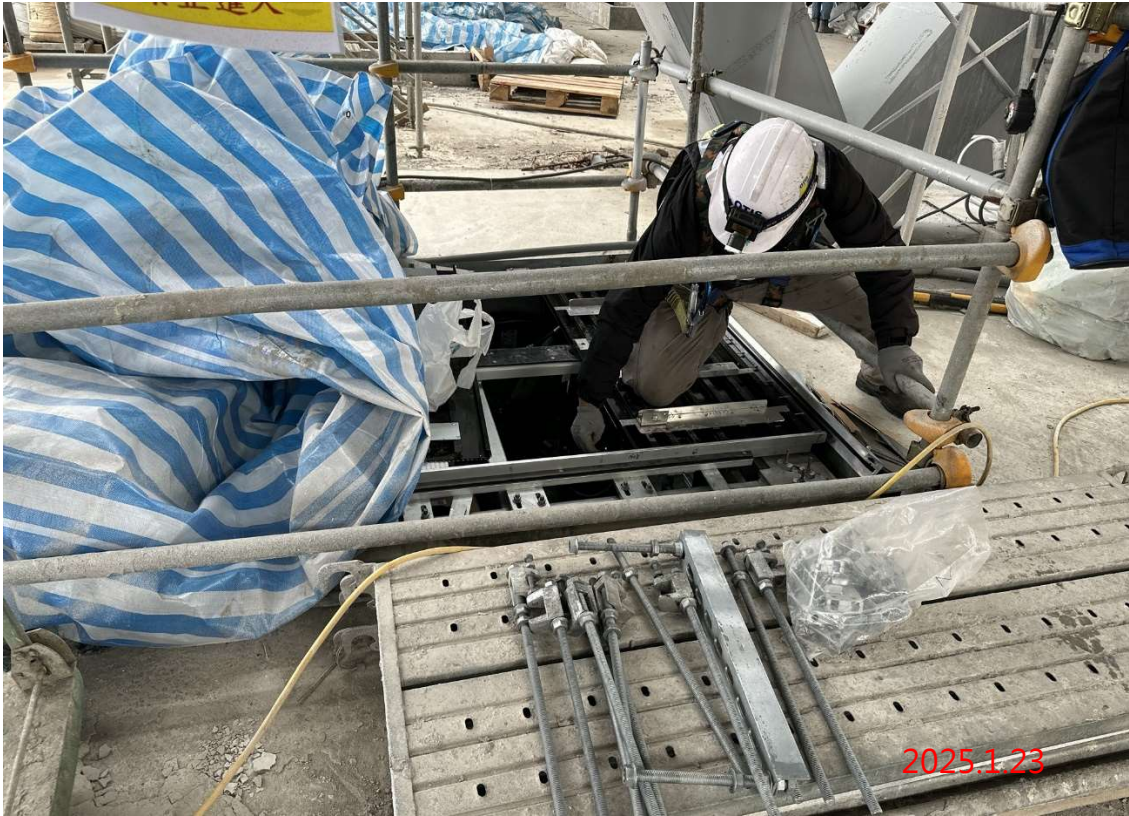


G13a 站 3-4 號電扶梯扶手玻璃調整及扶手軌道安裝作業



G13a 站 3-4 號電扶梯扶手玻璃調整及扶手軌道安裝作業





G31 站 5-6 號電扶梯高程調整作業



G31 站 5-6 號電扶梯高程調整作業