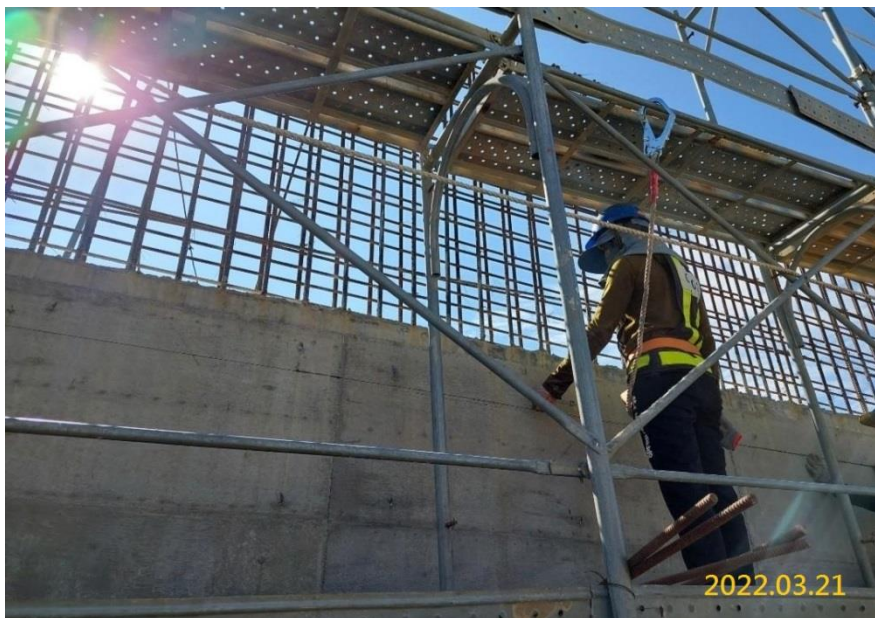


111 年 3 月 GC02 標工程進度

- 一、 南出土段結構體施作、土方開挖及水平支撐架設、安全監測作業。
- 二、 G03 站淺挖及覆蓋支撐系統施作、臨時排水施作、安全監測作業。
- 三、 G04 站連續壁導溝施作、連續壁施作、地盤處理、安全監測作業。
- 四、 VS4 通風豎井地盤處理、安全監測作業。
- 五、 G05 站中間柱施作、地盤處理、安全監測作業。
- 六、 VS5 通風豎井安全監測作業、管線遷移施作、連續壁導溝施作、地盤處理。
- 七、 G06 站安全監測作業、淺挖及覆蓋支撐系統施作、地盤處理。
- 八、 VS6 通風豎井安全監測作業、結構體施作、潛盾隧道坑口環安裝。
- 九、 相關施工計畫書提送、細部設計期中/期末送審、BIM(建築資訊模型)、PMIS(計畫管理資訊管理系統)建置。
- 十、 GC02 標截至 111 年 3 月 31 日，實際進度 18.87%。



南出土段結構體施作



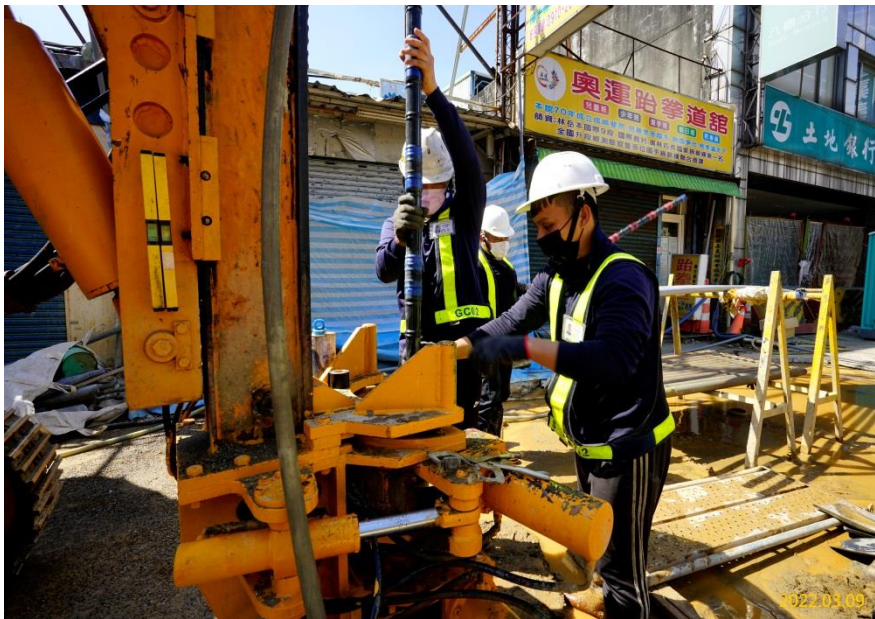
南出土段支撐架設



G04 站連續壁鋼筋籠吊運



G04 站連續壁施作



VS4 通風豎井地盤處理施作



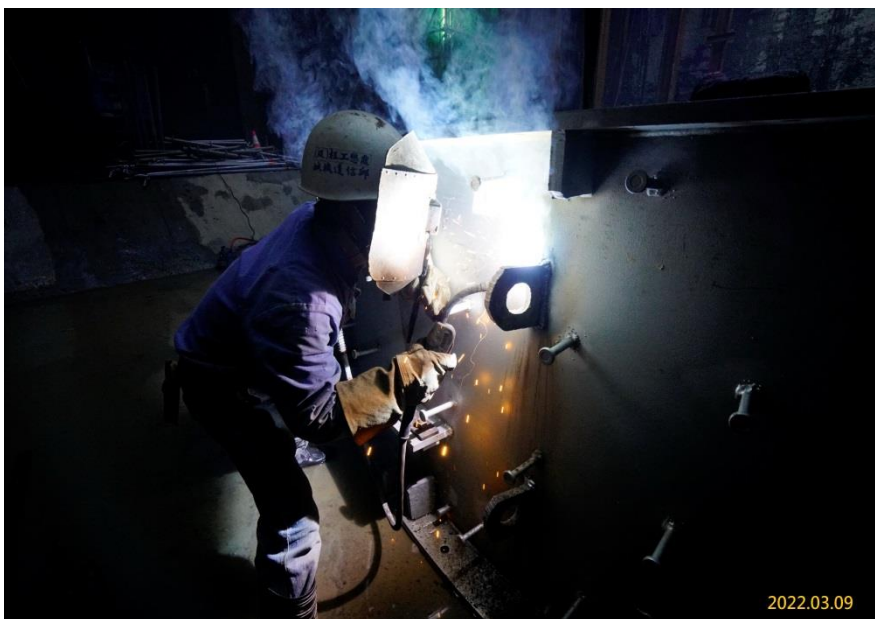
G05 站中間柱施作



G06 站淺挖施作



VS6 通風豎井結構體防水膜施作



VS6 通風豎井潛盾隧道坑口環施作