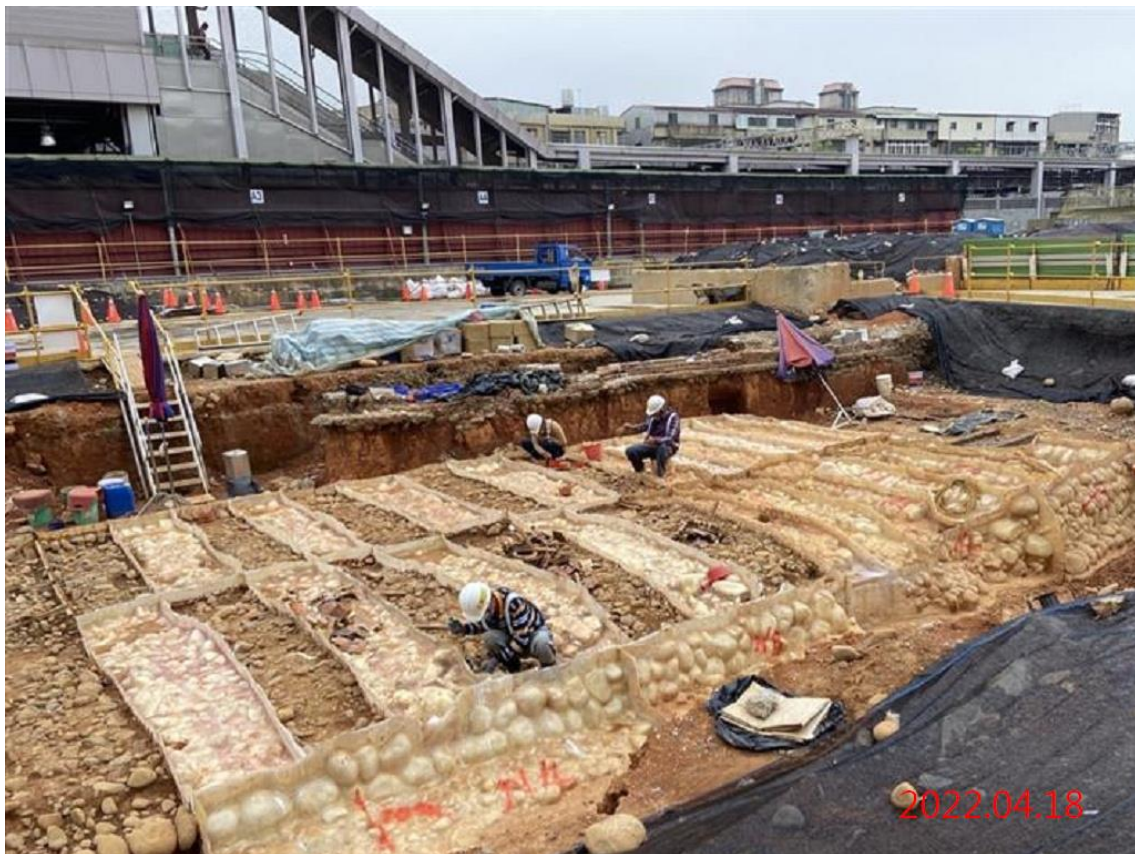


111 年 04 月 GC03 標工程進度

- 一、 軌道定線、各車站及潛盾隧道細部設計期中/期末送審，BIM 建置、PMIS 各模組更新，都市審議資料整備及送審，各車站及北出土段、潛盾隧道相關計畫書/施工圖提送。
- 二、 G07 站文化資產翻模及提取。
- 三、 G08 站進行深導溝、連續壁施作。
- 四、 G09 站導溝、連續壁槽溝保護施作。
- 五、 G10 站站體中間柱、連續壁施作。
- 六、 G11 站站體結構開挖支撐系統及覆工系統施作。
- 七、 G12 站站體軌道層側牆、出入口開挖支撐系統施作。
- 八、 隧道聯絡通道 CP6 地改作業、潛盾機設備轉換。
- 九、 GC03 標截至 111 年 04 月 30 日，執行進度 20.57%。



G07 站_文化資產翻模作業



G07 站_遺構提取



G08 站_深導溝施作



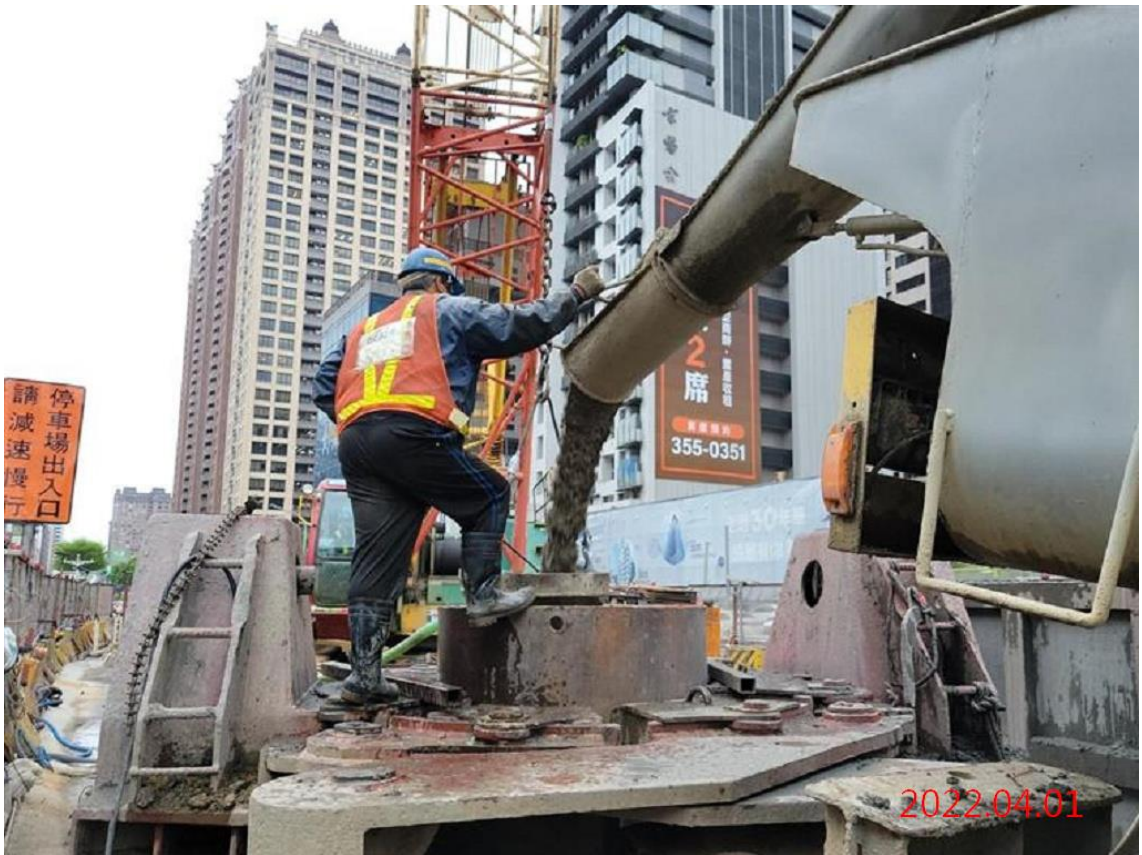
G08 站_連續壁鋼筋籠組立



G09 站_連續壁導溝施作



G09 站_連續壁槽溝保護施作



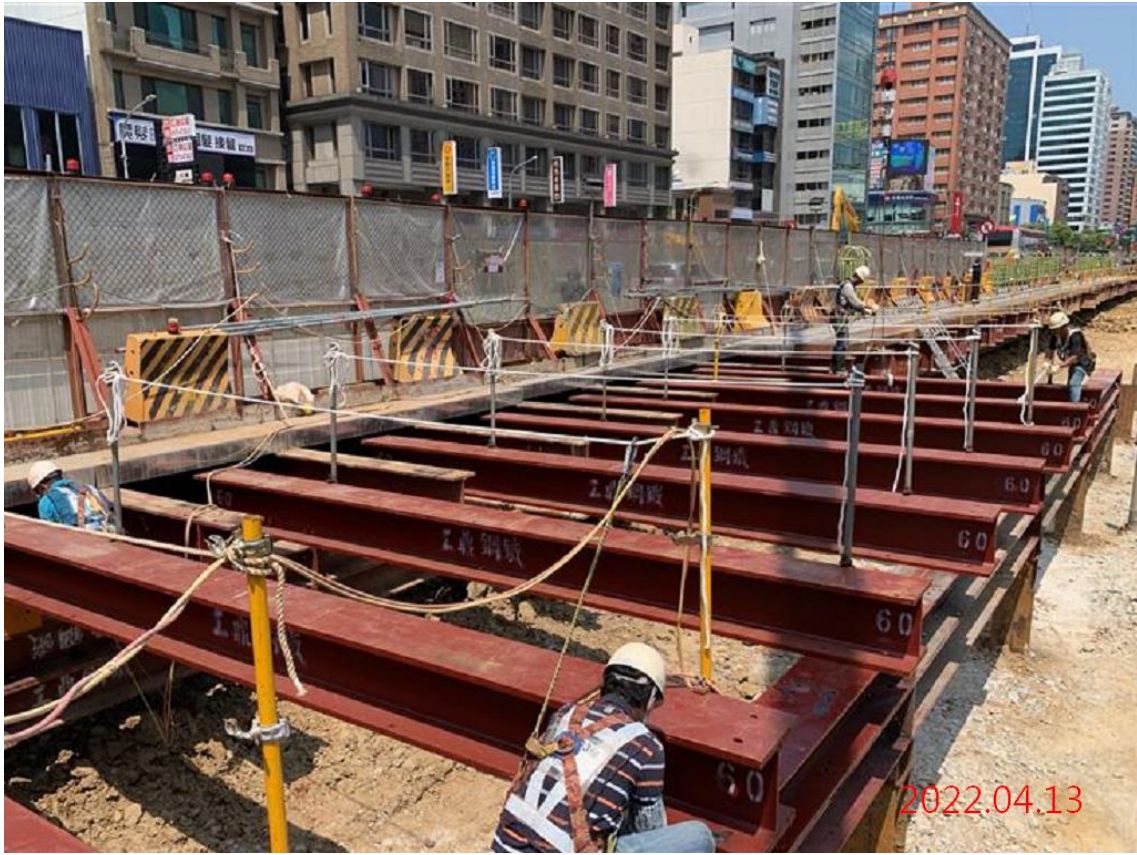
G10 站_站體中間柱施作



G10 站_站體連續壁施作



G10 站_站體鋼軌樁打設



G11 站_覆工系統施作



G11 站_站體開挖及支撐系統施作



G12 站_開挖及支撐系統施作



G12 站_站體結構軌道層牆模板組立



潛盾隧道_CP6 聯絡通道地改



潛盾隧道_ 設備轉換(防洪閘門裝設)