

## 110 年 07 月 GC02 標工程進度

- 一、 南出土段型鋼樁打設、中間柱施作、結構體施作、安全監測作業。
- 二、 G03 站連續壁導溝施作、連續壁施作、安全監測作業。
- 三、 G04 站臨時排水工程、續壁導溝施作、連續壁施作、管線臨時遷移、地盤處理、既有建物拆除作業。
- 四、 VS4 通風豎井臨時排水工程、安全監測作業。
- 五、 G05 站連續壁導溝施作、連續壁施作、地盤處理、既有建物拆除作業。
- 六、 VS5 通風豎井安全監測作業、中間柱施作、地盤處理。
- 七、 G06 站連續壁導溝施作、中間柱施作、安全監測作業、管線遷移施工。
- 八、 VS6 通風豎井安全監測作業、第六層結構體開挖支撐施作。
- 九、 連續壁、結構開挖施工相關計畫書提送、細部設計期中/期末送審、BIM(建築資訊模型)、PMIS(計畫管理資訊管理系統)建置。
- 十、 GC02 標截至 110 年 7 月 31 日，實際進度 11.67%。



南出土中間柱打設



南出土結構體單元防水膜鋪設



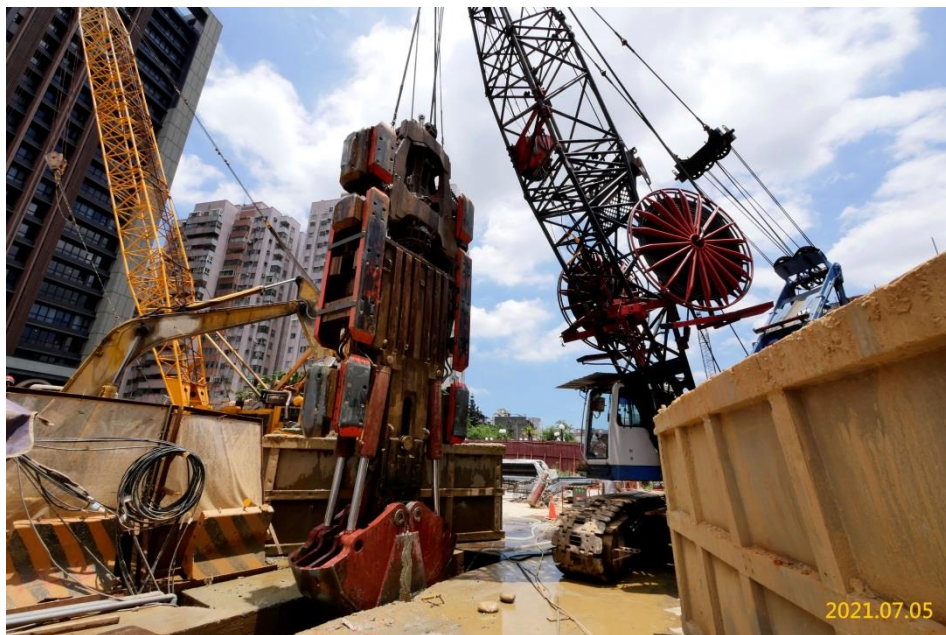
G03 站連續壁施作



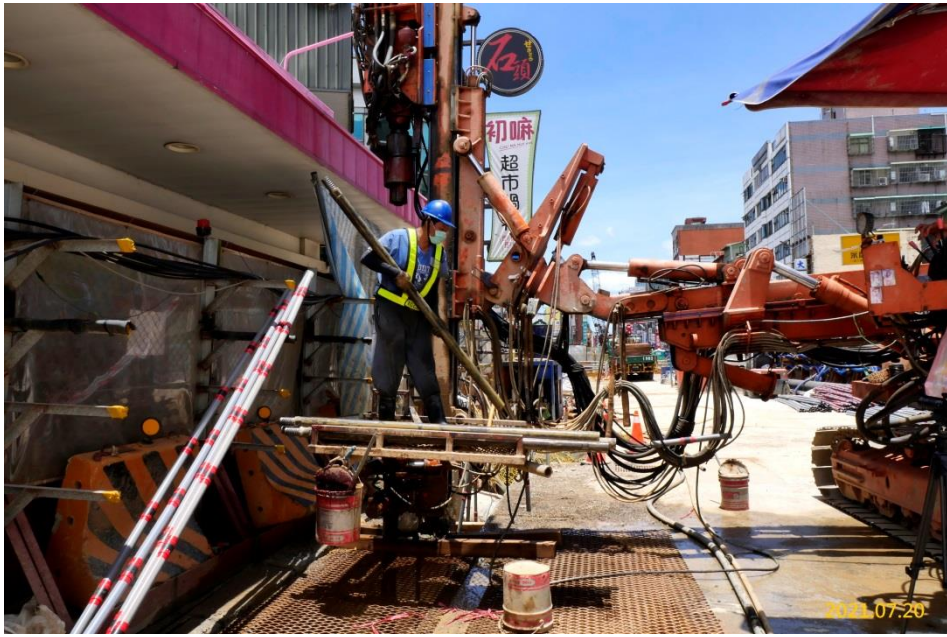
G03 站地盤處理施作



G04 站連續壁鋼筋籠吊放



G04 站連續壁施作



G04 站地盤處理施作



VS5 通風豎井中間柱施作



G06 站中間柱施作



VS6 通風豎井開挖支撐施作