

## 111 年 9 月 GC01 標工程進度

### 一、八德(南段)工區：

- (1) 建德路及新關道路共 337 支基樁已於 109 年 11 月全部施作完成。
- (2) 建德路及新關道路共 66 座樁帽已於 110 年 6 月全部施作完成。
- (3) 建德路及新關道路共 60 支 RC 墩柱已於 110 年 8 月全部施作完成；鋼墩柱共 5 支已於 110 年 9 月全部施作完成。
- (4) 建德路及新關道路共 57 支帽梁已於 111 年 5 月全部施作完成。
- (5) 建德路及新關道路已完成 PG01-05~P01-01、P01-01~P01-04、P01-06~P01-08、P01-13~P01-15、P01-28~P01-31、P01-40~P01-41、P01-42~P01-43、PG02-04~P02-01，累計 14 跨場鑄箱型梁橋面版，目前將接續進行 P01-41~P01-42 支撐架搭設。
- (6) 新關道路已完成 P01-04~06、08~13、18~24、P01-31~P01-39、P02-01~P02A-07，累計 56 支預鑄混凝土 U 型梁吊裝，目前持續進行預鑄混凝土 U 型梁生產作業。
- (7) 新關道路已完成 PE01~02、P01-15~18，累計 5 跨鋼箱型梁吊裝，目前持續進行鋼箱型梁生產作業。
- (8) G01 車站出入口目前進行 3 樓柱牆第二區模版組立；G02 車站出入口目前進行 3 樓柱牆第二區模板組立及鋼筋綁紮。

### 二、蘆竹、大園(北段)工區：

- (1) 中正北路 B 工區(蘆竹區中正北路，南竹路~中正路橋)、C 工區(蘆竹區中正北路~南工路)、D-1 工區(蘆興街-南青路~南工路二段)、南崁路二段 D 工區(南青路~山隆加油站)、E 工區(南崁路二段 532 號~坑菓路口)及 F 工區(坑菓路-G31~G32 車站) 1,458 支基樁已於 111 年 5 月全部施作完成。
- (2) 中正北路、南崁路二段、三民路二段及坑菓路持續進行樁帽施作，累計已完成 216 處樁帽。
- (3) 中正北路、南崁路二段、三民路二段及坑菓路持續進行墩柱施作，目前進行墩柱 P13a-29、P31-19 第三昇層模板組立，將接續進行 P14a-01(L、R)、P14/15-10、11 鋼筋綁紮、P13a-29、P31-19 第三昇層混凝土澆置，累計已完成 172 支墩柱。
- (4) 中正北路、南崁路二段、三民路二段及坑菓路持續進行帽梁施作，目前進行 P14/15-14、P31-07 模板組立，將接續進行 P13a-02 混凝土澆置、P13a-23、P31-07 模板組立及 PG32-3 鋼筋綁紮，累計已完成 140 座帽梁。
- (5) G13 車站已完成鋼構月台梁吊裝，目前進行頂棚鋼構吊裝作業；G13 車站目前進行鋼構月台梁

吊裝作業。

- (6) 中正北路已完成 P12-15~P12-17、P12-17~PG13-1、PG13-4~P13-1、P13-36~PG13a-01(上、下行線)、PG13a-6~P13a-02(上、下行線)、P13a-10~P13a-12、P31-25~PG32-1，累計 12 跨場鑄箱型梁橋面版，目前進行 P13a-12~13、P31-24~25 底腹版鋼筋綁紮及 P31-13~P31-15 支撐架組立。
- (7) 中正北路已完成 P12-04~P12-15、P13-01~P13-14、P13-17~P13-36、P13a-02~5a、P13a-31~57、P14-38~46，累計 154 支預鑄混凝土 U 型梁吊裝，目前持續進行預鑄混凝土 U 型梁生產作業。
- (8) 中正北路已完成 P12A-01~P12-02、P13-14~P13-17，累計 5 跨鋼箱型梁吊裝，目前持續進行鋼箱型梁生產作業。
- (9) 大園三民路二段 P14-31~P14-32 進行平衡懸臂施作，目前已完成 14 塊，將持續進行施作。
- (10) G13 車站出入口目前進行 3 樓柱牆模板拆除；G13a 車站出入口目前進行 2 樓柱牆第一昇層模板組立；G14 車站出入口目前 2 樓版梁重型施工架組立；G31 車站出入口目前進行 B1 柱牆模板組立；G32 車站出入口目前進行 4 樓版梁重型施工架組立。

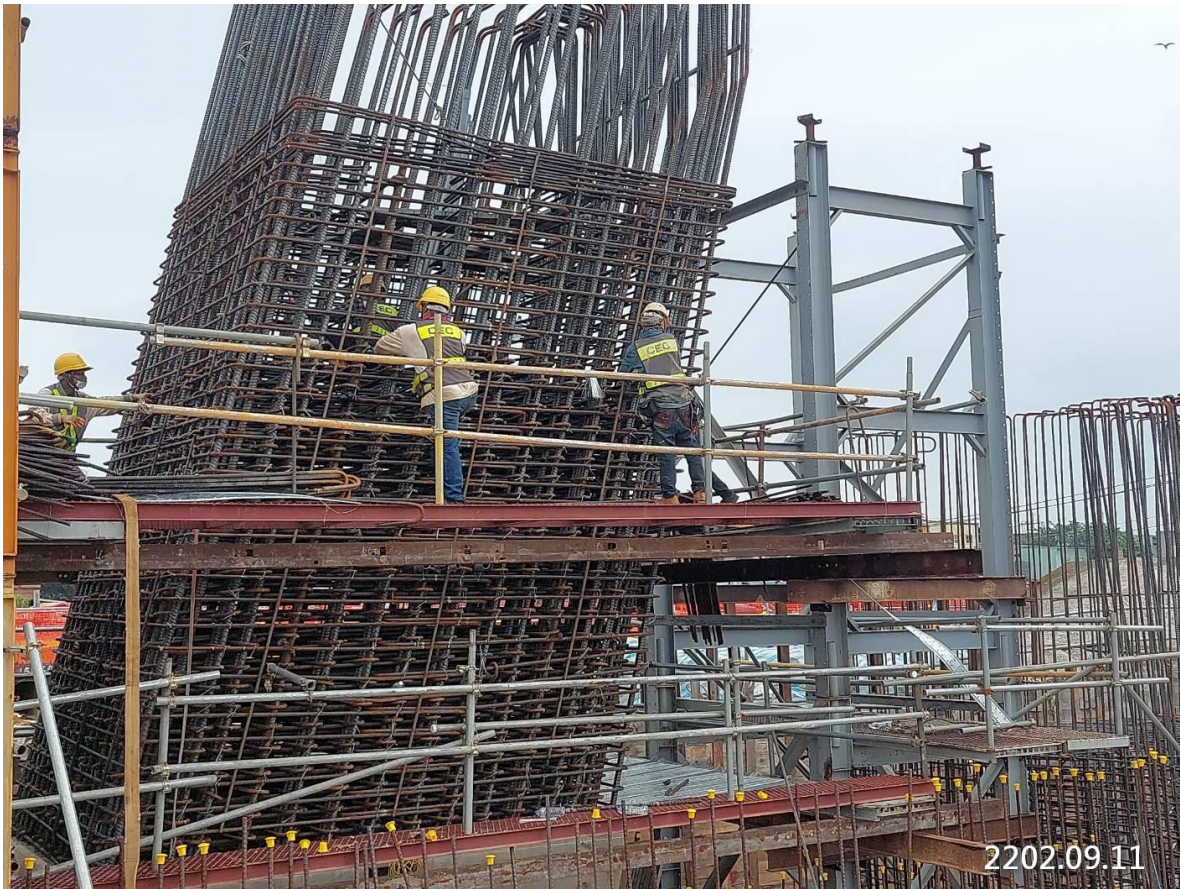
三、GC01 標截至 111 年 9 月 30 日進度為 52.8%。



八德新關道路 G02 車站出入口 B1F 筏基層排水管施作



大園三民路二段 樁帽混凝土澆置



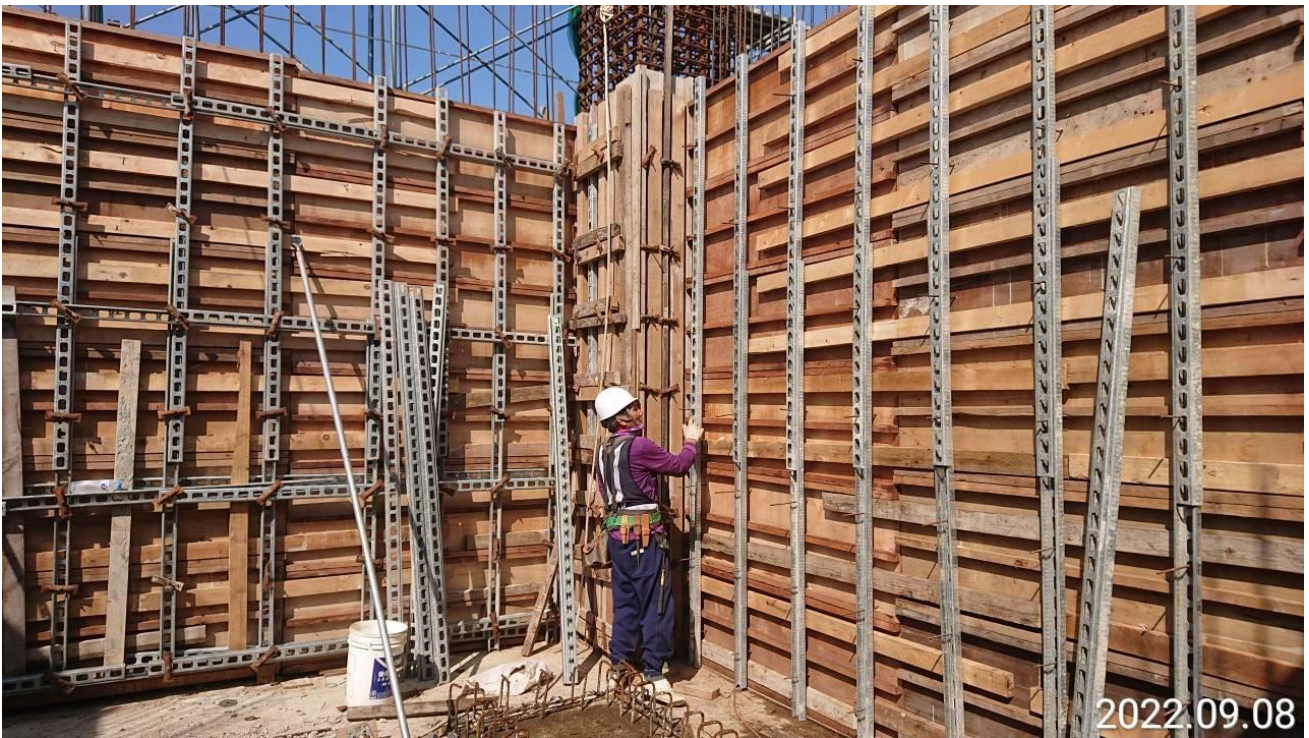
大園坑菓路 墩柱鋼筋綁紮



大園坑菓路 帽梁混凝土澆置



大園坑菓路 場撐箱型梁鋼筋綁紮



大園坑菓路 G32 車站出入口 3 樓柱牆模板組立



蘆竹中正北路 G13a 車站鋼構吊裝

(照片依每月進度全部更新，特此說明)