

113 年 9 月 GC02 標工程進度

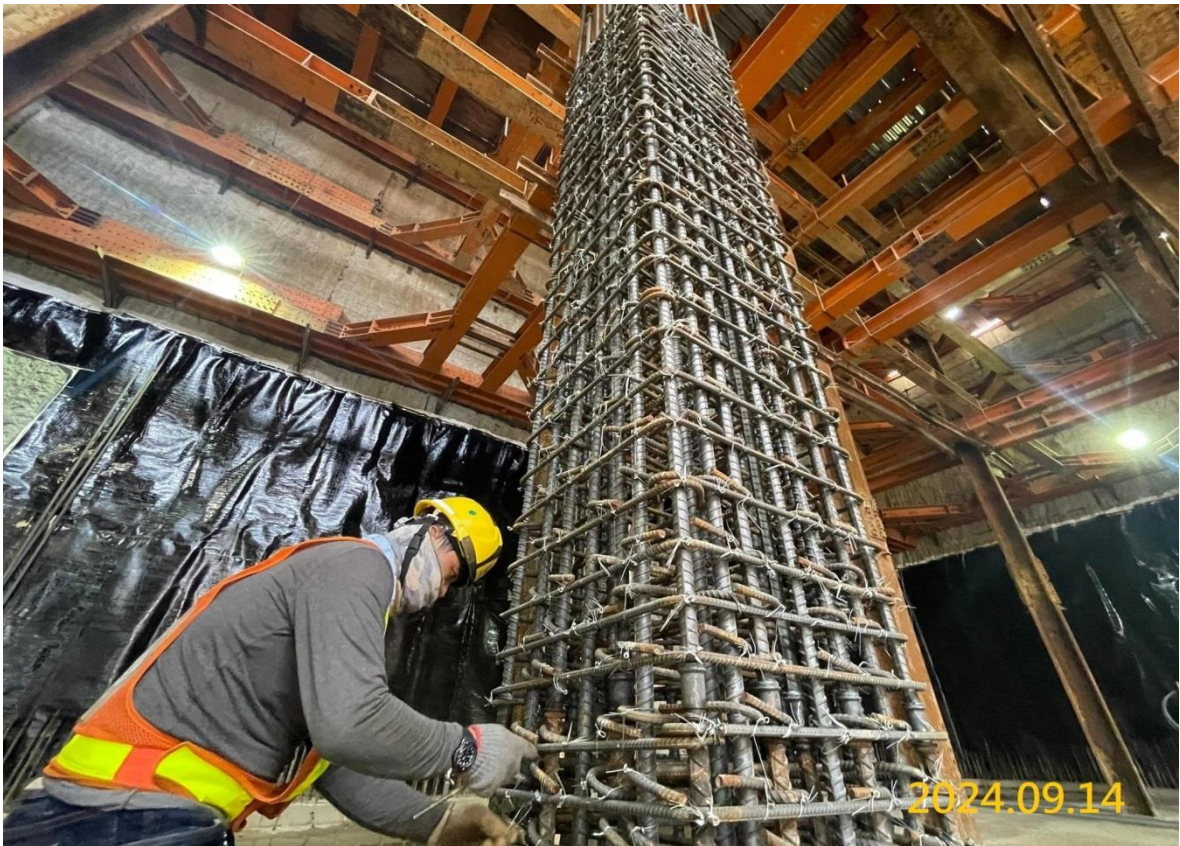
- 一、 南出土段結構回填作業、支撐拆除作業、安全監測作業。
- 二、 G03 站結構體施作、潛盾隧道掘進、安全監測作業。
- 三、 G04 站連續壁施作、中間柱施作、開挖及支撐系統施作、地盤處理施作、安全監測作業。
- 四、 VS4 通風豎井開挖及支撐系統施作、管幕工程推進、安全監測作業。
- 五、 G05 站開挖及支撐系統施作、安全監測作業。
- 六、 VS5 通風豎井結構體牆身施作、安全監測作業。
- 七、 G06 站土方開挖及支撐系統施作、出入口結構體施作、安全監測作業。
- 八、 VS6 通風豎井結構體施作、安全監測作業。
- 九、 棕線維修軌明挖覆蓋段開挖支撐施作。
- 十、 相關施工計畫書提送、細部設計期中/期末送審、BIM(建築資訊模型)、PMIS(計畫管理資訊管理系統)建置。
- 十一、 GC02 標截至 113 年 9 月 30 日，實際進度 40.07%。



南出土段結構回填



南出土段支撐拆除



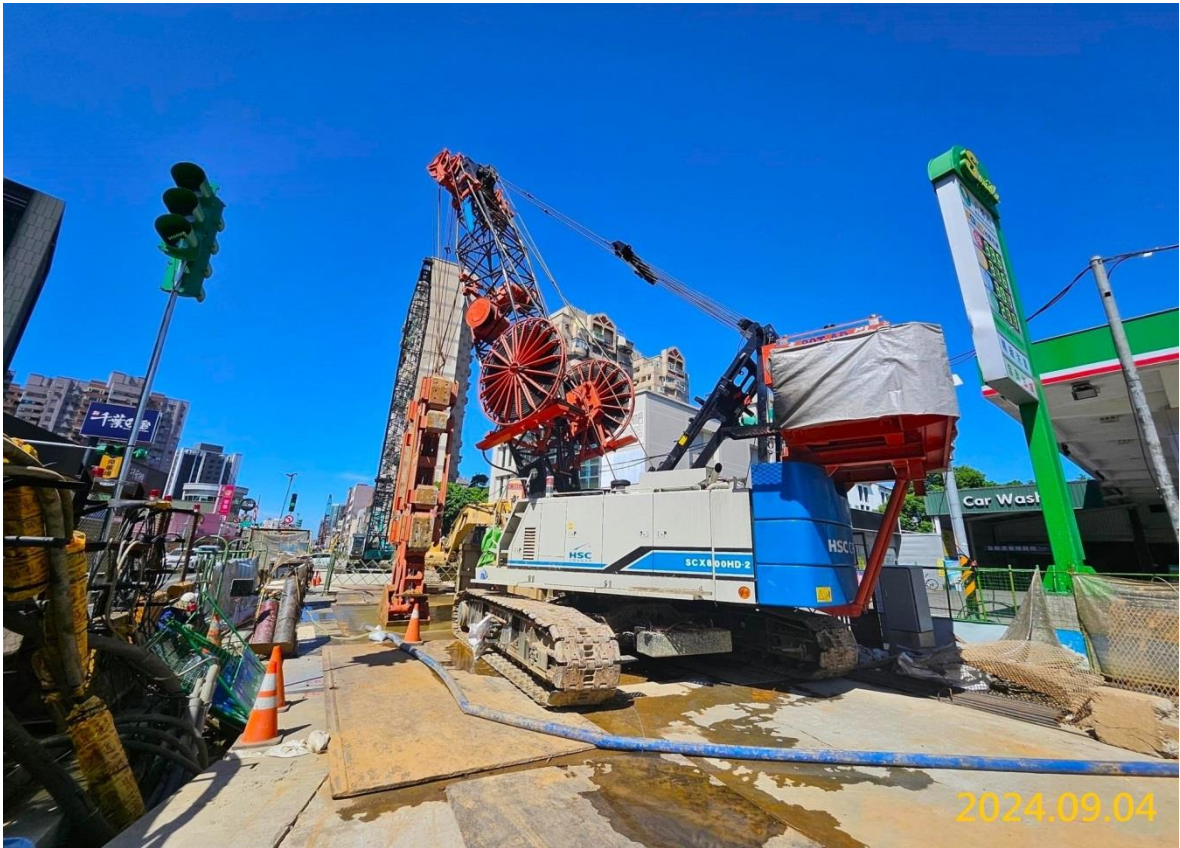
G03 站結構柱施作



G03 站潛盾隧道掘進施作



G04 站連續壁施作



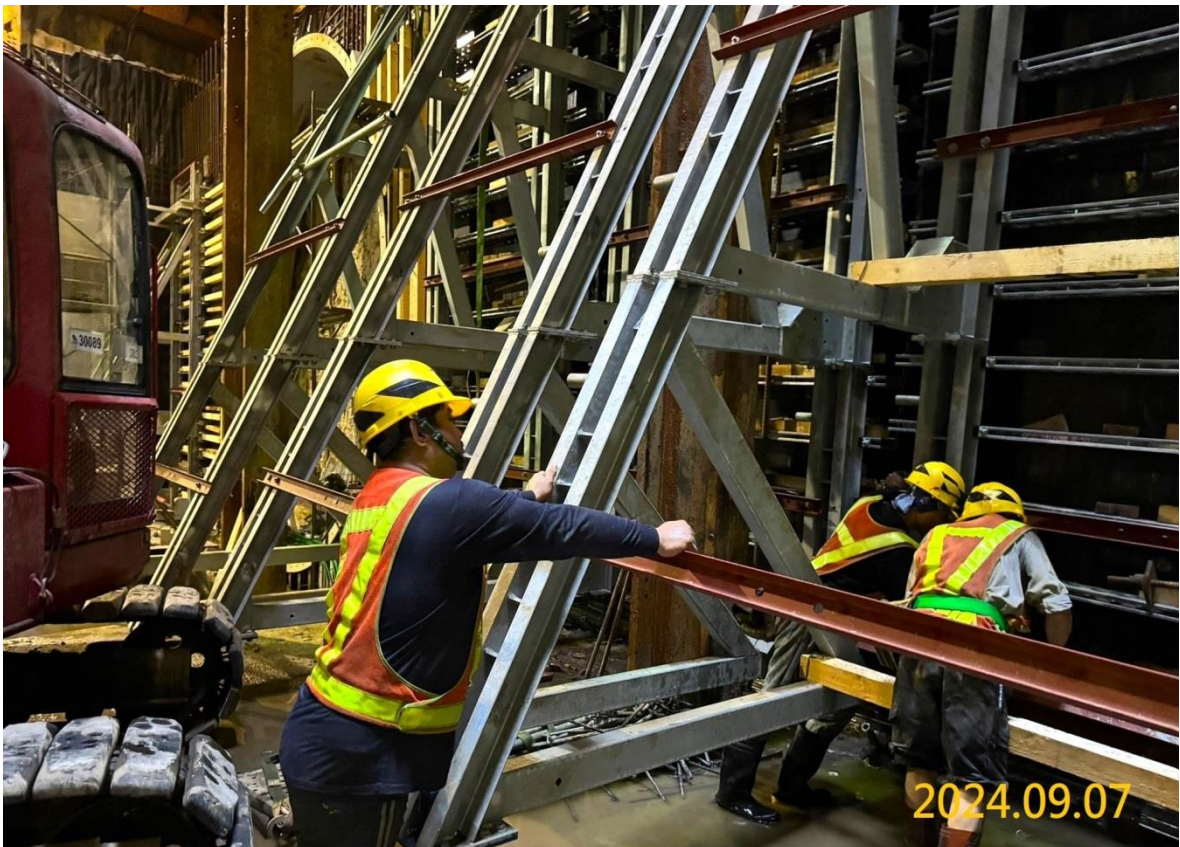
G04 中間柱施作



G04 地盤處理施作



VS4 通風豎井管幕推進



VS5 通風豎井結構牆施作



維修軌開挖施作