

109 年 11 月 GC02 標工程進度

- 一、 南出土段施工圍籬架設、導溝及連續壁工程施作、安全監測儀器定期監測作業。
- 二、 G03 站臨時排水施作、安全監測儀器定期監測作業、淺挖及覆蓋支撐系統架設、南側下行線潛盾隧道出發地盤處理灌漿施作。
- 三、 G04 站第一階段管線臨時遷移、地上物清除、安全監測儀器安裝。
- 四、 VS4 通風豎井地上物清除。
- 五、 G05 站第一階段施工圍籬設置。
- 六、 VS5 通風豎井連續壁工程施作、安全監測儀器定期監測作業。
- 七、 G06 站後備指揮部新設圍牆施作、第一階段交通維持圍籬設置。
- 八、 VS6 通風豎井安全監測儀器定期監測作業、中間柱施作、北側(發進端)上、下行線地盤處理灌漿施作。
- 九、 連續壁、結構開挖施工相關計畫書提送、細部設計期中/期末送審、BIM(建築資訊模型)、PMIS(計畫管理資訊管理系統)建置。
- 十、 GC02 標截至 109 年 11 月 30 日，預定進度 4.53%，實際進度 4.55%。



G03 站(巧克力街附近)覆蓋支撐系統架設



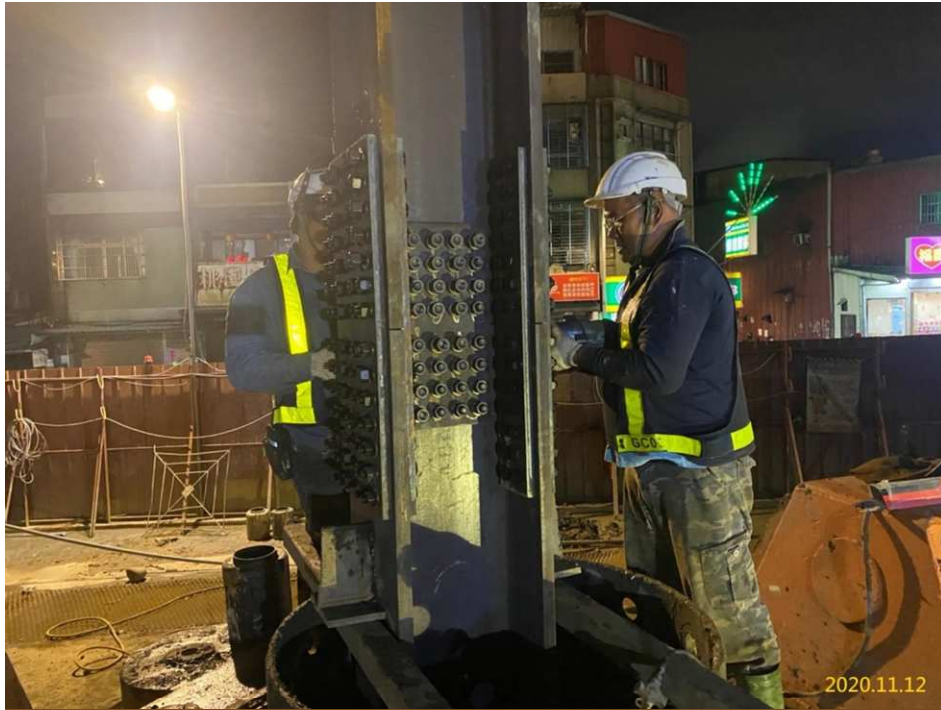
G04 站(介壽路原大和休閒廣場)地上物清除



VS5 通風豎井(介壽路中華電信旁)連續壁單元施作



VS6 通風豎井(福豐公園)北側(發進端)上、下行線地盤處理鑽孔施作



VS6 通風豎井(福豐公園)中間柱施作



南出土段(溝後街附近)連續壁單元施作