

## 113 年 9 月 GC01 標工程進度

### 一、八德(南段)工區：

- (1) 建德路及新關道路共 337 支基樁已於 109 年 11 月全部施作完成。
- (2) 建德路及新關道路共 66 座樁帽已於 110 年 6 月全部施作完成。
- (3) 建德路及新關道路共 61 支 RC 墩柱已於 110 年 8 月全部施作完成；鋼墩柱共 5 支已於 110 年 9 月全部施作完成。
- (4) 建德路及新關道路共 62 支帽梁已於 111 年 5 月全部施作完成。
- (5) 建德路及新關道路累計完成 16 跨場鑄箱型梁橋面版。
- (6) 建德路及新關道路 64 支預鑄混凝土 U 型梁已於 112 年 5 月全部施作完成。
- (7) 建德路及新關道路累計完成 7 跨鋼箱型梁吊裝。
- (8) 新關道路\_建國路雨水箱涵終點發進井牆身一昇層模板組立
- (9) 南側共管(4k+890~4k+955)管群配管查驗及混凝土澆置
- (10) 皮寮溪箱涵鋼軌樁打設
- (11) 出流管制 IA 截流溝 ( 5k+100~5k+120 ) 牆身二昇層及頂版模板組立、模板及鋼筋查驗
- (12) G01 車站站體與連通道吊裝完成，帷幕牆施作及出入口環境安衛維護；G02 車站出入口目前進行給排水及屋頂防水作業。

### 二、蘆竹、大園(北段)工區：

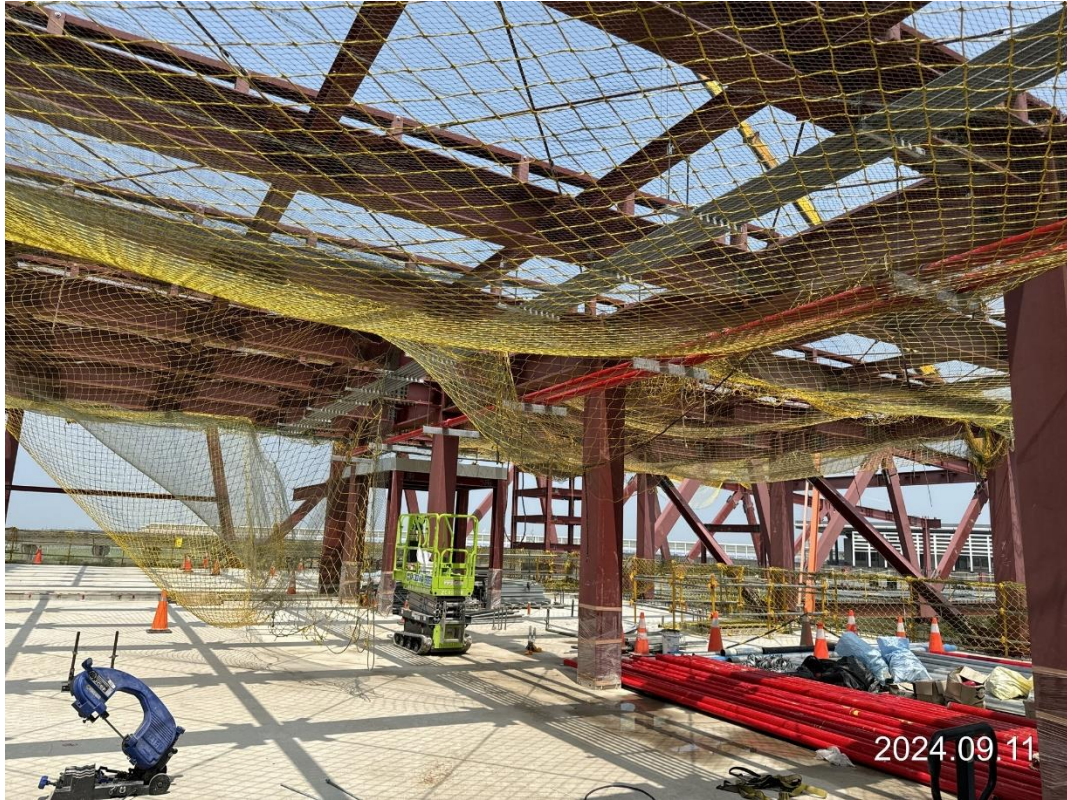
- (1) 中正北路 B 工區(蘆竹區中正北路，南竹路~中正路橋)、C 工區(蘆竹區中正北路~南工路)、D-1 工區(蘆興街-南青路~南工路二段)、南崁路二段 D 工區(南青路~山隆加油站)、E 工區(南崁路二段 532 號~坑菓路口)及 F 工區 ( 坑菓路-G31~G32 車站 ) 1,458 支基樁已於 111 年 5 月全部施作完成。
- (2) 中正北路、南崁路二段、三民路二段及坑菓路樁帽共 249 處已全數完成。
- (3) 中正北路、南崁路二段、三民路二段及坑菓路持續進行墩柱施作，累計已完成 247 支墩柱。
- (4) 中正北路、南崁路二段、三民路二段及坑菓路持續進行帽梁施作，累計已完成 225 座帽梁。
- (5) 中正北路、南崁路二段、三民路二段及坑菓路累計完成 63 跨場鑄箱型梁橋面版，目前進行場鑄箱型梁 DU14-02,03 中線三角托架拆除、DU14-04 中線胸牆養護及拆模前置作業、DU14-14 上行線胸牆、中央步道模版組立及 DU14-14 下行線中央步道模板組立。
- (6) 中正北路、南崁路二段、三民路二段及坑菓路累計完成 200 支預鑄混凝土 U 型梁吊裝。
- (7) 中正北路、南崁路二段、三民路二段及坑菓路累計完成 64 跨鋼箱型梁吊裝。

(8) G13 車站出入口及站體目前進行連通道重架搭設及一樓牆面修飾配管工程；G14(原 G13a)車站出入口目前進行月台層牆面批土及穿堂層油漆工程；G15(原 G14)車站入口及站體目前進行空調配管及電力配管工程；G15a(原 G31) 車站入口及站體目前進行站體金屬屋頂版施作及給水配管；G15b(原 G32)車站出入口目前進行車站火警系統配管及月台燈具安裝。

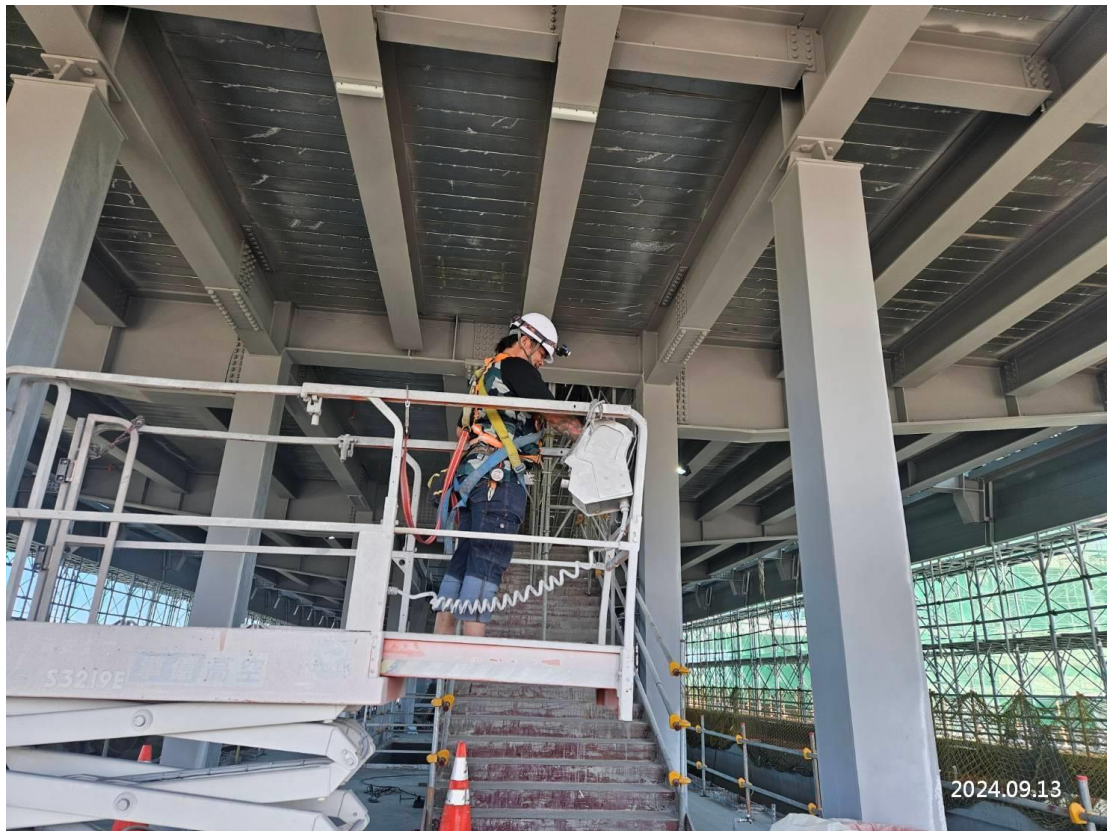
三、GC01 標截至 113 年 9 月 30 日進度為 79.87%。



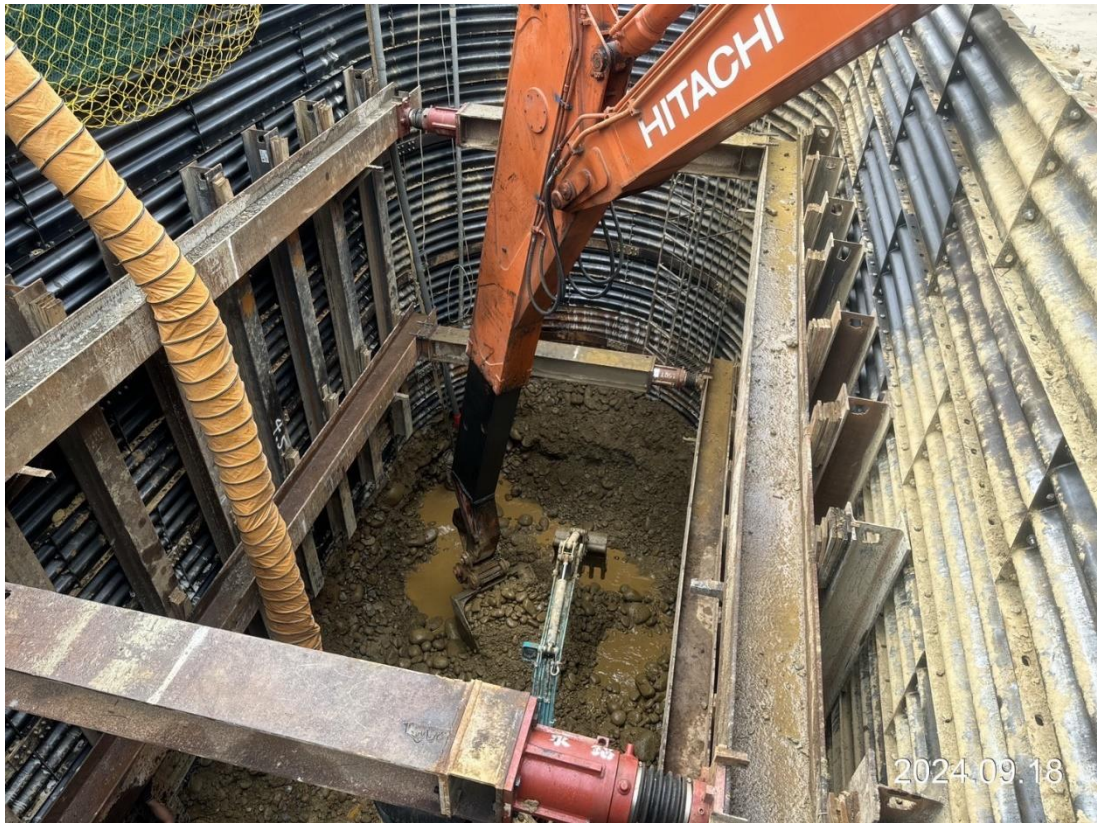
GC01\_自辦組\_DU31-02 中間步道(鋼筋綁紮綁紮)



G32 站 4 樓連通道撤水及消防配管



G14 車站站體穿堂層輕隔間開口及屋頂層輕隔間骨架組立



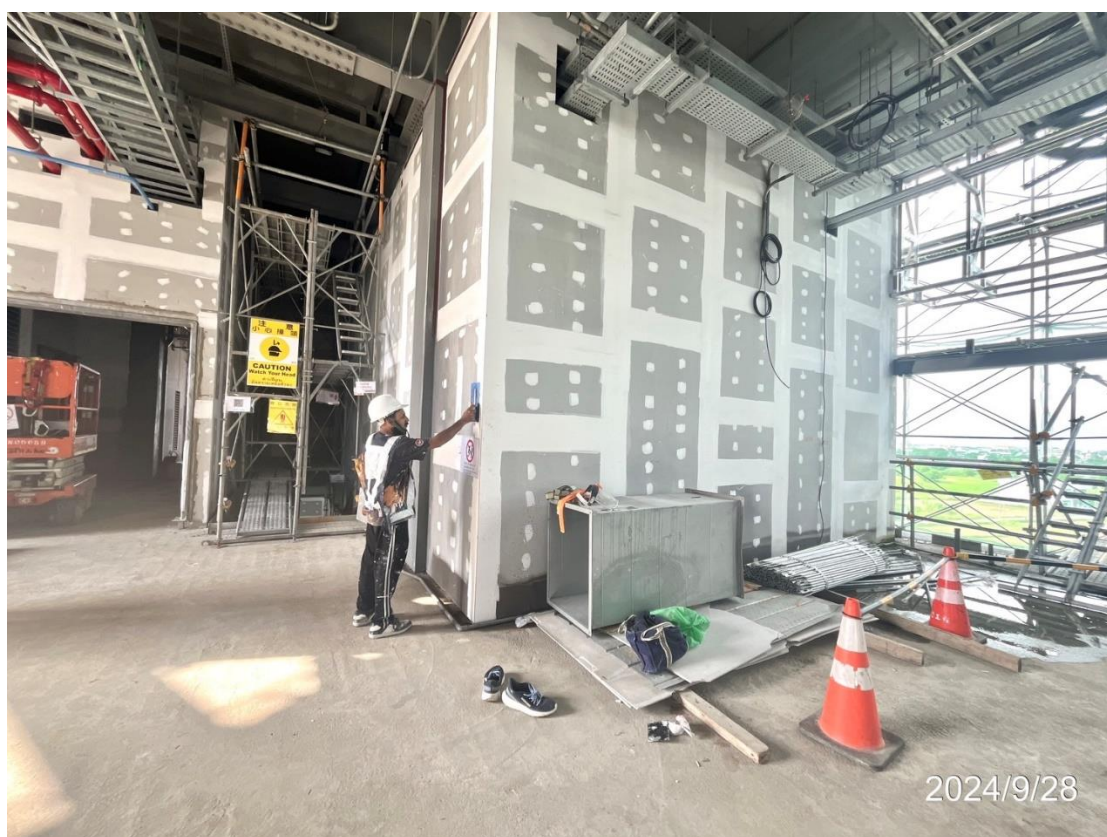
南段\_建國路共管 1、2 號工作井開挖



南段\_廣興路共管北側配管作業



G32 站體吊裝



G13a 車站站體月台層牆面批土