

113 年 8 月 GC05 標工程進度

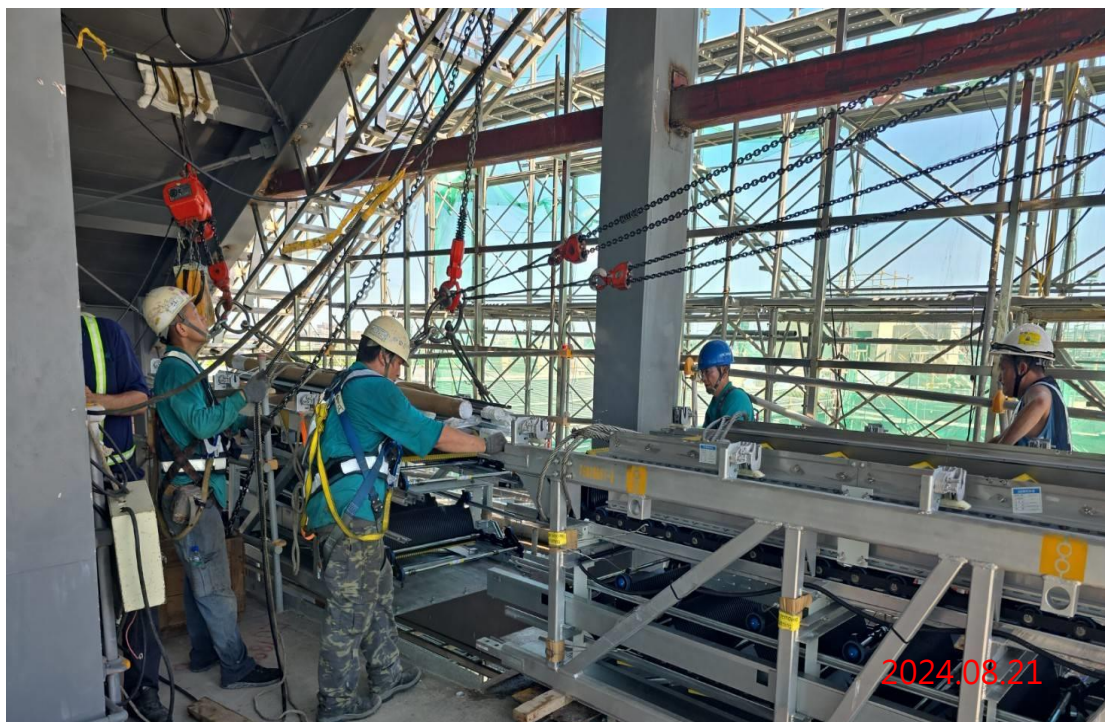
桃園捷運綠線 GC05 標工程包含電梯工程及電扶梯工程。

一、電梯工程：刻正辦理北段通車車站及北機廠期中、期末設計及製造作業。

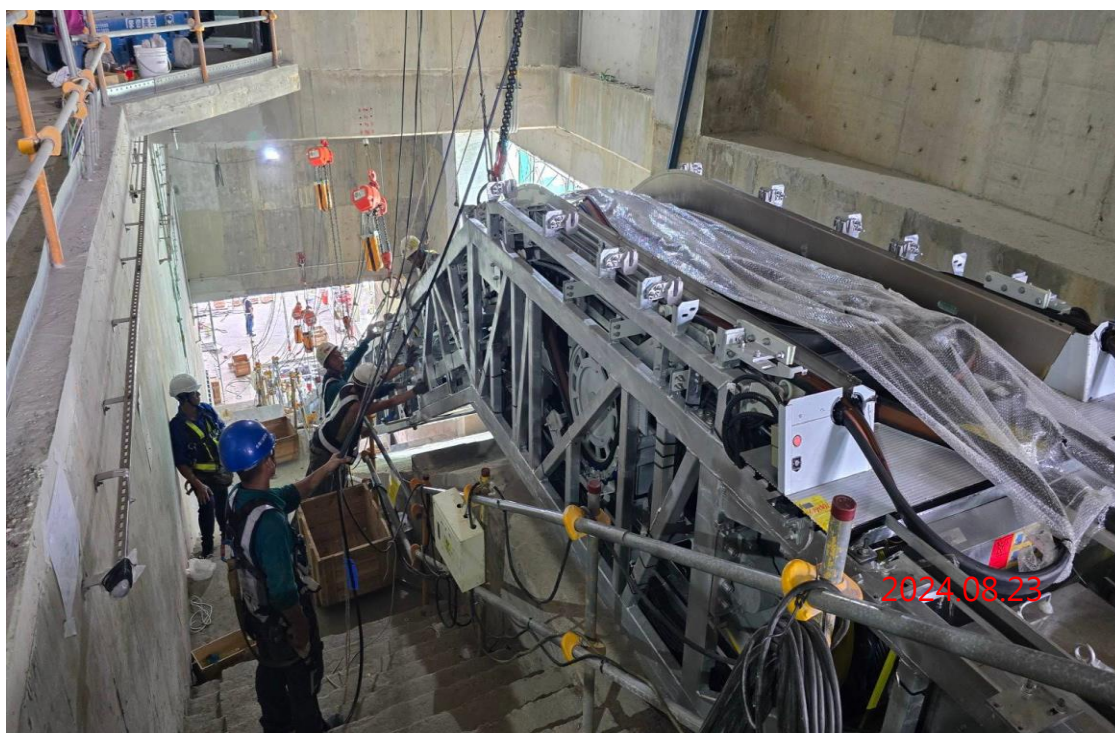
二、電扶梯工程：刻正辦理北段通車車站期中、期末設計及製造作業。

(1). G13 車站電扶梯吊裝定位作業。

三、GC05 標截至 113 年 8 月 31 日進度為 7.29%。



G13 站-G13-04 號電扶梯(月台層-穿越層)吊裝作業



G13 站-G13-01/02 號電扶梯(出入口-穿堂層)吊裝定位作業