

112 年 5 月 GC02 標工程進度

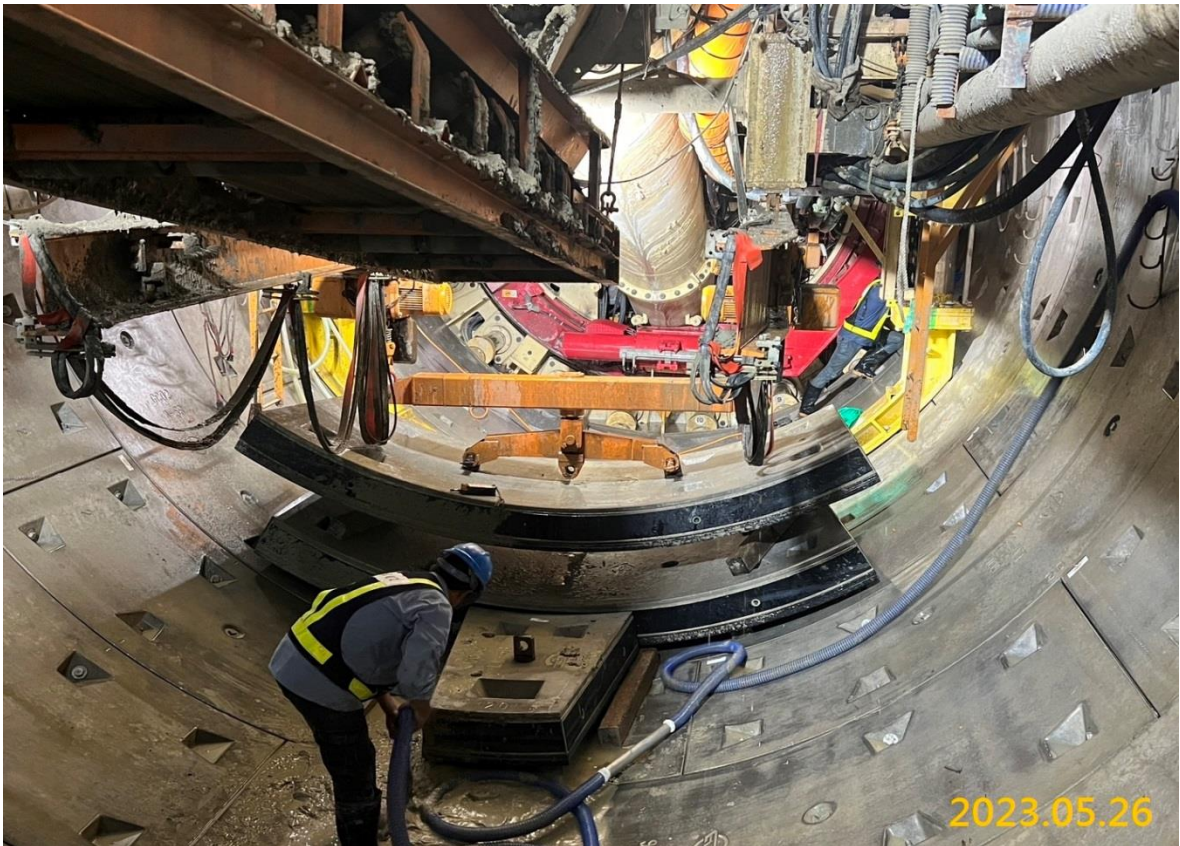
- 一、 南出土段結構體施作、土方開挖及水平支撐架設、安全監測作業。
- 二、 G03 站土方開挖及支撐系統施作、結構體施作、潛盾隧道掘進作業、安全監測作業。
- 三、 G04 站臨時排水施作、連續壁施作、淺挖施作、安全監測作業。
- 四、 VS4 通風豎井地盤處理施作、安全監測作業。
- 五、 G05 站連續壁施作、安全監測作業。
- 六、 VS5 通風豎井土方開挖及支撐系統施作、安全監測作業。
- 七、 G06 站土方開挖及支撐系統施作、連續壁施作、安全監測作業。
- 八、 VS6 通風豎井結構體施作、安全監測作業。
- 九、 相關施工計畫書提送、細部設計期中/期末送審、BIM(建築資訊模型)、PMIS(計畫管理資訊管理系統)建置。
- 十、 GC02 標截至 112 年 5 月 31 日，實際進度 31.12%。



南出土段結構體防水膜施作



南出土段結構體施作



G03 站潛盾隧道進作業



G03 站支撐施作



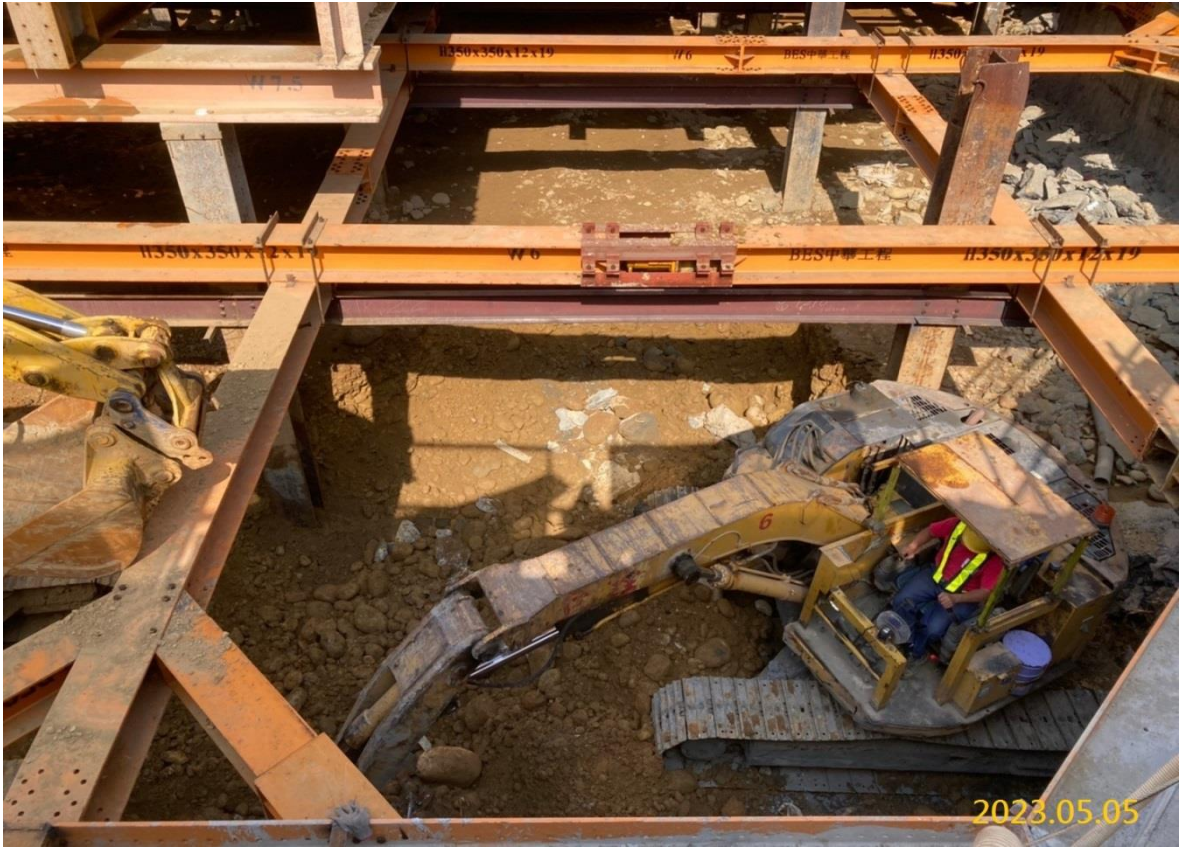
G04 站連續壁施作



VS4 通風豎井地盤處理施作



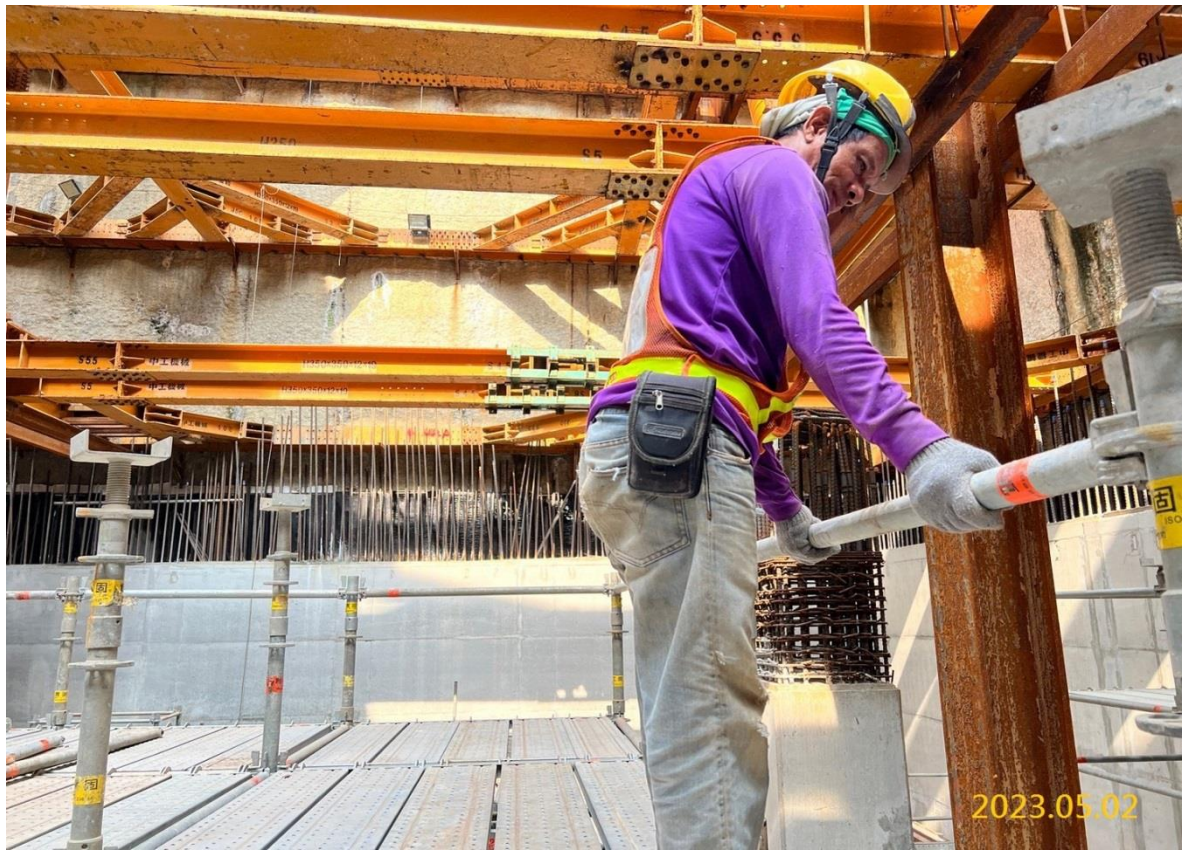
G05 站連續壁施作



VS5 通風豎井開挖支撐施作



G06 站連續壁施作



VS6 通風豎井結構體重架組立