

## 110 年 5 月 GC01 標工程進度

### 一、八德(南段)工區：

- (1) 建德路及新關道路共 337 支基樁已於 109 年 11 月全部施作完成。
- (2) 建德路及新關道路持續進行樁帽施作，累計已完成 62 處樁帽。
- (3) 建德路及新關道路持續進行墩柱施作，建德路部分已大部分施作完成，新關道路部分柱 P01-23、24 第四昇層及 P01-41 第三昇層完成混凝土澆置，將接續進行 P01-17-L,P01-17-R 第一、二昇層混凝土澆置，累計已完成 51 支墩柱。
- (4) 建德路及新關道路持續進行帽梁施作，目前 PG01-2 及 P01-40 模板組立，將接續進行鋼筋綁紮及混凝土澆置，累計已完成 36 座。
- (5) 建德路已完成 PG01-05~P01-01、P01-01~P01-04、P01-06~P01-08(上、下行線部分)、P01-13~P01-15、P01-28~P01-31，累計 11 跨場鑄箱型梁橋面版，將接續進行 PG02-04~P02-01 施工架搭設。
- (6) G01 車站出入口目前完成目前 1 樓柱牆進行鋼筋綁紮，將接續進行混凝土澆置；G02 車站出入口目前完成 1 樓版混凝土澆置，將接續進行施工架搭設。

### 二、蘆竹、大園(北段)工區：

- (1) 中正北路 B 工區(蘆竹區中正北路，南竹路~中正路橋)、C 工區(蘆竹區中正北路~南工路)、D-1 工區(蘆興街-南青路~南工路二段)、南崁路二段 D 工區(南青路~山隆加油站)、E 工區(南崁路二段 532 號~坑菓路口)及 F 工區 (坑菓路-G31~G32 車站) 持續進行基樁施作，累計已完成 1,082 支基樁。
- (2) 中正北路、南崁路二段、三民路二段及坑菓路持續進行樁帽施作，累計已完成 114 處樁帽。
- (3) 中正北路、南崁路二段及三民路二段持續進行墩柱施作，目前進行墩柱 P13a-05a、P13-06 第三、四昇層鋼筋綁紮，將接續進行 P13a-05a、P13-06 模板組立及混凝土澆置、P13a-39 施工架搭設，累計已完成 81 支墩柱。
- (4) 中正北路、南崁路二段及三民路二段持續進行帽梁施作，目前已完成 P13-20、22、P14-45 混凝土澆置，將接續進行 P13-14a、P14-47 及 P14-48 鋼筋綁紮、模板組立及混凝土澆置，累計已完成 54 座帽梁。
- (5) G13 車站 4 支鋼柱、4 座鋼帽梁及 6 支軌道梁已吊裝完成，預計 8 月接續進行軌道版施作；G13a 車站共有 6 支鋼柱、6 座鋼帽梁及 10 支軌道梁，目前已完成 6 支鋼柱、4 座鋼帽梁及 6 支軌道梁吊裝，其餘 2 座鋼帽梁及 4 支軌道梁將於 6 月初進行吊裝，預計 8 月接續進行軌道版

施作。

(6) G13 車站出入口目前進行 1 樓柱牆鋼筋綁紮，將接續進行模板組立及鋼筋綁紮；G13a 車站出入口目前筏基已完成 PC 澆置，將接續進行防水膜施作；G14 車站出入口目前進行筏基基礎鋼筋綁紮，將接續進行模板組立及混凝土澆置；G32 車站出入口目前進行 1 樓版鋼筋綁紮，將接續進行 1 樓版模板組立及混凝土澆置。

三、GC01 標截至 110 年 5 月 31 日進度為 25.73%。



八德新闢道路 樁帽混凝土澆置完成



八德新闢道路 墩柱混凝土澆置搗實作業



八德新闢道路 帽梁鋼筋綁紮



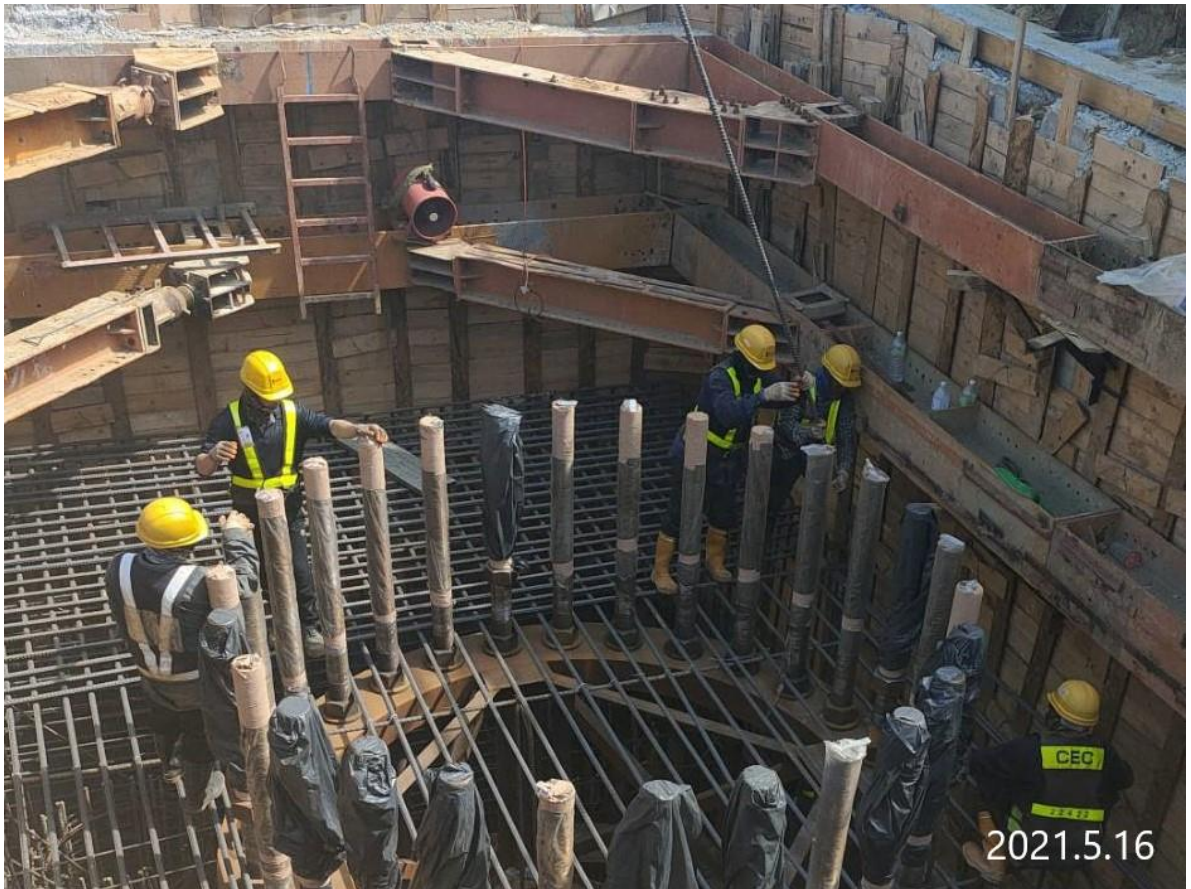
八德建德路 場鑄箱型梁橋面版胸牆混凝土澆置



八德新闢道路 G02 車站出入口現況施作情形



蘆竹三民路二段 基樁鋼筋搭接



蘆竹中正北路 樁帽鋼筋綁紮



大園坑菓路 G32 車站出入口 1 樓版鋼筋綁紮

(照片依每月進度全部更新，特此說明)