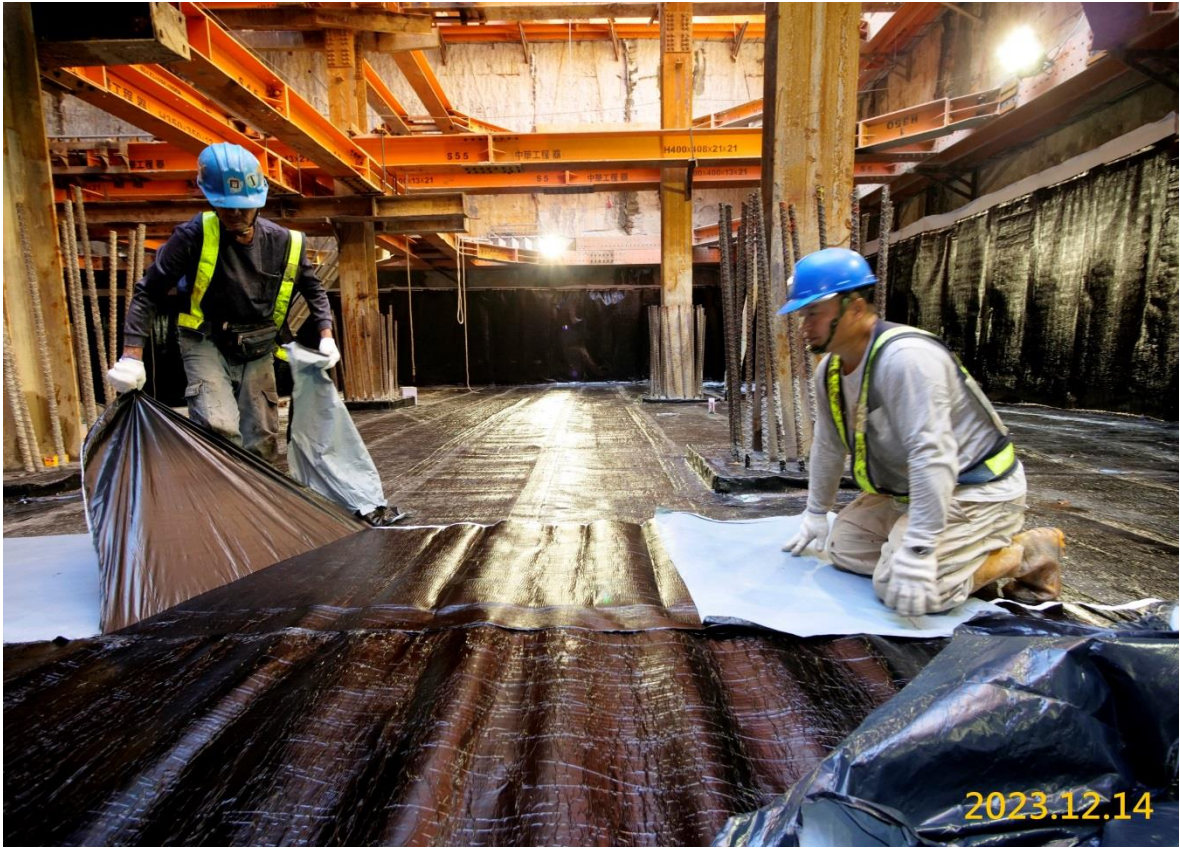


112 年 12 月 GC02 標工程進度

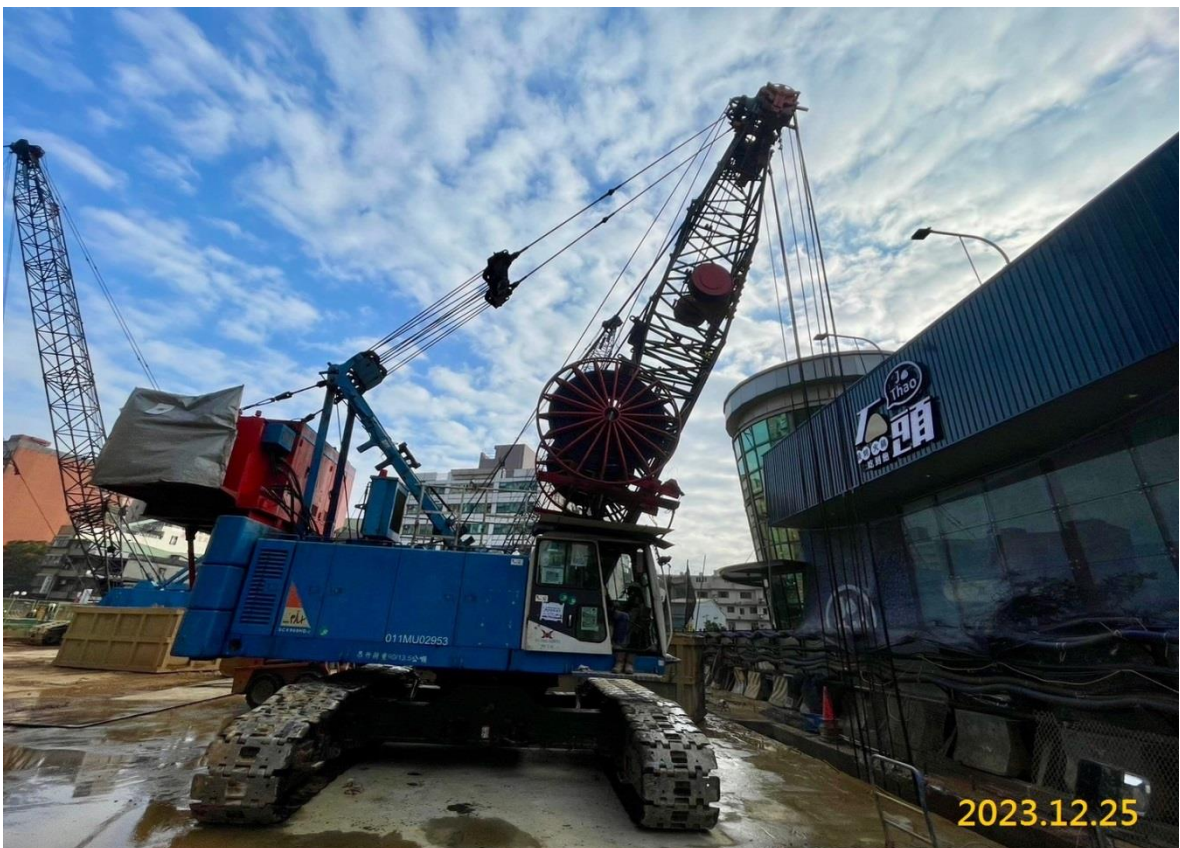
- 一、 南出土段潛盾隧道到達前置作業、結構體施作、安全監測作業。
- 二、 G03 站土方開挖及支撐系統施作、結構體施作、下行潛盾隧道發進前置作業、安全監測作業。
- 三、 G04 站連續壁施作、中間柱施作、淺挖覆蓋施作、安全監測作業。
- 四、 VS4 通風豎井土方開挖及支撐系統施作、安全監測作業。
- 五、 G05 站淺挖施作、臨時排水施作、安全監測作業。
- 六、 VS5 通風豎井土方開挖及支撐系統施作、安全監測作業。
- 七、 G06 站中間柱施作、土方開挖及支撐系統施作、結構體施作、安全監測作業。
- 八、 VS6 通風豎井結構體施作、安全監測作業。
- 九、 棕線維修軌明挖覆蓋隧道段管線遷移、臨時排水施作、建物保護工程、連續壁導溝施作、中間柱施作。
- 十、 相關施工計畫書提送、細部設計期中/期末送審、BIM(建築資訊模型)、PMIS(計畫管理資訊管理系統)建置。
- 十一、 GC02 標截至 112 年 12 月 31 日，實際進度 35.59%。



南出土段潛盾隧道到達前置作業



G03 站防水膜施作



G04 出入口 B 連續壁施作



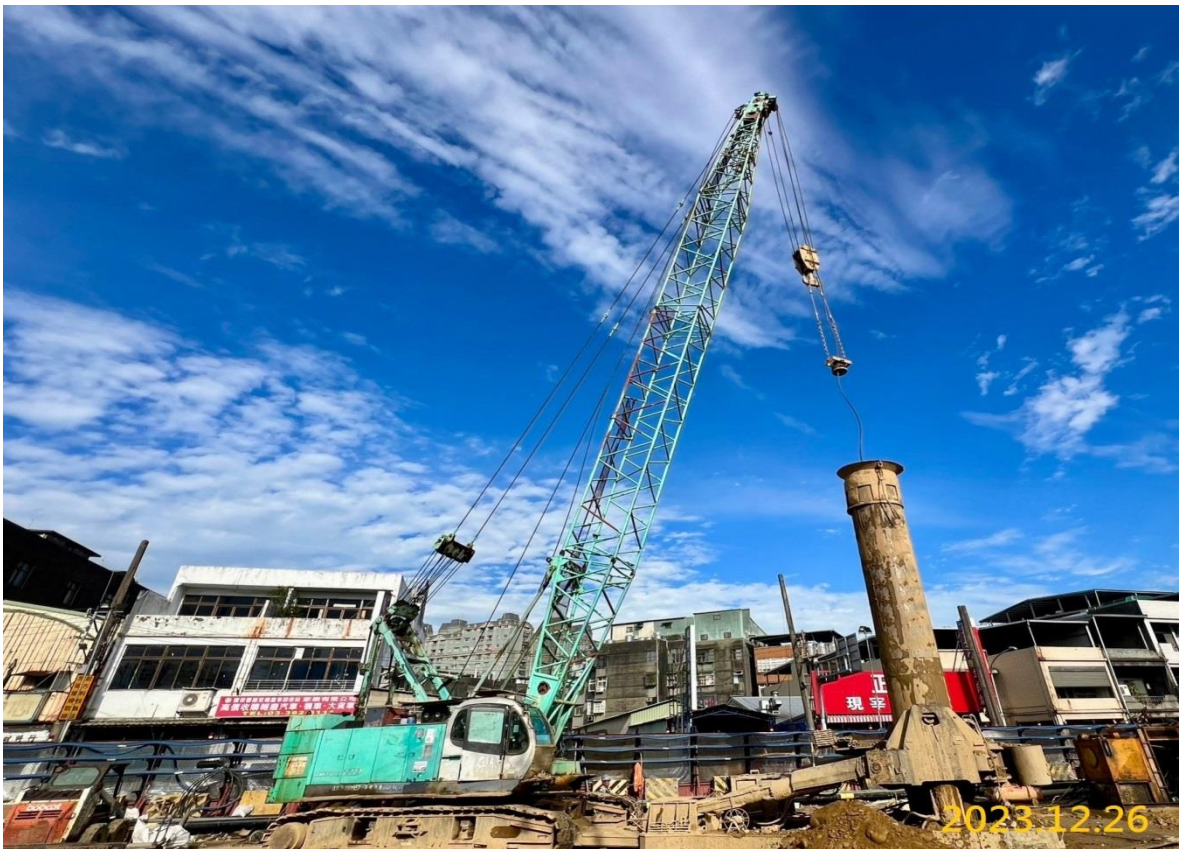
VS4 通風豎井開挖施作



VS5 通風豎井擋土支撐架設



棕線維修軌明挖覆蓋段建物保護工程



棕線維修軌明挖覆蓋段中間柱施作



VS6 通風豎井結構施作