

111 年 11 月 GC03 標工程進度

- 一、各車站及潛盾隧道細部設計期中/期末送審，BIM 建置、PMIS 各模組更新，各車站及北出土段、潛盾隧道相關計畫書/施工圖提送。
- 二、G07 站全套管基樁及逆打鋼柱施作、站體結構開挖。
- 三、G08 站進行中間柱施作、結構開挖及支撐系統施作。
- 四、G09 站進行連續壁施作。
- 五、G10 站進行站體開挖、支撐及覆工系統施作，排水箱涵遷移鋼管安裝。
- 六、G11 站進行站體結構施作，出入口開挖支撐系統施作。
- 七、G12 站進行站體及出入口結構施作。
- 八、中圓潛盾換齒區及銜接段地盤改良；小圓潛盾隧道掘進。
- 九、GC03 標截至 111 年 11 月 30 日止，執行進度 25.06%。



G07 站_逆打鋼柱吊放



G07 站_站體結構開挖



G08 站_中間柱抓掘



G08 站_站體開挖



G09 站_連續壁抓掘



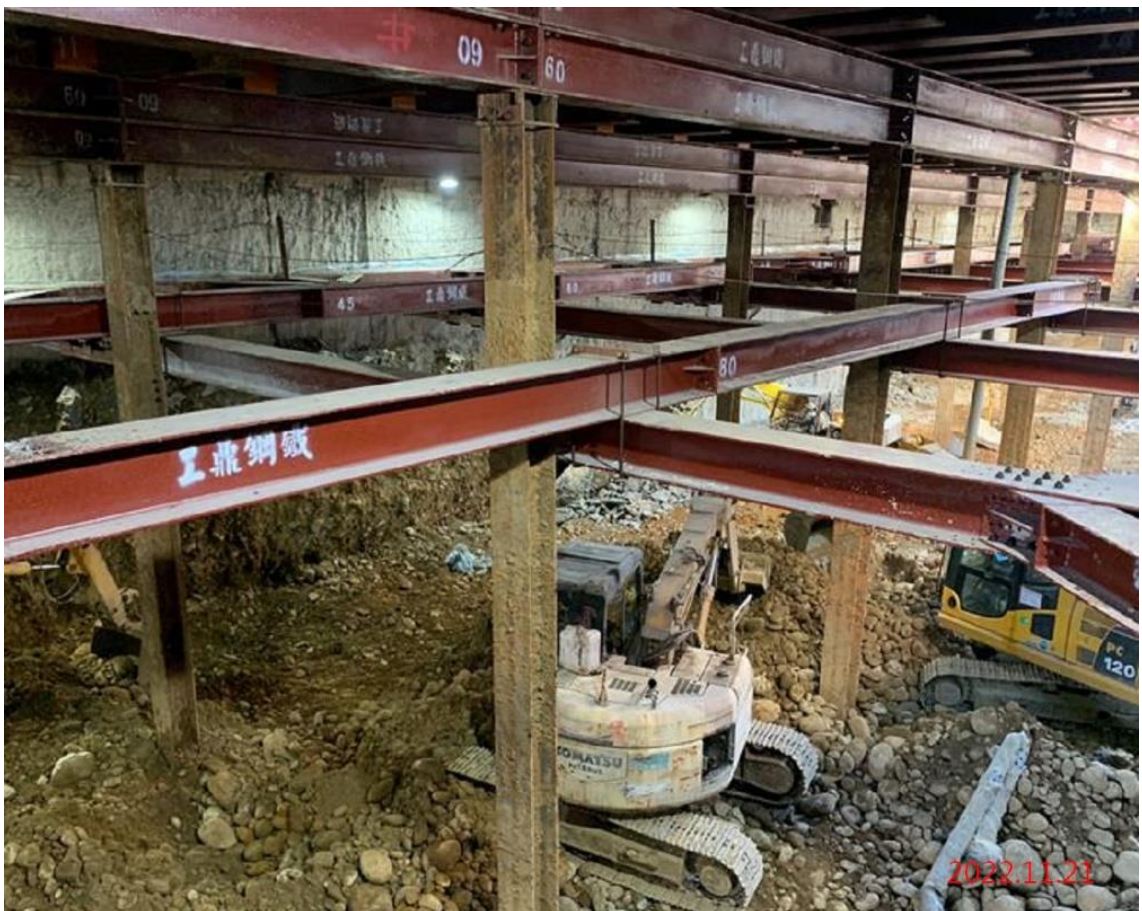
G09 站_連續壁鋼筋籠組立



G10 站_站體開挖



G10 站_擋土支撐施作



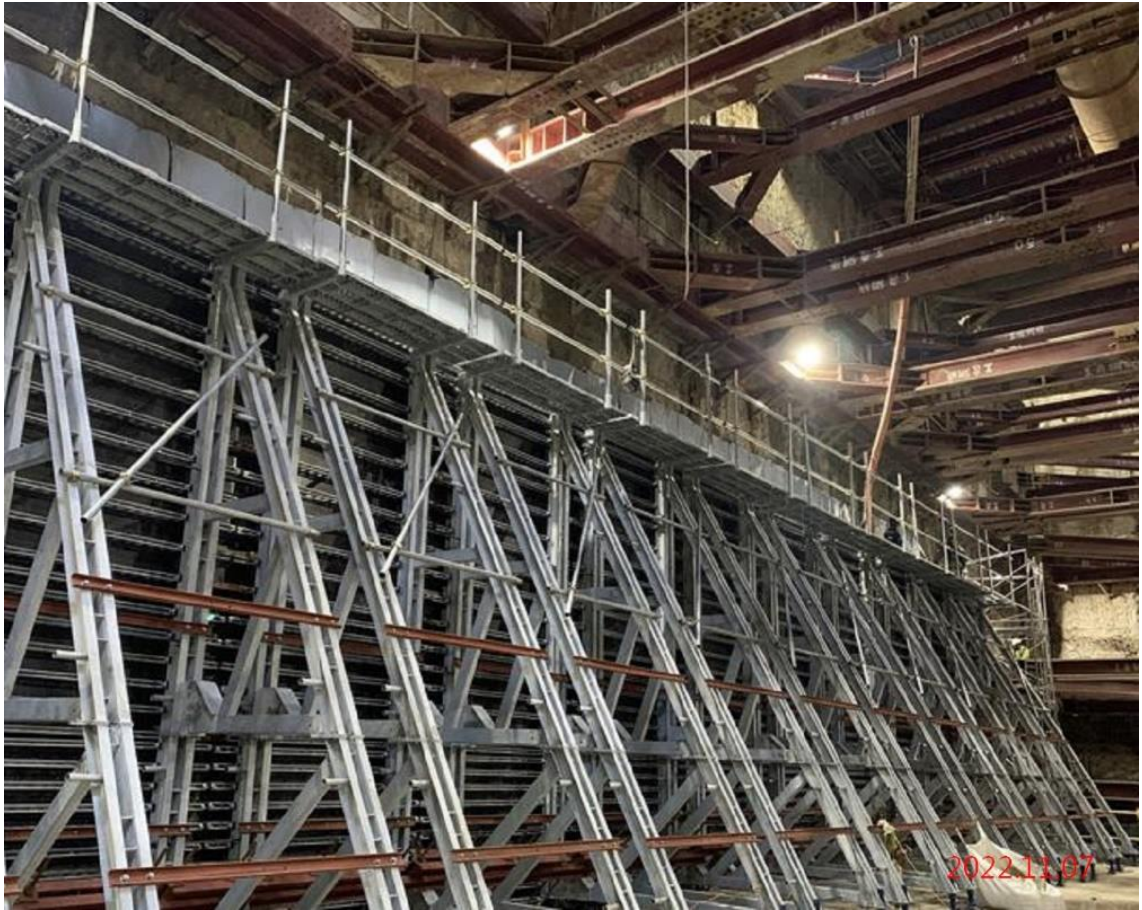
G11 站_出入口開挖



G11 站_出入口支撐系統施作



G11 站_站體側牆鋼筋綁紮



G11 站_站體側牆模板組立



G12 站_承重牆鋼筋綁紮



G12 站_承重牆模板組立



潛盾隧道_掘進