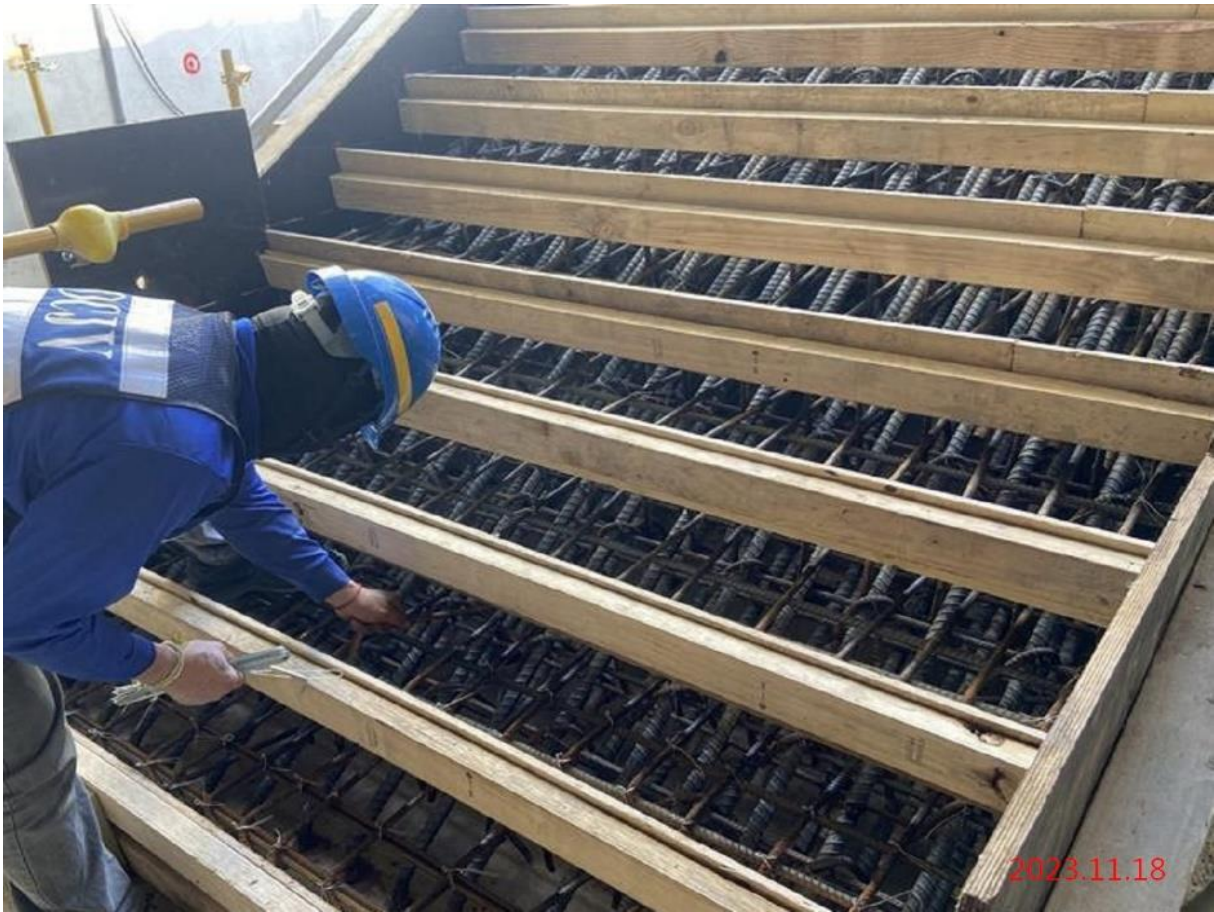
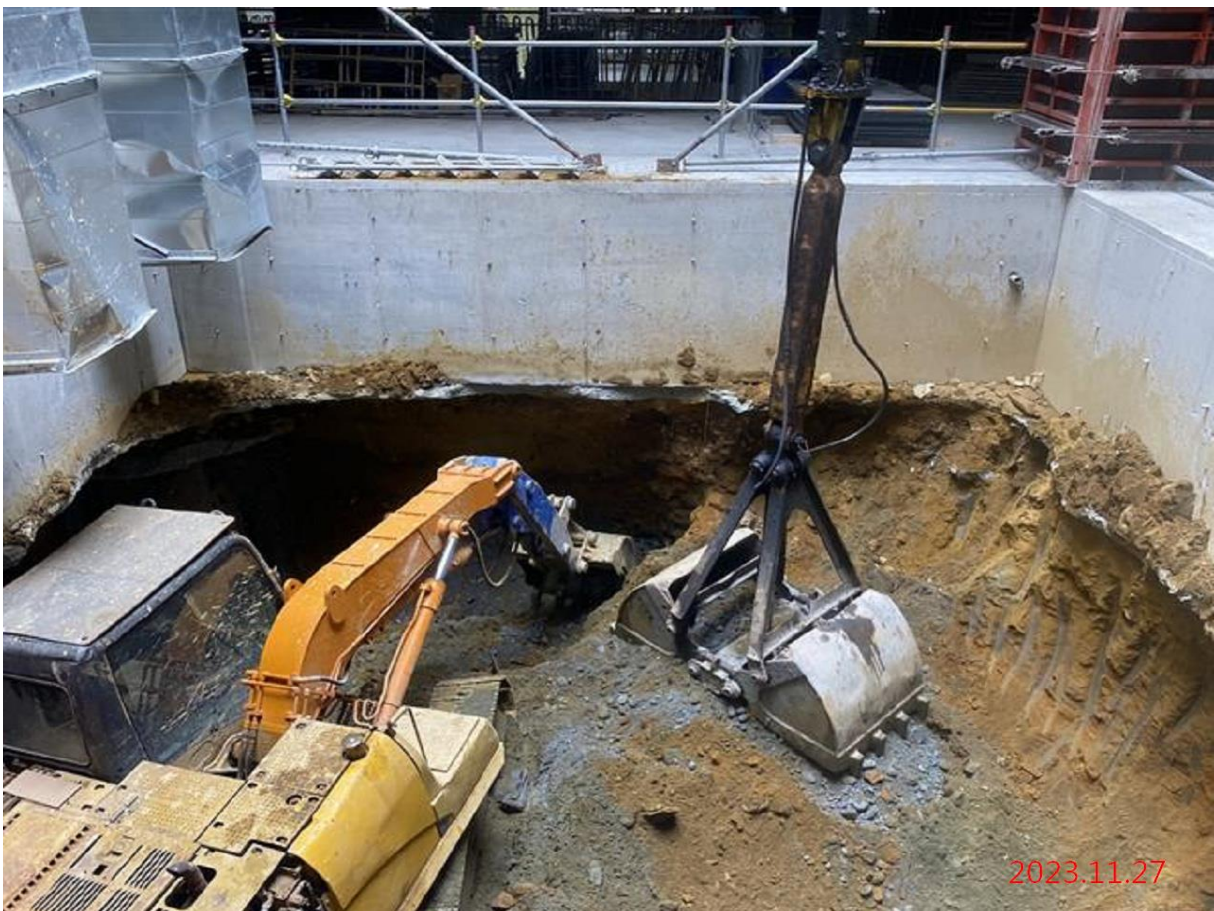


112 年 11 月 GC03 標工程進度

- 一、各車站及潛盾隧道細部設計期中/期末送審，BIM 建置、PMIS 各模組更新，各車站及北出土段、潛盾隧道相關計畫書/施工圖提送。
- 二、G07 站進行 B1F 出入口樓梯及 SRC 柱施作、B2F 結構施作、B3F 開挖。
- 三、G08 站進行第八層開挖及支撐系統施作。
- 四、G09 站進行第七層開挖及支撐系統施作、第八層開挖。
- 五、G10 站進行站體結構底板施作；出入口淺挖及覆工系統施作。
- 六、G11 站進行站體頂版防水、隔間牆施作；出入口牆身及夾層版施作。
- 七、G12 站進行站體及出入口 A 隔間牆施作、通風井結構施作。
- 八、G10~G09 隧道潛盾機發進前置作業及初期掘進、G12~G11 隧道掘進中。
- 九、GC03 標截至 112 年 11 月 30 日，執行進度 42.22%。



G07_結構 B1F 出入口 A 樓梯鋼筋綁紮



G07_結構 B3F 開挖



G08_第八層開挖



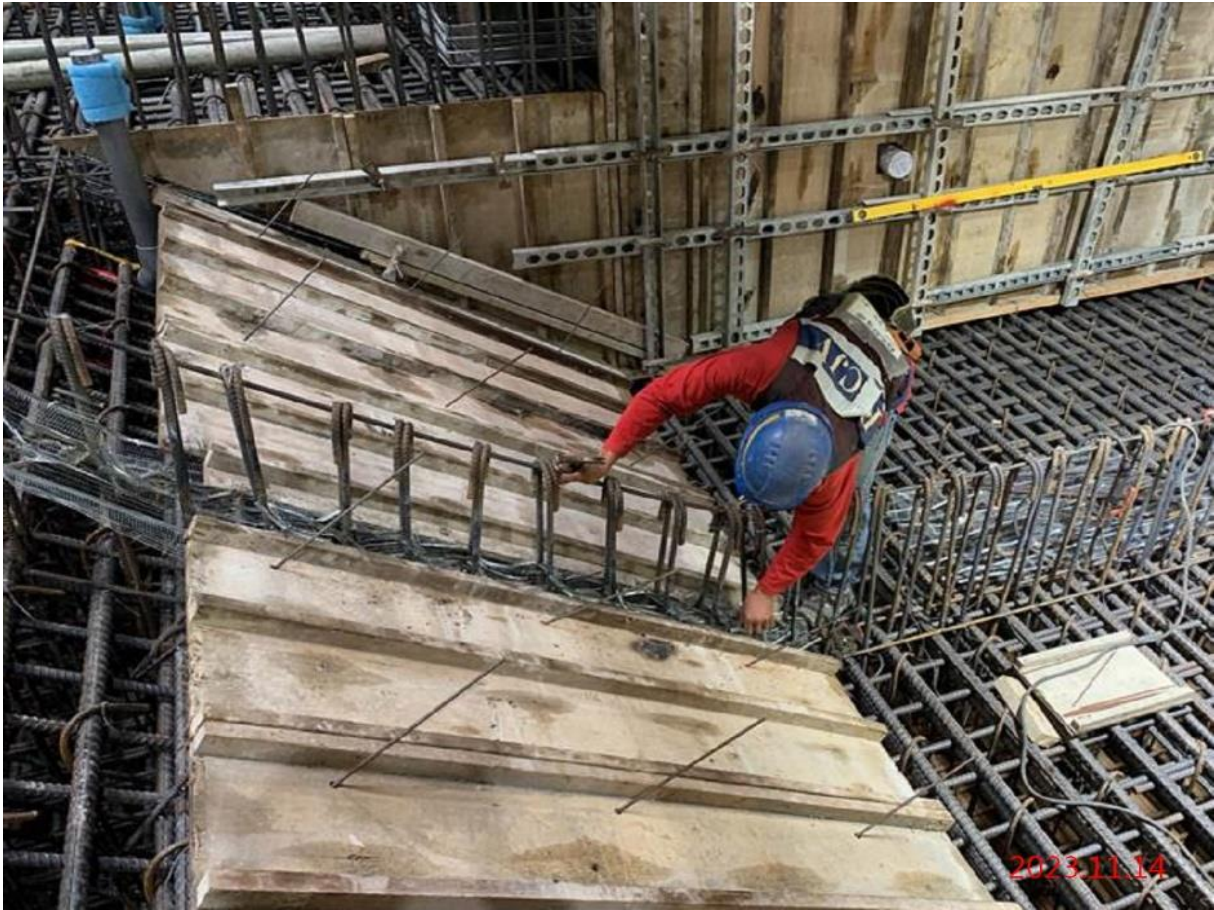
G08_第八層支撐系統施作



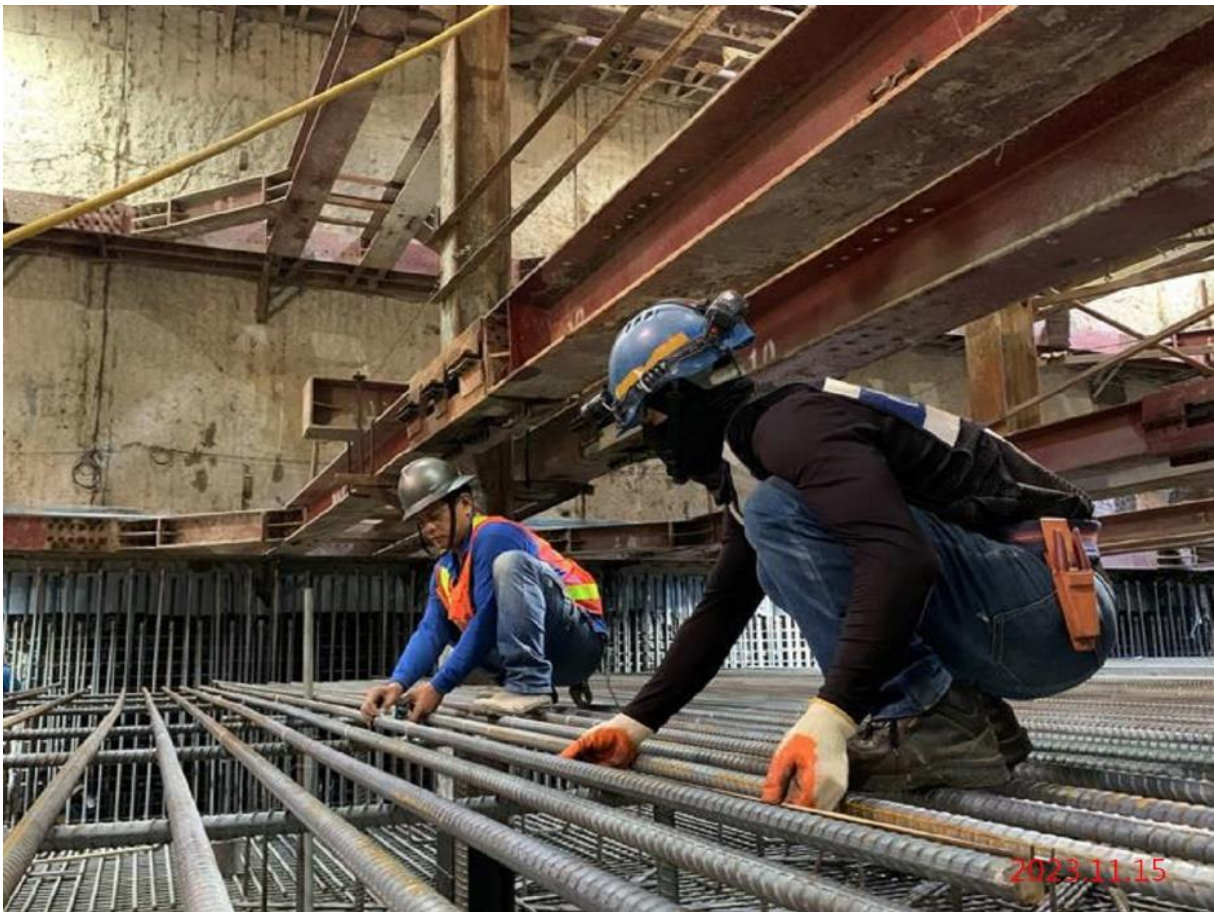
G09_第七層支撐系統螺栓鎖固



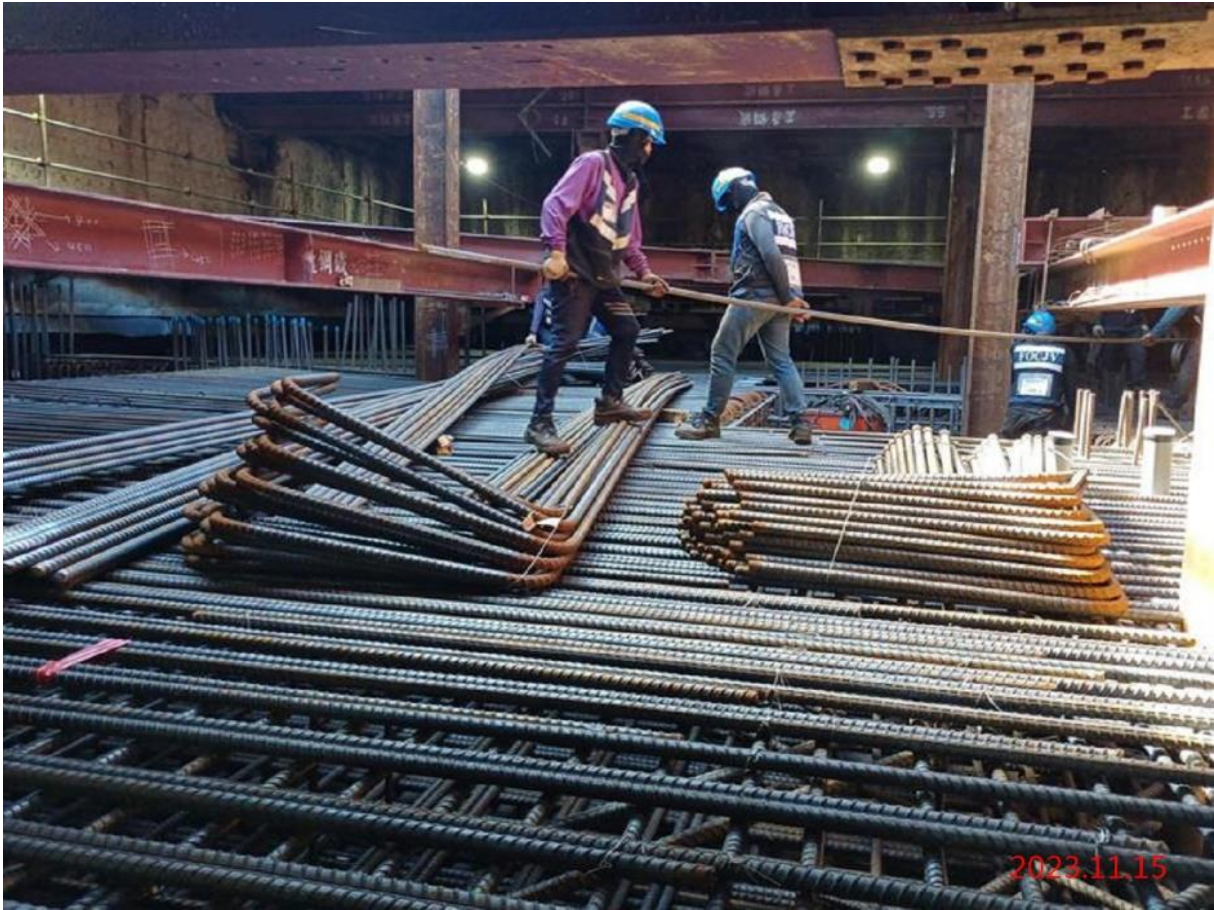
G09_第八層開挖



G10_站體底板 BS07 模板組立



G10_站體底板 BS05 鋼筋綁紮



G11_出入口夾層板 EMS07-08 鋼筋施作



G11_出入口穿堂層承重牆澆置



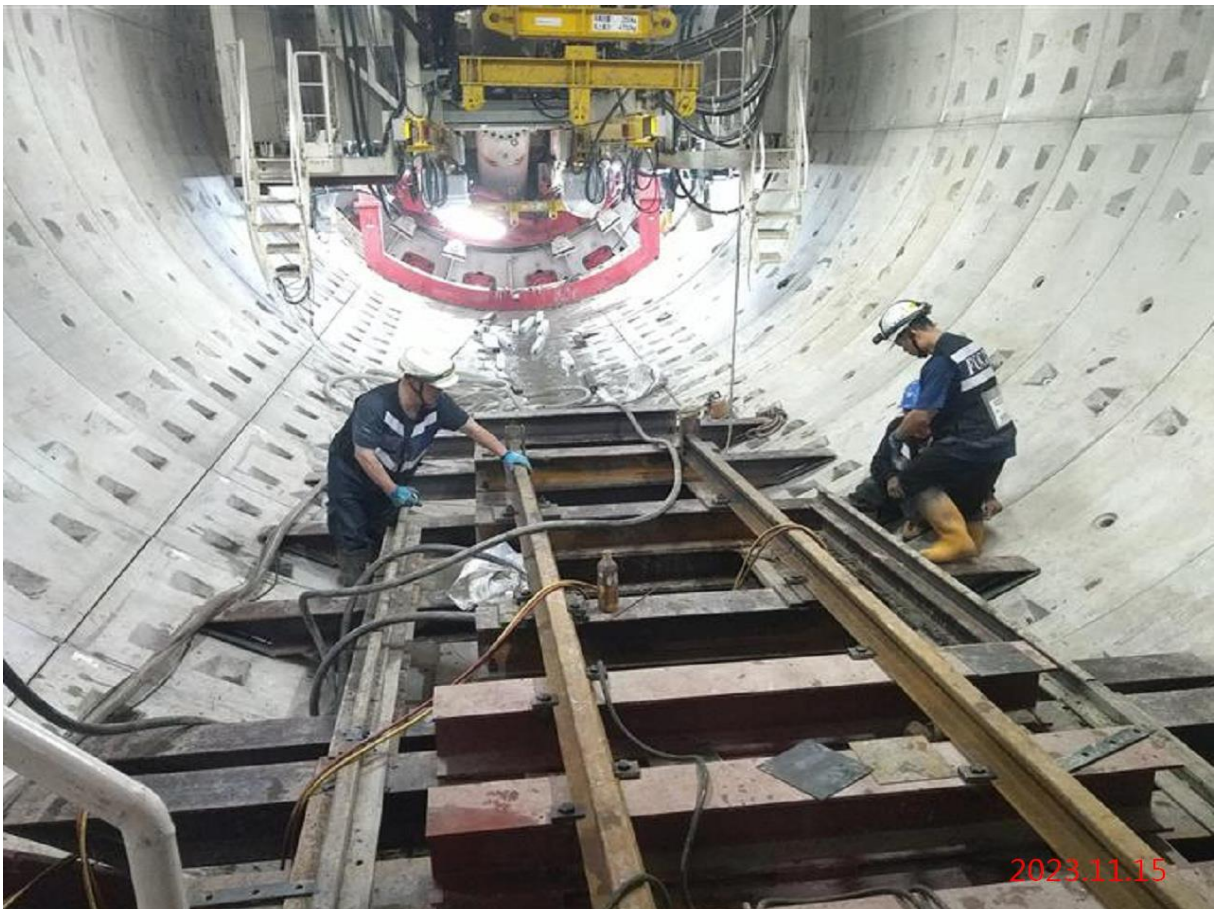
G12_通風井(X)1F 外牆拆模



G12_通風井(X)2F 樓板模板施作



潛盾隧道_小圓下行線掘進(G12-G11)



潛盾隧道_中圓下行線初期掘進(G10-G09)