

113 年 10 月 GM01 標工程進度

桃園捷運綠線 GM01 標工程包含機電系統、軌道工程、北機廠及主變電站土建及其他機電工程等工項。

一、機電系統：

- (1).各子系統刻正辦理期中及期末設計作業。
- (2).北機廠、G13~G13a 站通訊系統、監控及資料擷取系統、供電系統、行車監控系統及月臺門系統電纜及設備安裝工程施工。
- (3).捷運綠線列車製造。

二、軌道工程：

- (1).蘆興街~G14 站間(上下行)浮動式及基座式軌道施工。
- (2).G14~G31 站間特殊軌道岔群軌道施工。

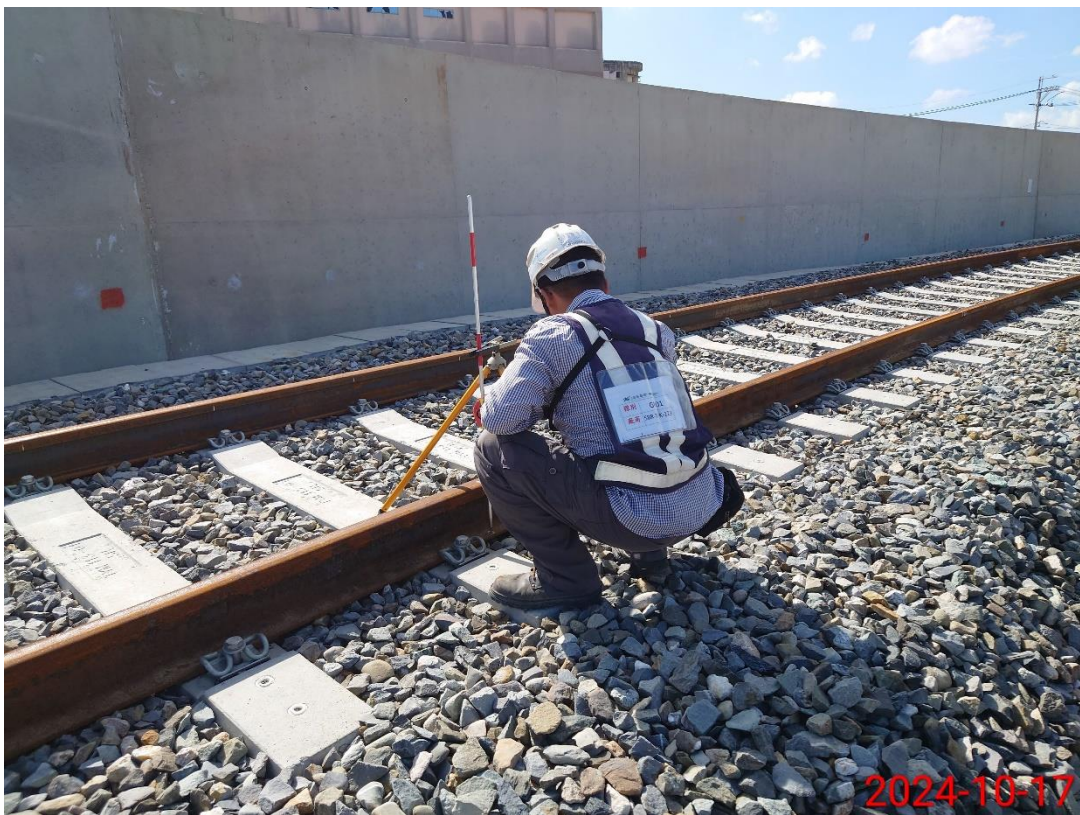
三、北機廠土建工程：

- (1).北主變電站、管理中心、主維修廠、駐車廠結構裝修作業。
- (2).機廠擋土牆施作。

四、GM01 標截至 113 年 10 月 31 日進度為 36.46%。



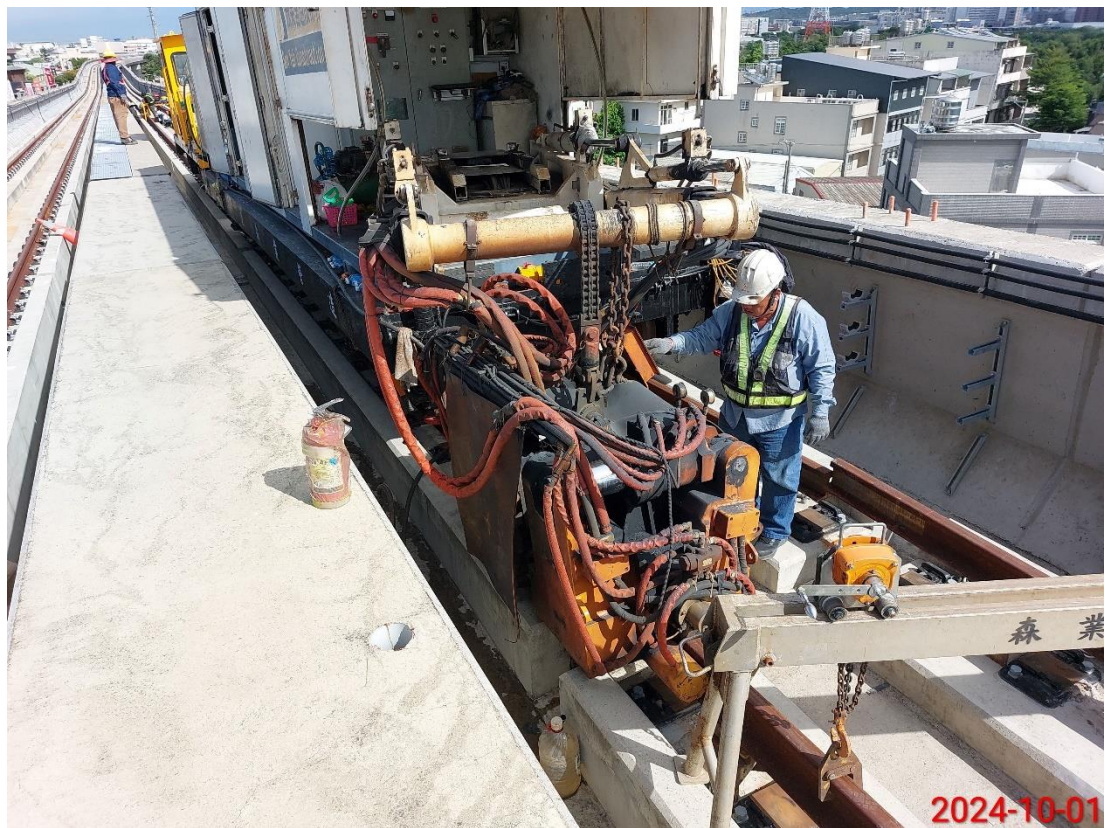
G13a-G14 站間軌道施工



北機廠軌道施工



G14-G31 站間軌道施工



G13-G13a 站間軌道施工



G13a-G14 站間軌道施工



G13 站通訊系統施工



北主變電站主變壓器結線