

## 109年9月GC03標工程進度

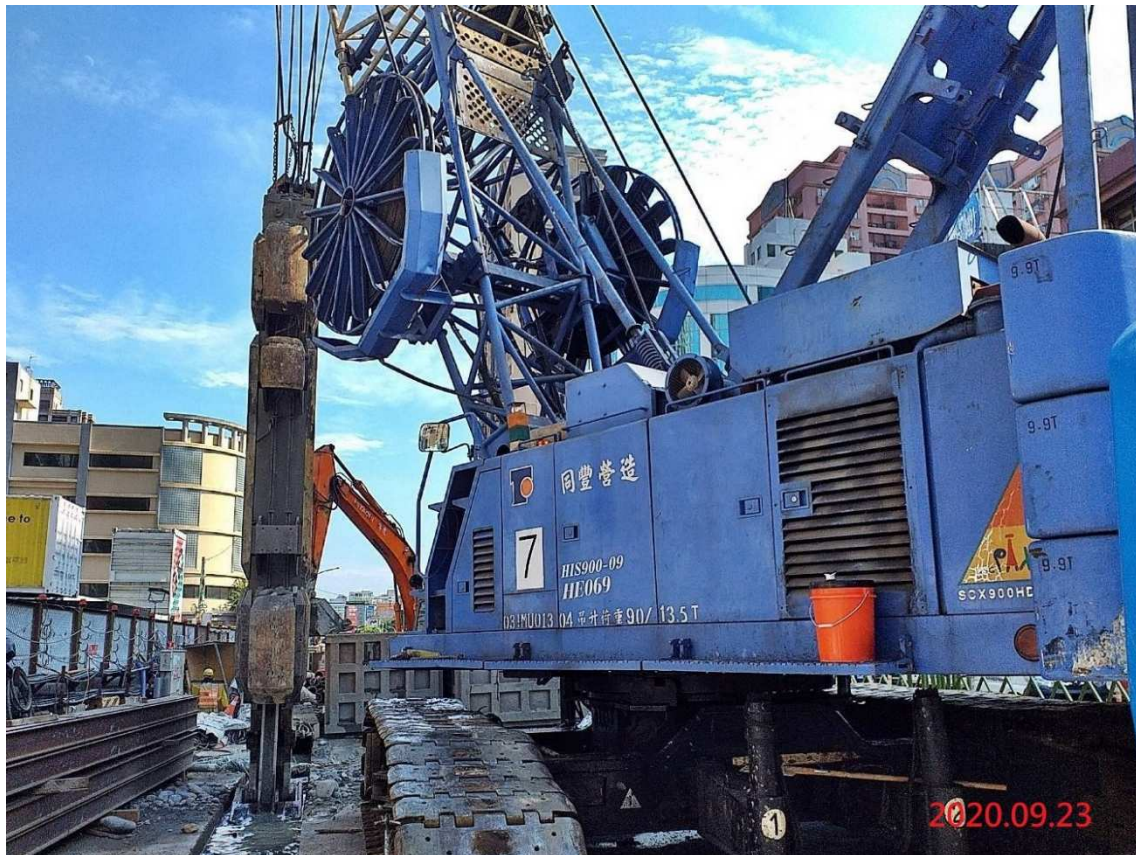
- 一、 G07 站進行導溝施作及連續壁施工。
- 二、 G10 站進行槽溝保護、導溝施工及連續壁施工。
- 三、 G11 站出入口導溝施作及連續壁施工。
- 四、 G12 站進行出入口槽溝保護及導溝施工、橫置連續壁槽溝保護施工、中間柱施工前置作業。
- 五、 北出土段臨時灌溉排水工程。
- 六、 GC03 標截至 109 年 9 月 30 日，預定進度 2.71%，實際進度 3.05%。



G07 站\_連續壁單元澆置混凝土



G07 站\_連續壁鋼筋籠吊放



G10 站\_連續壁單元抓掘



G11 站\_鋼筋籠組立



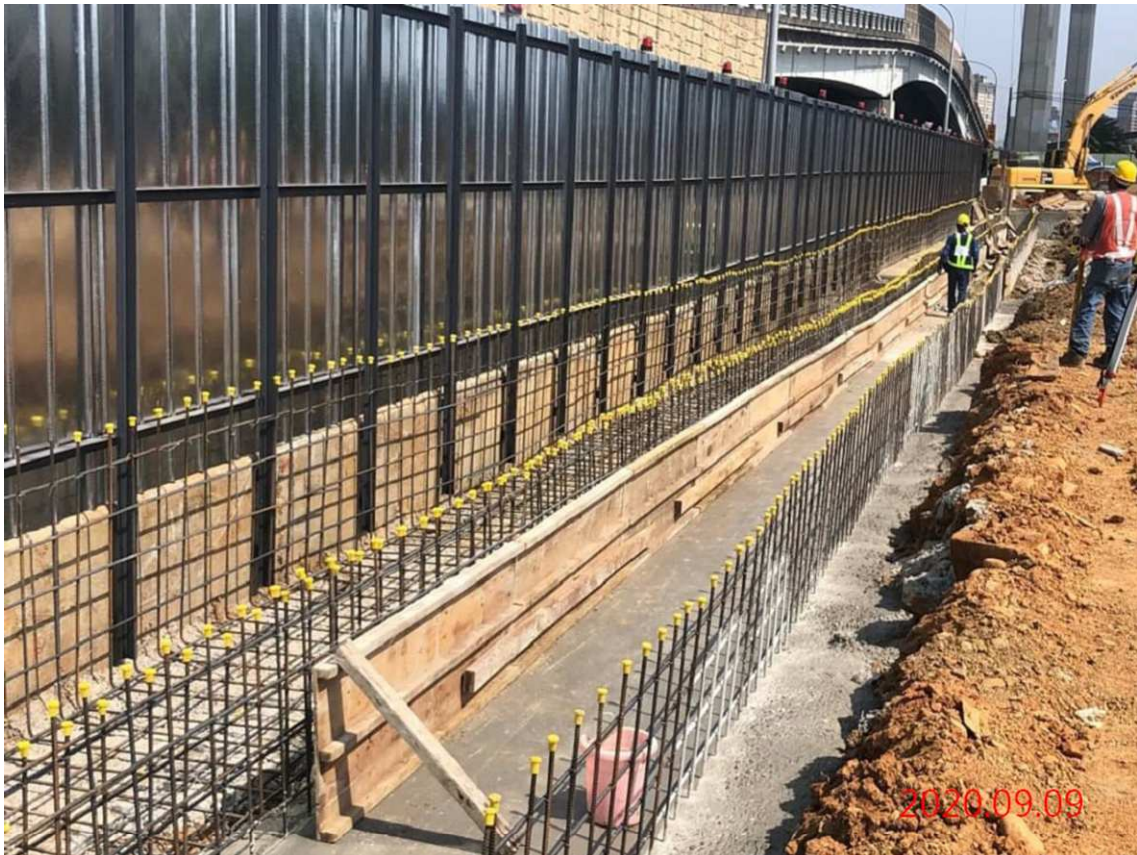
G11 站\_AB 出入口連續壁單元抓掘



G12 站\_第 3 階段交維移設



G12 站\_南橫置連續壁管線探挖



北出土段\_臨時灌排水溝紮筋及組模



北出土段\_工區臨時鋪面地坪澆置及粉光施工