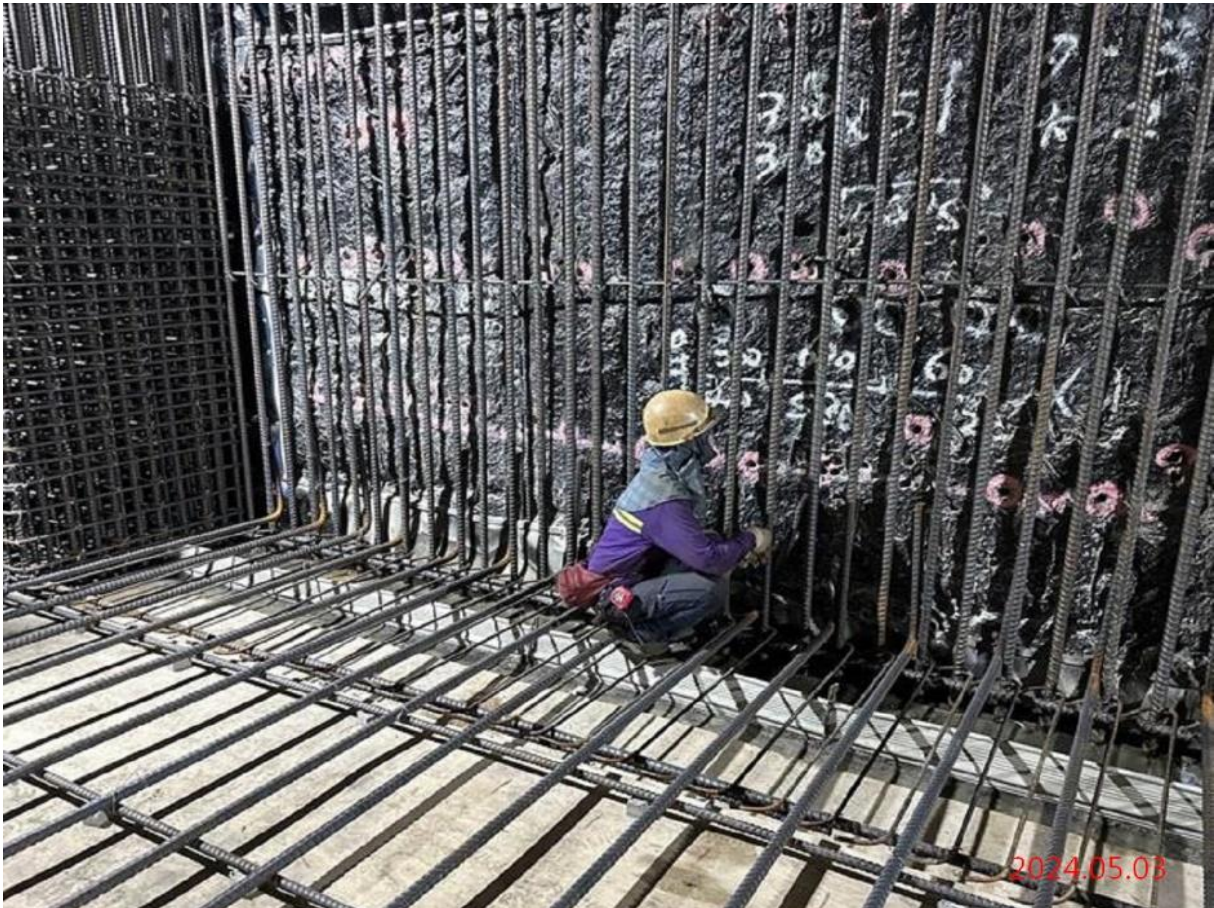


113 年 05 月 GC03 標工程進度

- 一、 各車站及潛盾隧道細部設計期中/期末送審， BIM 建置、 PMIS 各模組更新， 各車站及北出土段、 潛盾隧道相關計畫書/施工圖提送。
- 二、 G07 站進行 B3F 軌道區結構施作、 B4F 開挖。
- 三、 G08 站進行地樑施作、 B4F 版結構施作。
- 四、 G09 站進行 B4F 版及柱牆結構施作。
- 五、 G10 站進行站體側牆、 頂版結構施作。
- 六、 G11 站進行站體月台垂牆施作、 裝修及管線施作； 出入口夾層版及牆結構施作。
- 七、 G12 站進行站體月台撐牆及側牆結構施作； 出入口地面層造型建築、 通風豎井升層牆施作。
- 八、 中圓潛盾機掘進(G10~G09)、 小圓潛盾機掘進(G11~G10)。
- 九、 GC03 標截至 113 年 05 月 31 日， 執行進度 53.34%。



G07_結構 B3F 鋼筋綁紮



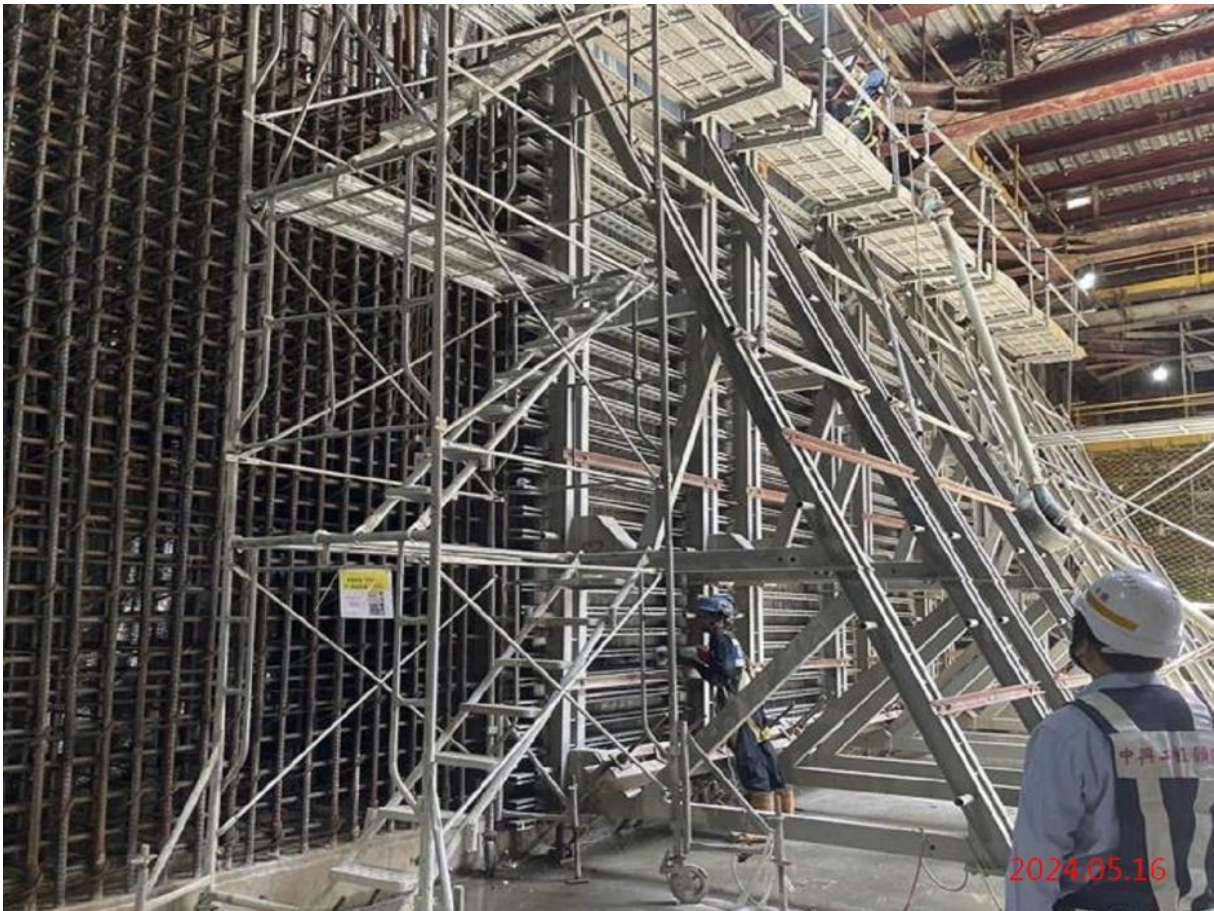
G08_地樑模板施作



G09_B4F 版混凝土澆置



G10_站體穿堂層側牆鋼筋綁紮



G10_站體穿堂層側牆混凝土澆置



G11_出入口夾層牆鋼筋綁紮



G12_站體月台層側牆鋼筋加工綁紮



潛盾隧道_小圓上行線掘進(G11~G10)



潛盾隧道_中圓上行線掘進(G10~G09)