

## 114 年 3 月 GC02 標工程進度

- 一、 南出土段結更寮腳支線改道共同作業、潛盾隧道到達端潛盾機整備、安全監測作業。
- 二、 G03 站結構體施作、潛盾隧道掘進及設備維護轉換、出入口結構體施作、安全監測作業。
- 三、 G04 站中間柱施作、開挖及支撐系統施作、臨時排水施作、安全監測作業。
- 四、 VS4 通風豎井結構底版施作、管幕工程推進、安全監測作業。
- 五、 G05 站結構底版施作、出入口開挖及支撐系統施作、出入口結構體施作、安全監測作業。
- 六、 VS5 通風豎井結構施作、安全監測作業。
- 七、 G06 站土方開挖及支撐系統施作、結構底版施作、出入口結構體施作、潛盾隧道掘進前置作業、安全監測作業。
- 八、 VS6 通風豎井結構體施作、安全監測作業。
- 九、 棕線維修軌明挖覆蓋段支撐拆除。
- 十、 相關施工計畫書提送、細部設計期中/期末送審、BIM(建築資訊模型)、PMIS(計畫管理資訊管理系統)建置。
- 十一、 GC02 標截至 114 年 3 月 31 日，實際進度 42.22%。



G03 緊急出入口 B2F 結構牆施作



G03 站潛盾隧道掘進施作



G04 站臨時排水施作



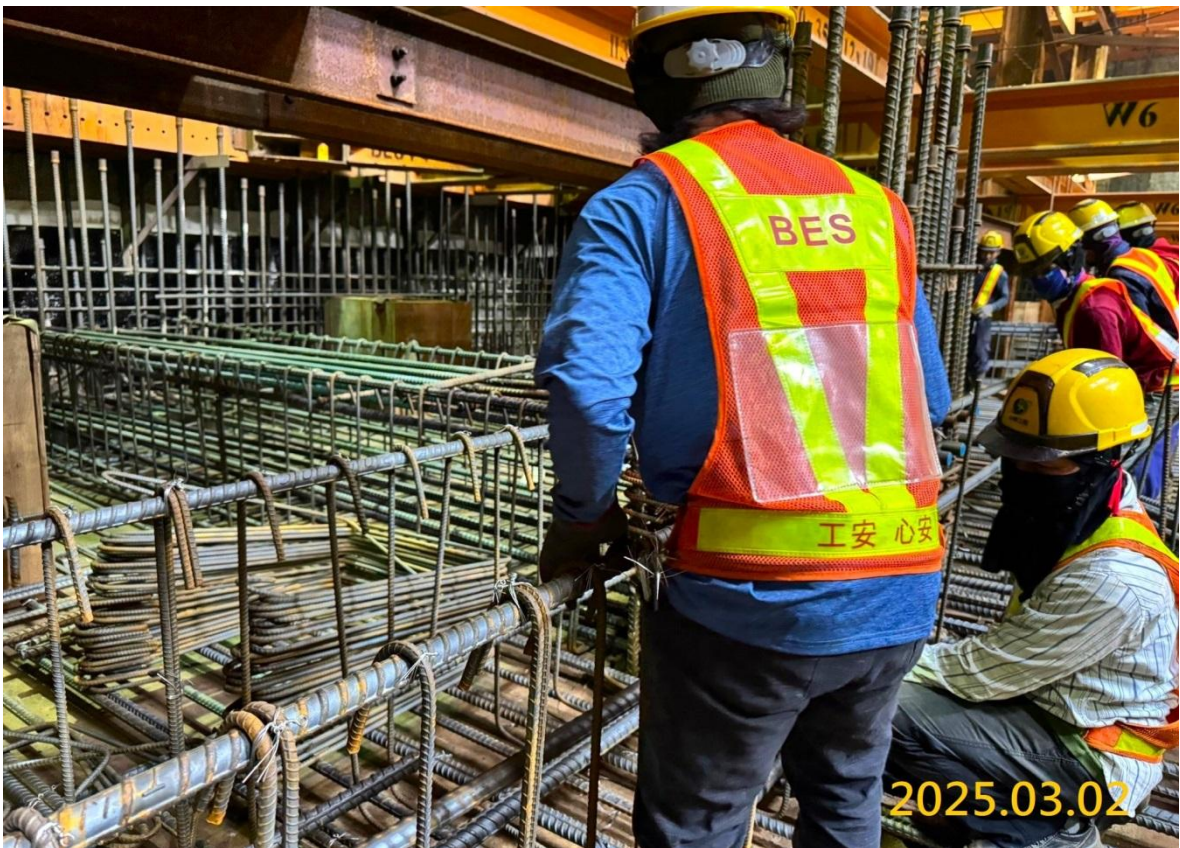
VS4 通風豎井管幕推進



VS4 通風豎井結構底版施作



G05 站結構底板施作



VS5 通風豎井 B2F 結構版施作



G06 站結構底版施作



G06 站潛盾隧道發進前置作業-潛盾機組裝