

110 年 6 月 GC01 標工程進度

一、八德(南段)工區：

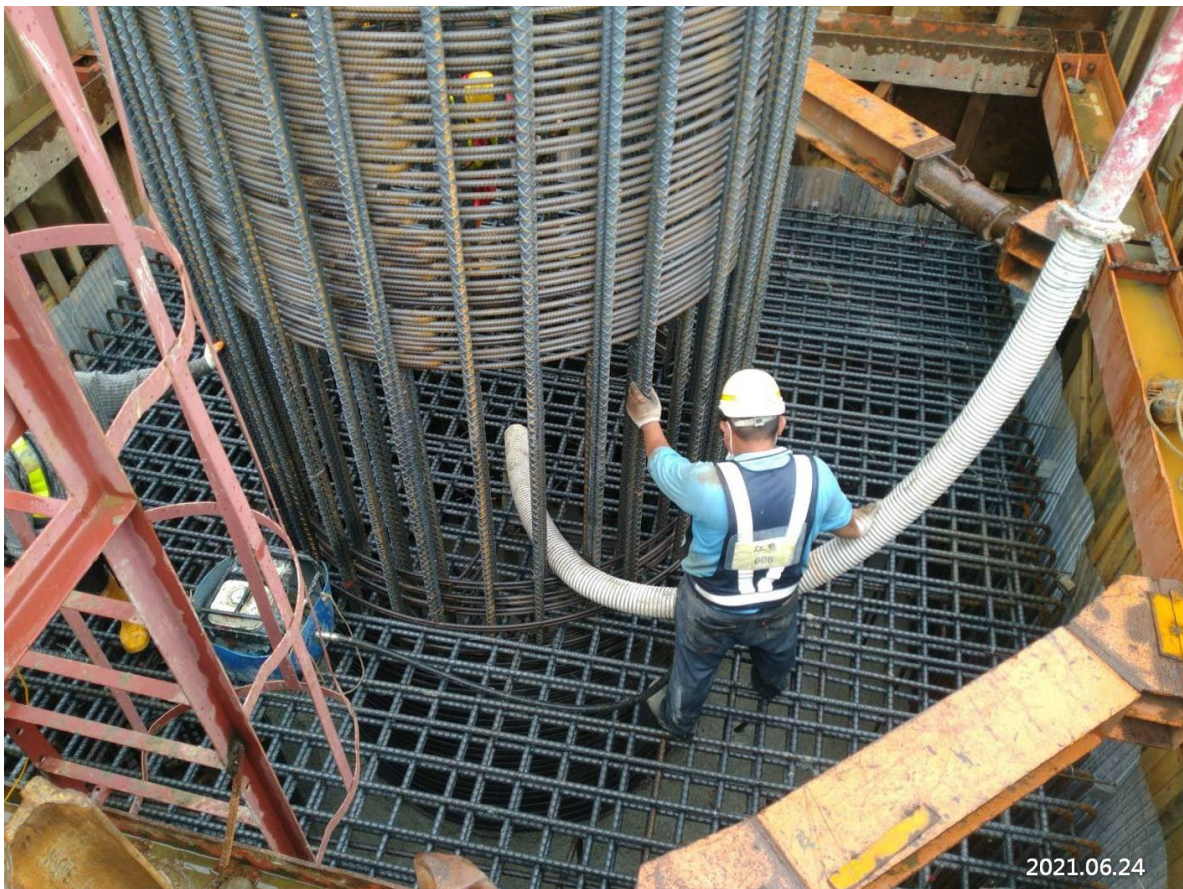
- (1) 建德路及新闢道路共 337 支基樁已於 109 年 11 月全部施作完成。
- (2) 建德路及新闢道路持續進行樁帽施作，累計已完成 66 處樁帽。
- (3) 建德路及新闢道路持續進行墩柱施作，建德路部分已大部分施作完成，新闢道路部分 P01-17-R、P01-17-L 進行第三、四昇層鋼筋綁紮，將接續進行第三、四昇層混凝土澆置，累計已完成 52 支墩柱。
- (4) 建德路及新闢道路持續進行帽梁施作，目前 PG02-1 及 P01-22 進行模板組立，將接續進行鋼筋綁紮及混凝土澆置，累計已完成 39 座帽梁。
- (5) 建德路已完成 PG01-05~P01-01、P01-01~P01-04、P01-06~P01-08(上、下行線部分)、P01-13~P01-15、P01-28~P01-31，累計 11 跨場鑄箱型梁橋面版，目前進行 PG02-04~P02-01 模板組立。
- (6) G01 車站出入口目前完成目前 1 樓柱牆進行鋼筋綁紮及模板組立，將接續進行混凝土澆置；G02 車站出入口目前完成 1 樓版混凝土澆置，將接續進行施工架搭設。

二、蘆竹、大園(北段)工區：

- (1) 中正北路 B 工區(蘆竹區中正北路，南竹路~中正路橋)、C 工區(蘆竹區中正北路~南工路)、D-1 工區(蘆興街-南青路~南工路二段)、南崁路二段 D 工區(南青路~山隆加油站)、E 工區(南崁路二段 532 號~坑菓路口)及 F 工區 (坑菓路-G31~G32 車站) 持續進行基樁施作，累計已完成 1,136 支基樁。
- (2) 中正北路、南崁路二段、三民路二段及坑菓路持續進行樁帽施作，累計已完成 117 處樁帽。
- (3) 中正北路、南崁路二段、三民路二段及坑菓路持續進行墩柱施作，目前進行墩柱 P13a-39 第五昇層混凝土澆置，將接續進行 PG32-1B 第一昇層鋼筋查驗、模板組立及混凝土澆置，累計已完成 91 支墩柱。
- (4) 中正北路、南崁路二段及三民路二段持續進行帽梁施作，目前進行 P13-24 鋼筋查驗、P13-33、P31-01 模板組立，將接續進行 P13-24、P13-33、P31-01 混凝土澆置及 P13-17 鋼筋綁紮，累計已完成 60 座帽梁。
- (5) G13 車站 4 支鋼柱、4 座鋼帽梁及 6 支軌道梁已吊裝完成，預計 7 月進行軌道版施作；G13a 車站 6 支鋼柱、6 座鋼帽梁及 10 支軌道梁已吊裝完成，預計 9 月接續進行軌道版施作。
- (6) 中正北路目前進行 PG13-4~P13-1 場鑄箱型梁橋面版鋼筋綁紮。

- (7) 中正北路已完成 P13-02~P13-14，累計 24 支預鑄混凝土 U 型梁吊裝，目前持續進行 U 型梁生產作業。
- (8) 中正北路已完成 P13-14~P13-14a，累計 2 支鋼箱型梁吊裝，目前持續進行鋼箱型梁生產作業。
- (9) G13 車站出入口目前進行 1 樓柱牆模板組立，將接續進行模板組立及混凝土澆置；G13a 車站出入口目前進行筏基基礎鋼筋綁紮，將接續進行模板組立及混凝土澆置；G14 車站出入口目前進行筏基基礎鋼筋綁紮，將接續進行模板組立及混凝土澆置；G31 車站出入口目前進行基礎開挖之擋土支撐及圍令架設，將接續進行防水膜施作；G32 車站出入口目前進行土方回填，將接續進 1 樓柱牆施工架搭設。

三、GC01 標截至 110 年 6 月 30 日進度為 27.15%。



八德新闢道路 樁帽混凝土澆置



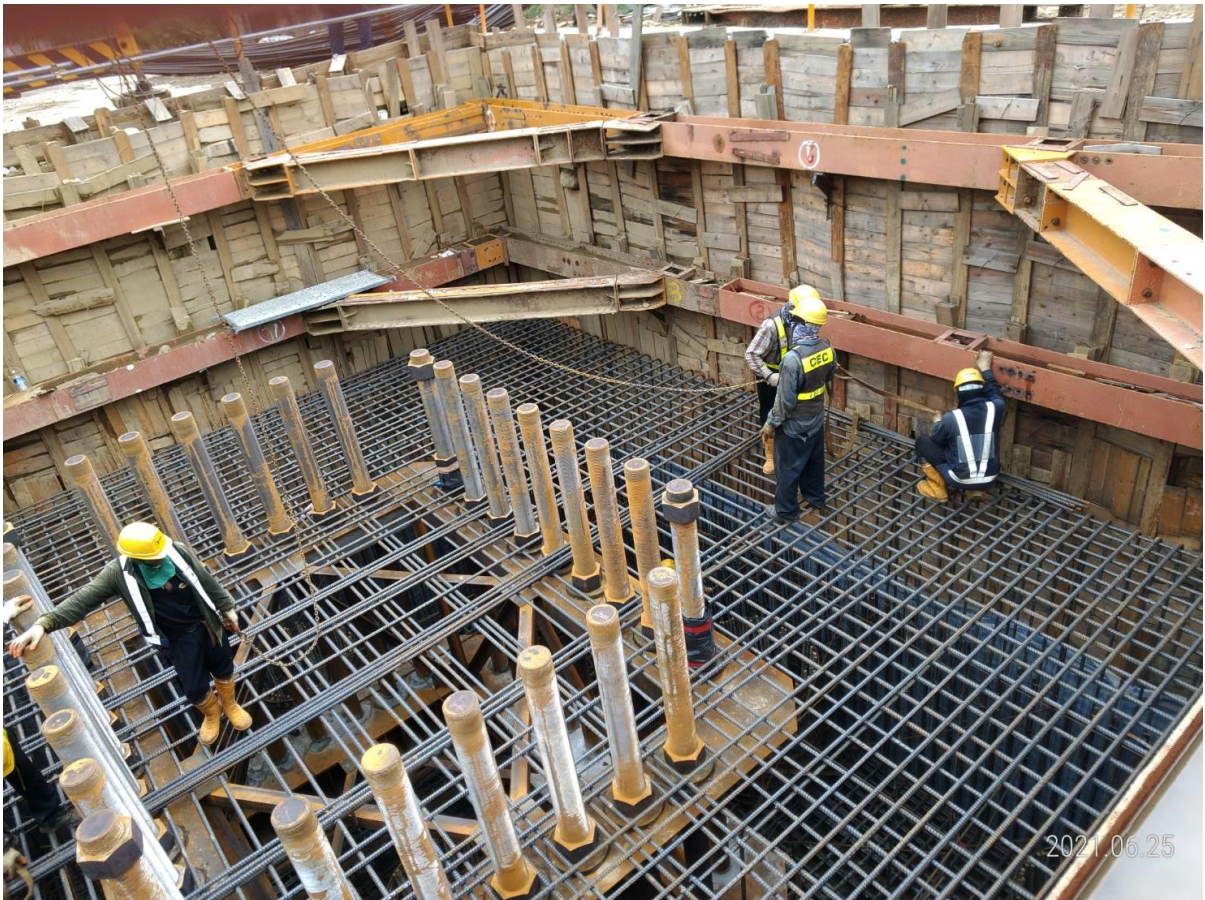
八德新關道路 帽梁鋼筋綁紮



八德建德路 G01 車站出入口連通道鋼柱吊裝



大園坑菓路 基樁鑽掘



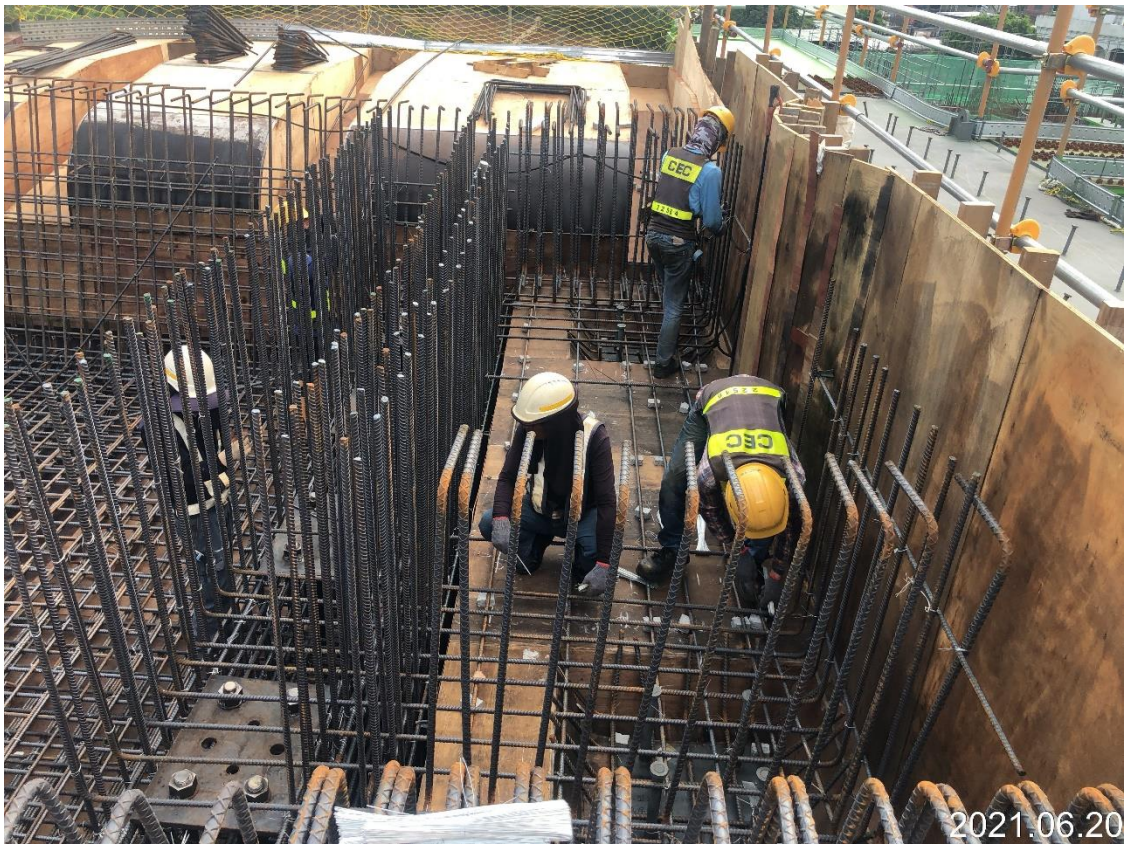
蘆竹中正北路 樁帽鋼筋綁紮



蘆竹南崁路二段 墩柱混凝土澆置搗實



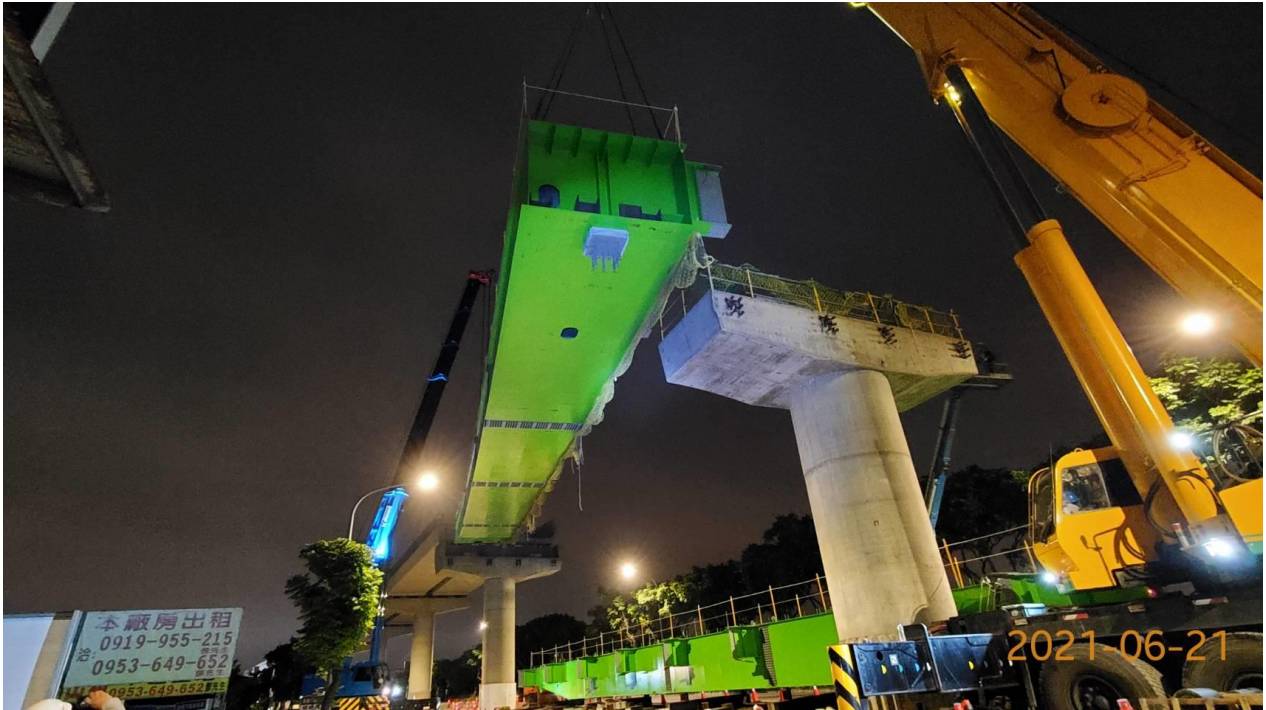
蘆竹中正北路 帽梁混凝土澆置



蘆竹中正北路 場鑄箱型梁鋼筋綁紮



蘆竹中正北路 部分預鑄混凝土 U 型梁吊裝完成



蘆竹中正北路 鋼箱型梁吊裝



蘆竹南崁路二段 G14 車站出入口筏基基礎鋼筋綁紮

(照片依每月進度全部更新，特此說明)