

111 年 08 月 GC03 標工程進度

- 一、 軌道定線、各車站及潛盾隧道細部設計期中/期末送審，BIM 建置、PMIS 各模組更新，各車站及北出土段、潛盾隧道相關計畫書/施工圖提送。
- 二、 G07 站復工前置作業及全套管基樁施作。
- 三、 G08 站進行連續壁及中間柱施作。
- 四、 G09 站進行中間樁及連續壁施作。
- 五、 G10 站進行淺挖覆工系統及箱涵遷移施作。
- 六、 G11 站進行站體結構開挖及支撐系統、結構接地系統及底版施作。
- 七、 G12 站進行站體結構施作。
- 八、 潛盾隧道 G08 站區銜接段地改施作、潛盾機檢修。
- 九、 GC03 標截至 111 年 08 月 31 日，執行進度 23.12%。



G07 站_基樁鋼筋籠組立



G07 站_全套管基樁抓掘



G08 站_連續壁鋼筋籠組立



G08 站_連續壁抓掘



G08 站_中間柱材料加工



G09 站_連續壁鋼筋籠組立



G09 站_連續壁抓掘



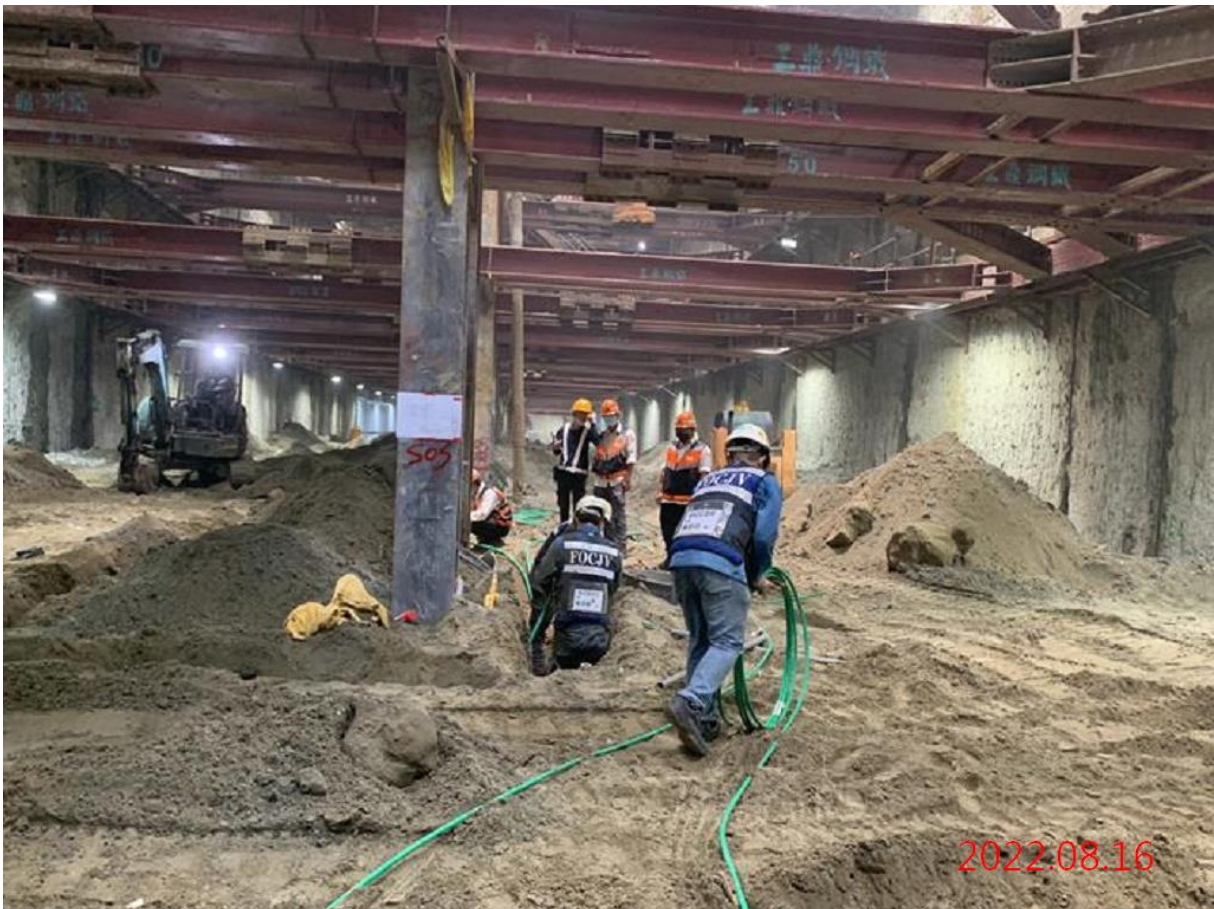
G10 站_站體開挖



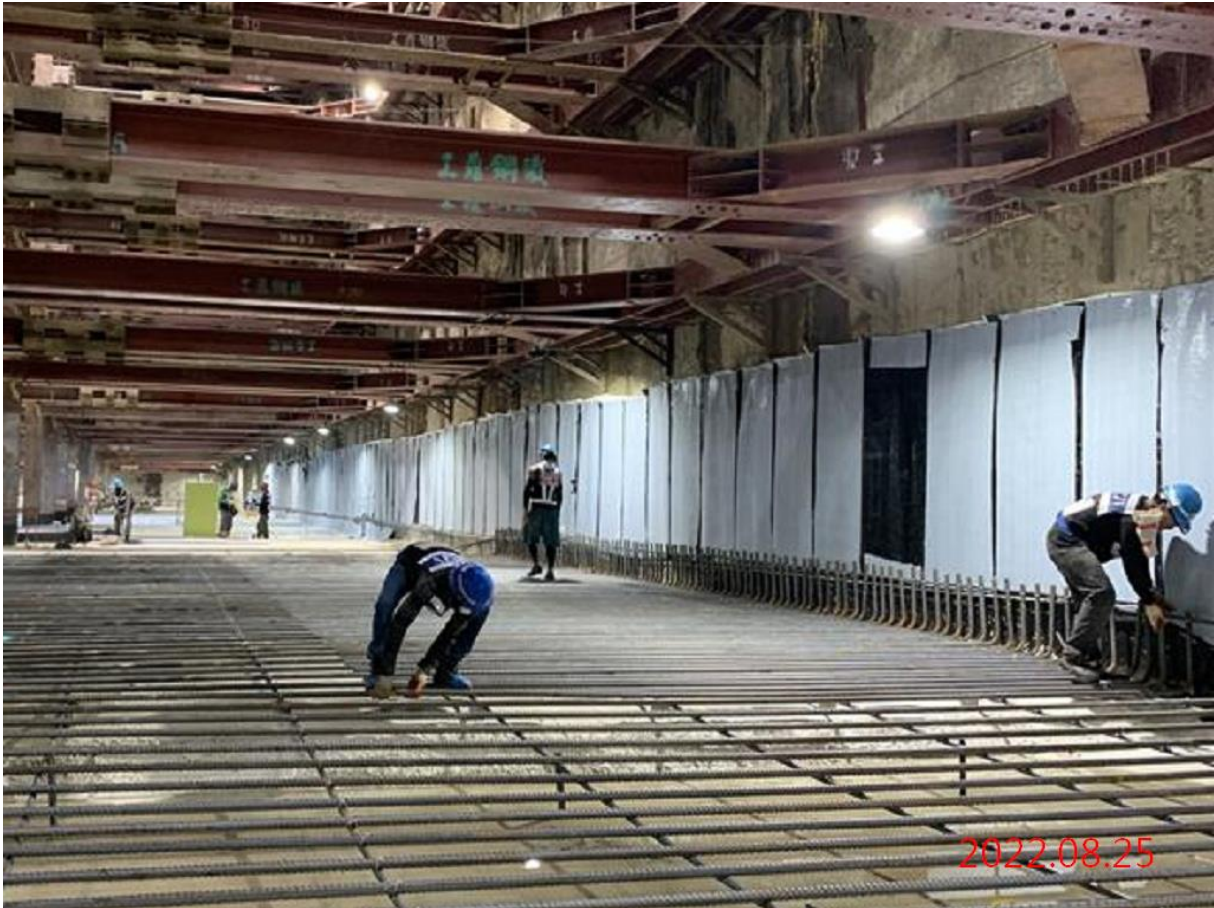
G10 站_覆工系統施作



G11 站_站體開挖



G11 站_站體接地系統施作



G11 站_站體結構底版鋼筋綁紮



G11 站_站體結構底版防水膜施作



G12 站_站體模板組立



G12 站_結構體水環預埋管配管



G12 站_站體底版鋼筋綁紮



潛盾隧道_G08 站銜接段地改施作