

## 112 年 3 月 GC01 標工程進度

### 一、八德(南段)工區：

- (1) 建德路及新關道路共 337 支基樁已於 109 年 11 月全部施作完成。
- (2) 建德路及新關道路共 66 座樁帽已於 110 年 6 月全部施作完成。
- (3) 建德路及新關道路共 60 支 RC 墩柱已於 110 年 8 月全部施作完成；鋼墩柱共 5 支已於 110 年 9 月全部施作完成。
- (4) 建德路及新關道路共 60 支帽梁已於 111 年 5 月全部施作完成。
- (5) 建德路及新關道路累計完成 14 跨場鑄箱型梁橋面版，目前將接續進行 P01-41~P01-40 混凝土養護作業。
- (6) 新關道路累計完成 62 支預鑄混凝土 U 型梁吊裝，目前持續進行預鑄混凝土 U 型梁生產作業。
- (7) 新關道路累計完成 4 跨鋼箱型梁吊裝，目前持續進行鋼箱型梁生產作業。
- (8) G01 車站出入口目前進行 2 樓設備基座鋼筋綁紮及 4 樓牆模組立；G02 車站出入口目前進行 2 樓設備基座模板組立。
- (9) G01 車站目前進行站體鋼柱吊裝；G02 車站站體吊裝完成。

### 二、蘆竹、大園(北段)工區：

- (1) 中正北路 B 工區(蘆竹區中正北路，南竹路~中正路橋)、C 工區(蘆竹區中正北路~南工路)、D-1 工區(蘆興街-南青路~南工路二段)、南崁路二段 D 工區(南青路~山隆加油站)、E 工區(南崁路二段 532 號~坑菓路口)及 F 工區 (坑菓路-G31~G32 車站) 1,458 支基樁已於 111 年 5 月全部施作完成。
- (2) 中正北路、南崁路二段、三民路二段及坑菓路持續進行樁帽施作，累計已完成 244 處樁帽。
- (3) 中正北路、南崁路二段、三民路二段及坑菓路持續進行墩柱施作，目前進行墩柱 P14-25、26#3~4 鋼筋綁紮作業，累計已完成 204 支墩柱。
- (4) 中正北路、南崁路二段、三民路二段及坑菓路持續進行帽梁施作，目前進行 P14-28 及 PG32-7 鋼筋綁紮，累計已完成 171 座帽梁。
- (5) 中正北路累計完成 20 跨場鑄箱型梁橋面版，目前進行 P31-20~21 拆架、P31-22~24 模板組立、P14-34~35 模板調整、P14-33~P14-34 模板及支撐架拆除。
- (6) 中正北路累計完成 185 支預鑄混凝土 U 型梁吊裝，目前持續進行預鑄混凝土 U 型梁生產作業。
- (7) 中正北路累計完成 18.5 跨鋼箱型梁吊裝，目前持續進行鋼箱型梁生產作業。

(8) G13 車站出入口目前進行管道間牆面修繕；G13a 車站出入口目前進行三樓梁版混凝土澆置；  
G14 車站出入口目前進行二樓柱牆第二昇層鋼筋綁紮；G31 車站出入口目前進行 B1 層柱牆第  
三昇層及 1 樓梁版模板組立；G32 車站出入口目前進行四樓牆第一昇層鋼筋綁紮。

(9) G13a 車站鋼構吊裝完成。

三、GC01 標截至 112 年 3 月 31 日進度為 62%。



南段\_DU01-11 場撐箱型梁模面整理



南段\_G01 車站出入口四樓梁版混凝土澆置



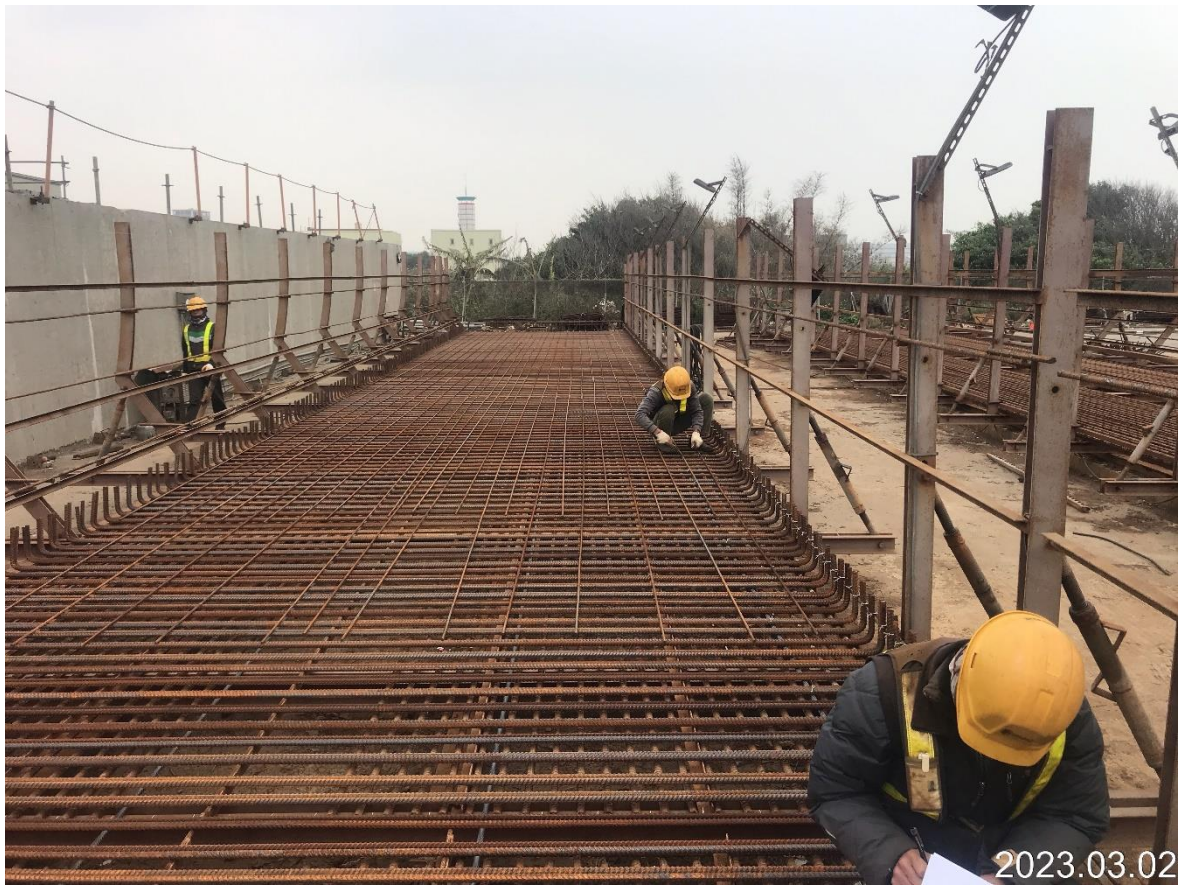
DU12-01 鋼箱梁吊裝 橫隔梁吊裝



北段\_G13 車站出入口二樓天花配管



北段上構\_G32 站 TG3~TG4 軌道梁頂版混凝土澆置



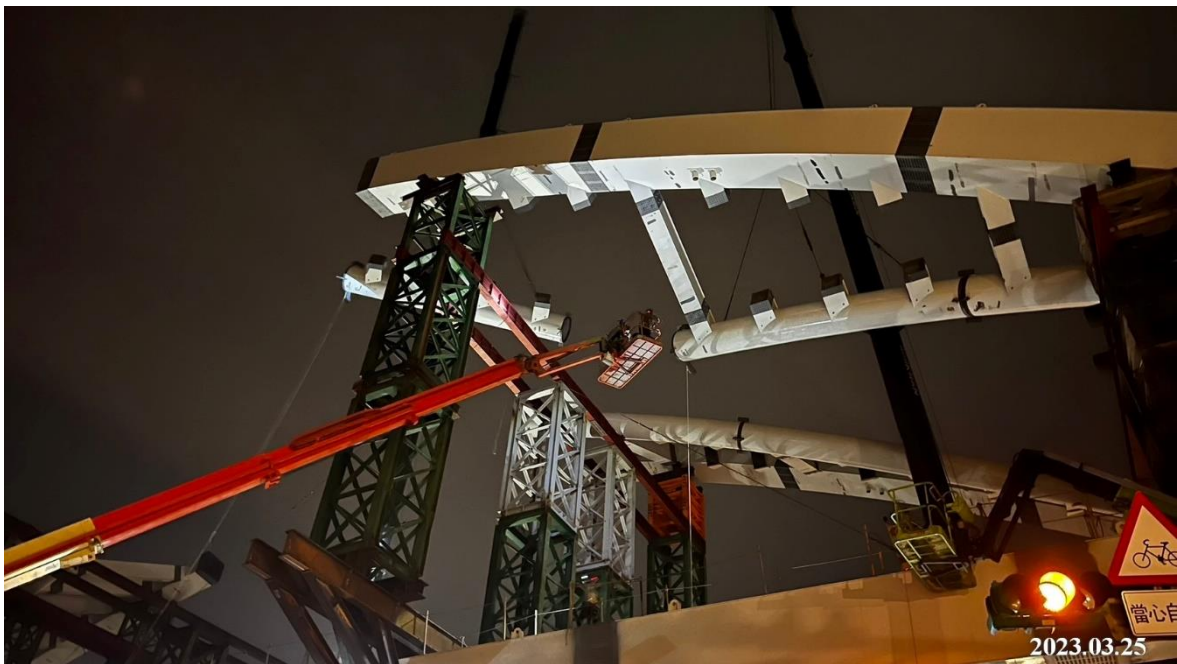
預鑄場\_U1405-04(MD)鋼筋綁紮



南段\_DU01-11 場撐箱型梁鋼筋綁紮



P31-04, P31-05 鋼柱吊裝 P31-05 跟測定位



鋼構 DU31-08 PB08 起吊接合