

109年3月GC02標工程進度

- 一、辦理本工程全段之管線調查作業、建物識別及現況調查作業。
- 二、配合GC01標辦理路樹移植作業、G04~G06站交通維持計畫製作及送審。
- 三、控制點導線測量、VS5站用地鑑界、VS6通風豎井施工圍籬架設、G03站交通維持布設、照明、號誌移設施作及管線撥遷破除作業。
- 四、連續壁施工前相關計畫書提送、細部設計期中/期末送審、BIM(建築資訊模型)、PMIS(計畫管理資訊管理系統)建置。



VS6通風豎井(福豐公園)施工圍籬立柱、斜撐基礎混凝土澆置



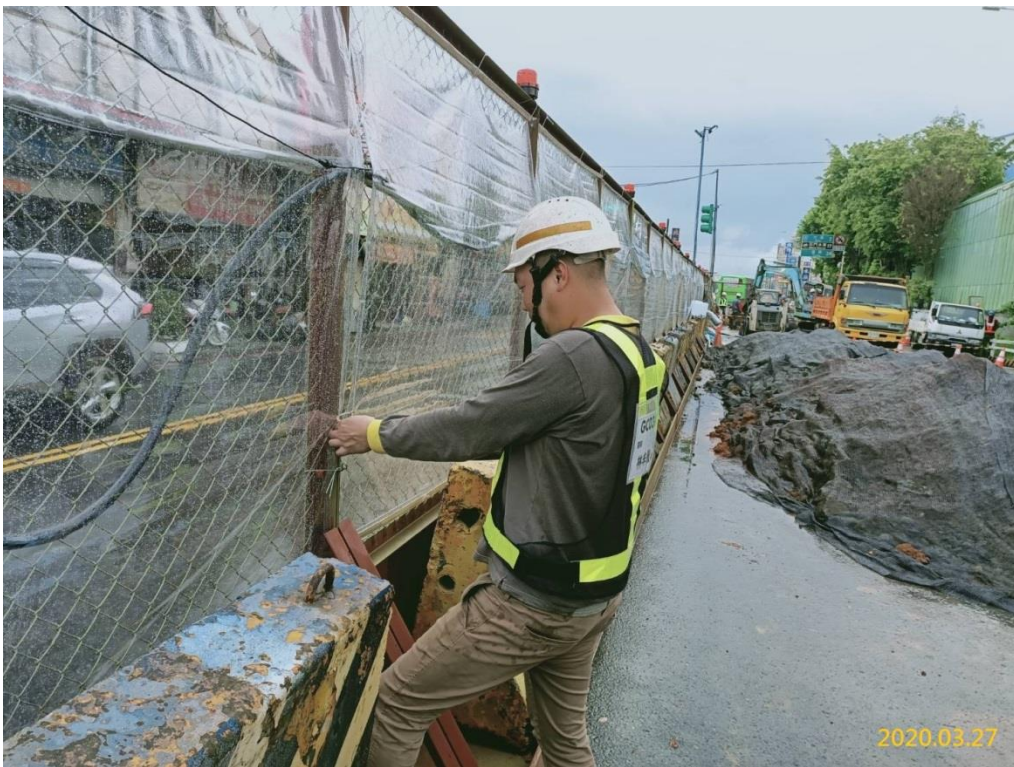
VS6 通風豎井(福豐公園)施工圍籬防溢座混凝土澆置混凝土澆置



G03 站(巧克力街附近)交通維持圍籬布設



G03 站(巧克力街附近) 交維改道標線繪設



G03 站(巧克力街附近)圍籬透明帆布裝設



G03 站(巧克力街附近)管線撥遷破除施作



G03 站(巧克力街附近)既設路燈桿・號誌桿拆除移置



G03 站(巧克力街附近) 出入口圍籬施作