

110 年 03 月 GC02 標工程進度

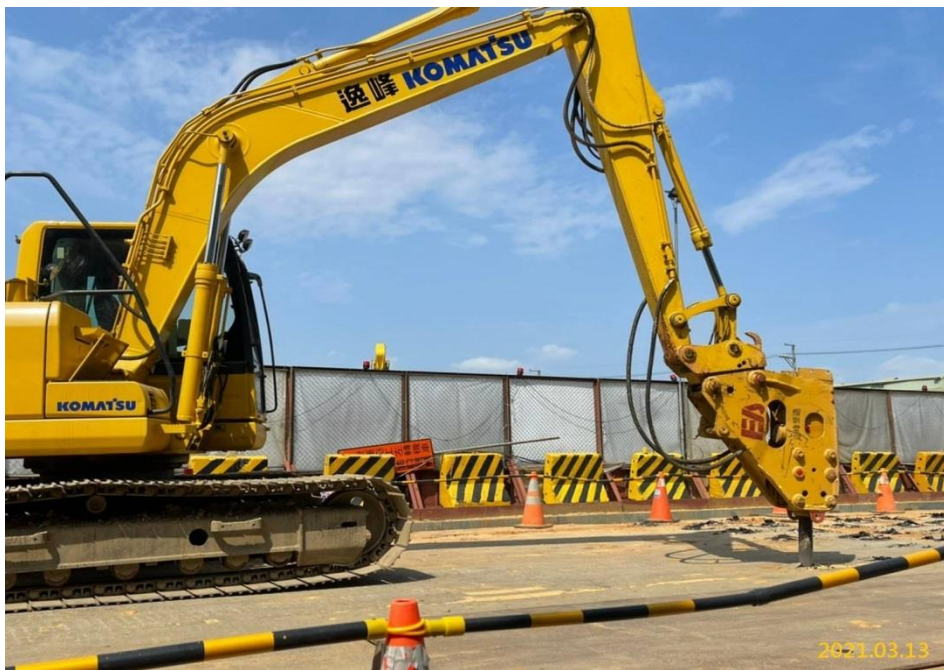
- 一、 南出土段安全監測作業、安全監測儀器安裝、鋼軌樁打設、地盤處理。
- 二、 G03 站管線遷移施工、安全監測作業、支撐型鋼樁打設。
- 三、 G04 站連續壁導溝施作、安全監測儀器安裝。
- 四、 VS4 通風豎井管線遷移施工、安全監測作業、連續壁施作。
- 五、 G05 站臨時排水工程、連續壁導溝施作、地盤處理。
- 六、 VS5 通風豎井安全監測作業、管線遷移施工、中間柱施作。
- 七、 G06 站連續壁施作、安全監測作業、管線遷移施工。
- 八、 VS6 通風豎井安全監測作業、第二、三層支撐施作。
- 九、 連續壁、結構開挖施工相關計畫書提送、細部設計期中/期末送審、BIM(建築資訊模型)、PMIS(計畫管理資訊管理系統)建置。
- 十、 GC02 標截至 110 年 3 月 31 日，預定進度 8.63%，實際進度 8.81%。



南出土段鋼軌樁打設



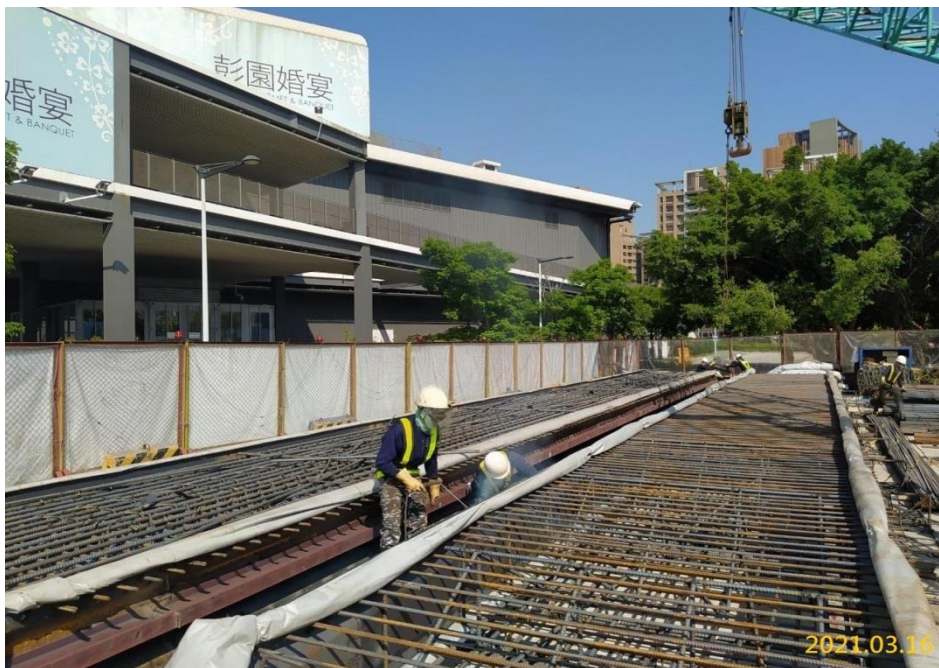
南出土段地盤處理鑽孔施作



G03 站鋪面破除



G04 站導溝施作



VS4 通風豎井連續壁鋼筋籠施作



VS4 通風豎井連續壁施作



G05 站地盤處理



G05 站導溝鋪面施作



VS5 通風豎井中間柱施作