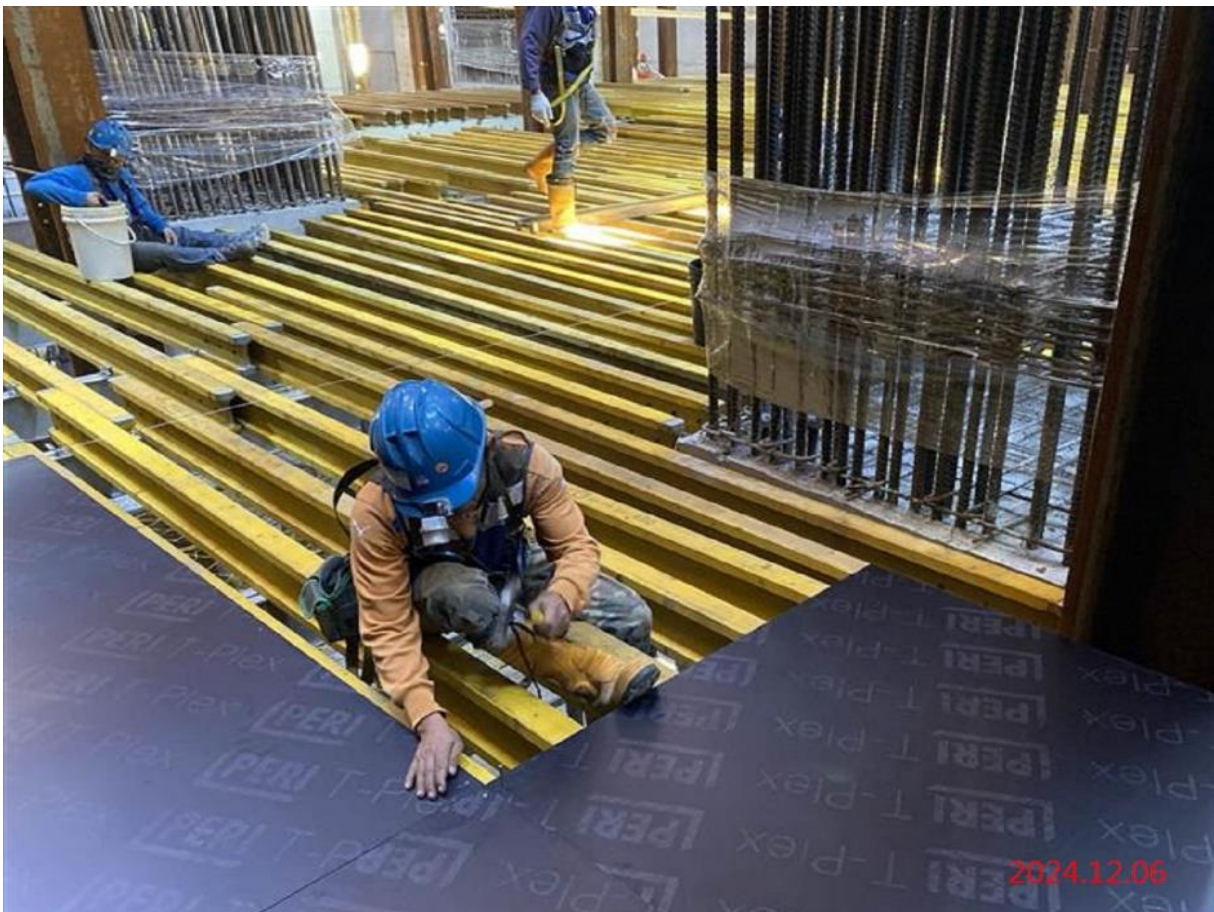


## 113 年 12 月 GC03 標工程進度

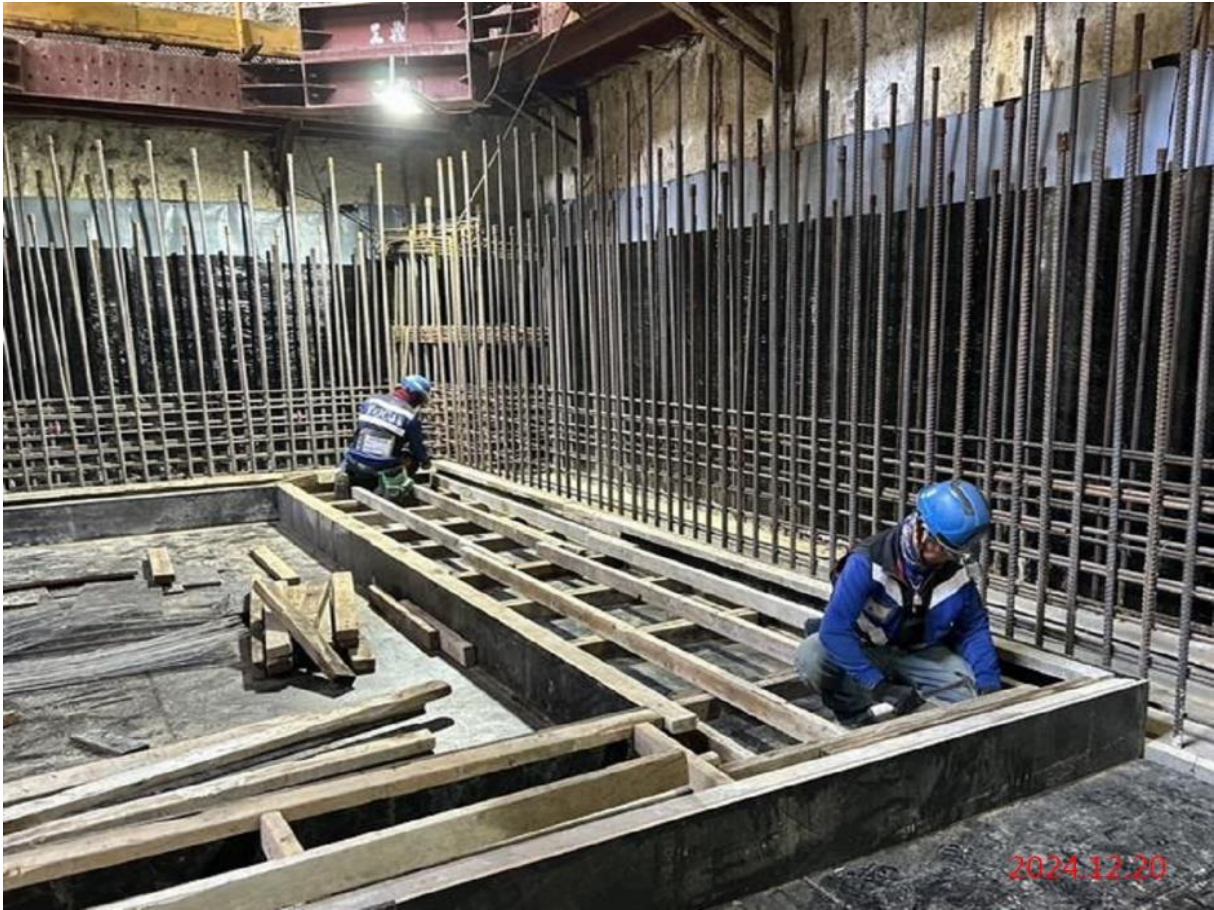
- 一、各車站及潛盾隧道細部設計送審，BIM 建置、PMIS 各模組更新，各車站及北出土段、潛盾隧道相關計畫書/施工圖提送。
- 二、G07 站進行地下 5 樓第一層支撐施作。
- 三、G08 站進行土開區地下 6 樓版結構施作；站體區地下 3 樓版結構施作。
- 四、G09 站進行地下 2 樓版結構施作。
- 五、G10 站進行站體結構施作；出入口開挖及底版結構施作。
- 六、G11 站進行站體及出入口隔間牆結構施作；裝修工程及水環系統管線設備安裝。
- 七、G12 站進行站體及出入口地面層造型屋頂結構施作；裝修工程及水環系統管線設備安裝。
- 八、中圓隧道潛盾掘進(上行線至 G09~G08 間、下行線至 G10~G09 間)。
- 九、小圓隧道仰拱步道、聯絡通道開挖及結構施作、系統管線安裝；北出土段牆體及軌道版結構施作。
- 十、GC03 標截至 113 年 12 月 31 日，執行進度 62.32%。



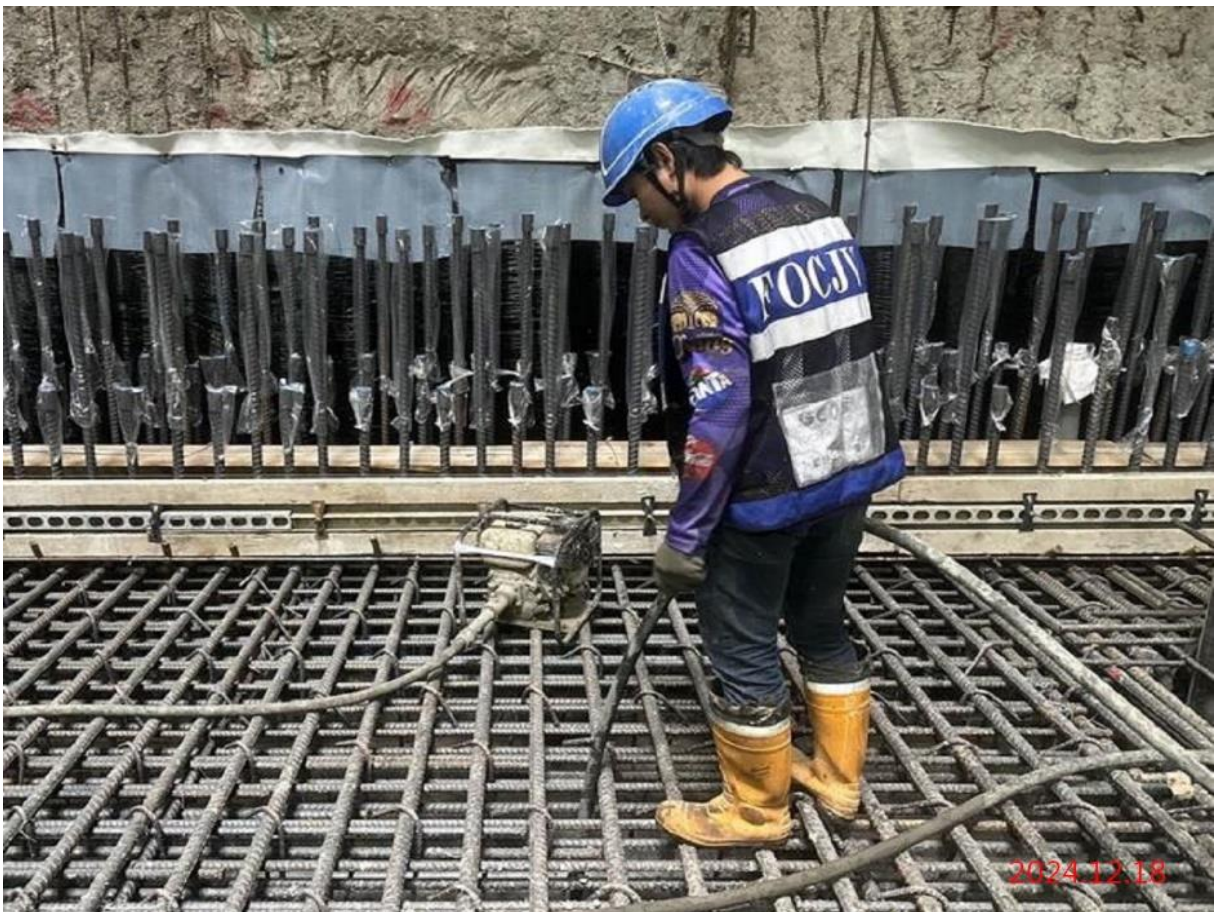
G07\_結構 B4F 柱牆鋼筋綁紮



G08\_土開區 B6F 版底模施作



G09\_B2F 版底模施作



G10\_站體軌道層 BS01 永久底版混凝土澆置



G11\_出入口 A 屋頂蜂巢鋼構造地面組立



G12\_出入口 A 穿堂層電氣系統-電管施作



潛盾隧道\_小圓 CP6 聯絡通道結構鋼筋綁紮



潛盾隧道\_中圓上行線掘進(G10~G09)-環片吊裝作業