

113 年 07 月 GC03 標工程進度

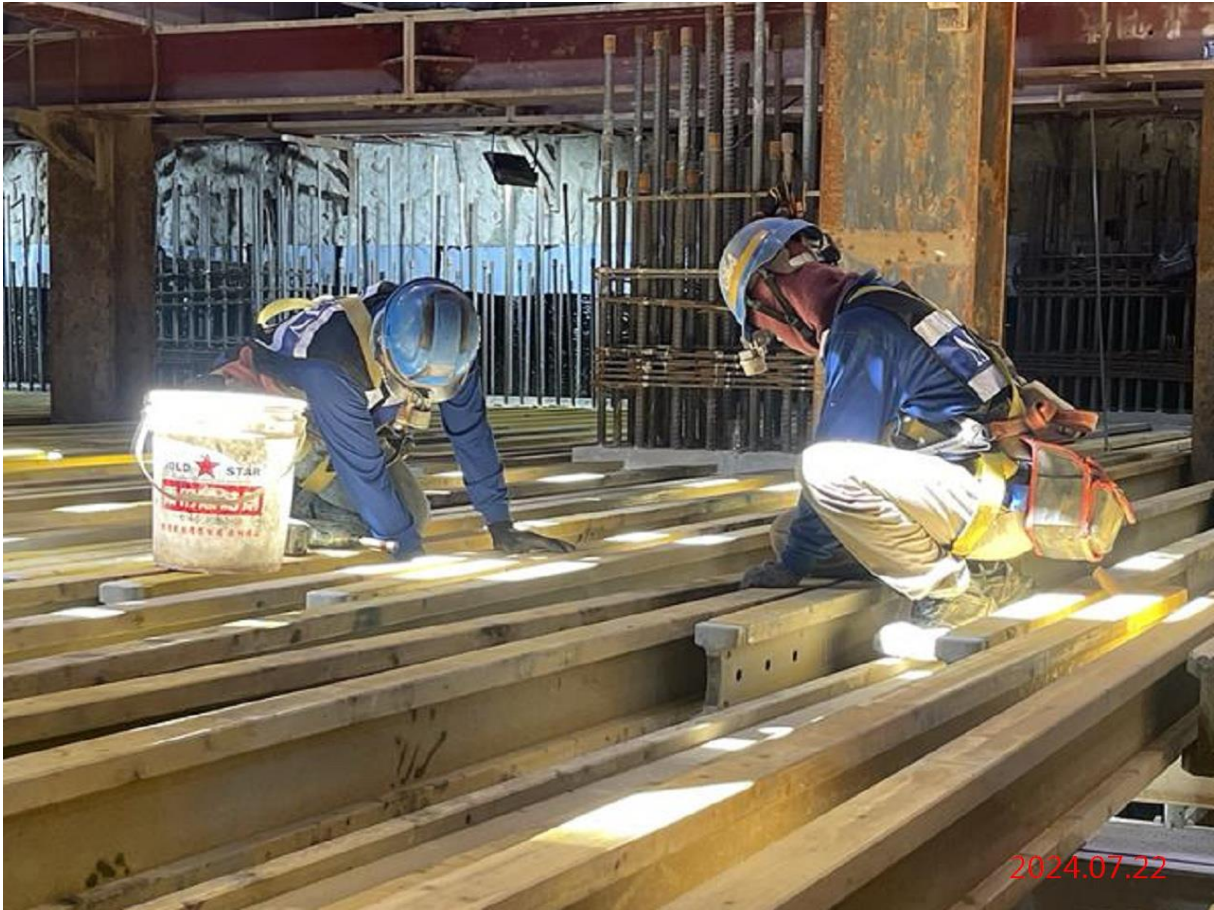
- 一、各車站及潛盾隧道細部設計送審，BIM 建置、PMIS 各模組更新，各車站及北出土段、潛盾隧道相關計畫書/施工圖提送。
- 二、G07 站進行 B3F SRC 柱施作、B4F 開挖整地及結構鋼筋綁紮。
- 三、G08 站進行第八層 RC 圍圈敲除、B4F 側牆第一層施作。
- 四、G09 站進行 B4F 柱牆及 B3F 版結構施作。
- 五、G10 站進行站體軌道層月台版、穿堂層及頂版結構施作。
- 六、G11 站進行站體軌道層側牆、月台版(含撐牆)、穿堂層基座、出入口穿堂層隔間牆、夾層牆及 1F 版結構施作；出入口外擴開挖支撐及防水施作。
- 七、G12 站進行站體軌道層南北井側牆結構施作、穿堂層油漆施作；出入口 A 地面層造型牆施作。
- 八、中圓 No.1 及 No.2 潛盾機掘進(G10~G09)及切刃齒點檢作業。
- 九、小圓 No.3 潛盾機掘進作業(G11~G10)；No.4 潛盾機到達及拆解作業。
- 十、G11 及 G12 站穿堂層機電系統明管施作。
- 十一、GC03 標截至 113 年 07 月 31 日，執行進度 56.27%。



G07_結構 B4F 開挖



G08_ B4F 站體側牆系統模組立



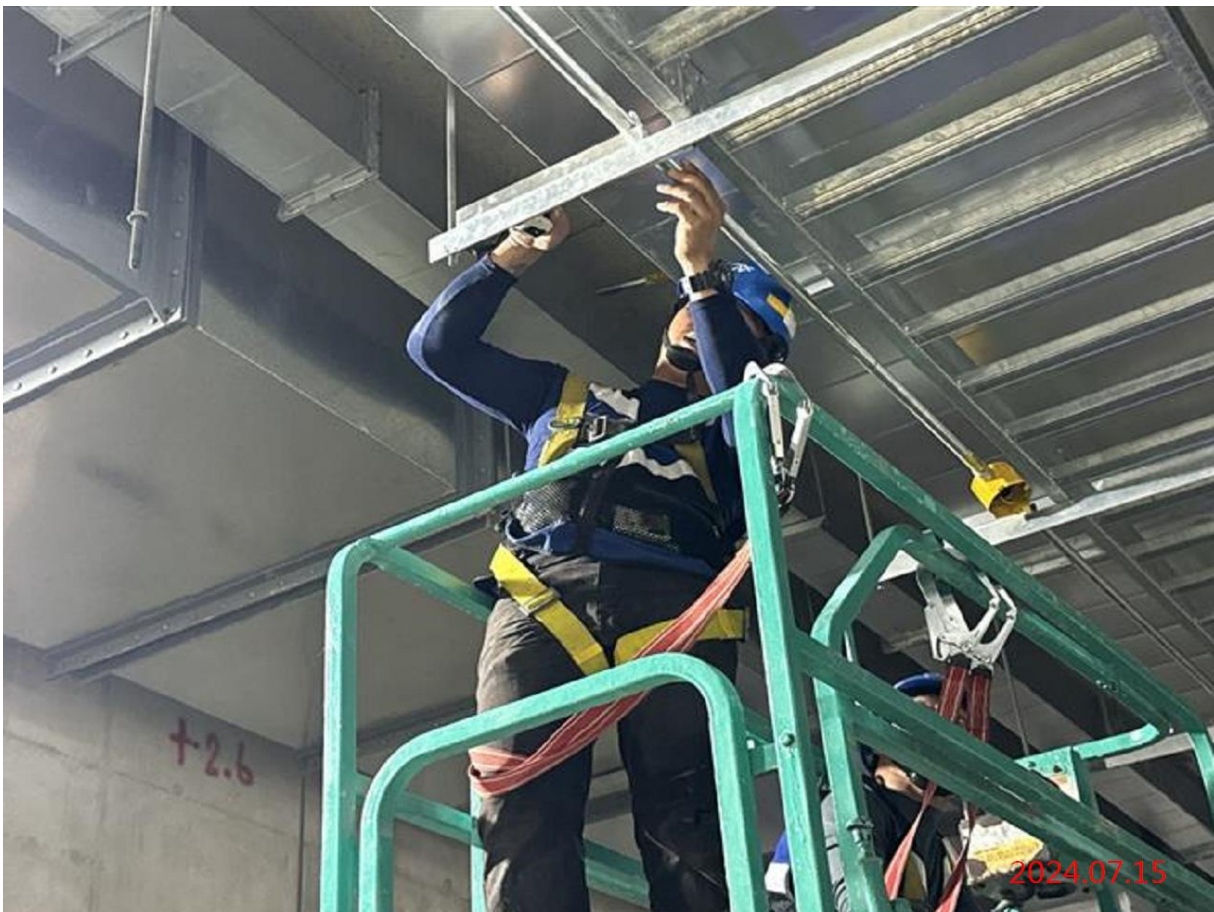
G09_B3F 版模板施作



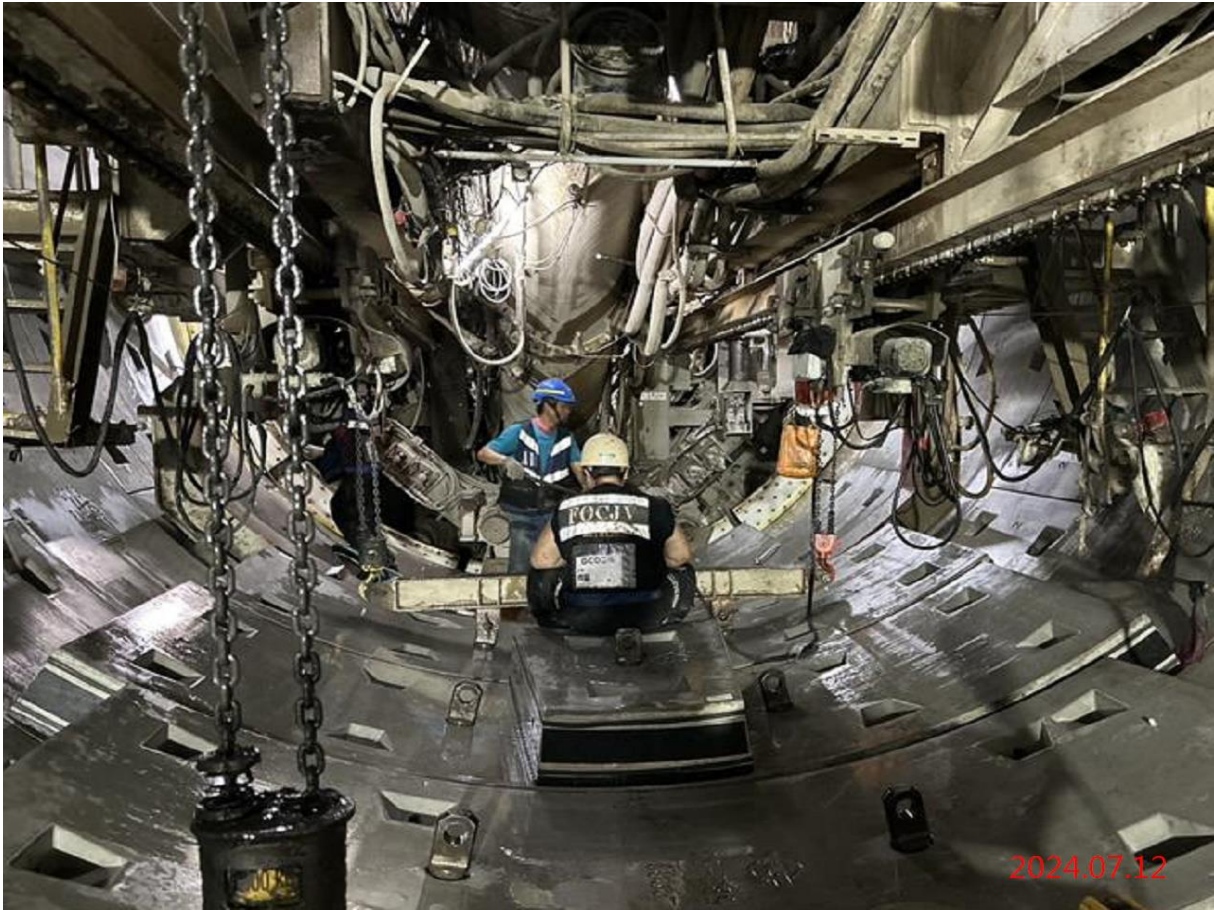
G10_站體軌道層月台撐牆模板組立



G11_站體軌道層月台版鋼筋施作



G12_站體電氣系統電管施作



潛盾隧道_小圓掘進(G11~G10)



潛盾隧道_中圓掘進(G10~G09)