

## 113 年 01 月 GC03 標工程進度

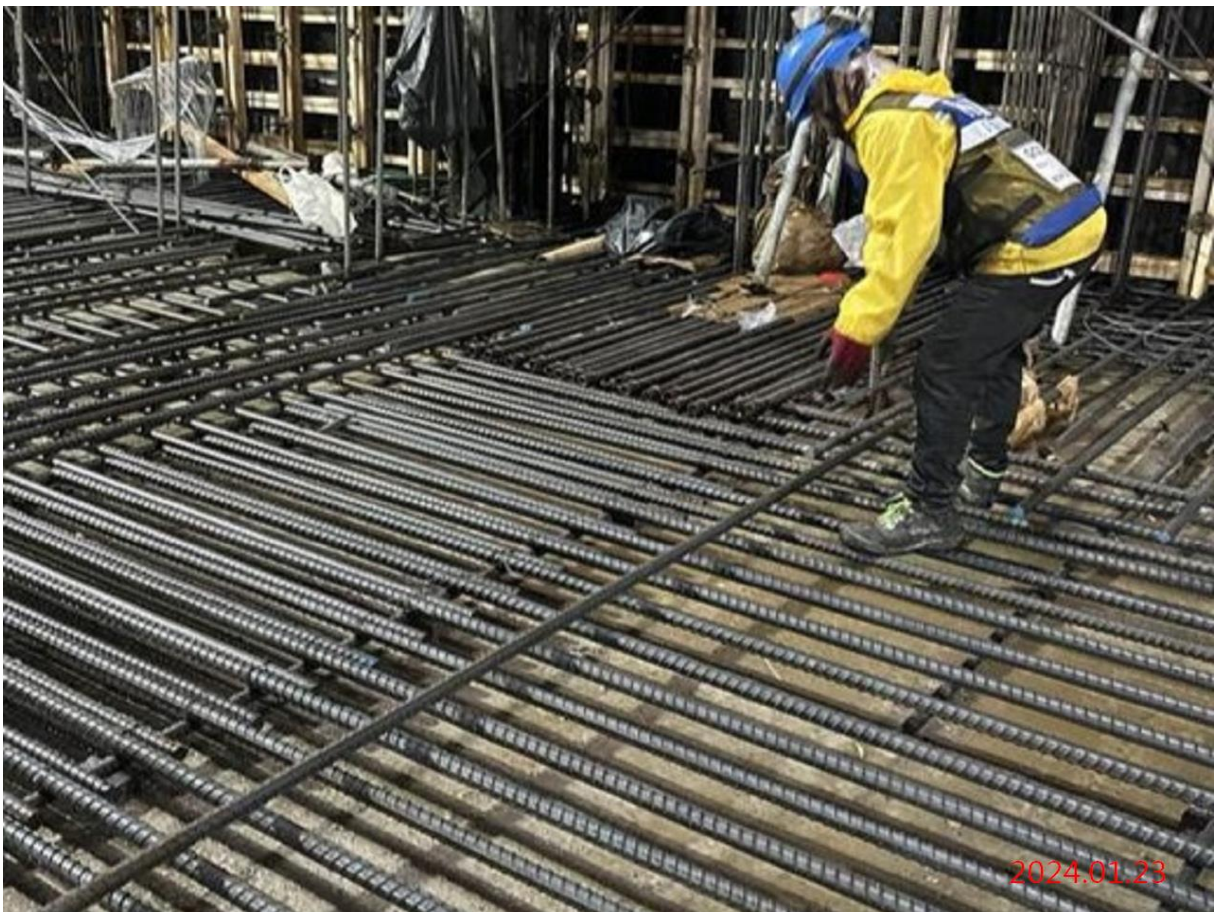
- 一、各車站及潛盾隧道細部設計期中/期末送審，BIM 建置、PMIS 各模組更新，各車站及北出土段、潛盾隧道相關計畫書/施工圖提送。
- 二、G07 站進行 B2F 側牆及 SRC 柱施作、B3F 開挖。
- 三、G08、G09 站進行整地、接地系統、防水膜及基礎底板結構施作。
- 四、G10 站進行站體結構軌道層側牆施作、穿堂板施作。
- 五、G11 站進行站體、出入口隔間牆施作。
- 六、G12 站進行站體月台板/撐牆、出入口隔間牆施作及通風井昇層牆結構施作。
- 七、中圓潛盾機設備轉換及 G10~G09 掘進。
- 八、小圓潛盾機 G12~G11 掘進及 G11 站拖曳作業。
- 九、GC03 標截至 113 年 01 月 31 日，執行進度 46.52%。



G07\_結構 B3F 外牆防水施作



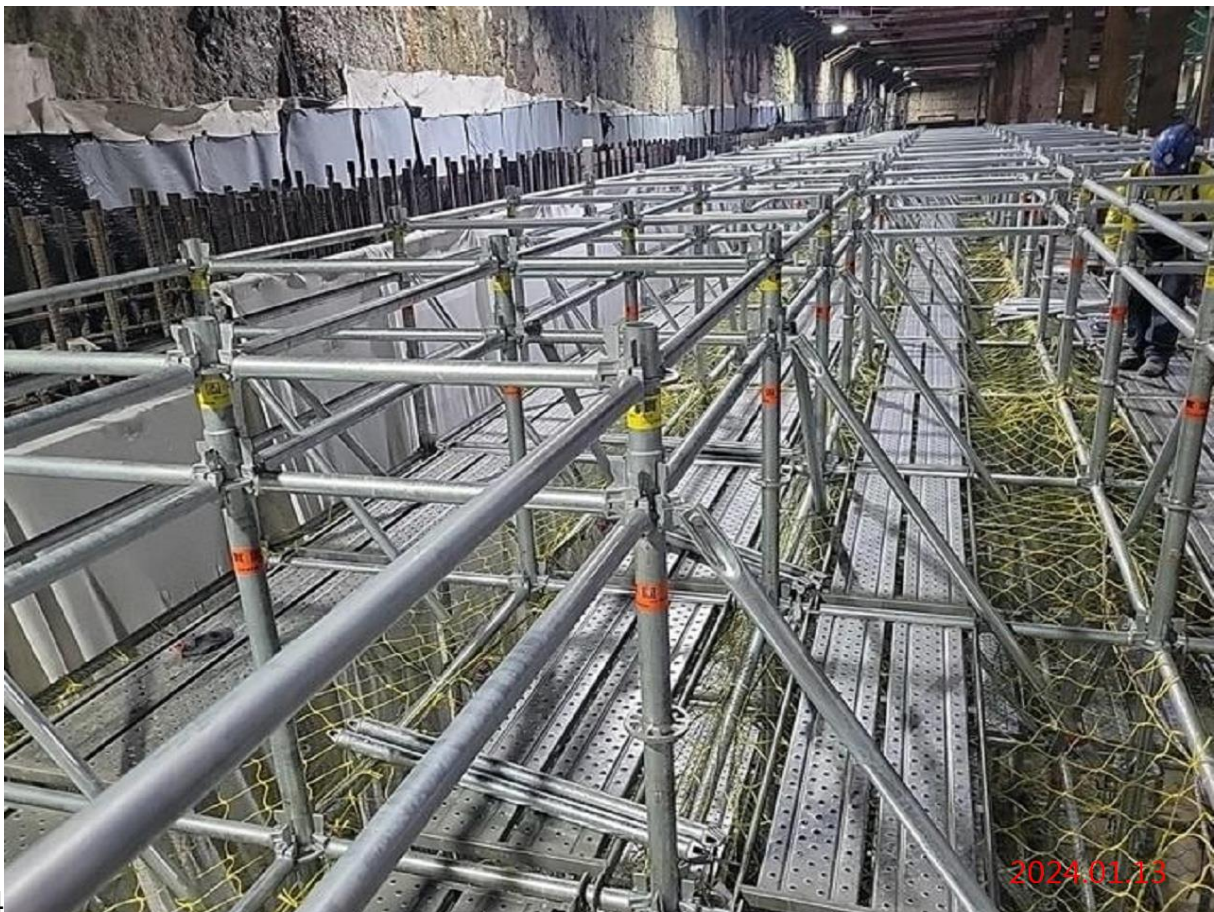
G07\_結構 B3F 鋼柱焊接



G08\_筏基層鋼筋綁紮



G09\_底板及側牆防水膜施作



4

G10\_站體穿堂層板重型支撐架組立



G10\_站體軌道層升層牆模板組立



G11\_出入口夾層板電扶梯電管預埋



G12\_站體月台層撐牆混凝土澆置



潛盾隧道\_小圓潛盾機到達 G11 站拖曳作業



潛盾隧道\_中圓潛盾機掘進(G10-G09)