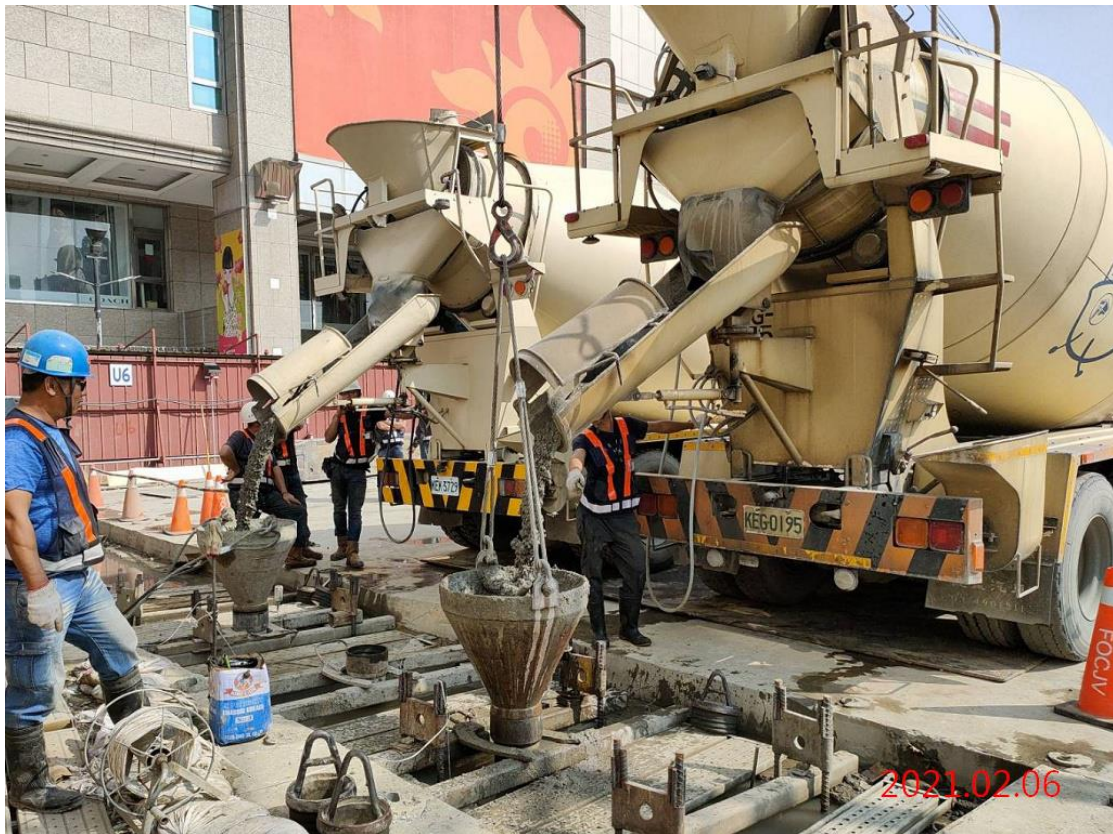


110 年 2 月 GC03 標工程進度

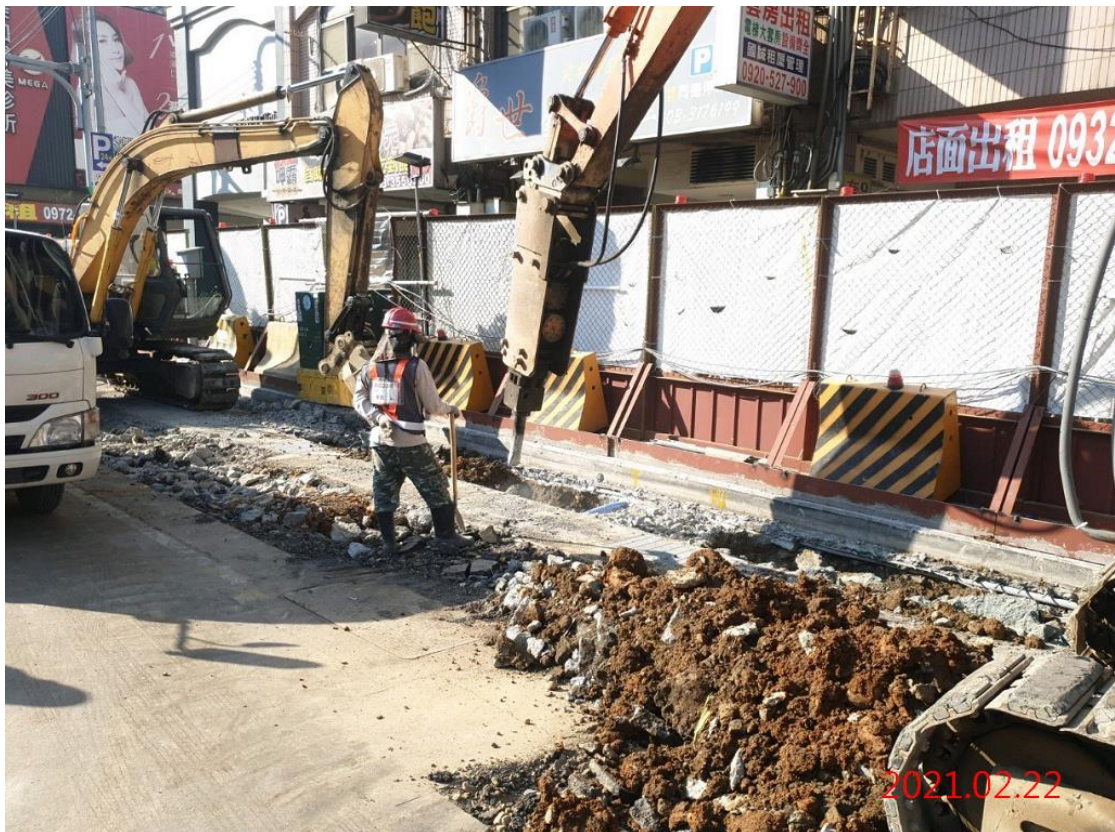
- 一、 G07 站進行連續壁施工。
- 二、 G10 站進行西側交維移設、管線探挖及管線遷移(中華電信、台電、自來水、瓦斯)。
- 三、 G11 站進行交維移設、橫置連續壁施工。
- 四、 G12 站進行出入口連續壁施工、交維移設至西側、西側管線探挖及導溝施作。
- 五、 北出土段進行第二階段臨時灌排、0+905~0+811 開挖、水平支撐及底板施作。
- 六、 GC03 標截至 110 年 2 月 28 日，預定進度 7.20%，實際進度 7.38%。



G07 站_連續壁單元抓掘



G07 站_連續壁單元混凝土澆置



G10 站_南工區管線遷移



G11 站_橫置連續壁鋼筋籠組立



G12 站_出入口連續壁單元抓掘



北出土段_H型鋼擋土支撐襯板安裝