

## 110 年 12 月 GC02 標工程進度

- 一、 南出土段結構體施作、土方開挖及水平支撐架設、安全監測作業。
- 二、 G03 站連續壁施作、中間柱施作、淺挖施作、安全監測作業。
- 三、 G04 站連續壁導溝及鋪面施作、連續壁施作、安全監測作業。
- 四、 VS4 通風豎井連續壁施作、安全監測作業。
- 五、 G05 站中間柱施作、連續壁施作、安全監測作業。
- 六、 VS5 通風豎井安全監測作業、覆蓋支撐系統施作、交通維持移設。
- 七、 G06 站淺挖覆工系統施作。
- 八、 VS6 通風豎井安全監測作業、結構體底版施作。
- 九、 相關施工計畫書提送、細部設計期中/期末送審、BIM(建築資訊模型)、PMIS(計畫管理資訊管理系統)建置。
- 十、 GC02 標截至 110 年 12 月 31 日，實際進度 16.13%。



南出土結構體底版施作



南出土開挖區連續壁壁面修飾作業



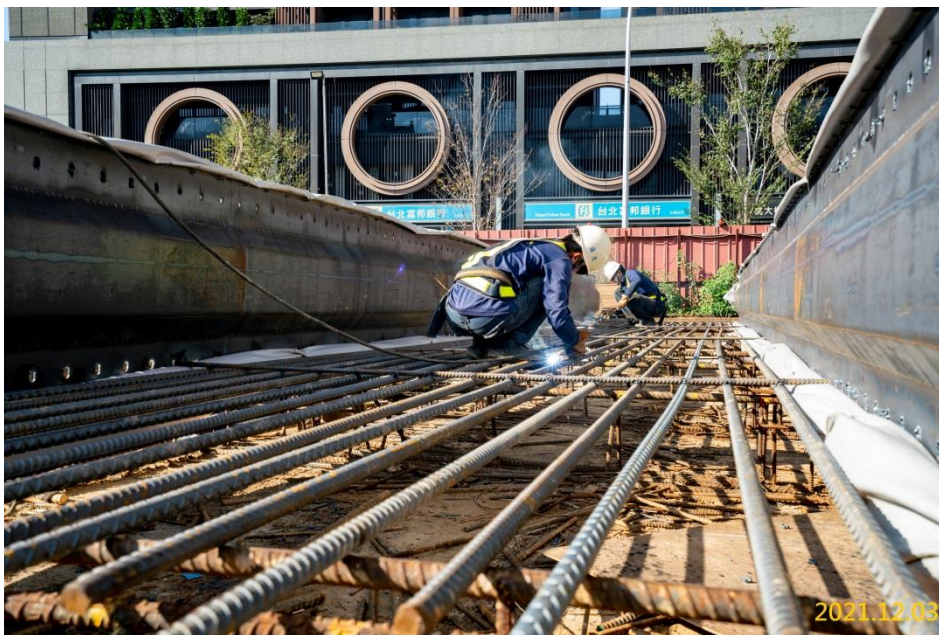
G03 站連續壁施作



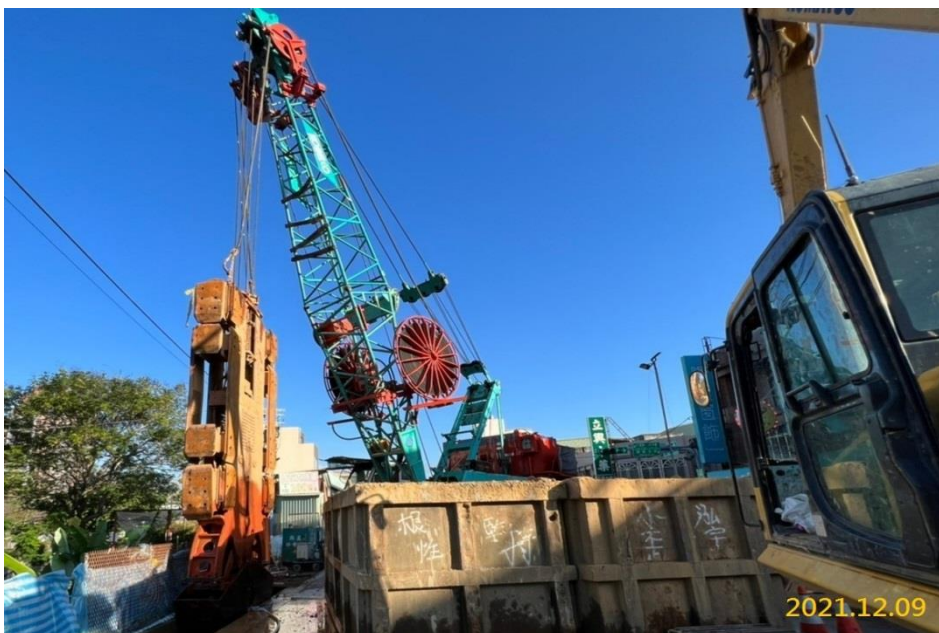
G03 站淺層開挖施作



G04 站連續壁施作



G04 站連續壁鋼筋籠施作



VS4 通風豎井連續壁施作



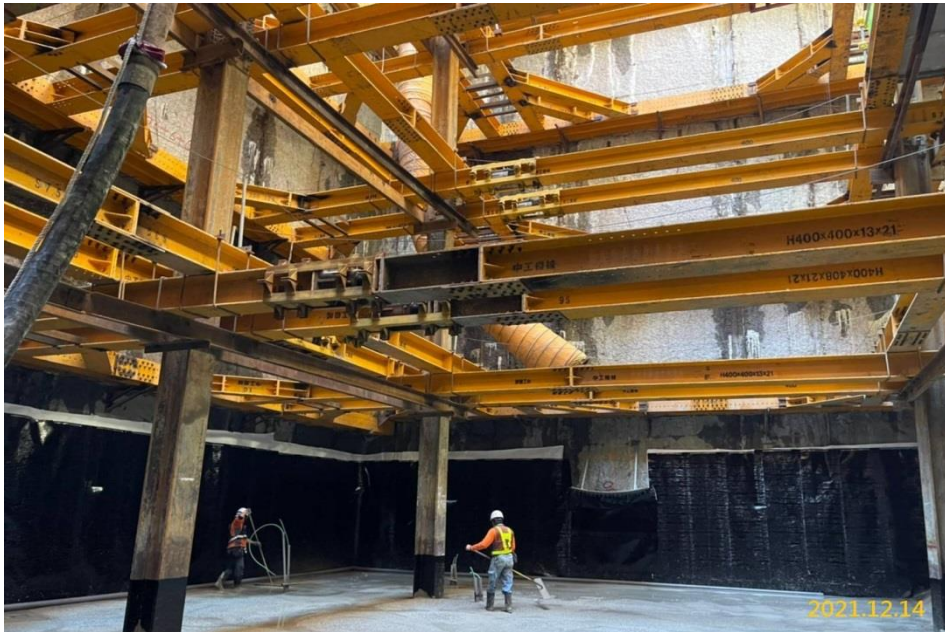
G05 站中間柱施作



VS5 通風豎井覆蓋支撐系統施作



G06 站淺層開挖施作



VS6 通風豎井結構體底版施作