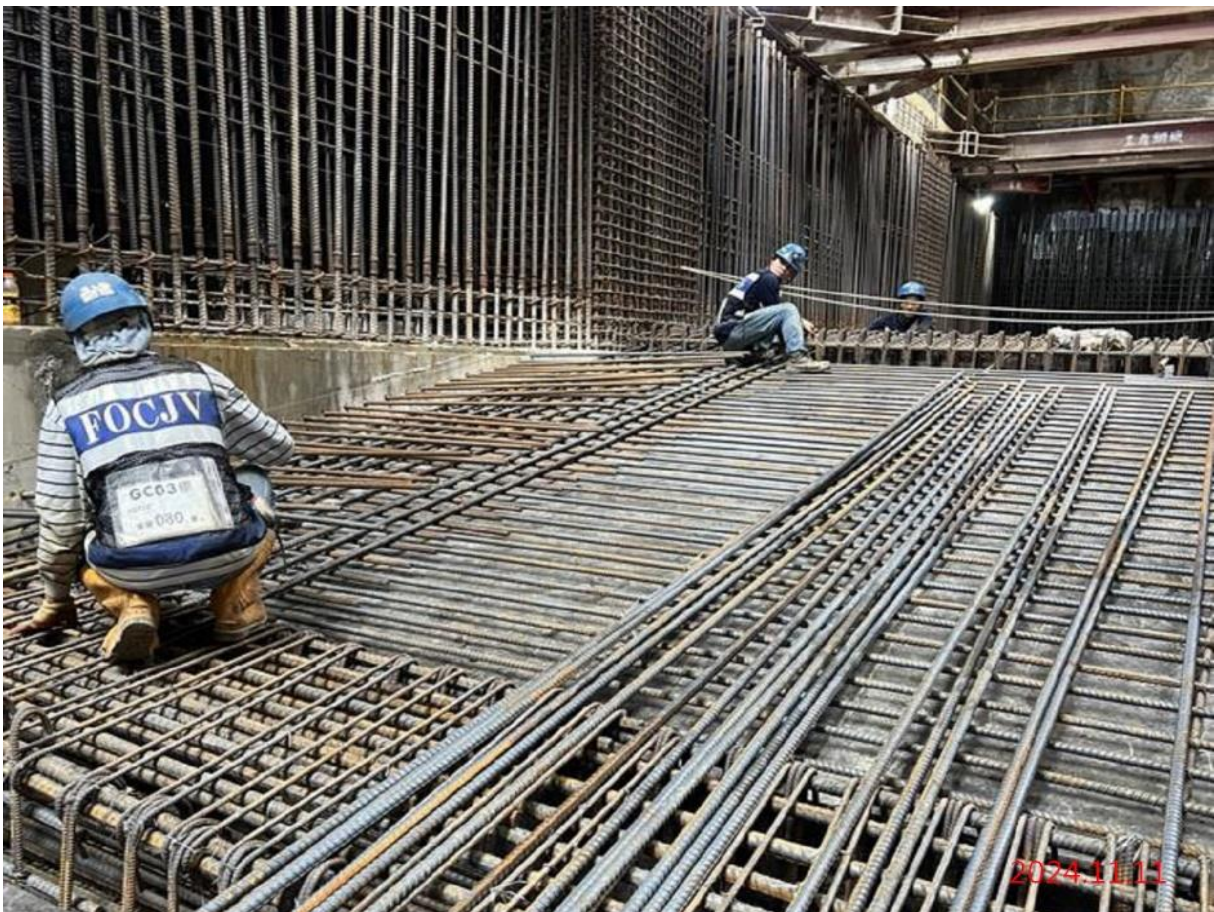


## 113 年 11 月 GC03 標工程進度

- 一、各車站及潛盾隧道細部設計送審，BIM 建置、PMIS 各模組更新，各車站及北出土段、潛盾隧道相關計畫書/施工圖提送。
- 二、G07 站進行；B5F 第六層開挖及支撐施作。
- 三、G08 站進行站體區 B4F 側牆施作。
- 四、G09 站進行 B3F 柱牆結構施作。
- 五、G10 站進行站體頂版結構施作；出入口開挖支撐作業。
- 六、G11 站進行站體結構施作；電氣、水系統及風管管線安裝、吸音牆施作。
- 七、G12 站進行站體側牆施作；站體及出入口穿堂層電氣系統管線安裝。
- 八、中圓 No.1 潛盾機掘進作業(G09~G08)；No.2 潛盾機開艙清理及切刃齒更換作業(G10~G09)。
- 九、小圓隧道 G12~北出土段下行線仰拱步道施作；G11~G12 上行線消防水系統管線安裝。
- 十、GC03 標截至 113 年 11 月 30 日，執行進度 61.11%。



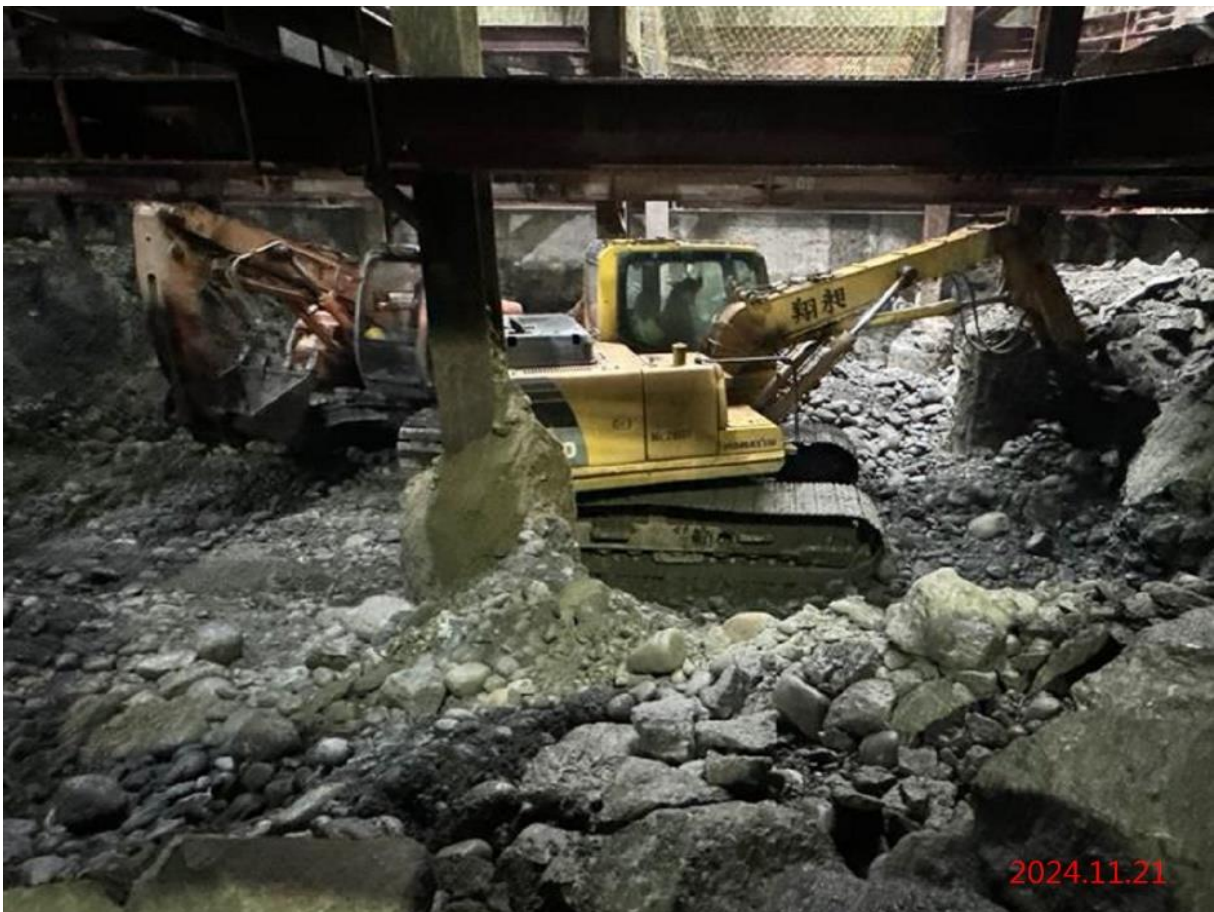
G07\_結構 B5F 第六層開挖



G08\_土開區 B7F 車道版鋼筋綁紮



G09\_B3F 南側斜面牆系統模板組立



G10\_出入口第四層開挖



G11\_穿堂層公共區電力系統-照明及環控 RSG 配管



G12\_站體穿堂層側牆鋼筋綁紮



G12\_穿堂層北機房區電氣系統-插座配管



潛盾隧道\_中圓下行線掘進(G09-G08)



潛盾隧道\_G12~北出土段下行線仰拱鋼筋綁紮



潛盾隧道\_G12~北出土段下行線步道鋼筋綁紮