

113 年 10 月 GC05 標工程進度

桃園捷運綠線 GC05 標工程包含電梯工程及電扶梯工程。

一、電梯工程：刻正辦理北段通車車站及北機廠期中、期末設計及製造作業。

二、電扶梯工程：刻正辦理北段通車車站期中、期末設計及製造作業。

(1). G13 站電扶梯玻璃、扶手帶安裝作業。

(2). G13a 站電扶梯安裝安全護欄.踏階鏈條連結作業

(3). G13a 站電扶梯護裙板安裝作業

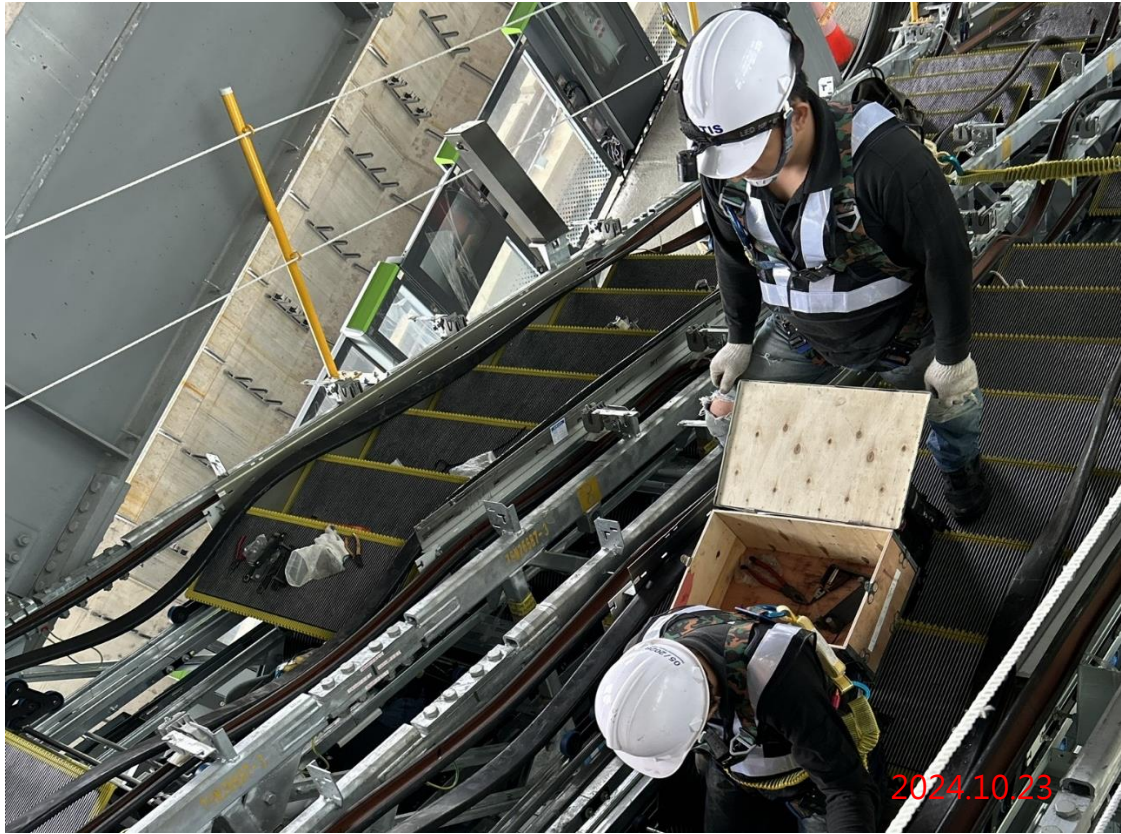
三、GC05 標截至 113 年 10 月 31 日進度為 8.5839%。



G13 站 1 號 2 號電扶梯玻璃扶手帶安裝作業



G13 站 4 號電扶梯玻璃扶手帶安裝作業



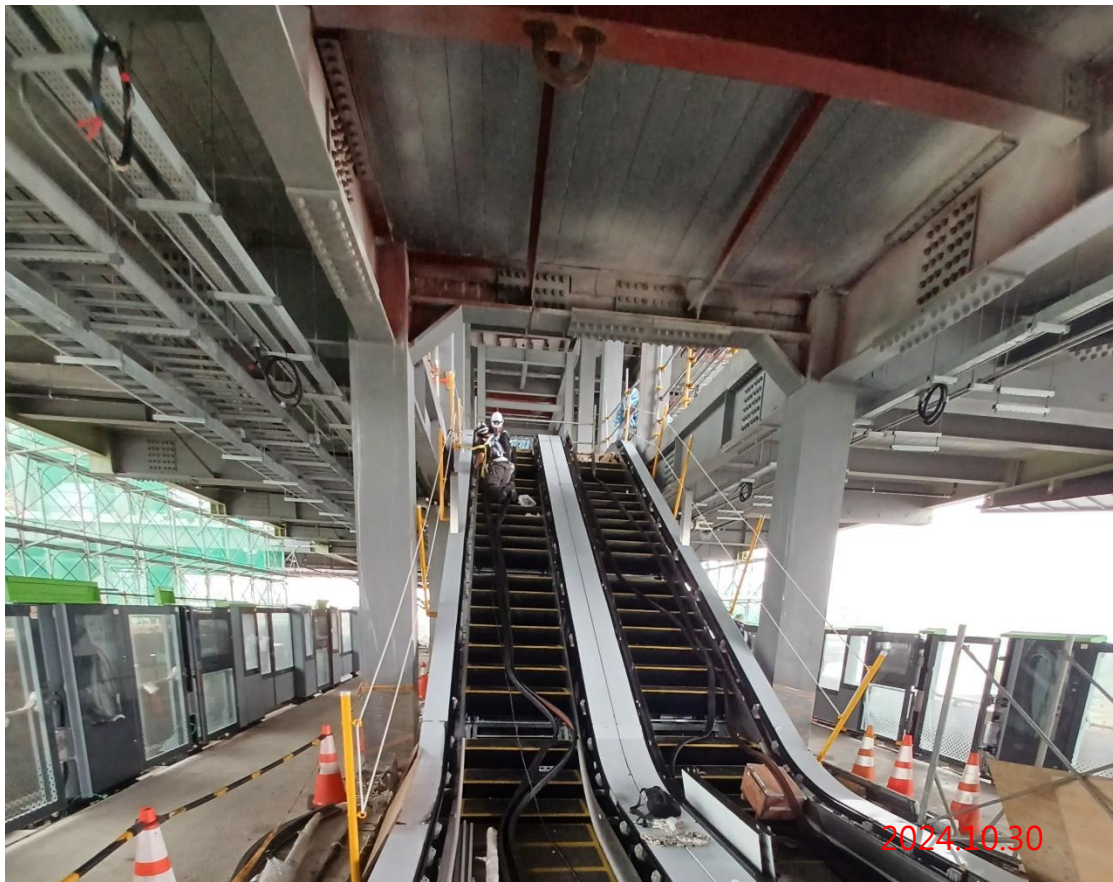
G13a 站 5 號 6 號電扶梯安裝安全護欄.踏階鏈條連結作業



G13a 站 5 號 6 號電扶梯護裙板安裝作業



G13a 站 5 號 6 號電扶梯護裙板安裝作業



G13a 站 5 號 6 號電扶梯護裙板安裝作業