

112 年 05 月 GC03 標工程進度

- 一、各車站及潛盾隧道細部設計期中/期末送審，BIM 建置、PMIS 各模組更新，各車站及北出土段、潛盾隧道相關計畫書/施工圖提送。
- 二、G07 站進行地下一層結構開挖及版施作。
- 三、G08 站進行站體第四層開挖及支撐系統施作。
- 四、G09 站進行站體第四層開挖及支撐系統施作。
- 五、G10 站進行分區開挖及支撐系統、覆工版及結構底板施作。
- 六、G11 站進行站體及出入口結構施作。
- 七、G12 站進行出入口及通風井結構施作。
- 八、小圓潛盾隧道鑽掘到達 G12 站，機具檢修拖曳準備發進作業中，隧道段地盤改良作業中。
- 九、GC03 標截至 112 年 05 月 31 日，執行進度 32.95%。



G07 站_站體結構 B1F 第二區開挖



G07 站_站體結構 B1F 第一區下層板鋼筋綁紮



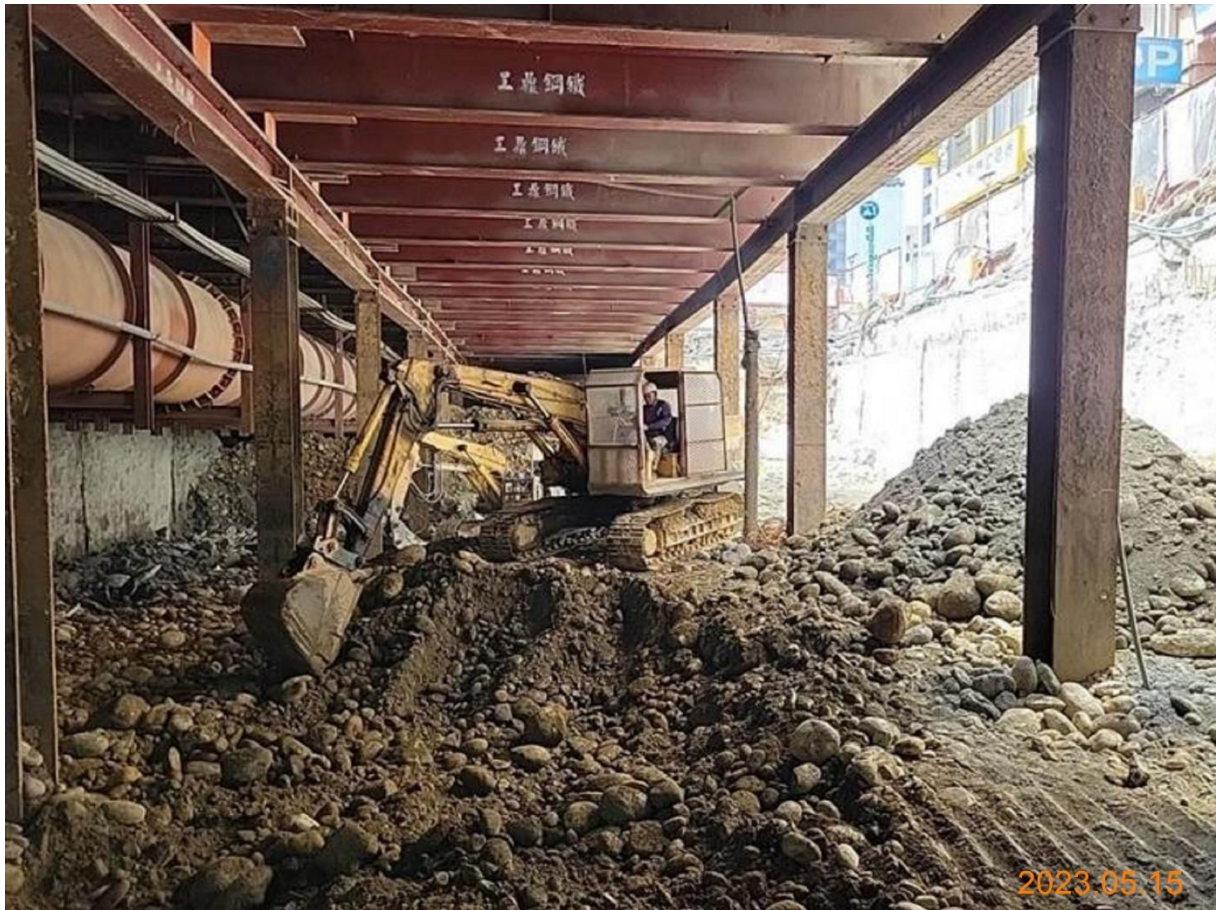
G08 站_第四層開挖



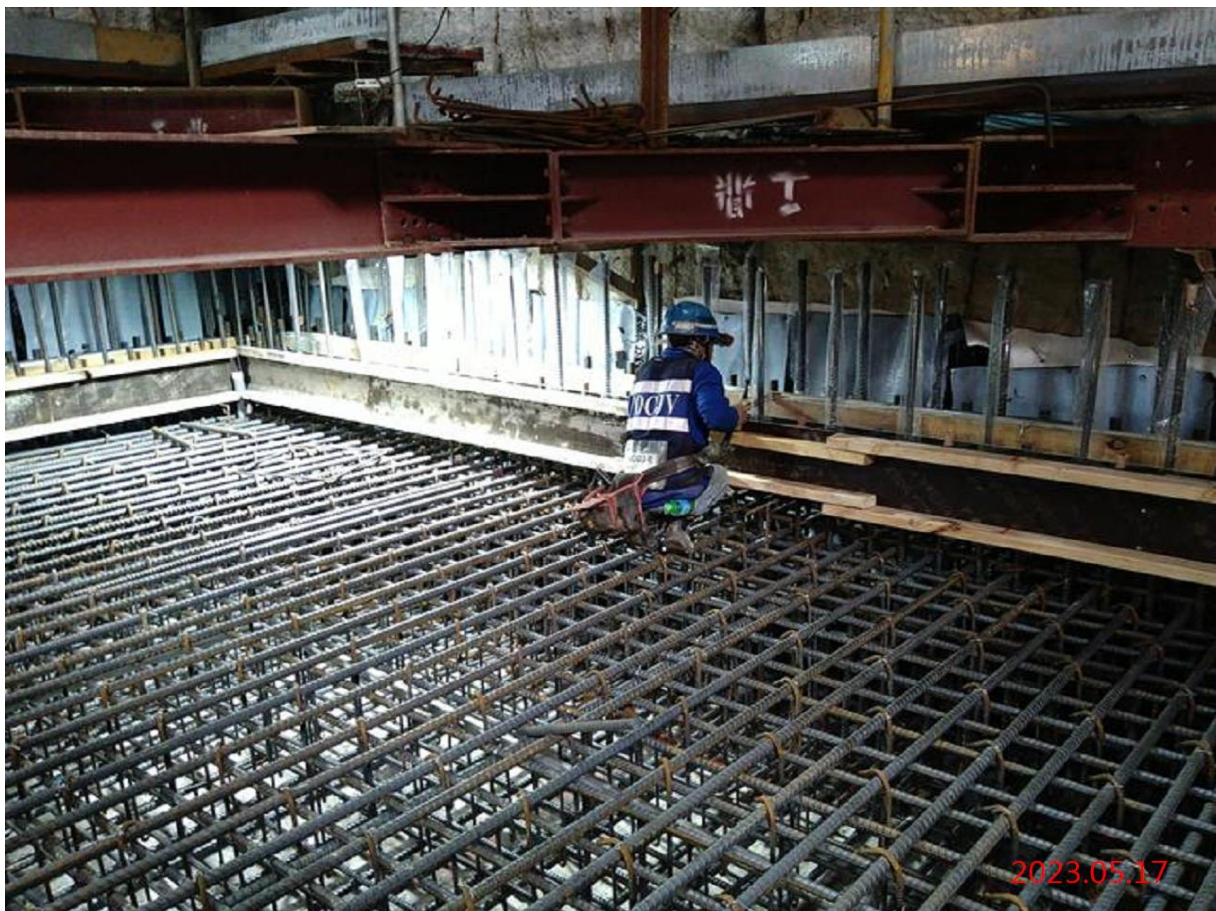
G09 站_第四層開挖



G09 站_第四層支撐系統施作



G10 站_中間工區第一層開挖



G11 站_出入口穿堂版 EBS07-08 模板組立



潛盾隧道_小圓上行線 G12 站內拖曳作業