

## 113 年 4 月 GC02 標工程進度

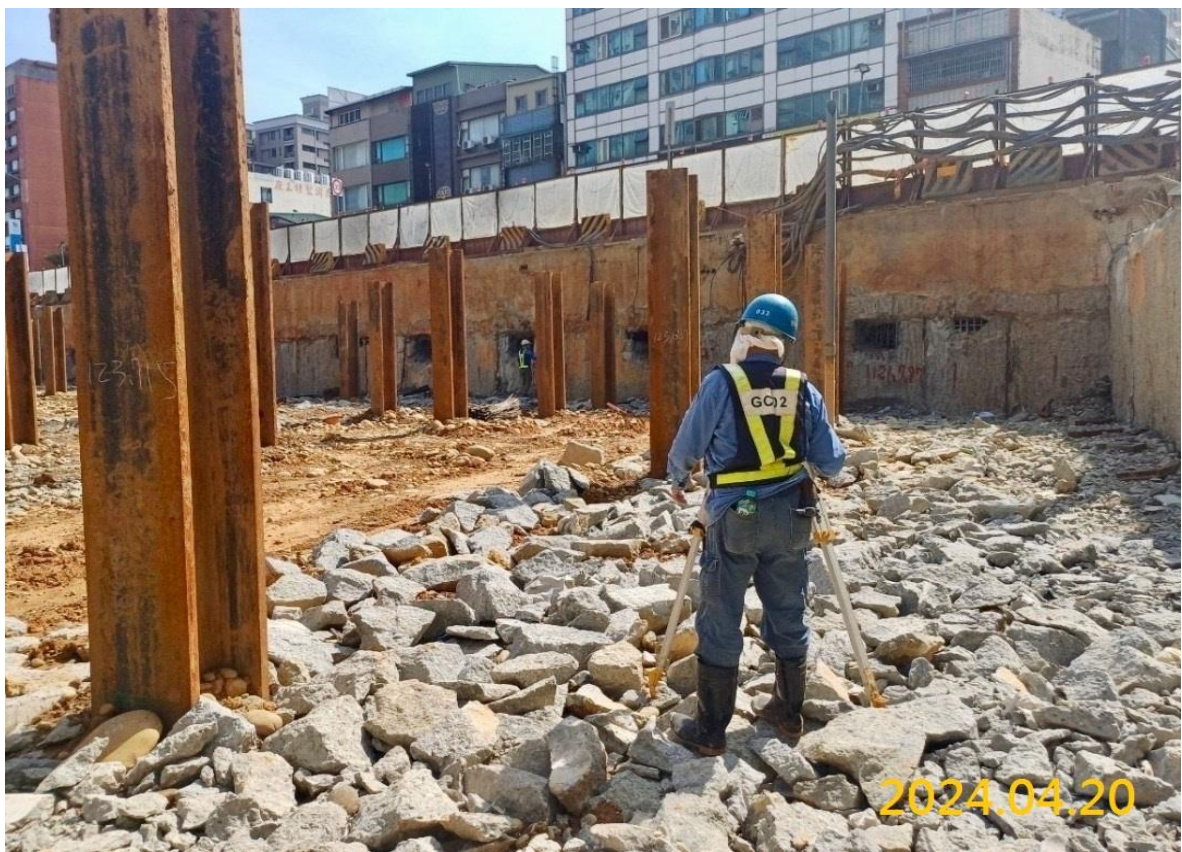
- 一、 南出土段結構回填前置作業、安全監測作業。
- 二、 G03 站土方開挖及支撐系統施作、結構體施作、下行潛盾隧道發進前置作業、安全監測作業。
- 三、 聯絡通道地盤處理施作。
- 四、 G04 站連續壁導溝施作、開挖及支撐系統施作、安全監測作業。
- 五、 VS4 通風豎井覆蓋及支撐系統施作、管幕工程地盤處理施作、安全監測作業。
- 六、 G05 站覆蓋及支撐系統施作、交維切換、安全監測作業。
- 七、 VS5 通風豎井結構體牆身施作、隧道坑口環安裝、安全監測作業。
- 八、 G06 站土方開挖及支撐系統施作、覆蓋系統施作、安全監測作業。
- 九、 VS6 通風豎井結構體施作、支撐系統拆除施作、安全監測作業。
- 十、 棕線維修軌明挖覆蓋段連續壁施作、淺層開挖施作。
- 十一、 相關施工計畫書提送、細部設計期中/期末送審、BIM(建築資訊模型)、PMIS(計畫管理資訊管理系統)建置。
- 十二、 GC02 標截至 113 年 4 月 30 日，實際進度 37.20%。



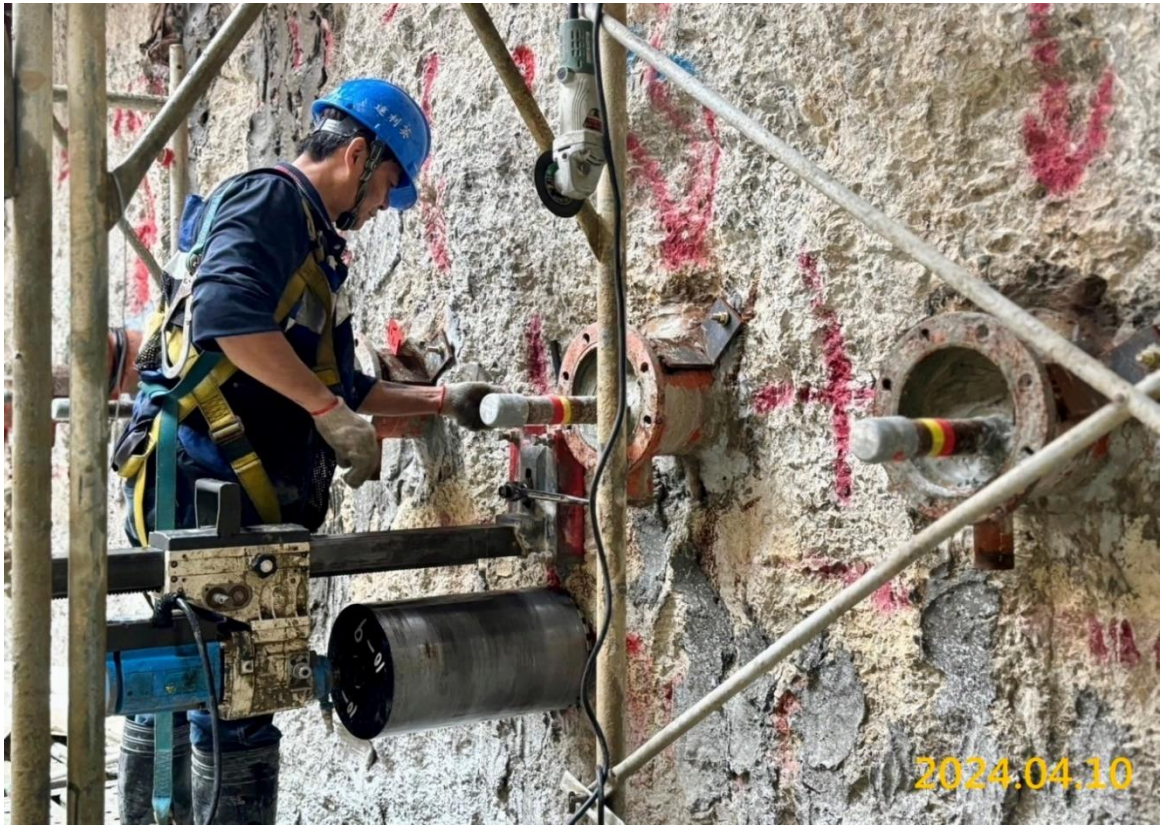
G03 站出入口結構牆身鋼筋綁紮



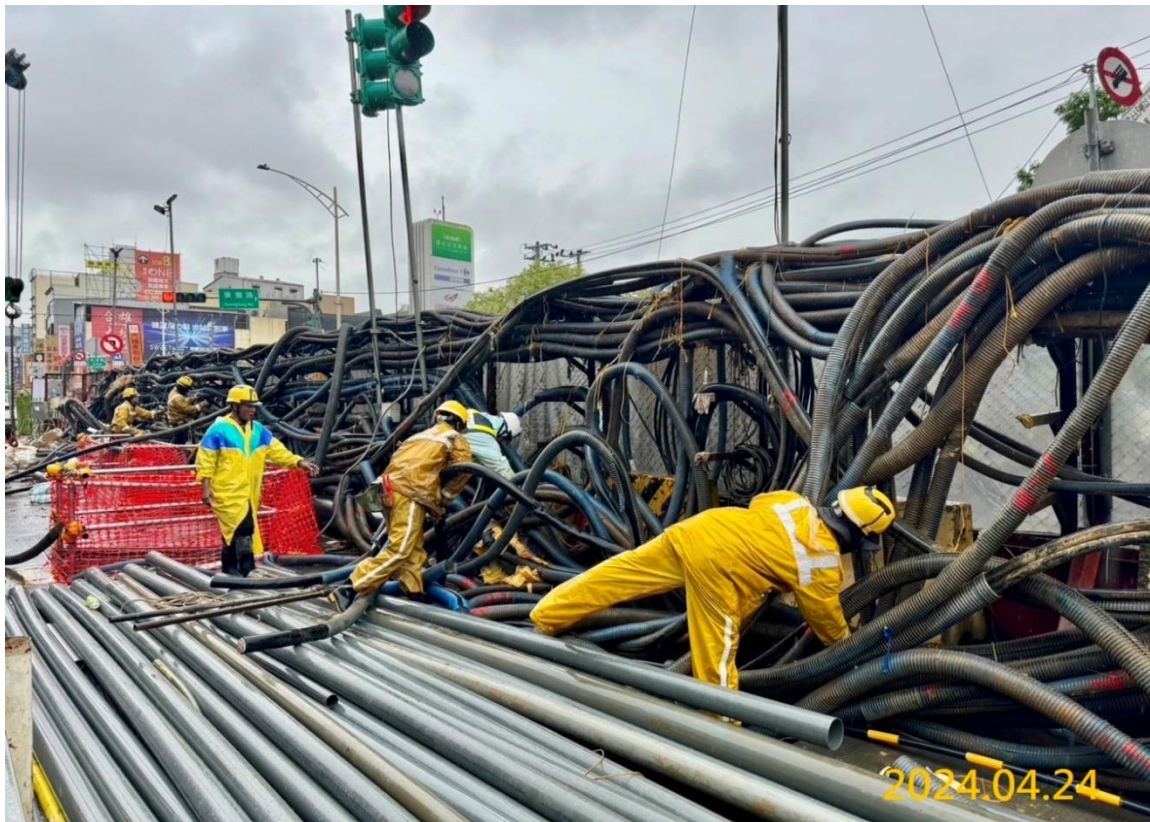
聯絡通道地盤處理施作



G04 出入口 B 覆蓋及第一階支撐施作



VS4 通風豎井管幕工程地盤處理鑽孔施作



VS4 通風豎井管線遷移施作



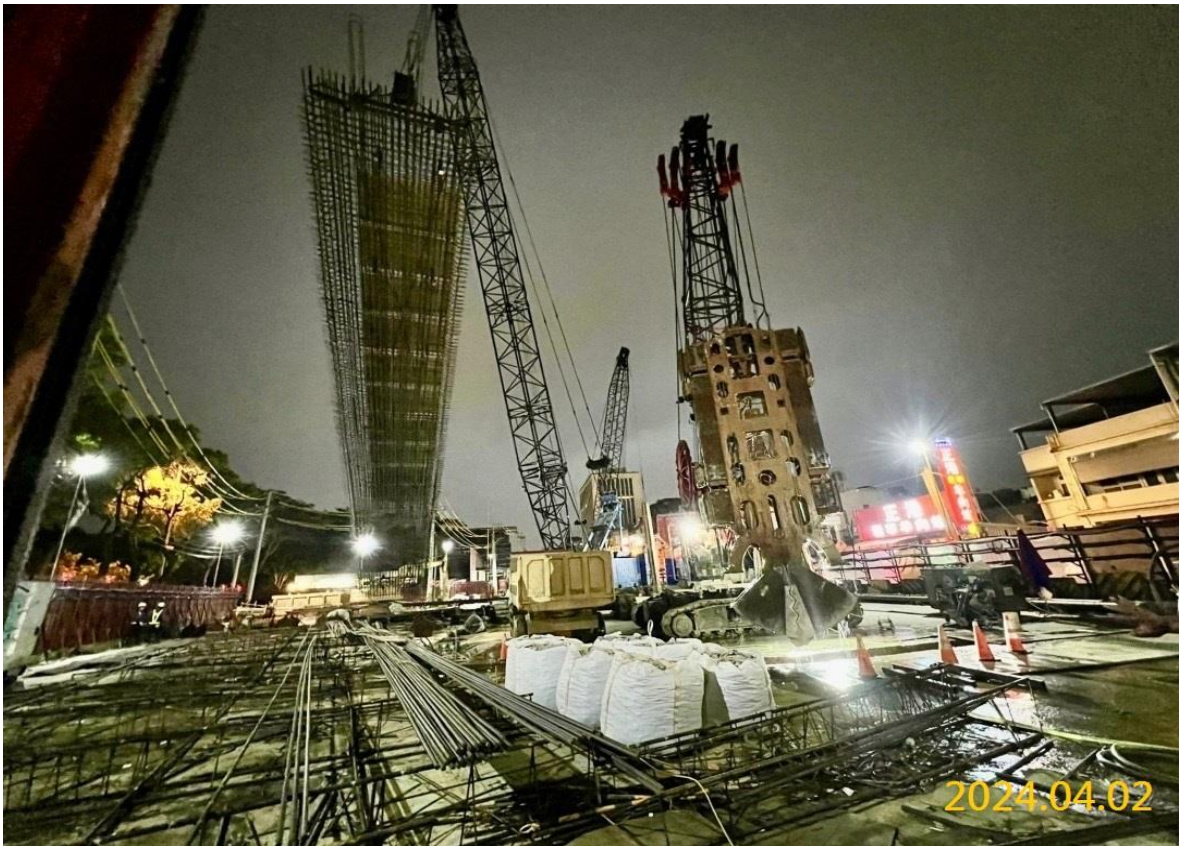
G05 站交維切換



VS5 通風豎井隧道坑口環安裝



G06 出入口 B 結構體牆身系統模板組立



棕線維修軌明挖隧道段連續壁施作