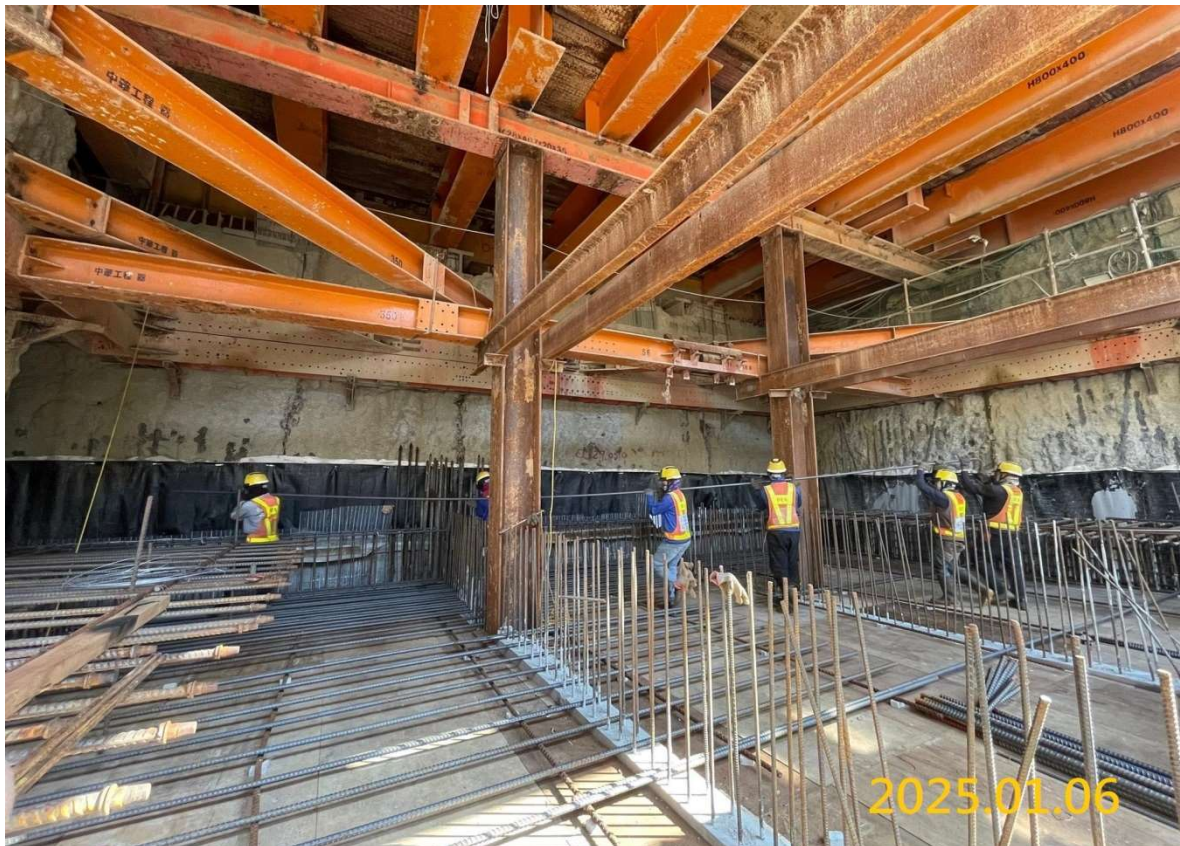


## 114 年 1 月 GC02 標工程進度

- 一、 南出土段結更寮腳支線改道、安全監測作業。
- 二、 G03 站結構體施作、潛盾隧道設備維護轉換、安全監測作業。
- 三、 G04 站中間柱施作、開挖及支撐系統施作、安全監測作業。
- 四、 VS4 通風豎井開挖及支撐系統施作、結構臨時底版施作、管幕工程推進、安全監測作業。
- 五、 G05 站結構體施作、開挖及支撐系統施作、出入口結構體施作、安全監測作業。
- 六、 VS5 通風豎井結構施作、安全監測作業。
- 七、 G06 站土方開挖及支撐系統施作、結構臨時底版施作、出入口結構體施作、安全監測作業。
- 八、 VS6 通風豎井結構體施作、安全監測作業。
- 九、 棕線維修軌明挖覆蓋段結構底版施作。
- 十、 相關施工計畫書提送、細部設計期中/期末送審、BIM(建築資訊模型)、PMIS(計畫管理資訊管理系統)建置。
- 十一、 GC02 標截至 114 年 1 月 31 日，實際進度 41.34%。

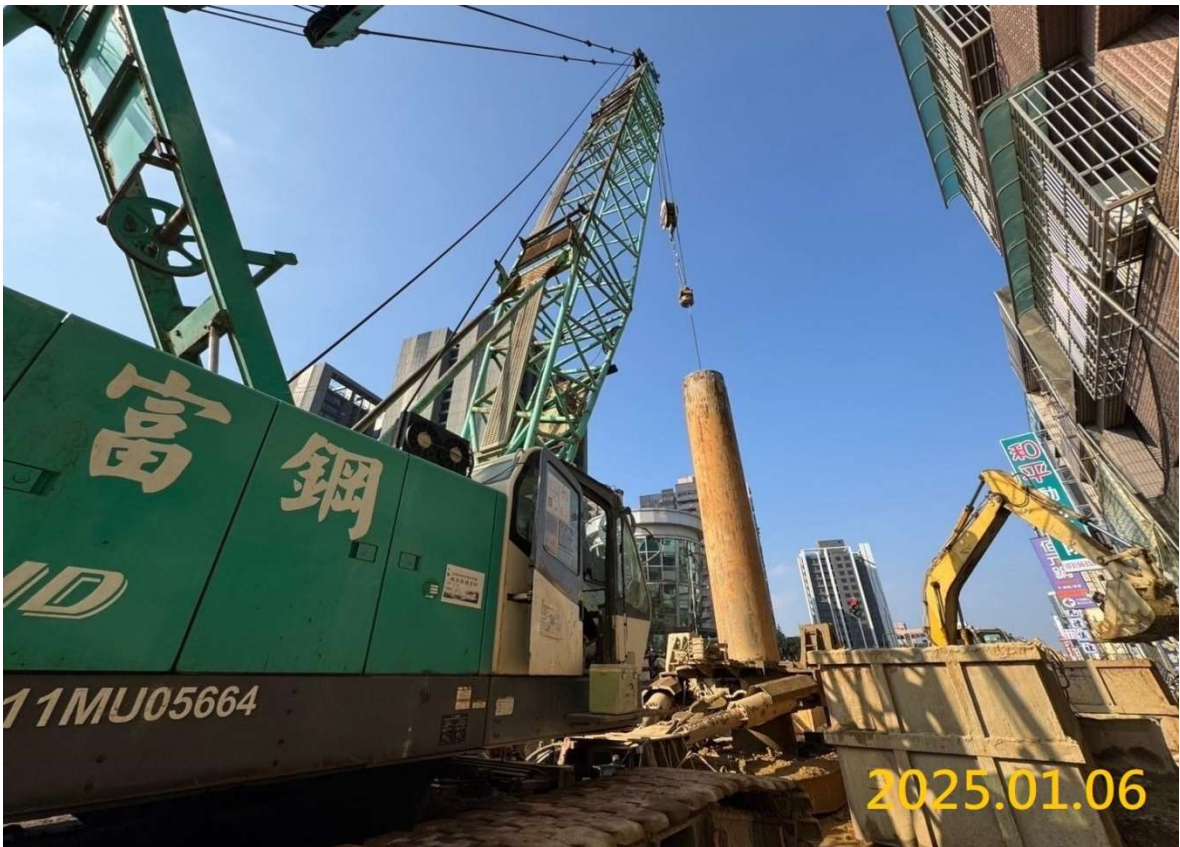


G03 通風井結構 1F 版鋼筋施作





G03 潛盾機拆除作業



G04 中間柱施作





VS4 結構底板接地系統施作

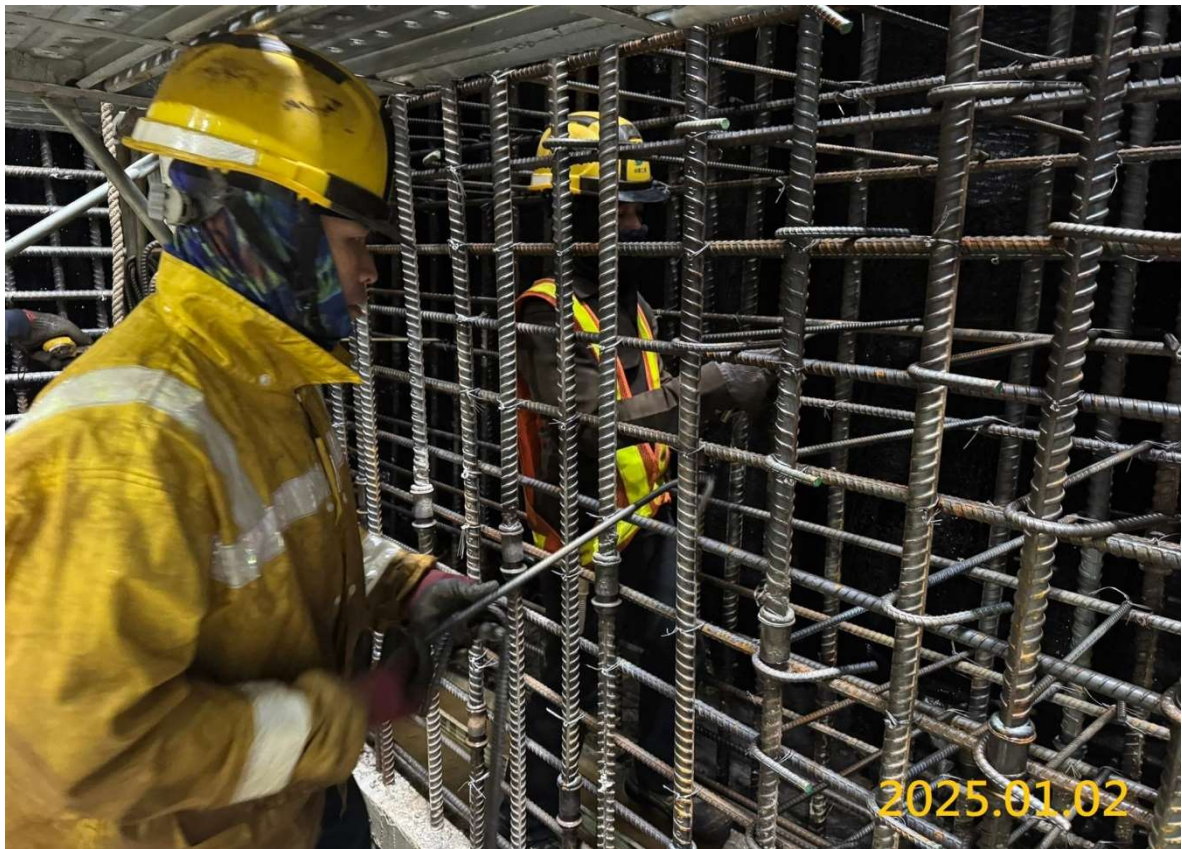


VS4 通風豎井管幕推進



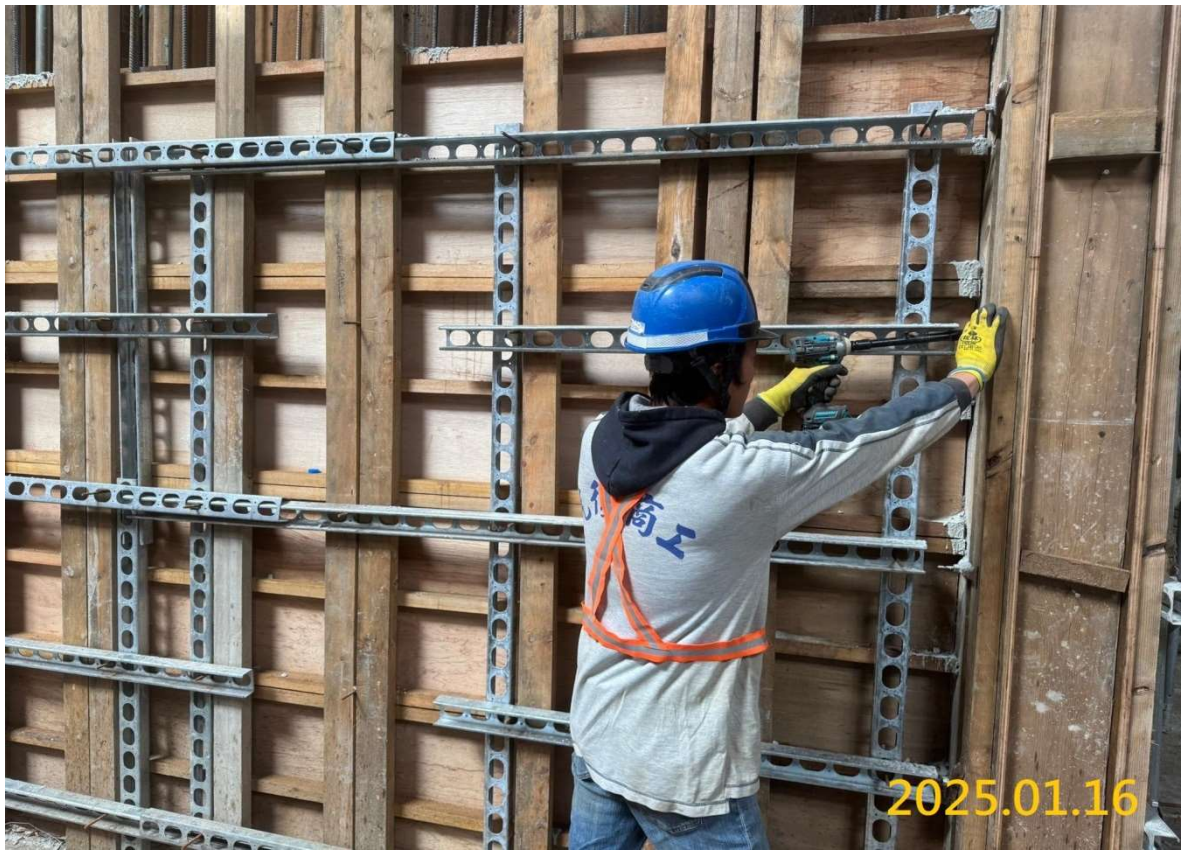


G05 站土方開挖作業



VS5 通風豎井結構 B3F 牆施作





G06 出入口 B 結構 B1F 隔間牆施作



VS6 通風豎井結構頂版施作