

113 年 6 月 GC01 標工程進度

一、八德(南段)工區：

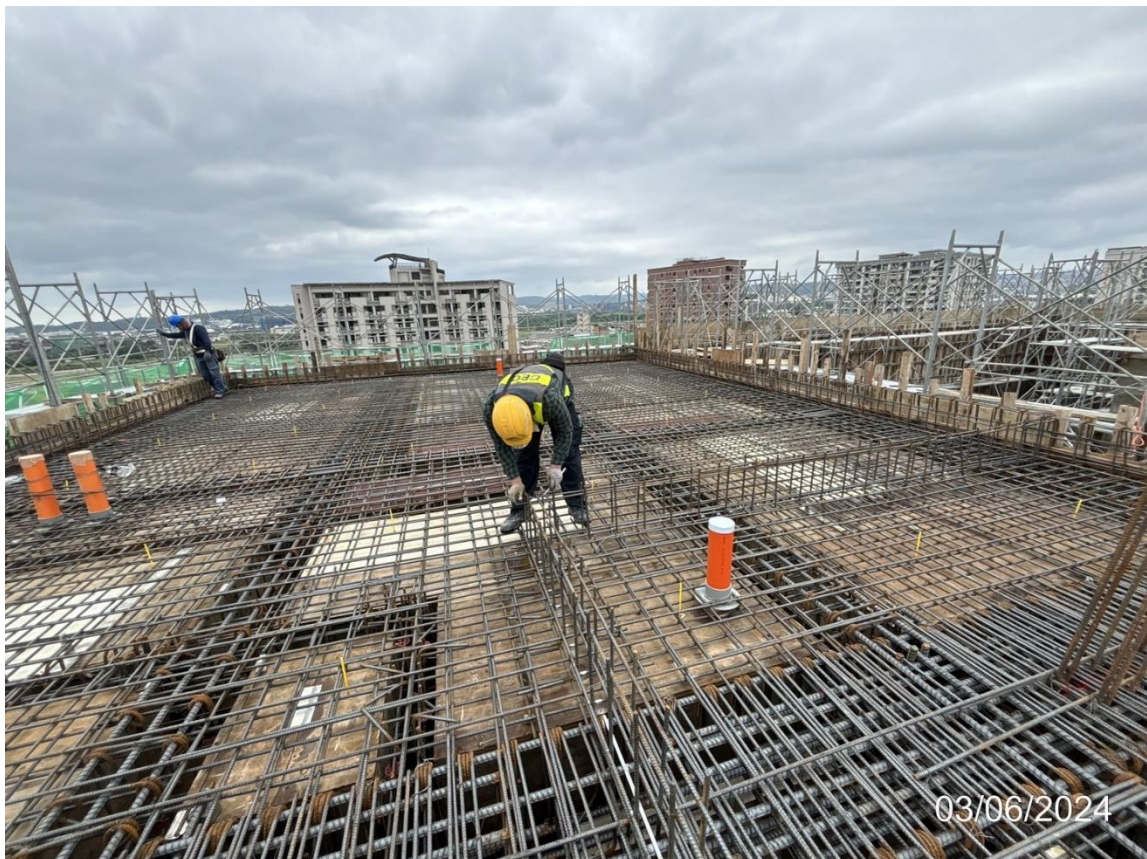
- (1) 建德路及新關道路共 337 支基樁已於 109 年 11 月全部施作完成。
- (2) 建德路及新關道路共 66 座樁帽已於 110 年 6 月全部施作完成。
- (3) 建德路及新關道路共 61 支 RC 墩柱已於 110 年 8 月全部施作完成；鋼墩柱共 5 支已於 110 年 9 月全部施作完成。
- (4) 建德路及新關道路共 62 支帽梁已於 111 年 5 月全部施作完成。
- (5) 建德路及新關道路累計完成 16 跨場鑄箱型梁橋面版。
- (6) 建德路及新關道路 64 支預鑄混凝土 U 型梁已於 112 年 5 月全部施作完成。
- (7) 建德路及新關道路累計完成 7 跨鋼箱型梁吊裝。
- (8) 新關道路_(建國→仁德)_共管明挖。
- (9) 新關道路(廣興路)_共管工作井沉設開挖。
- (10) 新關道路(建國路)_ 兩水箱涵發進/到達工作井沉設開挖。
- (11) G01 車站及 G02 車站站體與連通道吊裝完成，金屬牆板及帷幕牆施作。
- (12) G01 車站及 G02 車站出入口目前進行外牆防水及屋頂防水作業。

二、蘆竹、大園(北段)工區：

- (1) 中正北路 B 工區(蘆竹區中正北路，南竹路~中正路橋)、C 工區(蘆竹區中正北路~南工路)、D-1 工區(蘆興街-南青路~南工路二段)、南崁路二段 D 工區(南青路~山隆加油站)、E 工區(南崁路二段 532 號~坑菓路口)及 F 工區 (坑菓路-G31~G32 車站) 1,458 支基樁已於 111 年 5 月全部施作完成。
- (2) 中正北路、南崁路二段、三民路二段及坑菓路樁帽共 249 處已全數完成。
- (3) 中正北路、南崁路二段、三民路二段及坑菓路持續進行墩柱施作，累計已完成 247 支墩柱。
- (4) 中正北路、南崁路二段、三民路二段及坑菓路持續進行帽梁施作，累計已完成 225 座帽梁。
- (5) 中正北路、南崁路二段、三民路二段及坑菓路累計完成 63 跨場鑄箱型梁橋面版，目前進行場鑄箱型梁 DU14a-01-1 單元鋼構橋面版底、側模板鋪設；DU14-04 單元(鋼構三跨 P14/15-8~P14/15-11 鋼筋綁紮組。
- (6) 中正北路、南崁路二段、三民路二段及坑菓路累計完成 200 支預鑄混凝土 U 型梁吊裝。
- (7) 中正北路、南崁路二段、三民路二段及坑菓路累計完成 63 跨鋼箱型梁吊裝，目前持續進行鋼箱型梁生產及吊裝作業。

(8) G13 車站出入口及站體目前進行金屬帷幕骨架施作、內牆牆板施作及月台層墊層工程；G13a 車站出入口目前進行金屬帷幕施作、門窗工程及油漆工程；G14 車站入口及站體目前進行門框工程及屋頂板工程；G31車站 4 樓墊層及 5 樓柱牆施作；G32 車站出入口目前進行車站站體吊裝、電氣管路施做及連通道 Deck 施作。

三、GC01 標截至 113 年 6 月 30 日進度為 78.99%。



G31 車站出入口屋頂層鋼筋綁紮



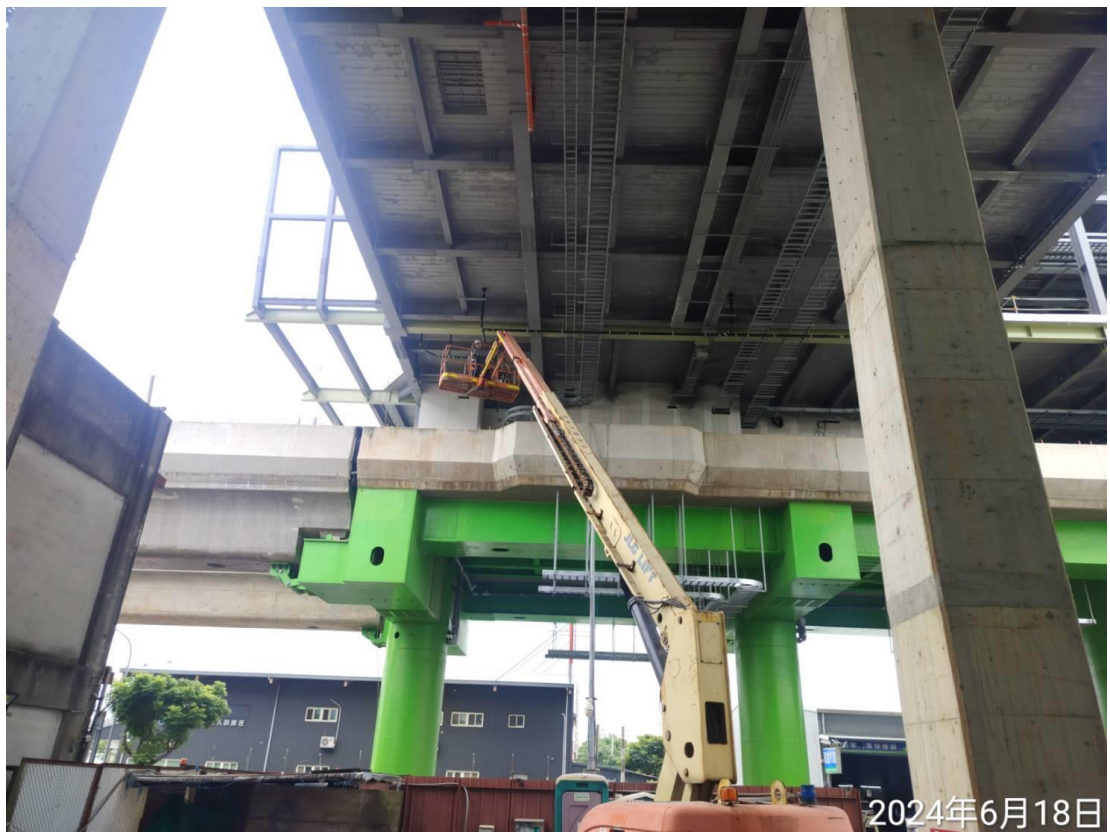
DU14-08 下行線胸牆移模



G32 站站體吊裝



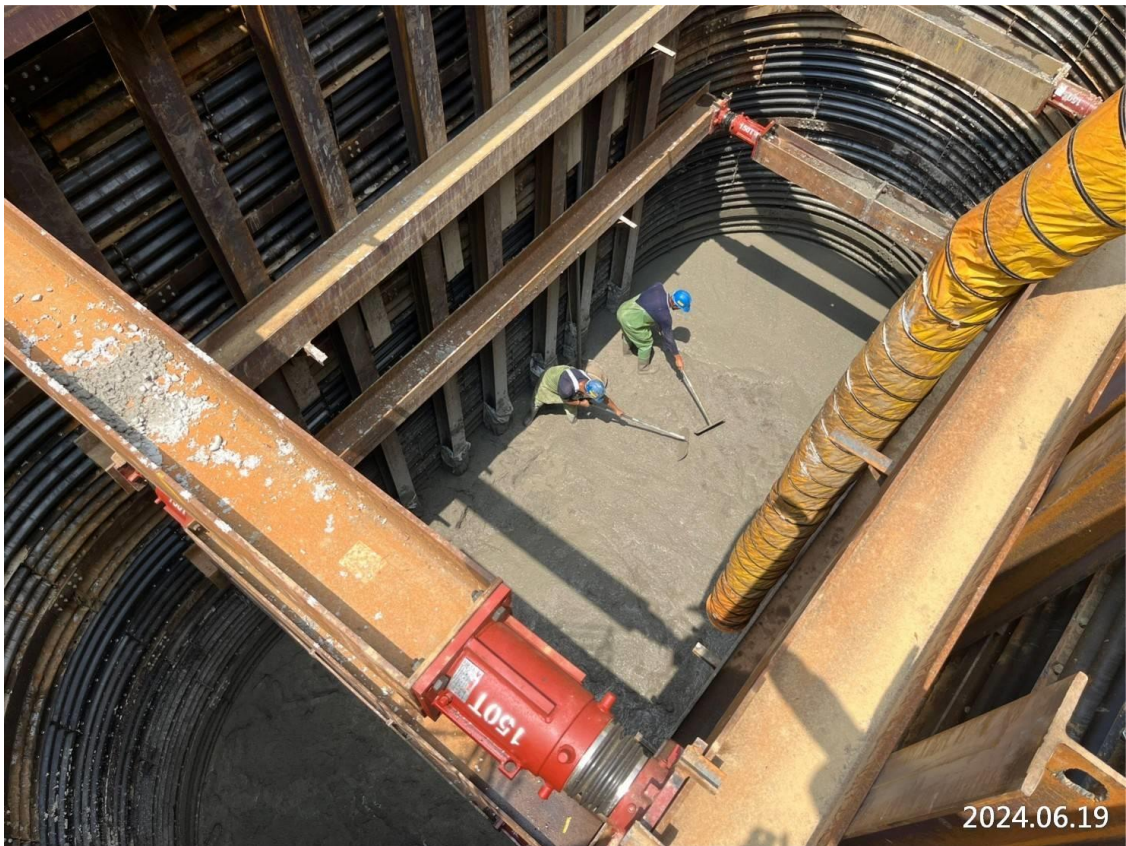
南崁路 2 段中央分隔島復舊緣石底座混凝土澆置



G13a 站電氣管路施作、排水管路施作



G32 車站站體穿堂層第一單元(D2-D3)及連通道 DECK 板混凝土澆置



廣興路北側共管到達井底板混凝土澆置