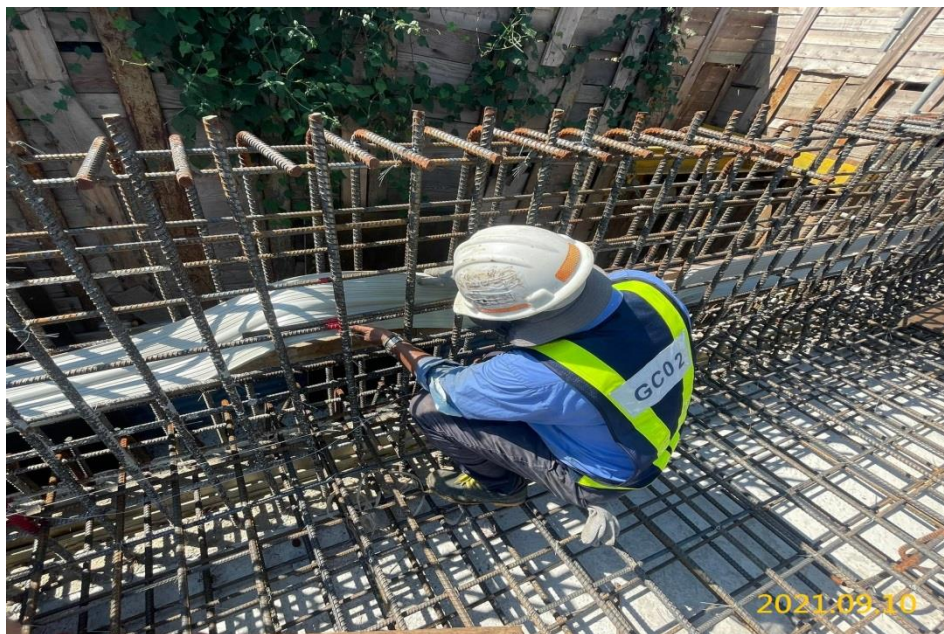


## 110 年 09 月 GC02 標工程進度

- 一、 南出土段結構體施作、安全監測作業。
- 二、 G03 站連續壁施作、臨時排水施作、安全監測作業。
- 三、 G04 站續壁導溝施作、連續壁施作、臨時排水施作、安全監測作業。
- 四、 VS4 通風豎井連續壁導溝施作、地盤處理、安全監測作業。
- 五、 G05 站中間柱施作、連續壁施作、安全監測作業。
- 六、 VS5 通風豎井安全監測作業、淺挖施作、地盤處理。
- 七、 G06 站中間柱施作、連續壁施作。
- 八、 VS6 通風豎井安全監測作業、第七層及第八層結構體開挖支撐施作。
- 九、 連續壁、結構開挖施工相關計畫書提送、細部設計期中/期末送審、BIM(建築資訊模型)、PMIS(計畫管理資訊管理系統)建置。
- 十、 GC02 標截至 110 年 9 月 30 日，實際進度 12.98%。



南出土結構體鋼筋綁紮



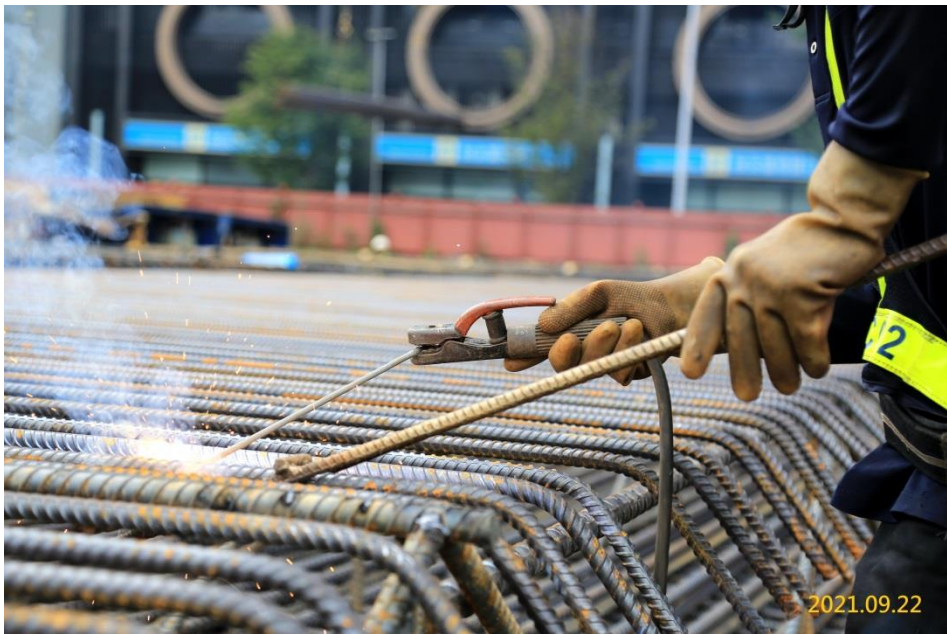
南出土結構體施作



G03 站臨時排水施作



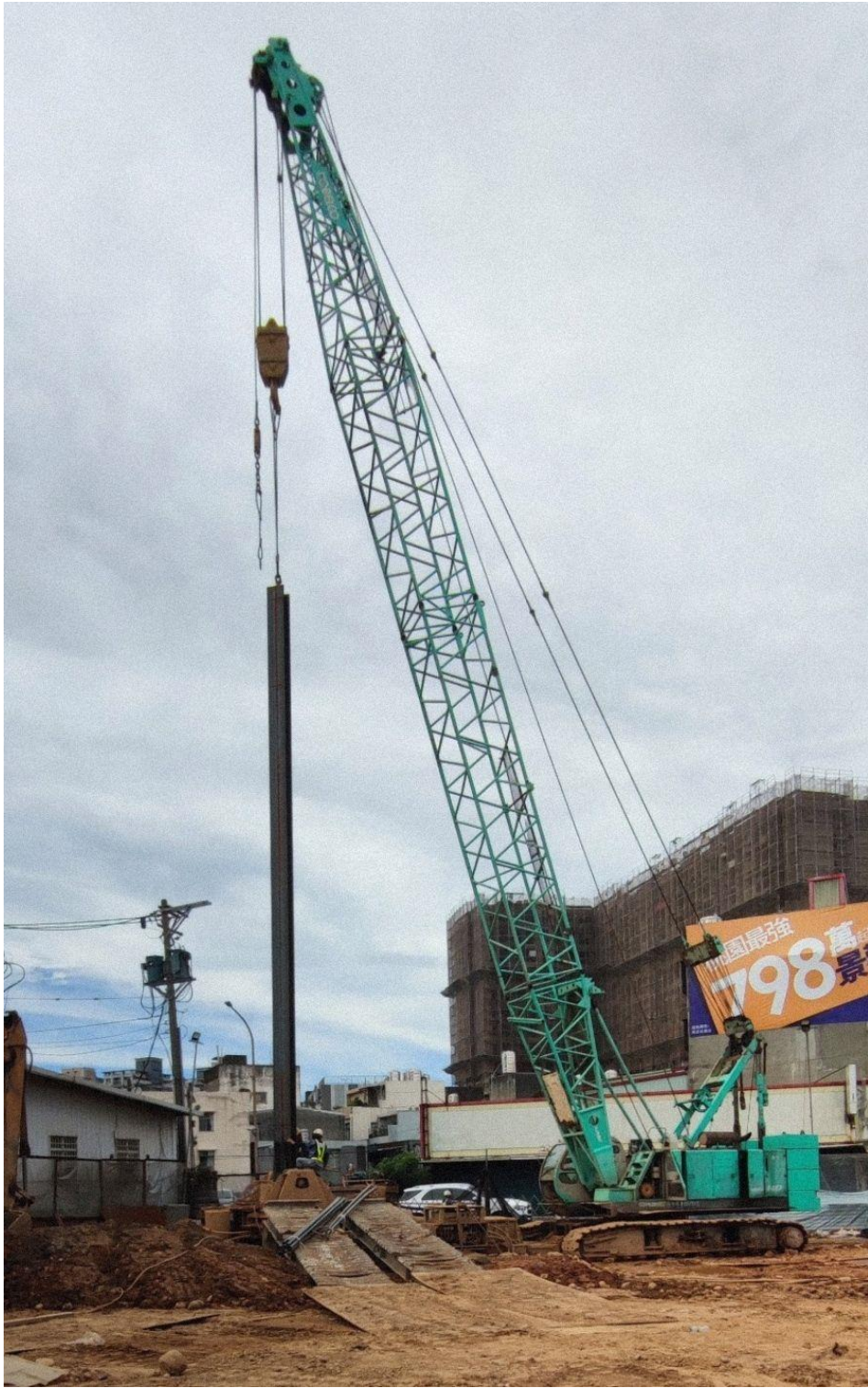
G04 站連續壁施作



G04 站鋼筋籠施作



G04 站連續壁鋼筋籠吊放



G05 站中間柱施作



VS5 通風豎井地盤改良處理施作