

## 113 年 12 月 GC05 標工程進度

桃園捷運綠線 GC05 標工程包含電梯工程及電扶梯工程。

一、電梯工程：刻正辦理北段通車車站及北機廠期中、期末設計及製造作業。

二、電扶梯工程：刻正辦理北段通車車站期中、期末設計及製造作業。

(1). G31 站 5、6 號電扶梯進場吊裝作業。

(2). G14 站 1-4 號電扶梯扶手玻璃安裝作業。

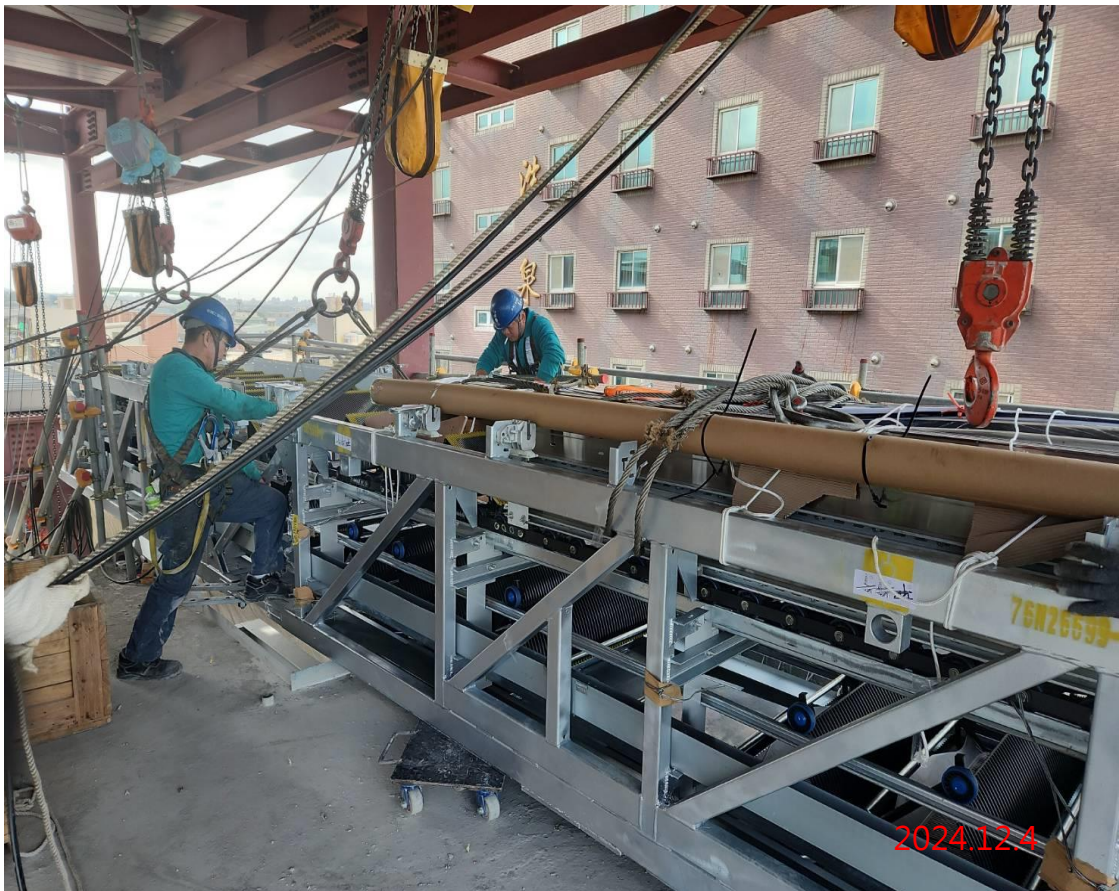
(3). G31 站 04 電扶梯吊裝作業。

(4). G13a 站 3-4 號電扶梯扶手護欄安裝，高程調整作業。

三、GC05 標截至 113 年 12 月 31 日進度為 12.07%。



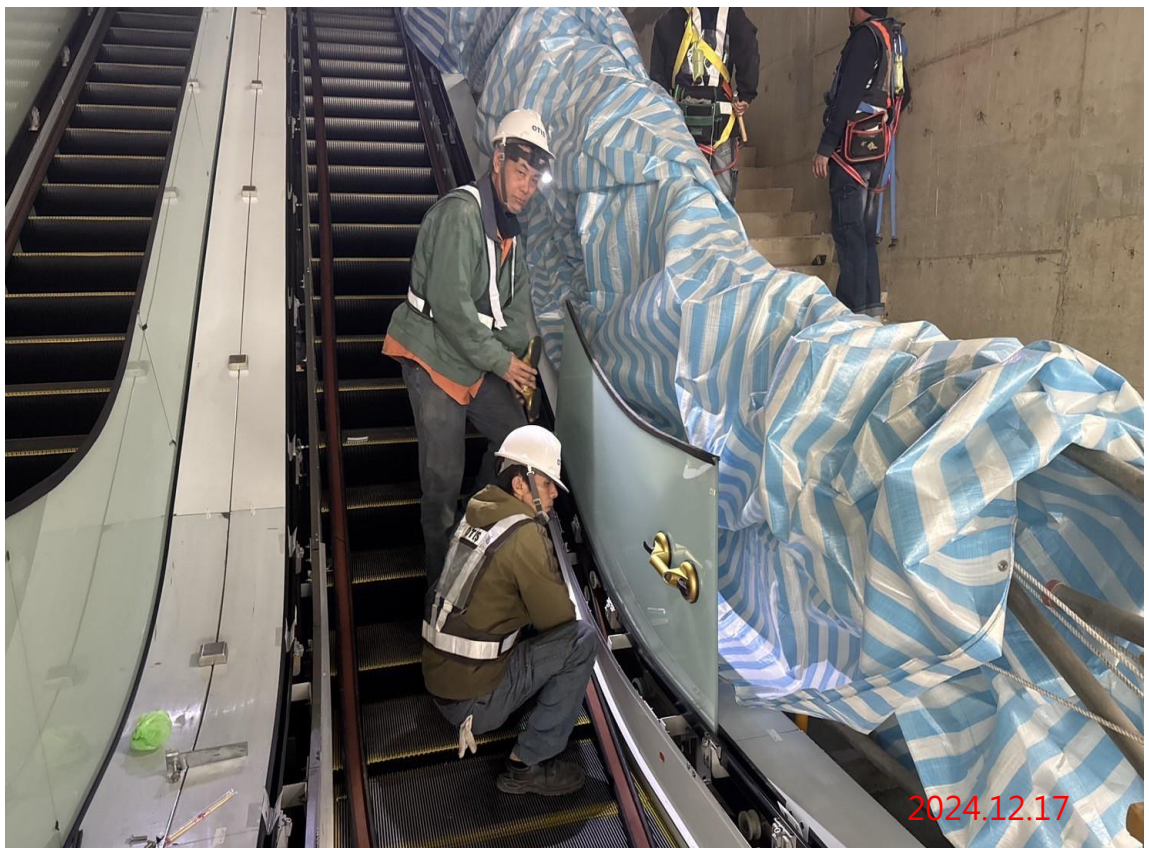
G31 站 5、6 號電扶梯進場吊裝作業



G31 站 5、6 號電扶梯進場吊裝作業



G14 站 1-4 號電扶梯扶手玻璃安裝作業



G14 站 1-4 號電扶梯扶手玻璃安裝作業



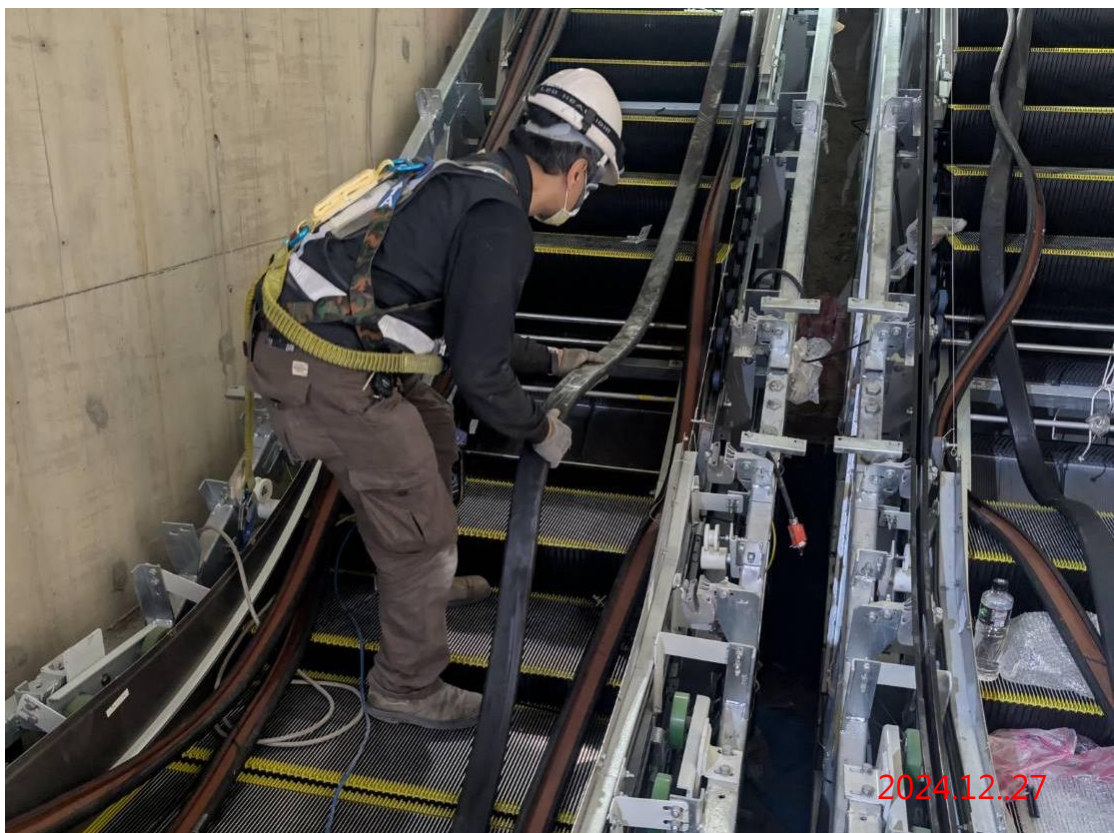
G31 站 04 電扶梯吊裝作業



G31 站 04 電扶梯吊裝作業



G13a 站 3-4 號電扶梯扶手護欄安裝 · 高程調整作業



G13a 站 3-4 號電扶梯扶手護欄安裝 · 高程調整作業