

111 年 11 月 GC02 標工程進度

- 一、 南出土段結構體施作、土方開挖及水平支撐架設、安全監測作業。
- 二、 G03 站土方開挖及支撐系統施作、安全監測作業。
- 三、 G04 站臨時排水施作、安全監測作業。
- 四、 VS4 通風豎井管線遷移施作、交維切換、安全監測作業。
- 五、 G05 站管線遷移施作、安全監測作業。
- 六、 VS5 通風豎井管線遷移施作、安全監測作業。
- 七、 G06 站安全監測作業、連續壁施作、中間柱施作。
- 八、 VS6 通風豎井安全監測作業、結構體施作。
- 九、 相關施工計畫書提送、細部設計期中/期末送審、BIM(建築資訊模型)、PMIS(計畫管理資訊管理系統)建置。
- 十、 GC02 標截至 111 年 11 月 30 日，實際進度 25.37%。



南出土段支撐施作



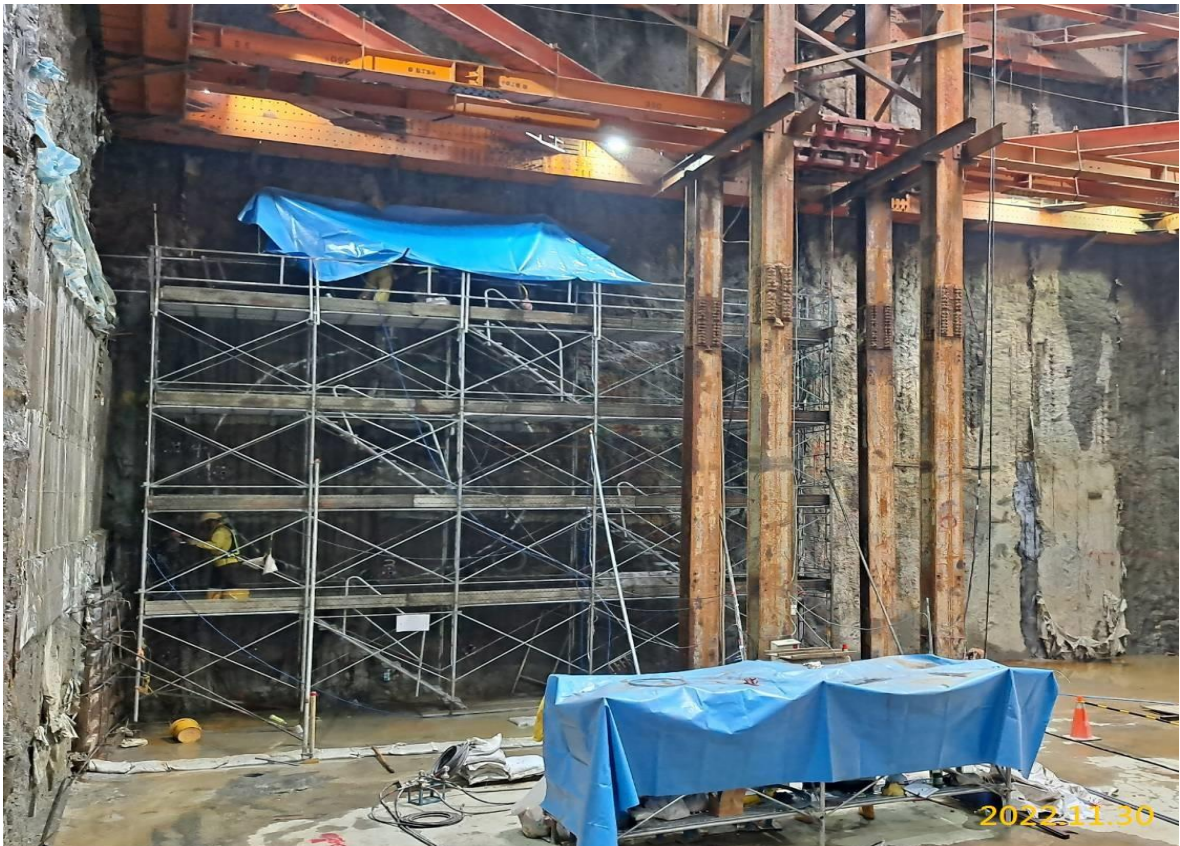
G03 站結構體開挖施作



G03 站淺挖施作



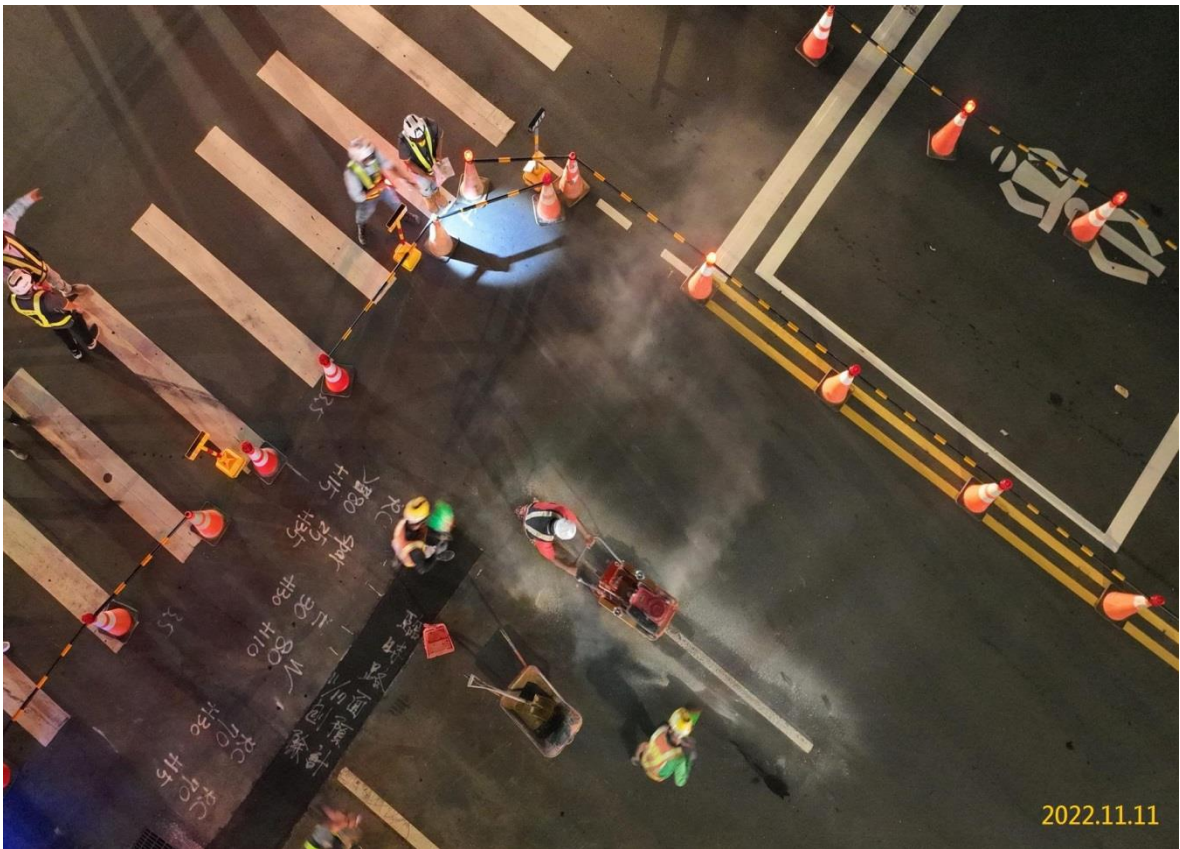
G03 站潛盾隧道鏡面試水



G03 站潛盾隧道鏡面試水



G04 站臨時排水施作



VS4 通風豎井交通維持標線繪製



VS4 通風豎井管線遷移



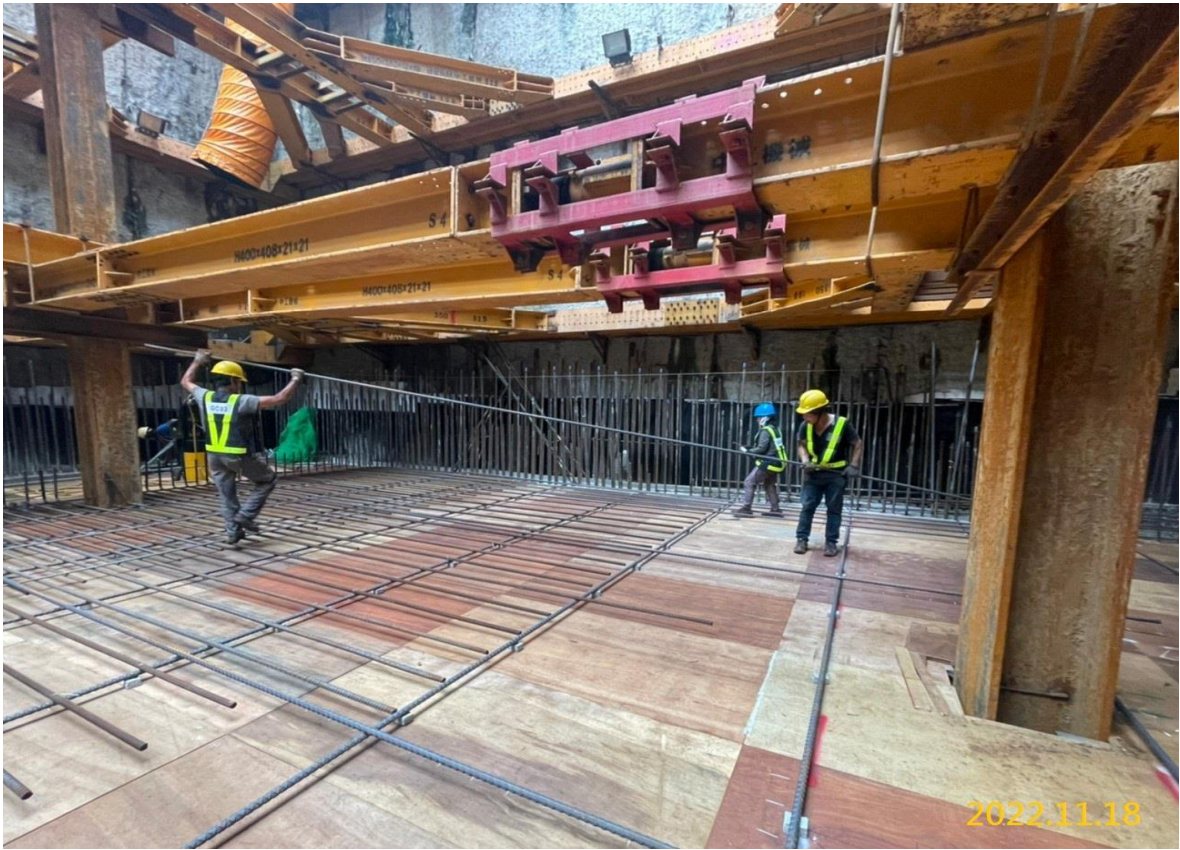
G06 站連續壁施作



G06 站中間柱施作



VS6 通風豎井結構體支撐架施作



VS6 通風豎井結構體鋼筋綁紮