

113 年 11 月 GC01 標工程進度

一、八德(南段)工區：

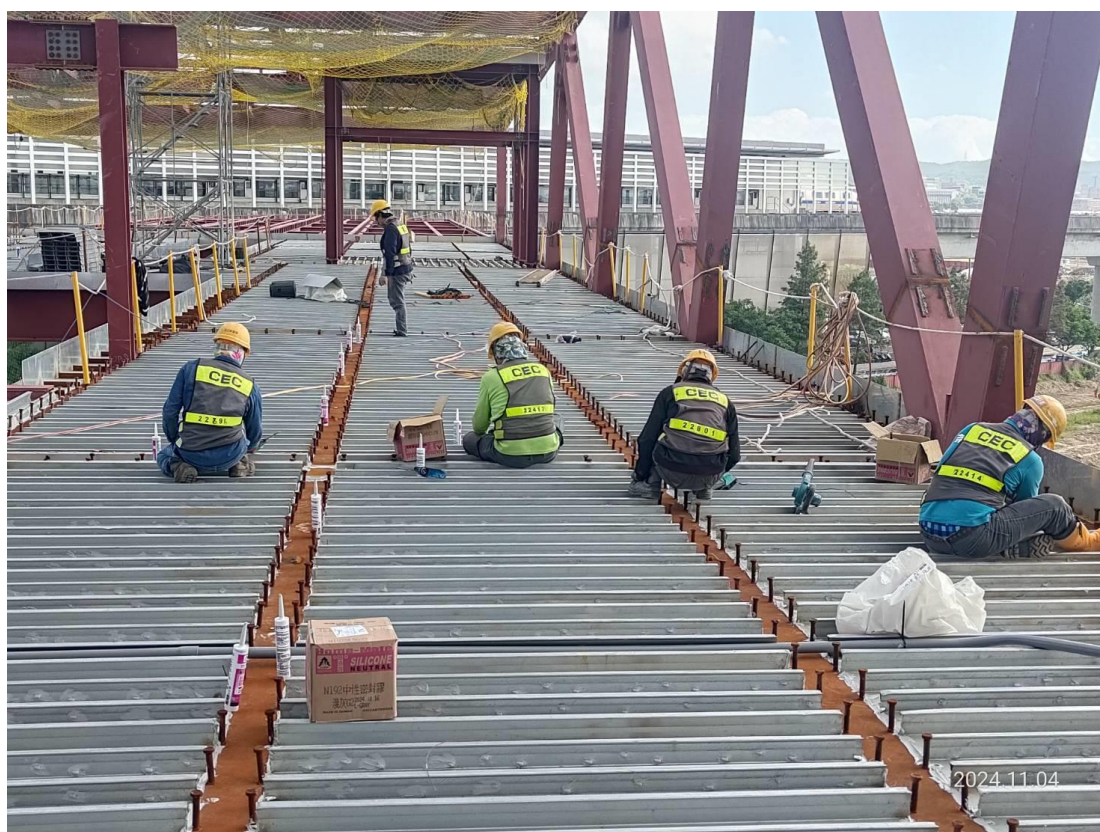
- (1) 建德路及新關道路共 337 支基樁已於 109 年 11 月全部施作完成。
- (2) 建德路及新關道路共 66 座樁帽已於 110 年 6 月全部施作完成。
- (3) 建德路及新關道路共 61 支 RC 墩柱已於 110 年 8 月全部施作完成；鋼墩柱共 5 支已於 110 年 9 月全部施作完成。
- (4) 建德路及新關道路共 62 支帽梁已於 111 年 5 月全部施作完成。
- (5) 建德路及新關道路累計完成 16 跨場鑄箱型梁橋面版。
- (6) 建德路及新關道路 64 支預鑄混凝土 U 型梁已於 112 年 5 月全部施作完成。
- (7) 建德路及新關道路累計完成 7 跨鋼箱型梁吊裝。
- (8) 北側共管(4k+170~4k+225)管群配管
- (9) 出流管制 IS-05 邊溝(4k+777.6~814.8)鋼筋綁紮
- (10) 出流管制 FW9、FW11 集水井鋼筋綁紮
- (11) 建國路共管 1 號工作井推管作業
- (12) G01 車站站體與連通道吊裝完成，防火漆施作及重架平台組立；G02 車站出入口目前進行出入口外牆泥作工程及屋頂防水作業。

二、蘆竹、大園(北段)工區：

- (1) 中正北路 B 工區(蘆竹區中正北路，南竹路~中正路橋)、C 工區(蘆竹區中正北路~南工路)、D-1 工區(蘆興街-南青路~南工路二段)、南崁路二段 D 工區(南青路~山隆加油站)、E 工區(南崁路二段 532 號~坑菓路口)及 F 工區(坑菓路-G31~G32 車站) 1,458 支基樁已於 111 年 5 月全部施作完成。
- (2) 中正北路、南崁路二段、三民路二段及坑菓路樁帽共 249 處已全數完成。
- (3) 中正北路、南崁路二段、三民路二段及坑菓路持續進行墩柱施作，累計已完成 247 支墩柱。
- (4) 中正北路、南崁路二段、三民路二段及坑菓路持續進行帽梁施作，累計已完成 225 座帽梁。
- (5) 中正北路、南崁路二段、三民路二段及坑菓路累計完成 63 跨場鑄箱型梁橋面版，目前進行 DU14-08 橋梁外觀修飾、DU14-10 滾邊槽鋼安裝、DU14a-01 橋面排水管安裝及 M29 路緣石底座鋼筋綁紮及模板組立。
- (6) 中正北路、南崁路二段、三民路二段及坑菓路累計完成 200 支預鑄混凝土 U 型梁吊裝。
- (7) 中正北路、南崁路二段、三民路二段及坑菓路累計完成 64 跨鋼箱型梁吊裝。

(8) G13 車站出入口及站體目前進行火警系統施工及站體外牆帷幕施作； G13a 車站出入口目前進行車站出入口三樓線槽安裝及穿堂層外牆帷幕施作； G14 車站入口及站體目前進行車站出入口站體屋頂版填縫； G31 車站入口及站體目前進行四樓線槽安裝及防火漆施作； G32 車站出入口目前進行屋頂板 DECK 板鎖固及屋頂槽鋼新增施作。

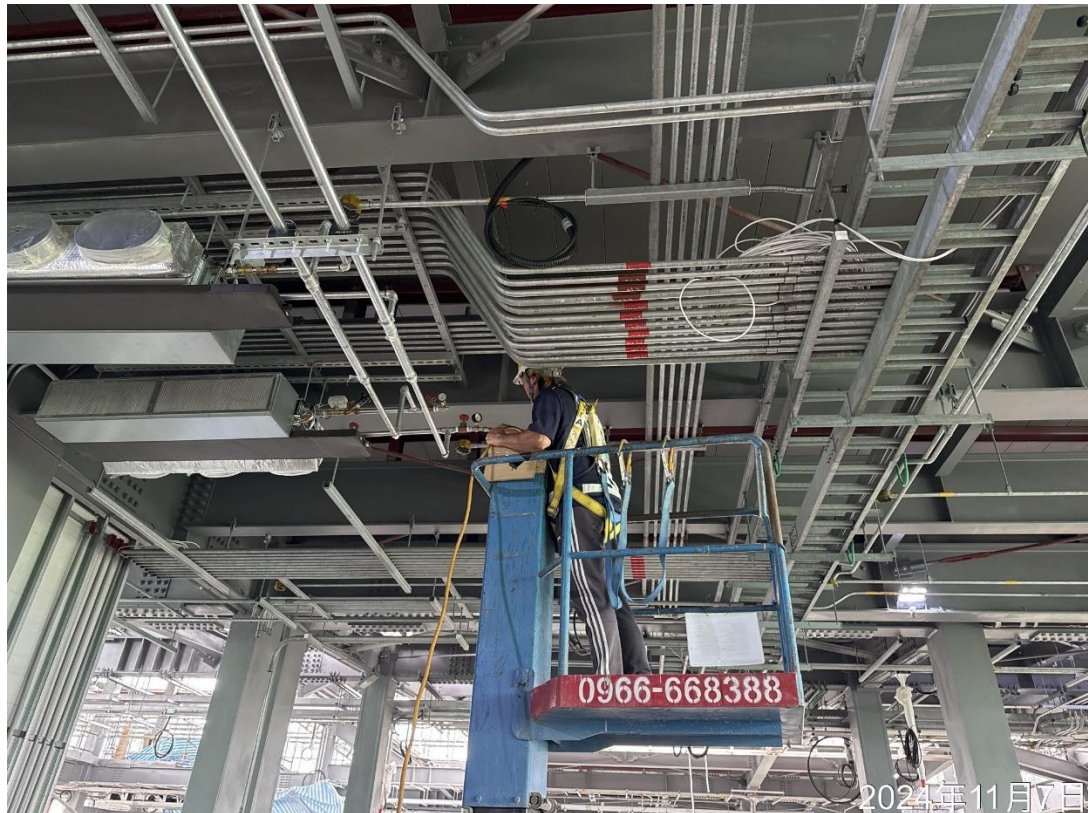
三、GC01 標截至 113 年 11 月 30 日進度為 80.85%。



G32 車站站體穿堂層第二單元 DECK 板填縫



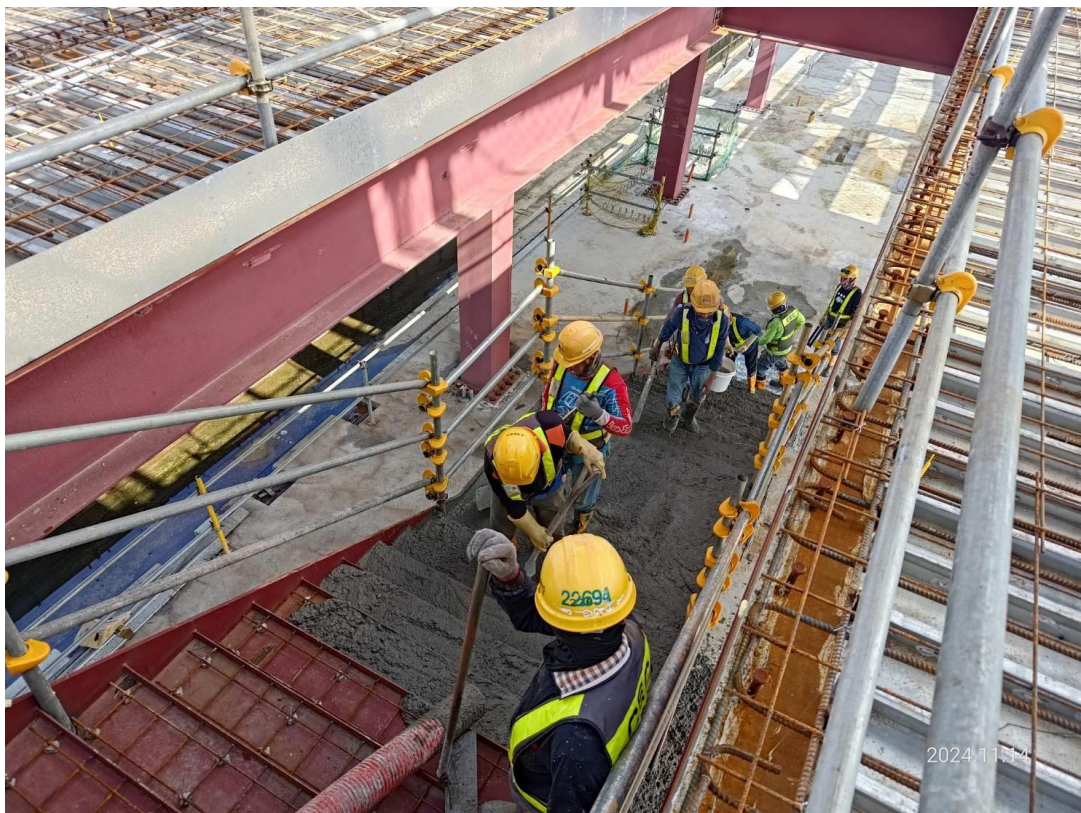
G01 車站站體施工懸吊平台吊拆



G13 站冰水管施工



南段_出流管制 SCS-0304 側溝 (4k+840~890) 鋼筋綁紮



G32 車站站體穿堂層第二、三單元 DECK 板混凝土澆置



南段_雨水箱涵消能井底板混凝土澆置



G13 車站站體外牆帷幕施作