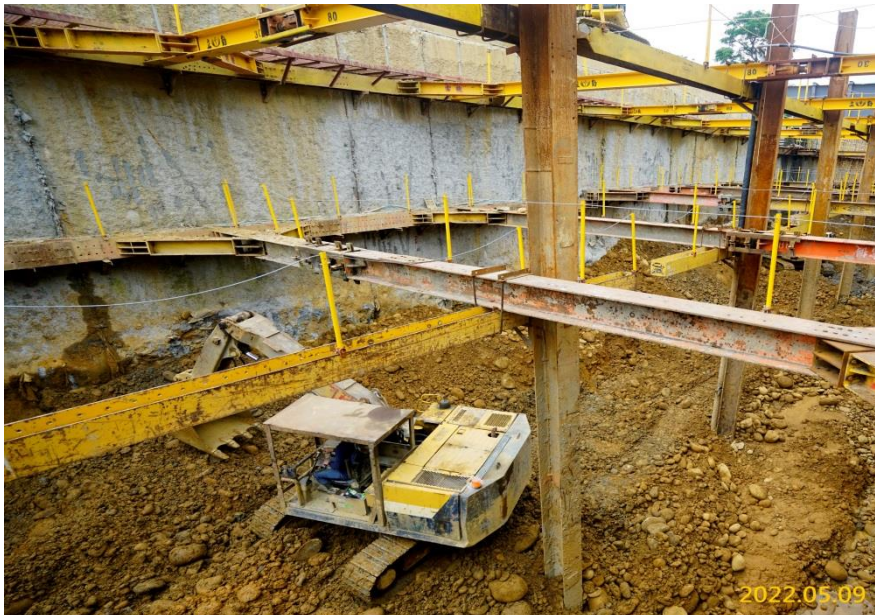
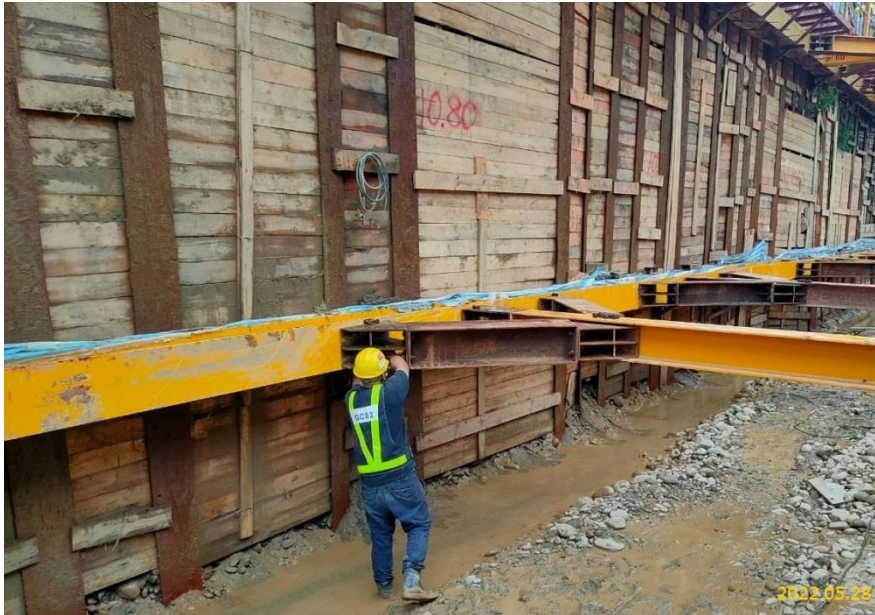


## 111 年 5 月 GC02 標工程進度

- 一、 南出土段結構體施作、土方開挖及水平支撐架設、安全監測作業。
- 二、 G03 站土方開挖及覆蓋支撐系統施作、臨時排水施作、交維切換、安全監測作業。
- 三、 G04 站連續壁施作、中間柱施作、地盤處理、安全監測作業。
- 四、 VS4 通風豎井地盤處理、臨時排水施作、安全監測作業。
- 五、 G05 站中間柱施作、地盤處理、淺挖施作、安全監測作業。
- 六、 VS5 通風豎井安全監測作業、連續壁施作、臨時排水施作。
- 七、 G06 站安全監測作業、臨時排水施作、淺挖及覆蓋支撐系統施作。
- 八、 VS6 通風豎井安全監測作業、結構體施作。
- 九、 相關施工計畫書提送、細部設計期中/期末送審、BIM(建築資訊模型)、PMIS(計畫管理資訊管理系統)建置。
- 十、 GC02 標截至 111 年 5 月 31 日，實際進度 20.34%。



南出土段土方開挖



南出土段支撐架設



G03 站交通維持措施切換及道路刨鋪



G03 站臨時排水施作



G04 站連續壁施作



G04 站地盤處理



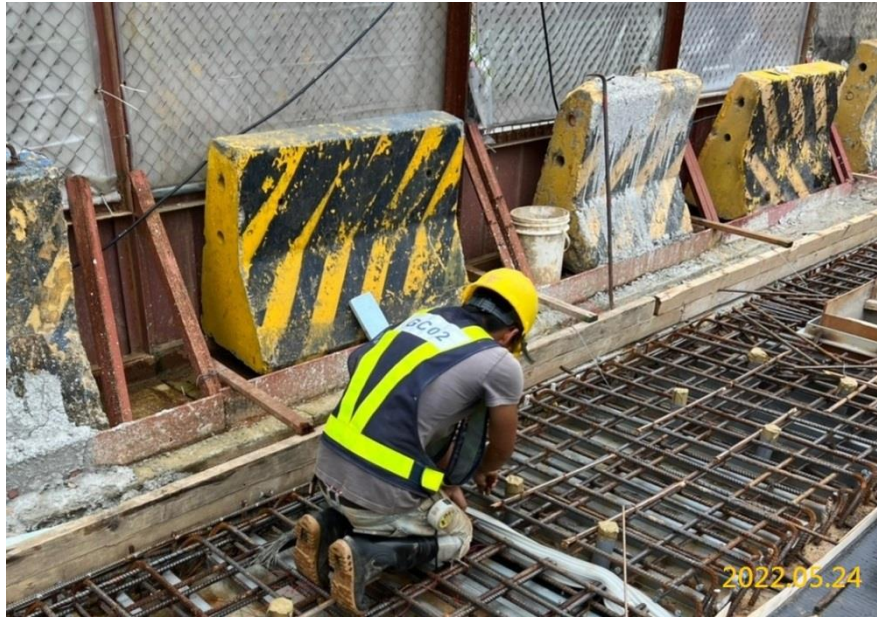
G05 站淺挖施作



G05 站中間柱施作



VS5 通風豎井連續壁施作



G06 站臨時排水施作



VS6 通風豎井系統模板組立安裝施作



VS6 通風豎井結構體鋼筋綁紮