

111 年 09 月 GC03 標工程進度

- 一、各車站及潛盾隧道細部設計期中/期末送審，BIM 建置、PMIS 各模組更新，各車站及北出土段、潛盾隧道相關計畫書/施工圖提送。
- 二、G07 站全套管基樁及逆打鋼柱施作。
- 三、G08 站進行中間樁施作。
- 四、G09 站進行連續壁施作。
- 五、G10 站中間帶及東側淺挖覆工系統施作；北工區連續壁及西側淺挖覆工施作。
- 六、G11 站進行站體結構底板施作。
- 七、G12 站進行站體結構頂版施作；出入口 A 及通風井結構穿堂版及側牆施作。
- 八、中圓潛盾換齒區 G08 0K+20 地改；No.3 及 No.4 潛盾機檢修。
- 九、GC03 標截至 111 年 09 月 30 日，執行進度 23.66%。



G07 站_全套管基樁鋼筋籠吊放



G07 站_全套管基樁逆打鋼柱搭接



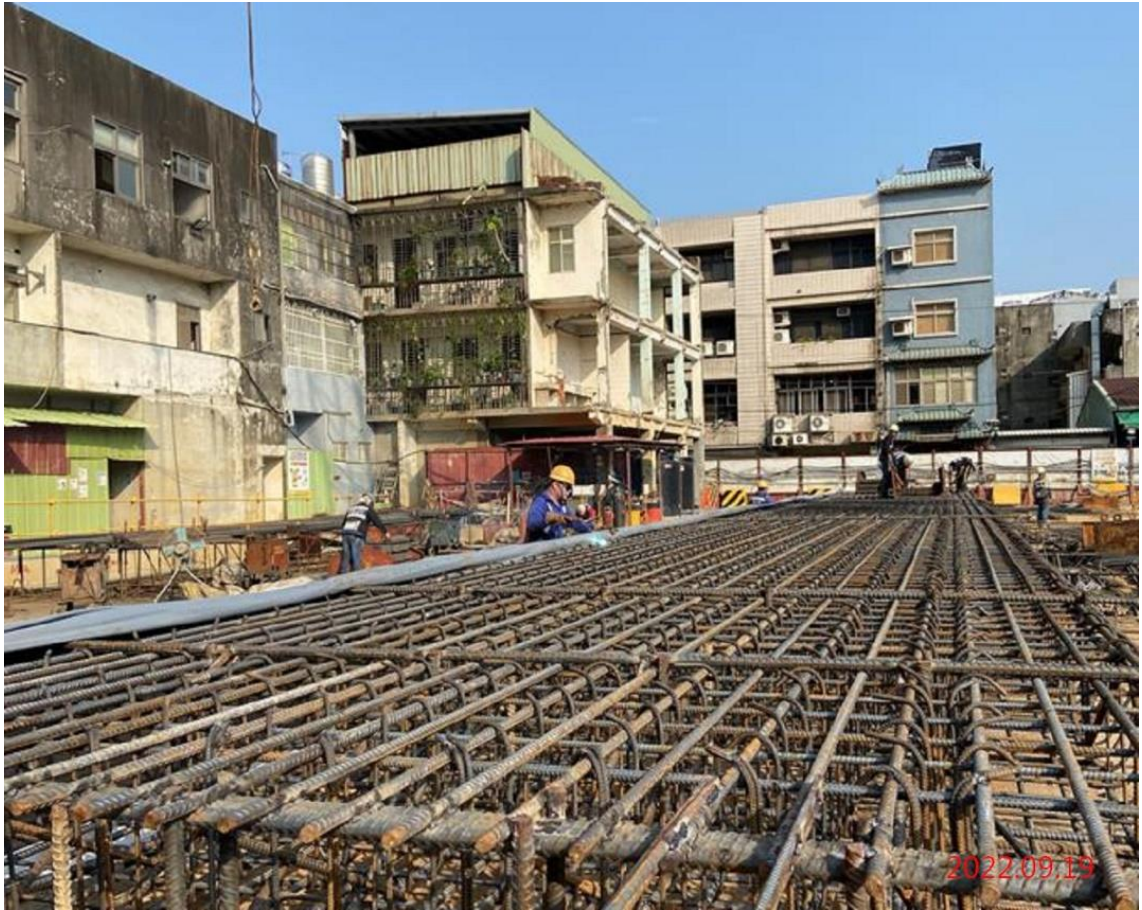
G07 站_全套管基樁鋼筋籠組立



G08 站_中間樁鋼筋籠吊放



G08 站_中間樁抓掘



G09 站_連續壁鋼筋籠組立



G09 站_連續壁抓掘



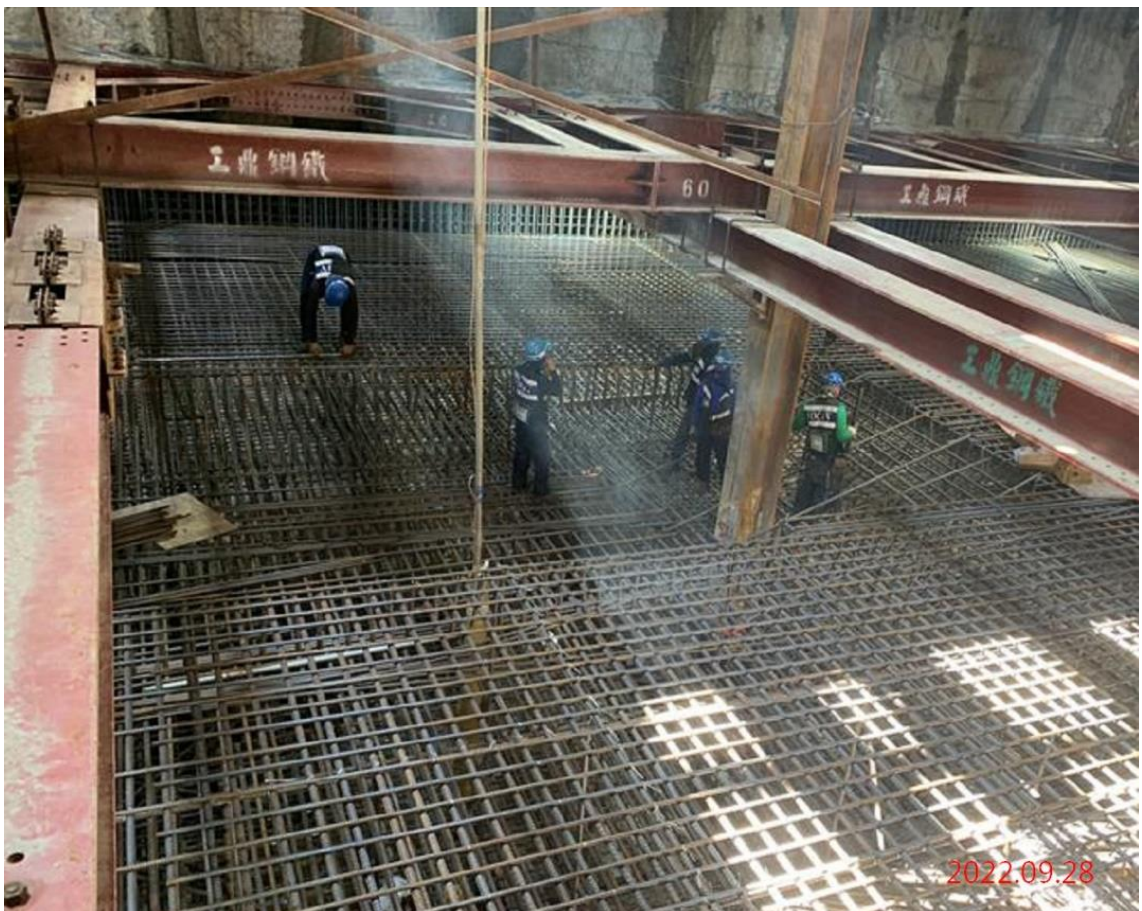
G10 站_站體連續壁抓掘



G10 站_站體開挖



G11 站_站體水環預埋管施作



G11 站_站體底版鋼筋綁紮



G12 站_站體頂版鋼筋綁紮



G12 站_站體模板組立



潛盾隧道_換齒區地改鑽孔