

112 年 11 月 GM01 標工程進度

桃園捷運綠線 GM01 標工程包含機電系統、軌道工程、北機廠及主變電站土建及其他機電工程等工項。

一、機電系統：

- (一)各子系統刻正辦理期中及期末設計作業。
- (二)G13~G13a 站 COM 及 SCADA 系統電纜槽安裝。

二、軌道工程：

- (一)北出土~G13 站間上、下行線 Plinth 軌道施工。
- (二)G13a~蘆興街間上、下行線 FST 軌道施工。

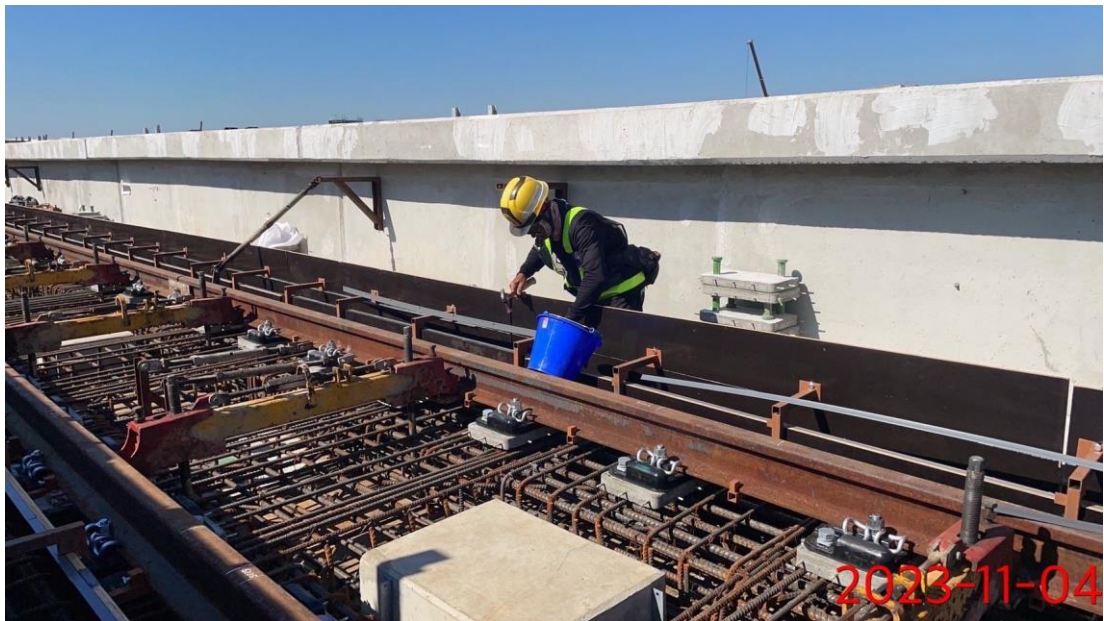
三、北機廠土建工程：

- (一)北主變電站、管理中心、主維修廠、駐車廠結構體施作作業。
- (二)機廠整地(含擋土牆施作)作業。
- (三)廠區排水箱涵生產、吊裝作業。

四、GM01 標截至 112 年 11 月 30 日進度為 23.54%。



線形初調(G13A-G14-FU1~FU4)



模板組立(G13A-G14-FU1~FU4)



G13a-G14-T28 鋼質彈簧承載面修飾及外筒安裝作業



主變電站 1F 第一昇層柱牆及環梁混凝土澆置抽查驗



C 區(第四區塊第三層)土方拌合水泥回填作業



G13 站 COM 線槽施作