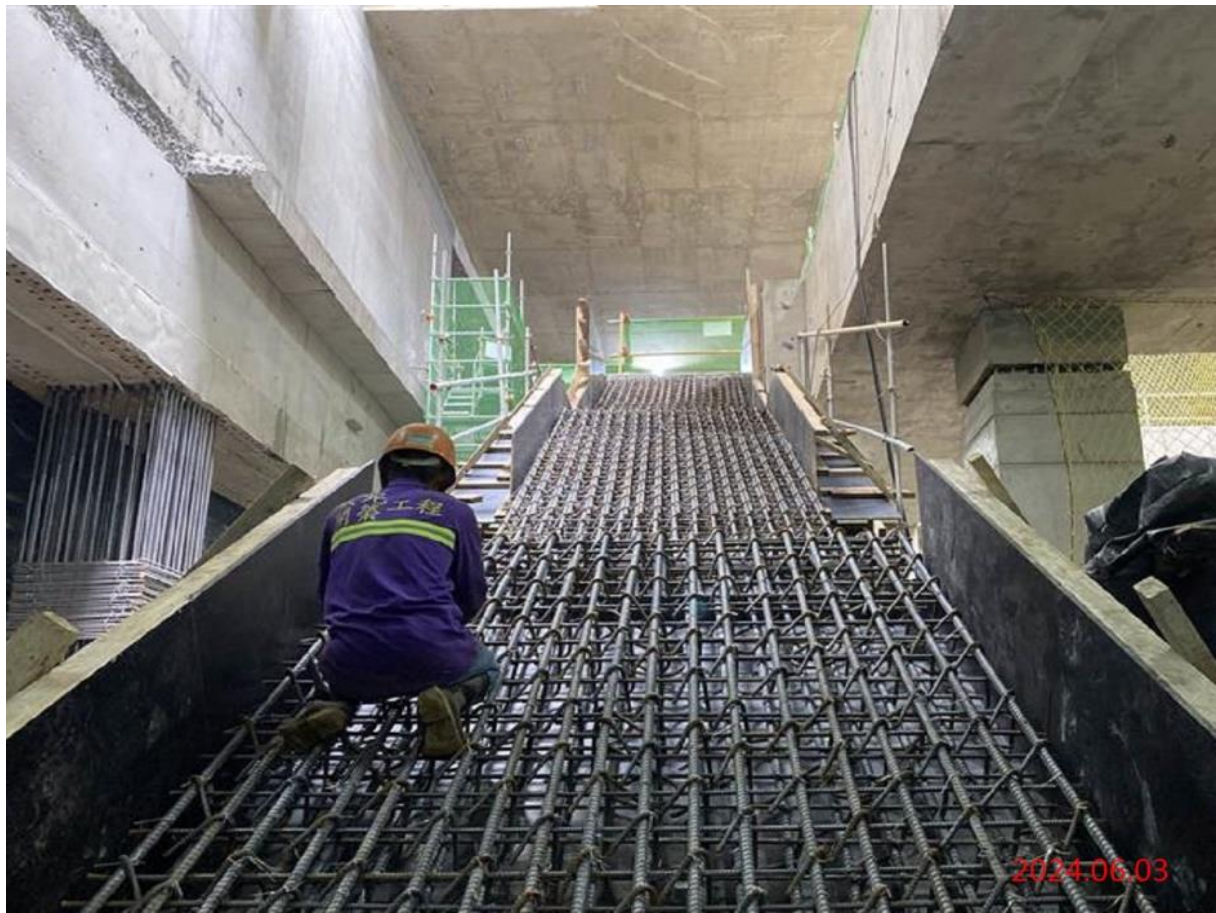
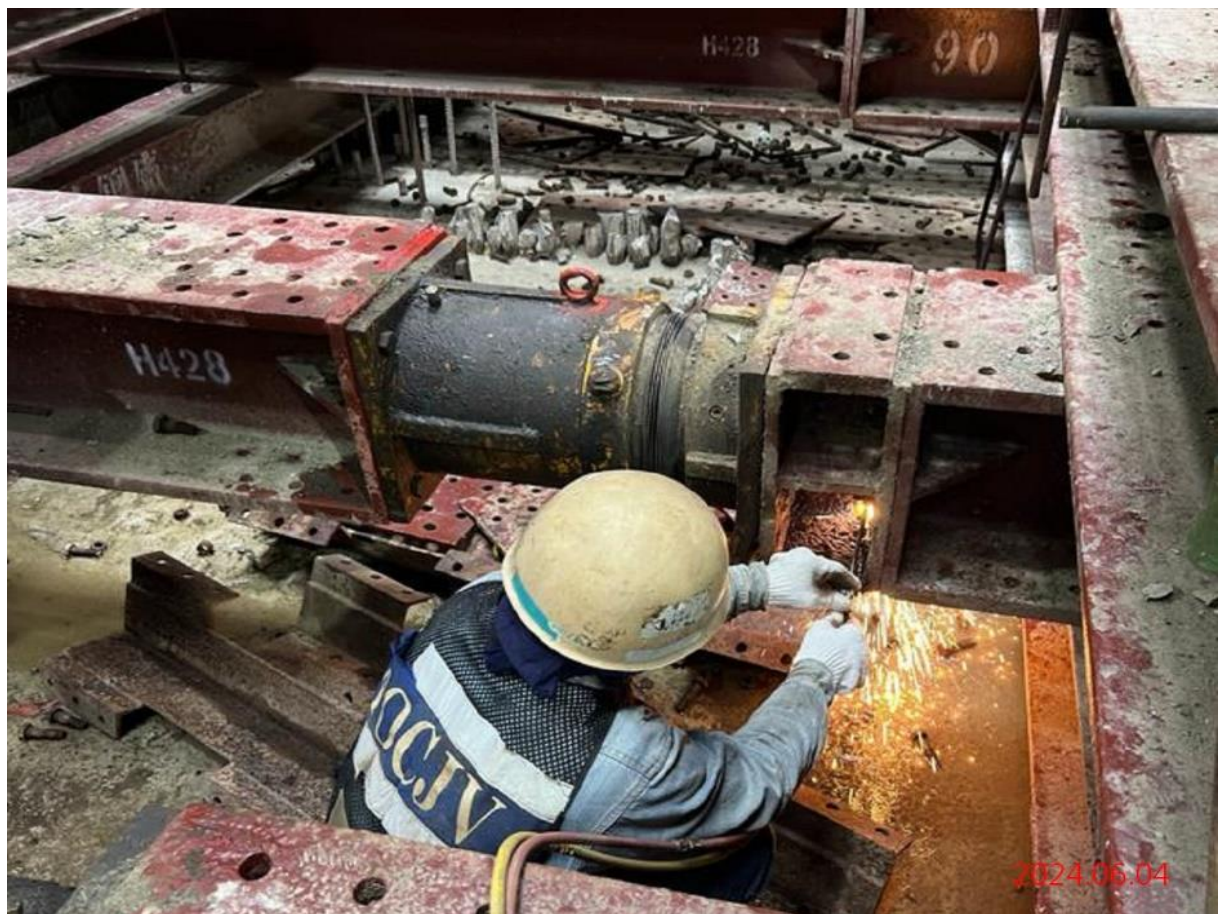


113 年 06 月 GC03 標工程進度

- 一、各車站及潛盾隧道細部設計期中/期末送審，BIM 建置、PMIS 各模組更新，各車站及北出土段、潛盾隧道相關計畫書/施工圖提送。
- 二、G07 站進行 B2~B3F 樓梯、SRC 柱及開口側牆施作，以及 B4F 開挖。
- 三、G08 站進行第八層支撐拆除及 RC 圍圈敲除。
- 四、G09 站進行 B4F 柱牆結構施作。
- 五、G10 站進行站體軌道層月台版、穿堂層側牆及頂版結構施作。
- 六、G11 站進行站體軌道及月台層牆施作、穿堂層牆油漆及風管施作；出入口穿堂層牆施作、外擴開挖支撐。
- 七、G12 站進行站體軌道層牆及月台版施作、穿堂層牆油漆及電管施作；出入口地面層造型牆施作、通風豎井牆施作。
- 八、中圓潛盾機掘進(G10~G09)、小圓潛盾機掘進(G11~G10)。
- 九、GC03 標截至 113 年 06 月 30 日，執行進度 55.07%。



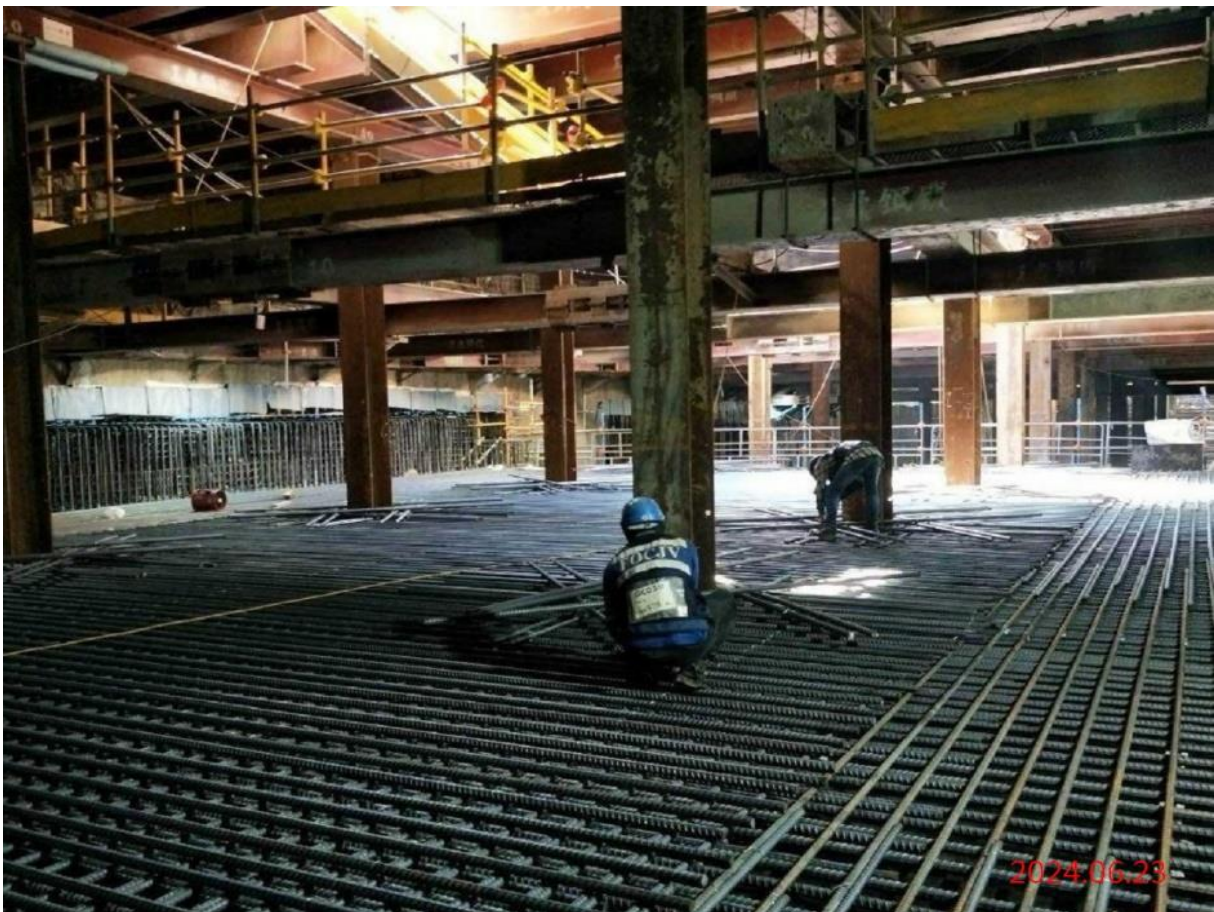
G07_結構 B3F 出入口 A 樓梯鋼筋綁紮



G08_第八層支撐拆除



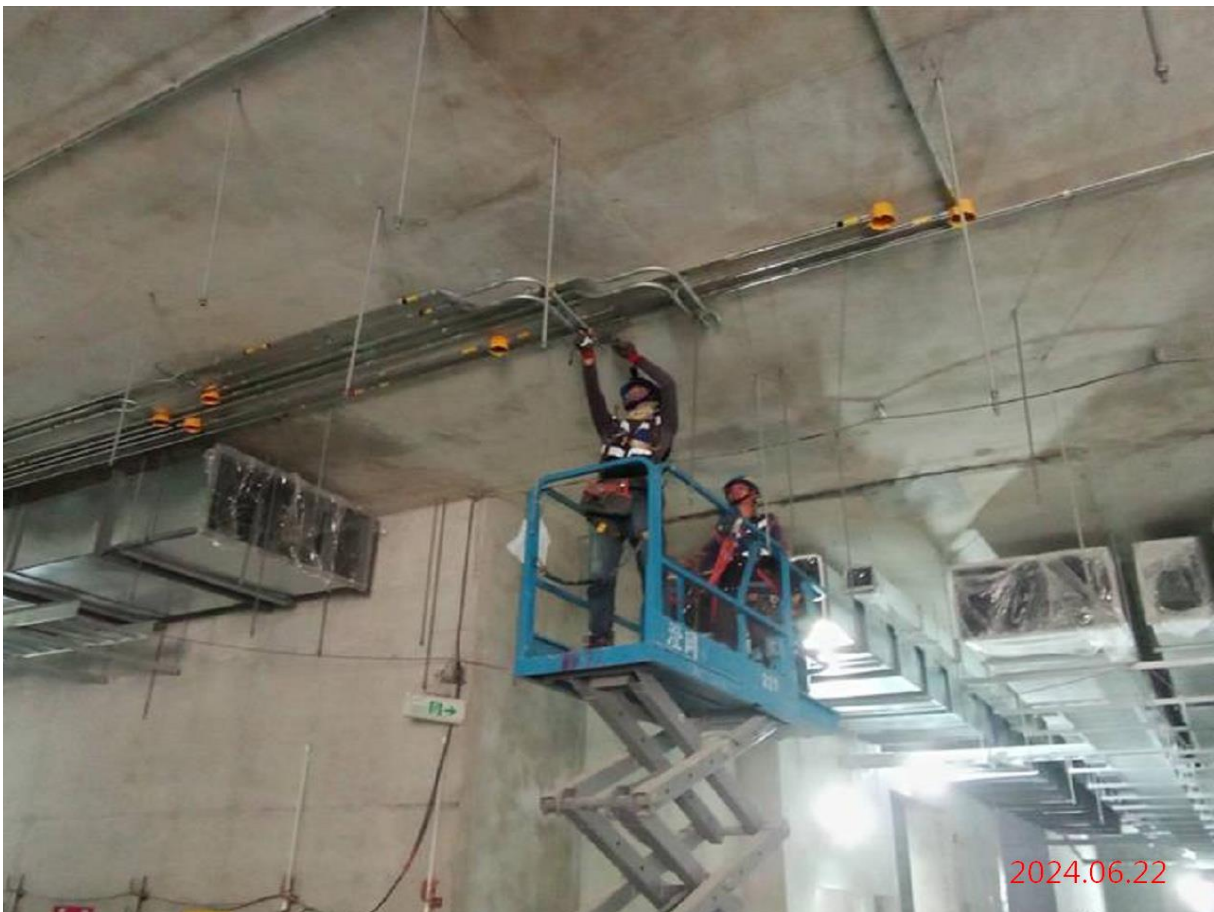
G09_B4F 獨立柱混凝土澆置



G10_站體頂版鋼筋綁紮



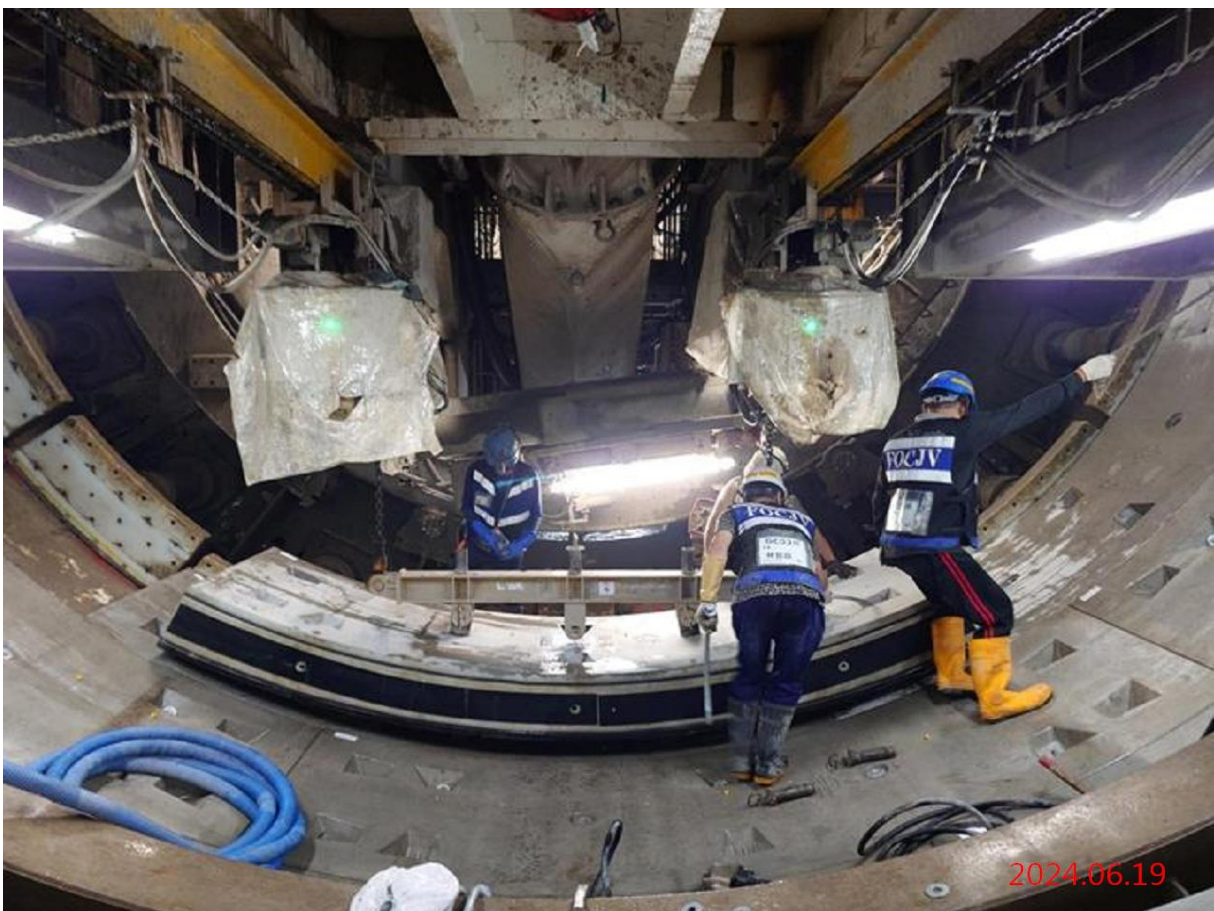
G11_出入口開挖



G12_站體穿堂層電管安裝



潛盾隧道_小圓掘進(G11~G10)



潛盾隧道_中圓掘進(G10~G09)



潛盾隧道_小圓上行線到達 G10