

## 111 年 01 月 GC03 標工程進度

- 一、 軌道定線、各車站及潛盾隧道細部設計期中/期末送審，BIM 建置、PMIS 各模組更新，都市審議資料整備及送審，各車站及北出土段、潛盾隧道相關計畫書/施工圖提送。
- 二、 G08 站連續壁導溝施作。
- 三、 G09 站中正路側建物拆除。
- 四、 G10 站進行站體中間柱施作、站體連續壁施作。
- 五、 G11 站進行出入口、站體淺挖覆工。
- 六、 G12 站進行第六層開挖、站體結構地板及接地系統施作。
- 七、 小圓 No.3 及 No.4 潛盾機設備轉換作業。
- 八、 GC03 標截至 111 年 01 月 31 日，執行進度 18.53%。



G08 站\_深導溝施作



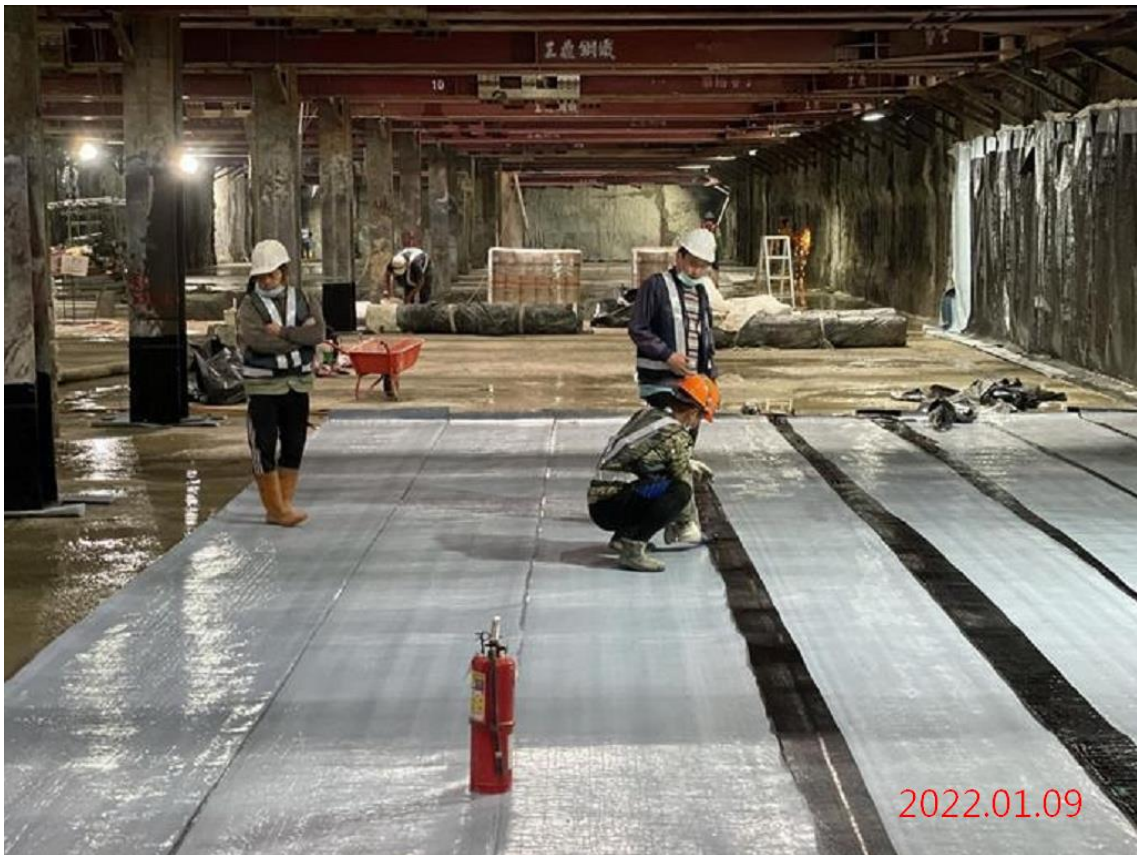
G09 站\_中正路側建物拆除



G10 站\_站體中間柱抓掘



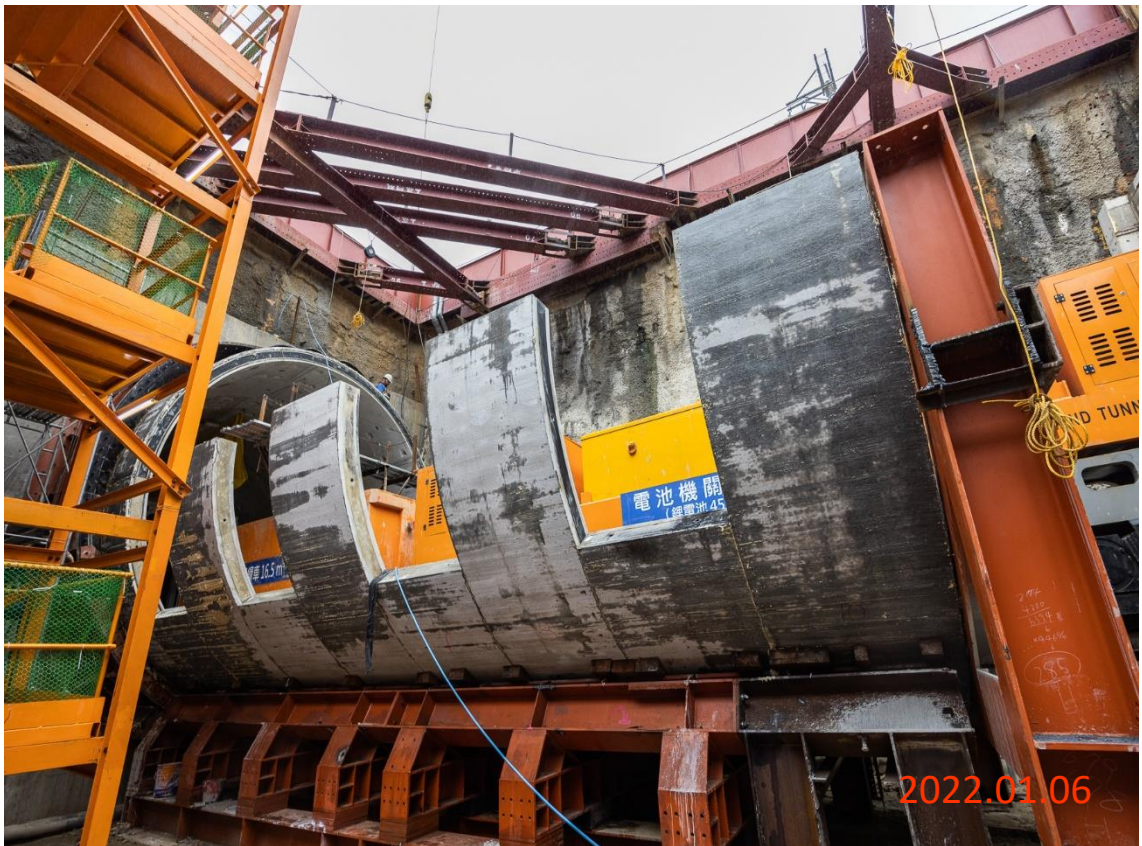
G11 站\_站體覆工蓋鈹設置



G12 站\_站體結構底板防水膜鋪設



G12 站\_站體結構底板鋼筋綁紮



潛盾隧道\_下行線設備轉換



潛盾隧道\_上行線設備轉換