

113 年 10 月 GC01 標工程進度

一、八德(南段)工區：

- (1) 建德路及新關道路共 337 支基樁已於 109 年 11 月全部施作完成。
- (2) 建德路及新關道路共 66 座樁帽已於 110 年 6 月全部施作完成。
- (3) 建德路及新關道路共 61 支 RC 墩柱已於 110 年 8 月全部施作完成；鋼墩柱共 5 支已於 110 年 9 月全部施作完成。
- (4) 建德路及新關道路共 62 支帽梁已於 111 年 5 月全部施作完成。
- (5) 建德路及新關道路累計完成 16 跨場鑄箱型梁橋面版。
- (6) 建德路及新關道路 64 支預鑄混凝土 U 型梁已於 112 年 5 月全部施作完成。
- (7) 建德路及新關道路累計完成 7 跨鋼箱型梁吊裝。
- (8) 新關道路_建國路共管 4 號工作井開挖、背填、鋼襯板安裝
- (9) 共同管道(建國路~仁德路)人孔內部整理收尾及穿線
- (10) 皮寮溪箱涵鋼筋加工
- (11) 出流管制 IN-04 邊溝(4k+880~4k+900)牆身模板組立及查驗、混凝土澆置
- (12) G01 車站站體與連通道吊裝完成，屋頂防水及外牆防水施作；G02 車站出入口目前進行泥作工程及屋頂防水作業。

二、蘆竹、大園(北段)工區：

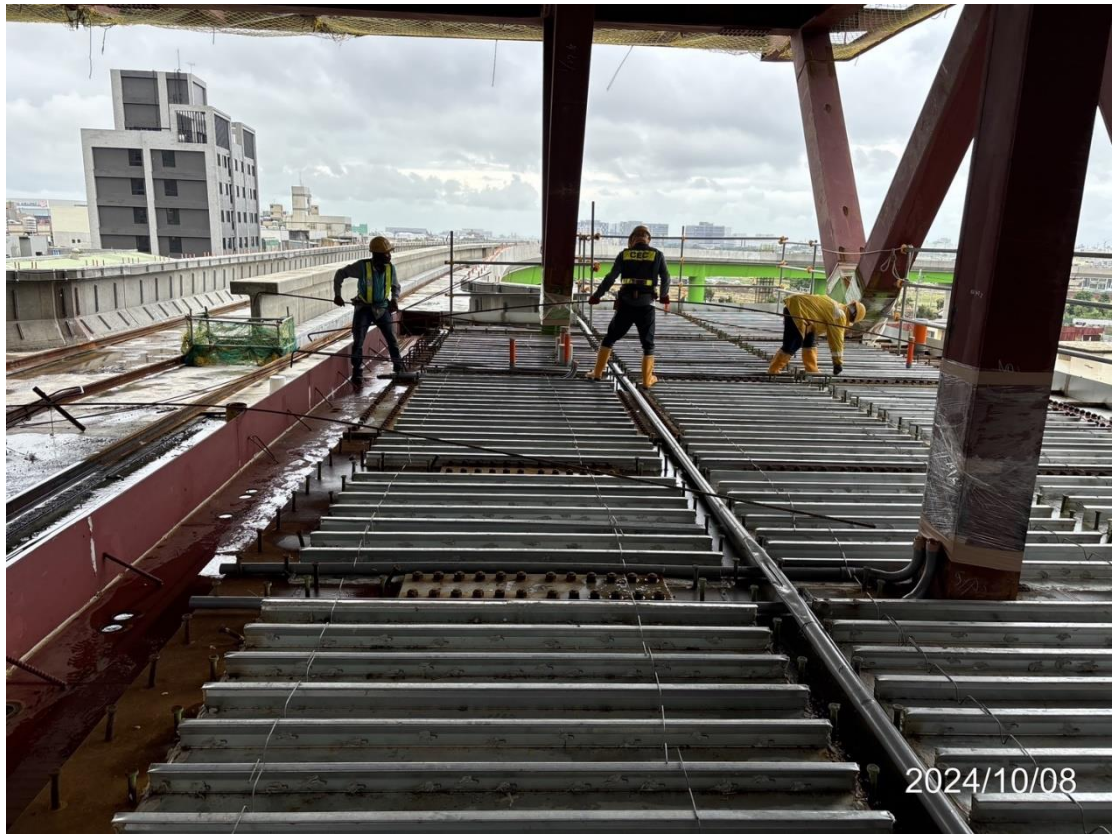
- (1) 中正北路 B 工區(蘆竹區中正北路，南竹路~中正路橋)、C 工區(蘆竹區中正北路~南工路)、D-1 工區(蘆興街-南青路~南工路二段)、南崁路二段 D 工區(南青路~山隆加油站)、E 工區(南崁路二段 532 號~坑菓路口)及 F 工區 (坑菓路-G31~G32 車站) 1,458 支基樁已於 111 年 5 月全部施作完成。
- (2) 中正北路、南崁路二段、三民路二段及坑菓路樁帽共 249 處已全數完成。
- (3) 中正北路、南崁路二段、三民路二段及坑菓路持續進行墩柱施作，累計已完成 247 支墩柱。
- (4) 中正北路、南崁路二段、三民路二段及坑菓路持續進行帽梁施作，累計已完成 225 座帽梁。
- (5) 中正北路、南崁路二段、三民路二段及坑菓路累計完成 63 跨場鑄箱型梁橋面版，目前進行 DU14-04 三角托架材料吊運、DU14-14 胸牆模拆解、DU14-10 橋梁外觀修飾及 DU14-09(P14-29)防落橋安裝。
- (6) 中正北路、南崁路二段、三民路二段及坑菓路累計完成 200 支預鑄混凝土 U 型梁吊裝。
- (7) 中正北路、南崁路二段、三民路二段及坑菓路累計完成 64 跨鋼箱型梁吊裝。

(8) G13 車站出入口及站體目前進行站體月台層玻璃帷幕骨架及屋頂層鋁板安裝； G13a 車站出入口目前進行車站出入口三樓墊層模板組立； G14 車站入口及站體目前進行車站出入口一樓及站體穿堂層吸音牆板施工； G31 車站入口及站體目前進行出入口施工架防塵網復原及站體月台層電梯及電扶梯機坑牆身混凝土澆置； G32 車站出入口目前進行車站火警系統配管、C 型鋼安裝及穿鎖。

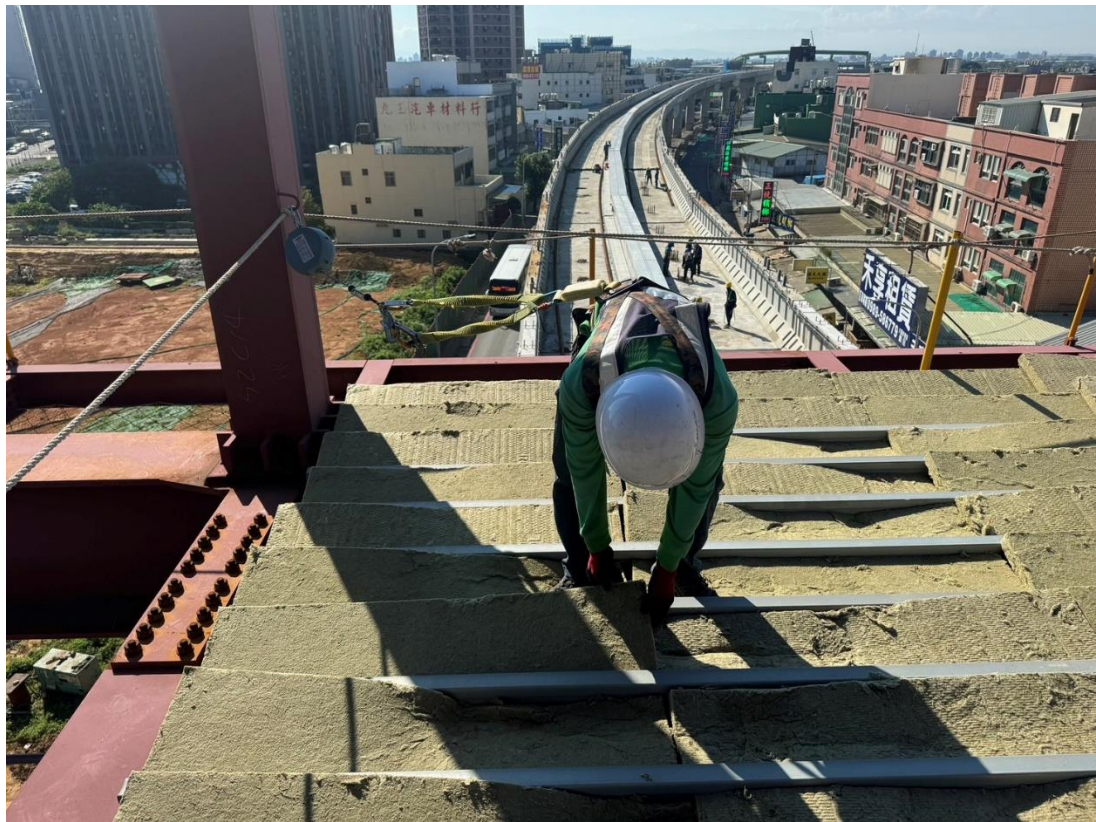
三、GC01 標截至 113 年 10 月 31 日進度為 80.43%。



G14 車站站體金屬屋頂板屋面板施作



G31 車站站體月台層 DECK 板鋼筋加工



G31 車站站體屋頂板岩棉鋪設施工



南段_邊溝（4k+520~540）頂版澆置完成



G14 車站站體移交機房地坪保護完成



G14 站 DU14-03 排水管安裝吊裝



G14 車站站體屋頂層輕隔間封板