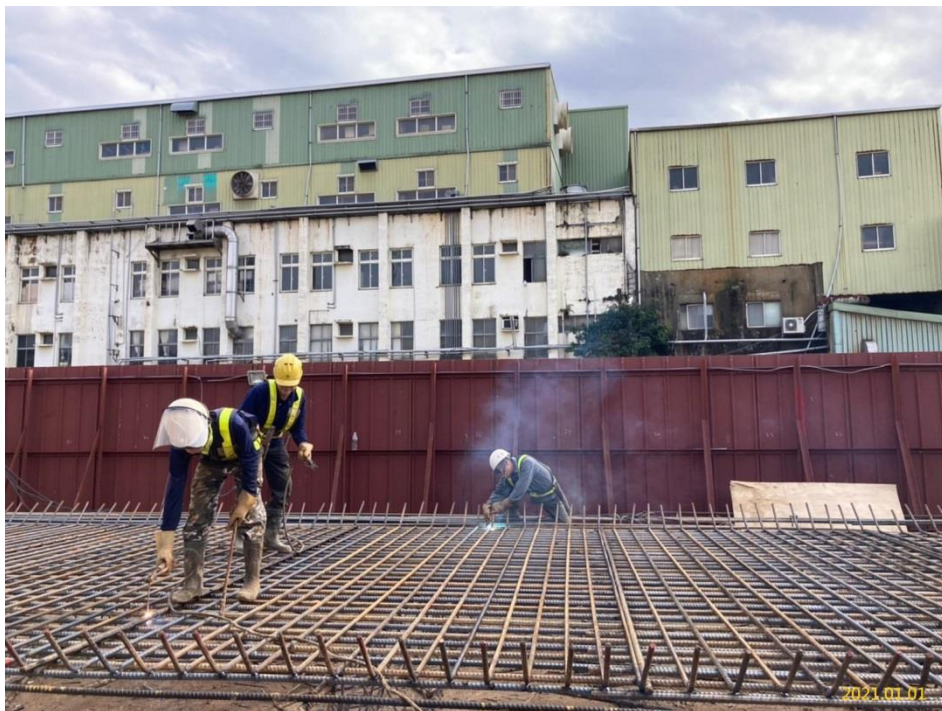


## 110 年 01 月 GC02 標工程進度

- 一、 南出土段連續壁工程施作、安全監測作業、鋼軌樁打設。
- 二、 G03 站臨時排水施作、安全監測作業、淺挖及覆蓋支撐系統架設、第二階段交通維持作業。
- 三、 G04 站第一階段管線臨時遷移、臨時排水工程。
- 四、 VS4 通風豎井安全監測儀器安裝、連續壁導溝鋪面施作。
- 五、 G05 站既有管線遷移、臨時排水工程。
- 六、 VS5 通風豎井安全監測作業、臨時排水工程、既有管線遷移。
- 七、 G06 站連續壁施作、安全監測作業。
- 八、 VS6 通風豎井安全監測作業、淺挖及第一層支撐施作、地盤處理。
- 九、 連續壁、結構開挖施工相關計畫書提送、細部設計期中/期末送審、BIM(建築資訊模型)、PMIS(計畫管理資訊管理系統)建置。
- 十、 GC02 標截至 110 年 1 月 31 日，預定進度 6.55%，實際進度 6.62%。



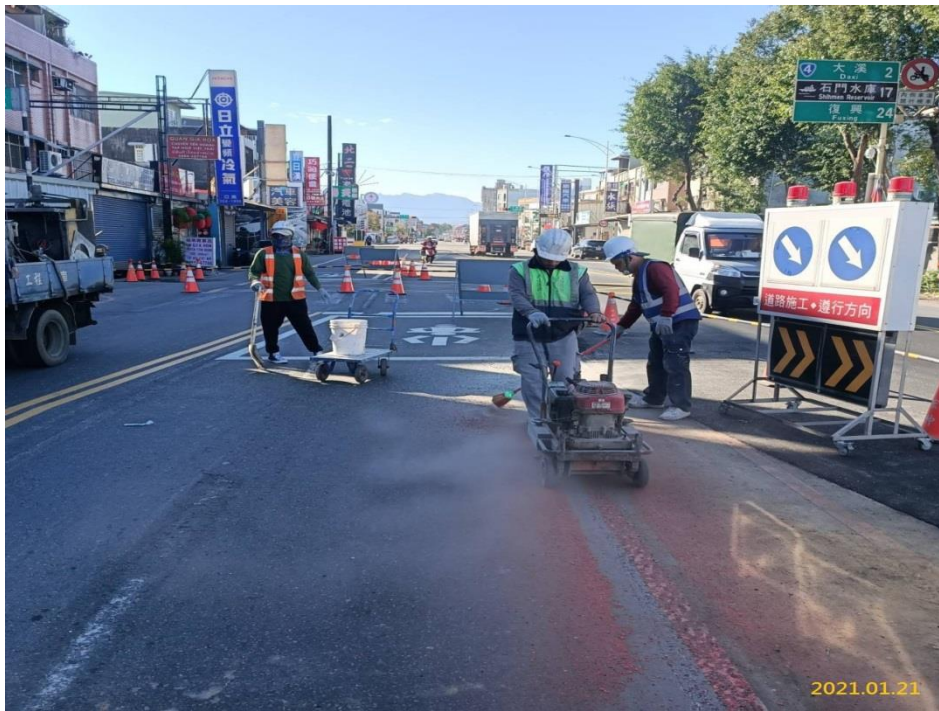
南出土段連續壁鋼筋籠施作



南出土段連續壁單元施作



南出土段鋼軌樁打設



G03 站第二階段交通維持作業



VS5 通風豎井臨時排水施作



G06 站連續壁鋼筋籠施作



G06 站連續壁鋼筋籠吊放



G06 站連續壁單元施作



VS6 通風豎井地盤處理鑽孔施作