

112 年 8 月 GC01 標工程進度

一、八德(南段)工區：

- (1) 建德路及新關道路共 337 支基樁已於 109 年 11 月全部施作完成。
- (2) 建德路及新關道路共 66 座樁帽已於 110 年 6 月全部施作完成。
- (3) 建德路及新關道路共 60 支 RC 墩柱已於 110 年 8 月全部施作完成；鋼墩柱共 5 支已於 110 年 9 月全部施作完成。
- (4) 建德路及新關道路共 60 支帽梁已於 111 年 5 月全部施作完成。
- (5) 建德路及新關道路累計完成 16 跨場鑄箱型梁橋面版。
- (6) 建德路及新關道路 64 支預鑄混凝土 U 型梁已於 112 年 5 月全部施作完成。
- (7) 建德路及新關道路累計完成 4 跨鋼箱型梁吊裝，目前持續進行鋼箱型梁生產作業。
- (8) 建德路(仁德路至長興路)已完成中央分隔島路緣石施作。
- (9) G01 車站出入口 RF 版梁澆置完成，目前進行 1 樓油漆工程及鐵板門(框)施作及站體懸挑平台施作；G02 車站出入口目前進行 2 樓機房區油漆工程施作及站體屋頂版工程。
- (10) G01 車站站體、G02 車站站體及連通道吊裝完成。

二、蘆竹、大園(北段)工區：

- (1) 中正北路 B 工區(蘆竹區中正北路，南竹路~中正路橋)、C 工區(蘆竹區中正北路~南工路)、D-1 工區(蘆興街-南青路~南工路二段)、南崁路二段 D 工區(南青路~山隆加油站)、E 工區(南崁路二段 532 號~坑菓路口)及 F 工區(坑菓路-G31~G32 車站) 1,458 支基樁已於 111 年 5 月全部施作完成。
- (2) 中正北路、南崁路二段、三民路二段及坑菓路樁帽共 249 處已全數完成。
- (3) 中正北路、南崁路二段、三民路二段及坑菓路持續進行墩柱施作，目前進行 P14a-01、03 施工作業，累計已完成 212 支墩柱。
- (4) 中正北路、南崁路二段、三民路二段及坑菓路持續進行帽梁施作，累計已完成 190 座帽梁。
- (5) 中正北路、南崁路二段、三民路二段及坑菓路累計完成 27 跨場鑄箱型梁橋面版，目前進行 DU31-01 支撐架搭設、DU31-10 頂版鋼筋綁紮、DU14-08(P14/15-19~P14-20)底腹牆鋼筋綁紮；DU14a-01-4(PD-8~PD-9)支撐架拆除；DU13a-10(P13a-26~P13a-25) 模板及支撐架拆除、。
- (6) 中正北路、南崁路二段、三民路二段及坑菓路累計完成 196 支預鑄混凝土 U 型梁吊裝，目前持續進行預鑄混凝土 U 型梁生產作業。

- (7) 中正北路、南崁路二段、三民路二段及坑菓路累計完成 30.5 跨鋼箱型梁吊裝，目前持續進行鋼箱型梁生產及吊裝作業。
- (8) G13 車站出入口擋土牆施作完成，目前進行門窗及泥作工程，站體進行月台層及穿堂層施作；G13a 車站出入口 3 樓二昇層與 RF 梁版已澆置完成，目前進行輕隔間、門扇及油漆工程；G14 車站出入口目前進行 3 樓柱牆模板組立；G31 車站出入口 2 樓版梁澆置完成；G32 車站出入口 5 樓板梁澆置完成。
- 三、GC01 標截至 112 年 8 月 31 日進度為 68.29%。



DU14-03 鋼箱梁吊裝 C05~C07 起吊



DU14-03 鋼箱梁吊裝接合穿鎖



DU14a-01(PD-10~PD-9)第二階段頂版鋼筋綁紮



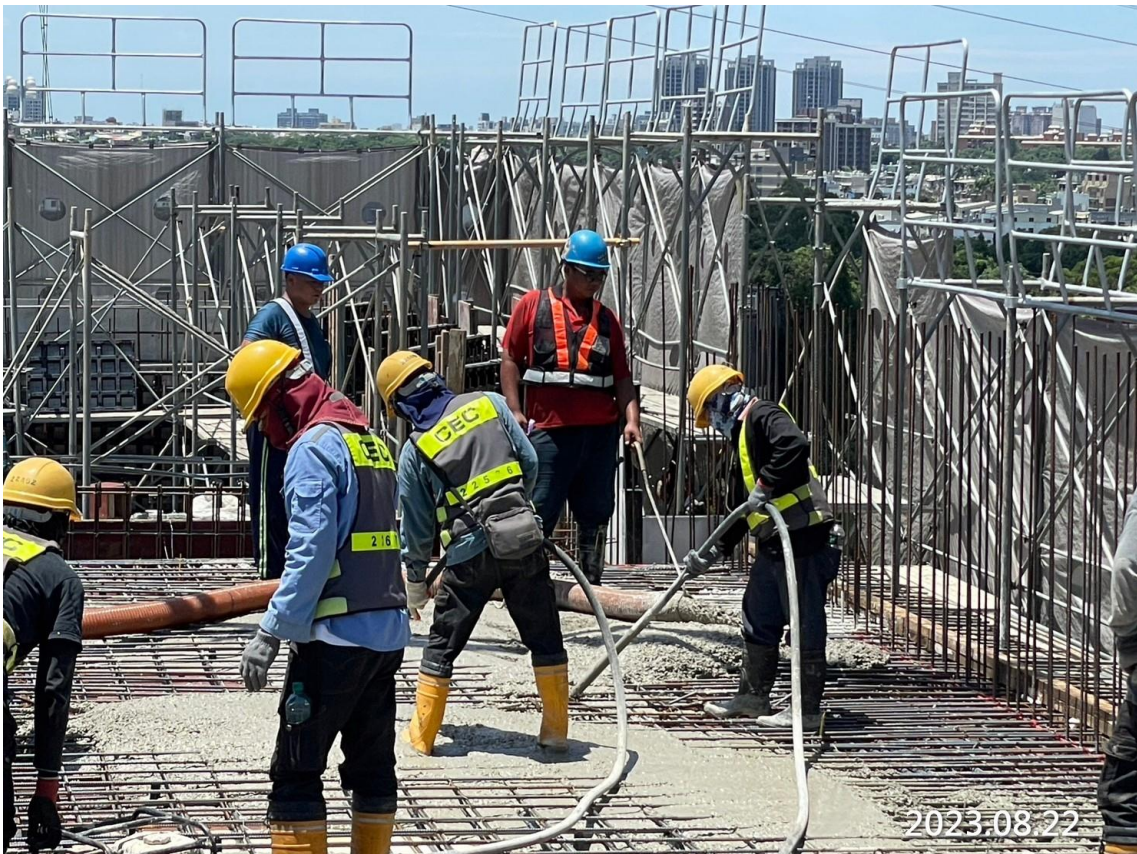
DU13a-10 場撐箱型梁頂版鋼筋綁紮



G13a 車站出入口二樓機房吸音牆板施作



G02 車站出入口三樓廁所防水施作



G01 車站出入口屋頂層梁版混凝土澆置



G01 站 1 樓女廁蹲便裝設



PD-9~PD-8 第三階段頂版混凝土澆置



PD-9~PD-8 第三階段預力穿線

(照片依每月進度全部更新，特此說明)