

112 年 11 月 GC01 標工程進度

一、八德(南段)工區：

- (1) 建德路及新關道路共 337 支基樁已於 109 年 11 月全部施作完成。
- (2) 建德路及新關道路共 66 座樁帽已於 110 年 6 月全部施作完成。
- (3) 建德路及新關道路共 61 支 RC 墩柱已於 110 年 8 月全部施作完成；鋼墩柱共 5 支已於 110 年 9 月全部施作完成。
- (4) 建德路及新關道路共 62 支帽梁已於 111 年 5 月全部施作完成。
- (5) 建德路及新關道路累計完成 16 跨場鑄箱型梁橋面版。
- (6) 建德路及新關道路 64 支預鑄混凝土 U 型梁已於 112 年 5 月全部施作完成。
- (7) 建德路及新關道路累計完成 6 跨鋼箱型梁吊裝。
- (8) 建德路(仁德路至長興路)已完成中央分隔島路緣石施作。
- (9) G01 車站及 G02 車站站體與連通道吊裝完成，目前施作站體屋面板。
- (10) G01 車站出入口目前進行 2 樓及 3 樓門框與百葉裝修工程、1 樓及 2 樓給排水系統配管；G02 車站出入口目前進行 1 樓及 3 樓油漆與內外牆泥作工程。

二、蘆竹、大園(北段)工區：

- (1) 中正北路 B 工區(蘆竹區中正北路，南竹路~中正路橋)、C 工區(蘆竹區中正北路~南工路)、D-1 工區(蘆興街-南青路~南工路二段)、南崁路二段 D 工區(南青路~山隆加油站)、E 工區(南崁路二段 532 號~坑菓路口)及 F 工區(坑菓路-G31~G32 車站) 1,458 支基樁已於 111 年 5 月全部施作完成。
- (2) 中正北路、南崁路二段、三民路二段及坑菓路樁帽共 249 處已全數完成。
- (3) 中正北路、南崁路二段、三民路二段及坑菓路持續進行墩柱施作，累計已完成 214 支墩柱。
- (4) 中正北路、南崁路二段、三民路二段及坑菓路持續進行帽梁施作，累計已完成 191 座帽梁。
- (5) 中正北路、南崁路二段、三民路二段及坑菓路累計完成 30 跨場鑄箱型梁橋面版，目前進行 DU31-01 底腹版混凝土澆置；DU14-08 第二跨底板組模與混凝土澆置、第三跨模版調整組立；DU14-07 鋼筋綁紮；DU14a-01 底腹版鋼筋綁紮；DU13a-09 底腹版模組立。
- (6) 中正北路、南崁路二段、三民路二段及坑菓路累計完成 196 支預鑄混凝土 U 型梁吊裝，目前持續進行預鑄混凝土 U 型梁生產作業。
- (7) 中正北路、南崁路二段、三民路二段及坑菓路累計完成 45 跨鋼箱型梁吊裝，目前持續進行鋼箱型梁生產及吊裝作業。

(8) G13 車站出入口目前進行門窗、泥作及金屬牆板骨架安裝工程；G13a 車站出入口目前進行 1 樓水箱澆置、門窗及車站屋頂版安裝；G14 車站出入口目前進行屋頂層結構與 1、2 樓墊層施作；G31 車站出入口目前進行 3 樓柱牆施作；G32 車站出入口目前進行屋頂層結構與 3 樓油漆工程。

三、GC01 標截至 112 年 11 月 30 日進度為 72.69%。



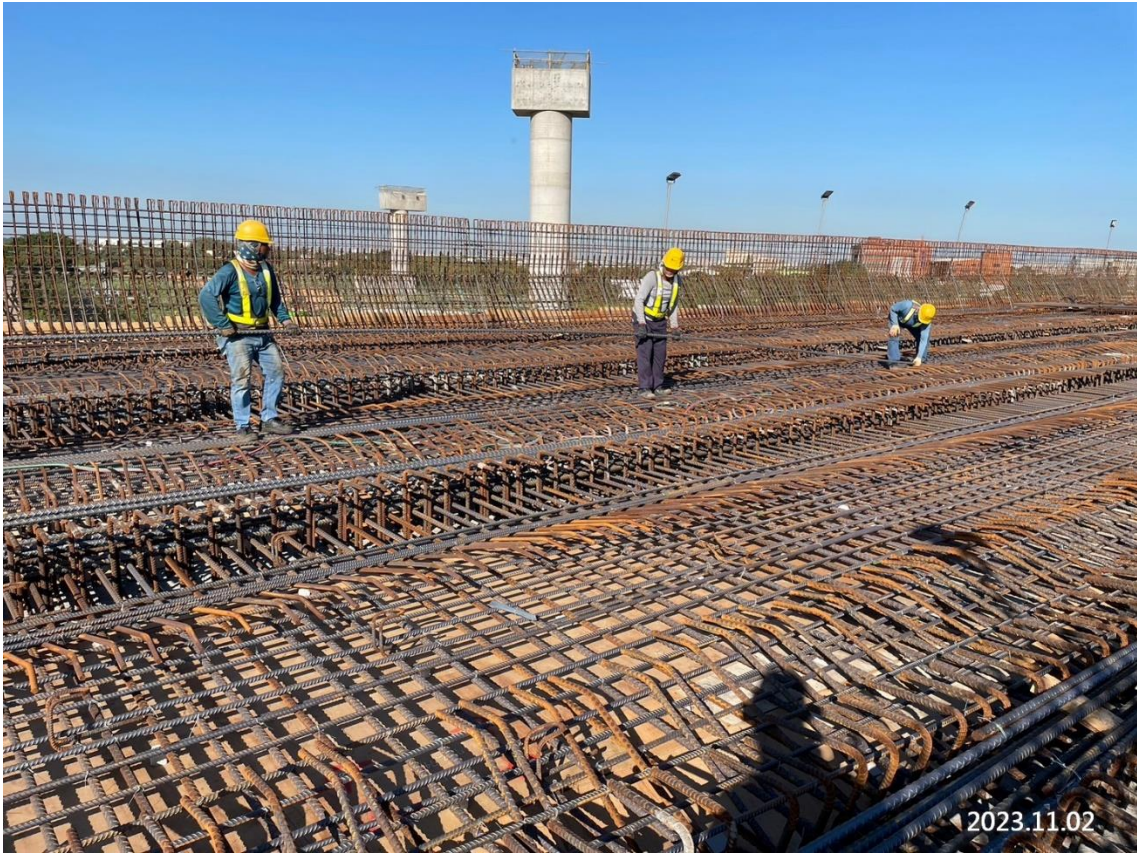
G31 車站出入口 2 樓柱牆第二昇層及 3 樓梁版混凝土澆置



G32 車站出入口三樓通風機房吸音牆板施作



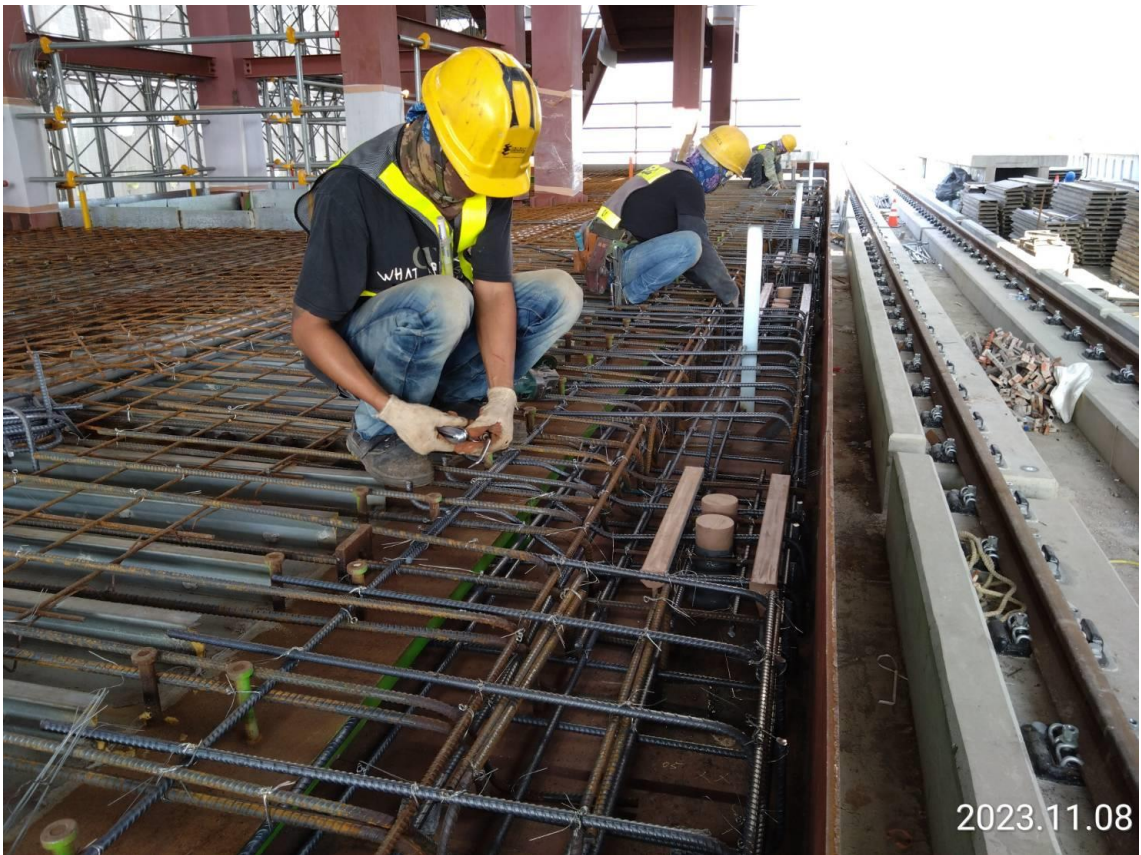
G32 車站出入口二樓門框安裝



DU14-08 第一階段頂版鋼筋綁紮



DU14-04(A09~A11)鋼箱梁吊裝



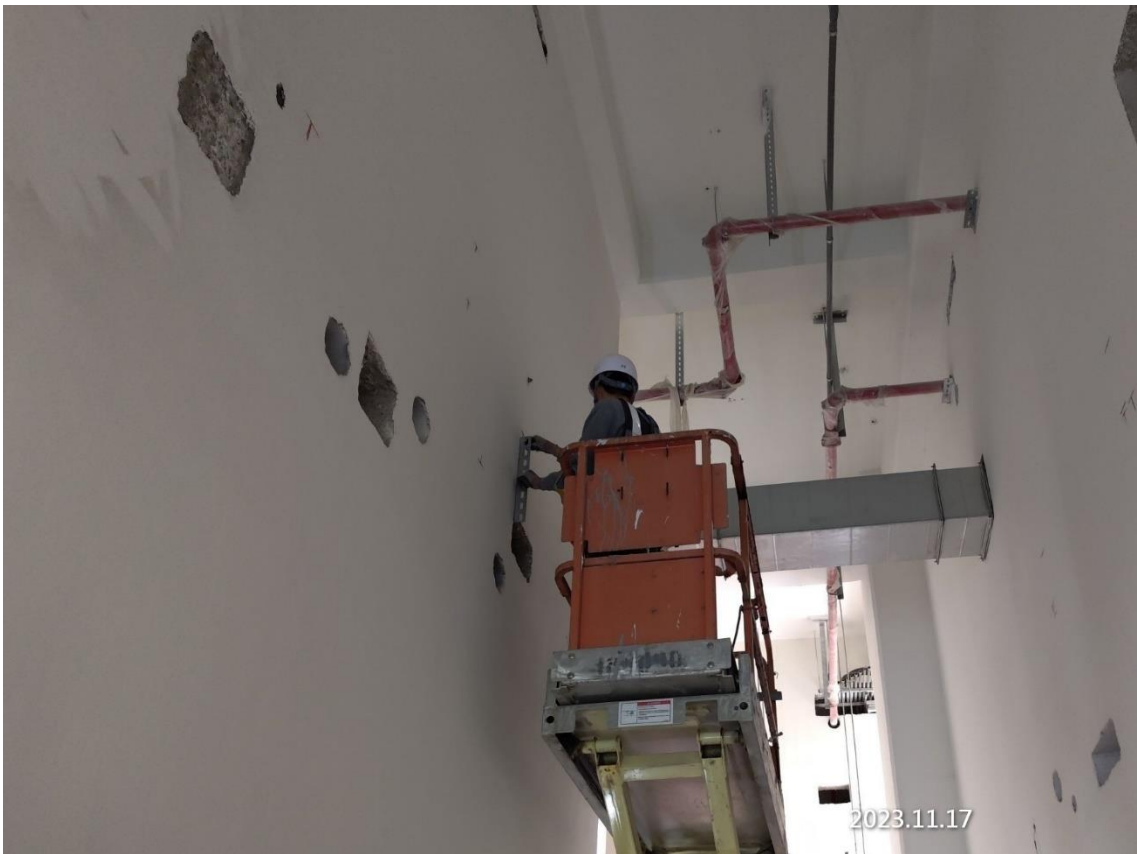
G13 車站站體月台層下行線鋼筋綁紮



G14 車站站體鋼結構吊裝



G02 站 3F 排水施做



G13a 站電氣管路施做

(照片依每月進度全部更新，特此說明)